



# F A C A D E D E S I G N



by **SCG** Facade Solution



# CREATE LIGHT AND SHADOW

at different time of the day



# UNLEASH YOUR IMAGINATION

to be **UNIQUE**





## Importance Of **Facade** Design In Architecture

- **Aesthetically pleasing** : There is a chance to put the emphasis on design, it also reflects the personality of the design and the users.
- **Sun screen & ventilation** : Providing comfort by covering surface or shading light before incident. It also provide a privacy and air ventilation at the same time.
- **Exterior design & interior design linkage** : Giving a different perspective as a whole design.



## 1 Building Form Facade



## 2 Double Skin Facade



Building Form Facade  
**| TEXTURE & PATTERN**





## Building Form Facade **TEXTURE & PATTERN**



Project : Infinity House

Project Type : Residential

Designer : A49HD

Materials : SCG Modeena M2 ; Fiber cement 3D  
grooved facade panel used X-TRUSION Technology ;  
1,049-1,332 B/SQM



## Building Form Facade | **TEXTURE & PATTERN**



Project : Full House

Project Type : Residential

Designer : WARchitect

Materials : SCG Modeena M4 ; Fiber cement 3D grooved facade panel used X-TRUSION Technology ; 1,049-1,332 B/SQM

Materials : SCG Trim ; Fiber cement 3D wall skirt used X-TRUSION Technology ; 960-1,250 B/SQM









## RHYTHM'S SPELL

Light & Shade  
White & Creamy  
Minimal & Detail



## Building Form Facade | **TEXTURE & PATTERN**

Project : Baansumranlom Huahin

Project Type : Residential

Designer : A49HD

Materials : SCG Modeena M2 ; Fiber cement 3D grooved facade panel used X-TRUSION Technology ; 1,049-1,332 B/SQM



## **VERTICAL LINES** ...sleek & simple



# Building Form Facade | TEXTURE & PATTERN



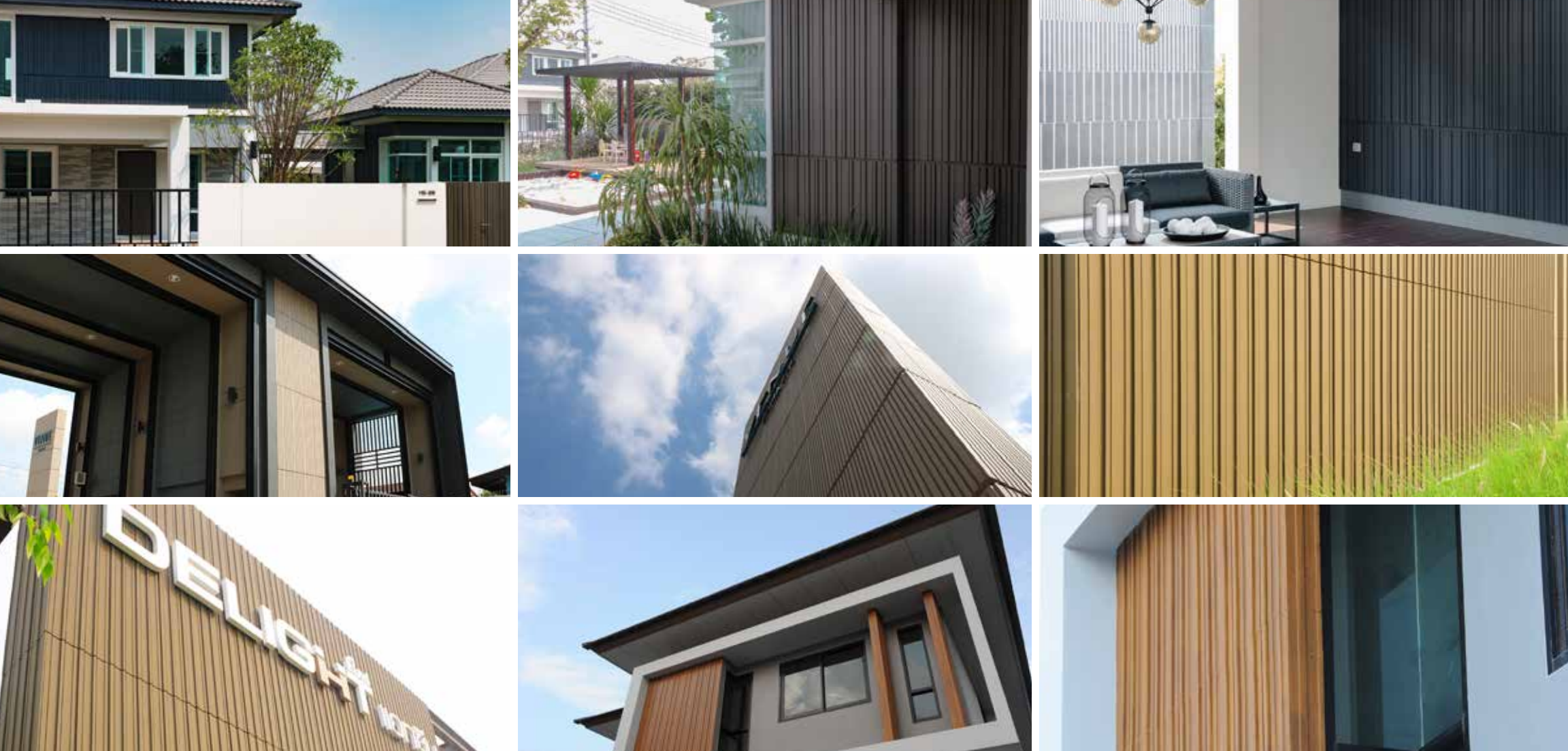
Project : U Prompt Chiangmai

Project Type : Residential

Designer : 2929 Design Lab

Materials : SCG Modeena M2 ; Fiber  
cement 3D grooved facade panel used  
X-TRUSION Technology ; 1,049-1,332 B/SQM





## Building Form Facade | TEXTURE & PATTERN

Project : Manthana Wongwan-Bangbon / Venue Praram5 / Delight at Scene / Prueksa Grand Ville Songklah

Project Type : Residential

Materials : SCG Modeena M1 M3 ; Fiber cement 3D grooved facade panel used X-TRUSION Technology ;  
1,049-1,332 B/SQM



## Building Form Facade | TEXTURE & PATTERN

Project : Design Contest 2018

Project Type : Residential

Designer : Space Plus Architect

Materials : SCG Modeena M3 ; Fiber cement 3D grooved facade panel used X-TRUSION Technology ; 1,049-1,332 B/SQM

Materials : SCG C-Channel ; Fiber cement 3D virtual beam steel used X-TRUSION Technology ; 120-300 B/M





## Building Form Facade | TEXTURE & PATTERN



Project : Nirati Bangna  
Project Type : Residential  
Materials : SCG Modeena M2 ; Fiber  
cement 3D Grooved facade panel used  
X-TRUSION Technology ; 1,049-1,332 B/SQM



# Building Form Facade | TEXTURE & PATTERN



Project : Perfect Place Ramindra-wongwaen

Project Type : Residential

Materials : SCG Tender ; Fiber cement grooved facade siding  
; 259-375 B/SQM



## Building Form Facade | TEXTURE & PATTERN

Project : Community Space Design Contest 2020

Project Type : Public Building

Designer : Ocm. Architect, อัฒกัน Photo

Materials : SCG Modeena ; Fiber cement 3D grooved facade panel used X-TRUSION Technology ; 1,049-1,332 B/SQM

Materials : SCG C-Channel ; Fiber cement 3D virtual beam steel used X-TRUSION Technology ; 120-300 B/M



## Building Form Facade | TEXTURE & PATTERN



Project : KFC Ratchaburi  
Project Type : Public Building  
Designer : Charcoal Design  
Materials : SCG Modeena M3 ; Fiber cement 3D  
grooved facade panel used X-TRUSION Technology ;  
1,049-1,332 B/SQM





## Building Form Facade

# | TEXTURE & PATTERN

Project : Wine Connection Sukhumvit 11

Project Type : Public Building

Materials : SCG Modeena M2, M3, M5

;Fiber cement 3D grooved facade panel used

X-TRUSION Technology ;1,049-1,332 B/SQM



## UNIQUE PATTERN

make a difference with creativity



## Building Form Facade | TEXTURE & PATTERN

Project : Design Contest 2018

Project Type : Public Building

Designer : I'll Design Studio

Materials : SCG Modeena M1 ; Fiber cement 3D grooved facade panel used X-TRUSION Technology ; 1,049-1,332 B/SQM

Materials : SCG C-Channel ; Fiber cement 3D virtual beam steel used X-TRUSION Technology ; 120-300 B/M





## Building Form Facade | TEXTURE & PATTERN

Project : Hyatt Regency Samui

Project Type : Public Building

Designer : OBA

Materials : SCG Modeena M1 ; Fiber cement 3D grooved facade panel used X-TRUSION Technology ; 1,049-1,332 B/SQM



## Building Form Facade | TEXTURE & PATTERN

Project : The Luxury Korea

Project Type : Public Building

Materials : SCG Modeena Lite1 ; Fiber cement 3D grooved facade panel used X-TRUSION Technology ; 1,049-1,332 B/SQM



## Building Form Facade | TEXTURE & PATTERN

Project : SCG Building Canteen 2

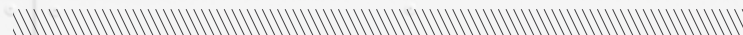
Project Type : Public Building

Designer : SCG Facade Solution Team

Materials : SCG Fretwork Customized ; Fiber cement board HD (High Density) cutted into pattern design by waterjet machine ;  
2,000-2,500 B/SQM



## GLOW IN THE DARK



**“Architecture is an expression of values.”**

- Norman Foster

Building Form Facade  
**|| NATURAL SURFACE**





## Building Form Facade || NATURAL SURFACE

Project : Reference Sites from Japan

Project Type : Residential

Materials : KMEW Stone Series ; Fiber cement 3D facade panel imported from Japan ; 4,500 B/SQM

(include all accessories & installation service)

FEEL THE REAL AESTHETIC







## Building Form Facade || NATURAL SURFACE

Project : Reference Sites from Japan

Project Type : Residential

Materials : KMEW FIERTE Series ; Fiber cement 3D facade panel imported from Japan ; 4,500 B/SQM  
(include all accessories & installation service)



## Building Form Facade || NATURAL SURFACE

Project : Reference Sites from Japan

Project Type : Residential

Materials : KMEW Wood Series ; Fiber cement 3D facade panel imported from Japan ; 4,500 B/SQM  
(include all accessories & installation service)



## Building Form Facade || NATURAL SURFACE



Project : Reference Sites from Japan

Project Type : Residential

Materials : KMEW Brick Series ; Fiber cement 3D facade panel imported from Japan ; 4,500 B/SQM (include all accessories & installation service)



## Building Form Facade || NATURAL SURFACE

Project : Private House

Project Type : Residential

Materials : KMEW Stone Series AH5392U ; Fiber cement 3D facade panel imported from Japan ; 4,500 B/SQM  
(include all accessories & installation service)



## Building Form Facade || NATURAL SURFACE

Project : Private House

Project Type : Residential

Designer : Facade designed by SCG D'COR Solution Team

Materials : KMEW Stone & Wood Series ; Fiber cement 3D facade panel imported from Japan ; 4,500 B/SQM  
(include all accessories & installation service)



# Building Form Facade

## || NATURAL SURFACE



Project : Parc Priva

Project Type : Residential

Materials : KMEW Wood Series NH4055U ; Fiber cement  
3D facade panel imported from Japan; 4,500 B/SQM  
(include all accessories & installation service)



## Building Form Facade || NATURAL SURFACE



Project : Private House  
Project Type : Residential  
Materials : SCG Wood-D Ashwood Series Oak Color ; Fiber  
cement siding with digital print technology  
; 983-1,228 B/SQM





## Building Form Facade || NATURAL SURFACE



Project : Texas Chicken Restuarent  
Buddhamonthon 4rd.  
Project Type : Public Building  
Materials : SCG Wood-D Texas wood Series  
Beige Color ; Fiber cement siding with digital  
print technology ;983-1,228 B/SQM



# Building Form Facade

## || NATURAL SURFACE



Project : TumLhai Restaurant  
Project Type : Public Building  
Materials : SCG Wood-D Ashwood Series Brown Color  
; Fiber cement siding with digital print technology  
; 983-1,228 B/SQM





Building Form Facade  
**||| BOX & NORDIC**





## Building Form Facade ||| BOX & NORDIC

Project : Nirvana Beyond & Nirvana Define Rama 9

Project Type : Residential

Materials : SCG C-Channel Plus ; Fiber cement 3D virtual beam steel used X-TRUSION Technology ; 120-300 B/M



## Building Form Facade ||| BOX & NORDIC



**Project :** Design Contest 2018

**Project Type :** Residential

**Designer :** Banstapanik

**Materials :** SCG C-Channel ; Fiber cement 3D  
virtual beam steel used X-TRUSION

**Technology ;** 120-300 B/M

**Materials :** SCG Modeena ; Fiber cement 3D  
grooved facade panel used X-TRUSION

**Technology ;** 1,049-1,332 B/SQM

**Materials :** SCG Wood-D ; Fiber cement siding  
with digital print technology  
; 983-1,228 B/SQM



## Building Form Facade ||| BOX & NORDIC

Project : Private House

Project Type : Residential

Designer : The Prime Real Estate

Materials : SCG C-Channel ; Fiber cement 3D virtual beam steel used X-TRUSION Technology ;120-300 B/M

Materials : SCG Rustic Board ; Fiber cement board 6 mm 3”grooved with real wood texture ; 111-139 B/SQM



## Building Form Facade

# ||| BOX & NORDIC



Project : HOM-HUK HOUSE

Project Type : Residential

Materials : SCG C-Channel ; Fiber cement 3D virtual beam  
steel used X-TRUSION Technology ; 120-300 B/M



## Building Form Facade ||| BOX & NORDIC

Project : Private House

Project Type : Residential

Designer : Design in Vitro

Materials : SCG Wood-D Ashwood Series Brown Color ; Fiber cement siding with digital print technology ; 983-1,228 B/SQM

Materials : SCG C-Channel ; Fiber cement 3D virtual beam steel used X-TRUSION Technology ;120-300 B/M







## Building Form Facade ||| BOX & NORDIC

Project : M2 Hostel

Project Type : Public Building

Materials : SCG C-Channel ; Fiber cement 3D virtual beam steel used X-TRUSION Technology ; 120-300 B/M

Materials : SCG Modeena M4 ; Fiber cement 3D grooved facade panel used X-TRUSION Technology ; 1,049-1,332 B/SQM



## Building Form Facade ||| BOX & NORDIC

Project : Similae Cafe

Project Type : Public Building

Designer : a2 studio

Materials : SCG C-Channel ; Fiber cement 3D virtual beam steel used X-TRUSION Technology ; 120-300 B/M

Building Form Facade  
||| MIX & MATCH





## Building Form Facade |||| MIX & MATCH

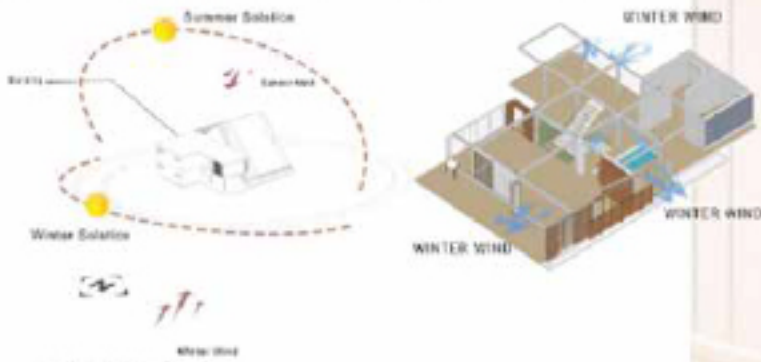
Project : Unique The Space Design Contest 2021

Designer : Nagra

Materials : SCG Wood-D ; 983-1,228 B/SQM, Line ; 32-40 B/M, C-Channel ; 120-300 B/M, Fretwork ; 2,000-2,500 B/SQM, Modeena 1,049- 1,332 B/SQM, Floor 640-1,167 B/SQM

Project Type : Public Building

■ การเรียนรู้ไปกับธรรมชาติ เมื่ออาคารเรียนรู้อยู่ในพื้นที่ห่างไกลตัวเมืองหรือบนเขา จึงมีการใช้วัสดุที่กลมกลืนไปกับธรรมชาติ และทำให้รู้สึกเหมือนใช้วัสดุธรรมชาติจริงๆ เมื่อผู้ใช้งานได้อยู่ในอาคารแล้วให้รู้สึกเป็นการเรียนรู้ไปกับธรรมชาติที่ใช้วัสดุเลียนแบบขึ้นมา เพื่อป้องกันภัยป่าไม้ ต่าง ๆ เนื่องจากวัสดุ ของ SCG เป็นวัสดุไม้ตกต่าง ส่วนผนังตกต่างทั้งภายในและภายนอกก็มีผลิตภัณฑ์ประเภท Modeena ที่ เปิดความเป็นคอนกรีต ให้อาคารกลมกลืนไปกับธรรมชาติอีกด้วย ■



■ ANALYSIS

ไฉนเดียวคือการรับแสงธรรมชาติให้มากที่สุด โดยทางทิศตะวันออกและทิศเหนือ จะเปิดช่องรับแสงค่อนข้างมากและเปิดมุมมองจากภายในมองหิ้งภายนอกได้

และในส่วนโรงอาหารที่จะเปิดช่องรับลมจากทิศตะวันออก เวียงใต้ และมีช่องผ่านลมในส่วนทิศตะวันตกและทิศเหนือ

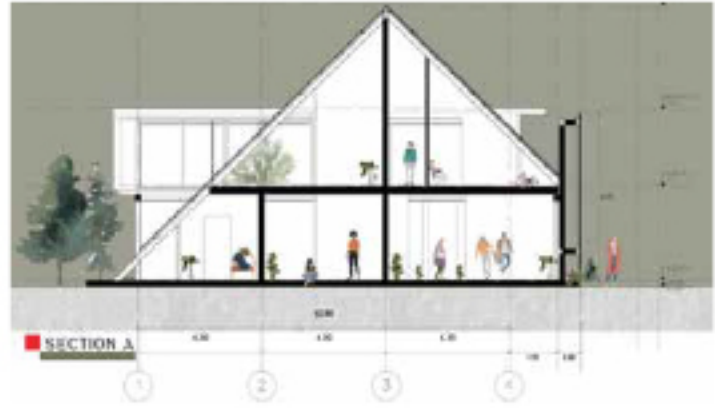
■ USER



ผู้ใช้งานเป็นเด็กอายุ 7-15 ปี และมีครูผู้สอนจำนวน 2-3 คน

■ MATERIALS

- การเลือกใช้วัสดุ เลือกใช้ดังนี้
- SCG FLOOR PLANK
  - SCG C CHANEL
  - SCG LINE
  - SCG FRETWORK
  - SCG MODEENA





## Building Form Facade |||| MIX & MATCH

Project : Community Space Design Contest 2020

Project Type : Public Building

Designer : เตชะ-บิตย์ คล้ายอุดม

Materials : SCG Line ; 32-40 B/M, C-Channel ; 120-300 B/M, Modeena 1,049-1,332 B/SQM

# EUREKA FACTORY



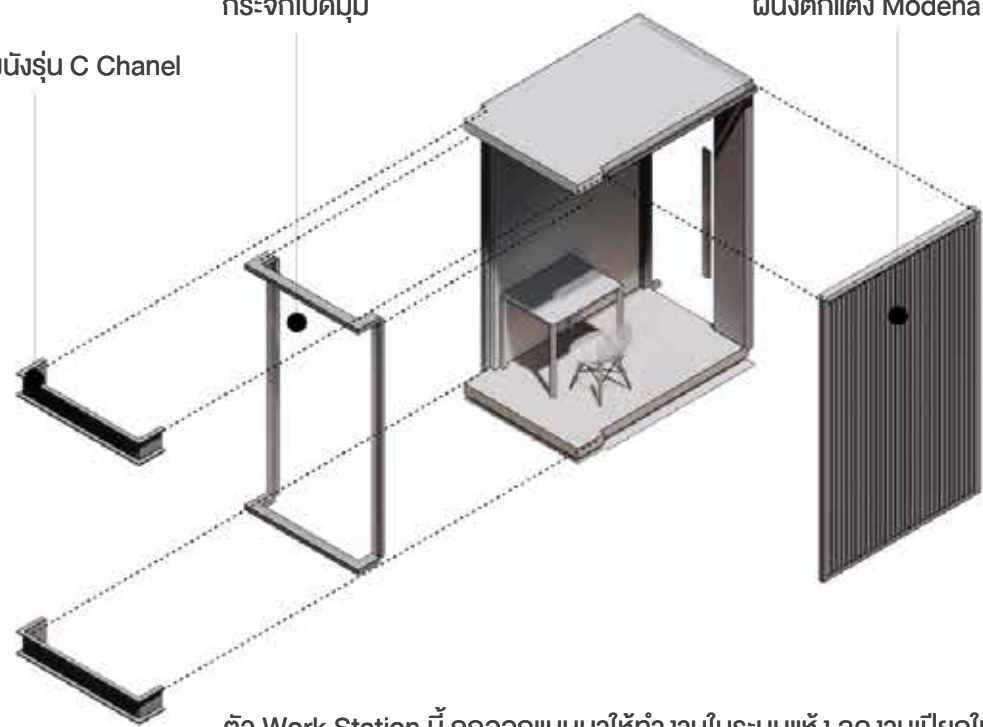
## EUREKA POD

จุดเริ่มต้น คือการคิดตัวพื้นที่ Work Station ที่มีขนาดเล็กที่สุด เป็นตัวตั้งประสานกับการทำงานภายใต้ Concept “Work From anywhere” เป็นตัวตั้ง จึงออกมาเป็นตัวพื้นที่สำหรับทำงานแบบกระทัดรัด เมื่อตอบสนองการทำงาน ในส่วนที่ Co-Working ในปัจจุบันให้ไม่ได้ ตัวอย่างเช่น การประชุม Conference ที่มีเสียงดัง ไม่สามารถทำได้ในพื้นที่ Co-working ทั่วไป อีกทั้งยังเป็นพื้นที่ให้เช่าที่มีขนาดเล็ก ทำให้เกิดค่าใช้จ่ายต่างๆ ไม่แพงเกินไปสำหรับการเริ่มต้นใหม่

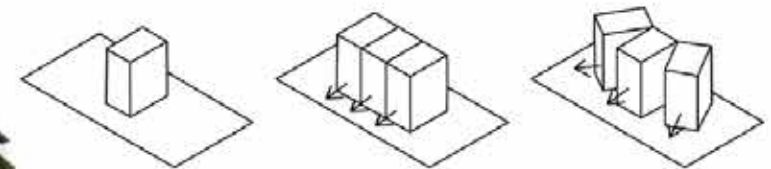
ไม้ตกแต่งผนังรุ่น C Chanel

กระจกเปิดมุมมอง

ผนังตกแต่ง Modena M4



ตัว Work Station นี้ ถูกออกแบบมาให้ทำงานในระบบแห้ง ลดงานเปียกให้น้อยที่สุด จึงเป็นการออกแบบที่วัสดุสำเร็จรูปหลายๆ แบบมาผสมกันจนได้พื้นที่ Work Station ที่เป็นเอกลักษณ์ อีกทั้งยังง่ายต่อการปรับเปลี่ยนการใช้งาน ตามสถานการณ์ในอนาคต

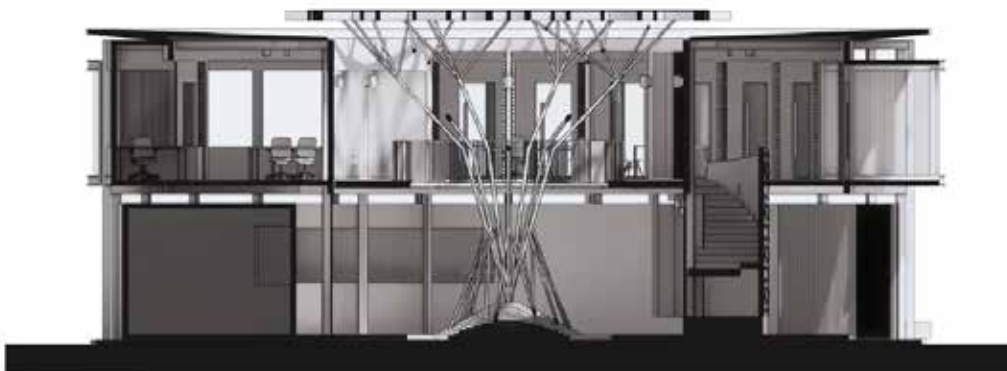
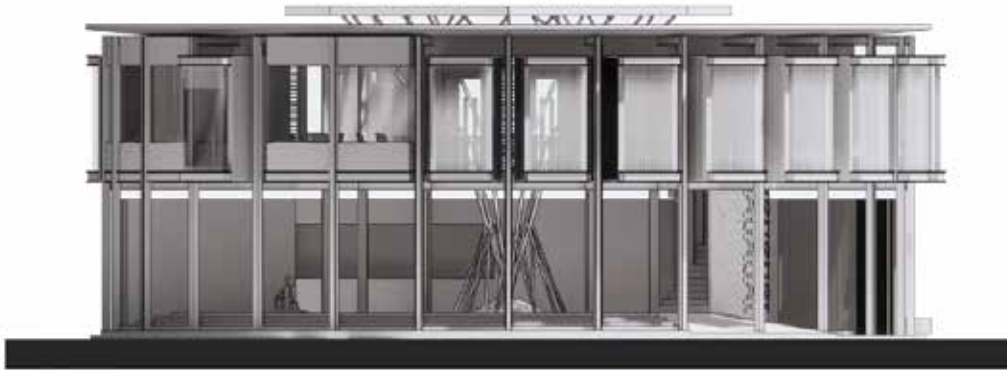


ตัว Eureka Pod นี้ หากนำมาจัดเรียงเป็นแถวต่อเนื่องกันก็จะทำให้เกิดมุมมองภายในห้องที่รู้สึกคับแคบ เพื่อทำให้ห้อง Eureka Pod ไม่รู้สึกคับแคบจึงออกแบบการวาง ของตัว Eureka POD ออกเป็นแนวรัศมี ทำให้สามารถเพิ่มพื้นที่กระจกได้มากขึ้น เปิดมุมมองได้กว้างขึ้น





## EUREKA FACTORY



### MATERIALS

3D Printing พื้นที่ใช้งานผนังบันได

การขึ้นรูปคอนกรีตแบบสามมิติในรูปแบบผนังโค้งและมีลวดลายปูนต่ำซึ่งเป็นงานที่ก่อสร้างในรูปแบบปกติได้ยากจึงนำ Technology การขึ้นรูปคอนกรีตแบบสามมิติมาใช้



### LINE

พื้นที่ใช้งาน ผนังกัน CDU และ ผนังกันทางเดิน



ผนังไม้เทียม บริเวณเครื่อง CDU ของเครื่องปรับอากาศ ออกแบบให้ช่วยพรางตัวเครื่อง โดยยังคงมีความโปร่งมากพอให้อากาศไหลเวียนได้ดี อีกหนึ่งการใช้งานคือ การนำไปใช้เป็นผนังตกแต่ง หรือแบ่งแยกพื้นที่การใช้งาน เพื่อสร้างอาณาเขตพื้นที่ในแต่ละพื้นที่



Terrazzo Marble Render  
พื้นที่ชั้น 1 และพื้นบันได

ข้อจำกัดของการปูกระเบื้องในลักษณะพื้นที่วงกลม นั้น เป็นไปได้ยากและไม่สวยงามอีกทั้งยังมีพื้นที่ต่างระดับ การใช้วัสดุฉาบจึงเป็นการแสดง จุดเด่นของวัสดุที่ชัดเจนและเหมาะสมที่สุด สำหรับพื้นที่อาคารในลักษณะเช่นนี้



Double Skin Facade  
| LATH & LINE





## Double Skin Facade | LATH & LINE



Project : Private House  
Project Type : Residential  
Materials : SCG Line ; Fiber cement  
artificial joint wood 1x2 inch ; 32-40 B/M



## TROPICAL SENSE

Screen facade in modern & minimal building form with a sense of tropical style by artificial wood exterior lath in a linear pattern.





## Double Skin Facade | LATH & LINE

Project : Unique The Space Design Contest 2021

Project Type : Residential

Designer : Nieilleas Kuji

Materials : SCG Line ; Fiber cement artificial joint wood 1x2 inch ; 32-40 B/M

Materials : SCG C-Channel ; Fiber cement 3D virtual beam steel used X-TRUSION Technology ;120-300 B/M

Materials : SCG Modeena ; Fiber cement 3D grooved facade panel used X-TRUSION Technology ;1,049-1,332 B/SQM



## Double Skin Facade | LATH & LINE

Project : Unique The Space Design Contest 2021

Project Type : Residential

Designer : ปวิศ หนอง

Materials : SCG Line ; Fiber cement artificial joint wood 1x2 inch;32-40 B/M

Materials : SCG Fretwork Customized ; Fiber cement board HD (High Density) cutted into pattern design by waterjet machine ; 2,000-2,500 B/SQM

Materials : SCG C-Channel ; Fiber cement 3D virtual beam steel used X-TRUSION Technology ; 120-300 B/M



## Double Skin Facade | LATH & LINE

Project : SDP Property

Project Type : Residential

Materials : SCG Saver ; Fiber cement floor plank cement color ; 640-800 B/SQM

## Double Skin Facade | LATH & LINE



**Project :** Search Entertainment Studio Design  
Development (not final)

**Project Type :** Public Building

**Designer :** Hypothesis

**Materials :** SCG Trim ; Fiber cement  
3D wall skirt used X-TRUSION Technology  
; 35-45 B/M

**Materials :** SCG C-Channel ; Fiber cement  
3D virtual beam steel used  
X-TRUSION Technology ;120- 300 B/M







## Double Skin Facade **LATH & LINE**



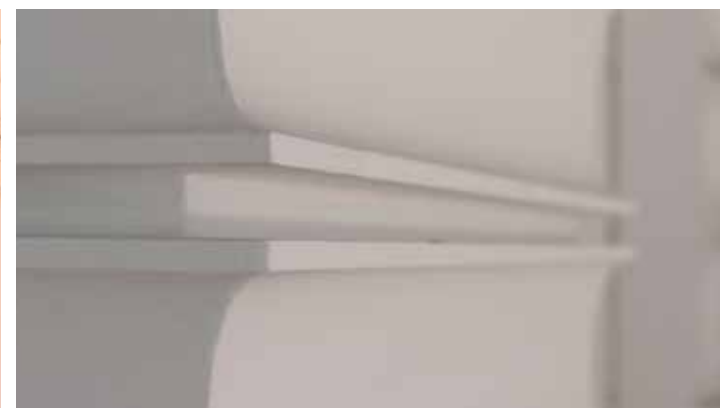
**Project :** Search Entertainment Studio (final)

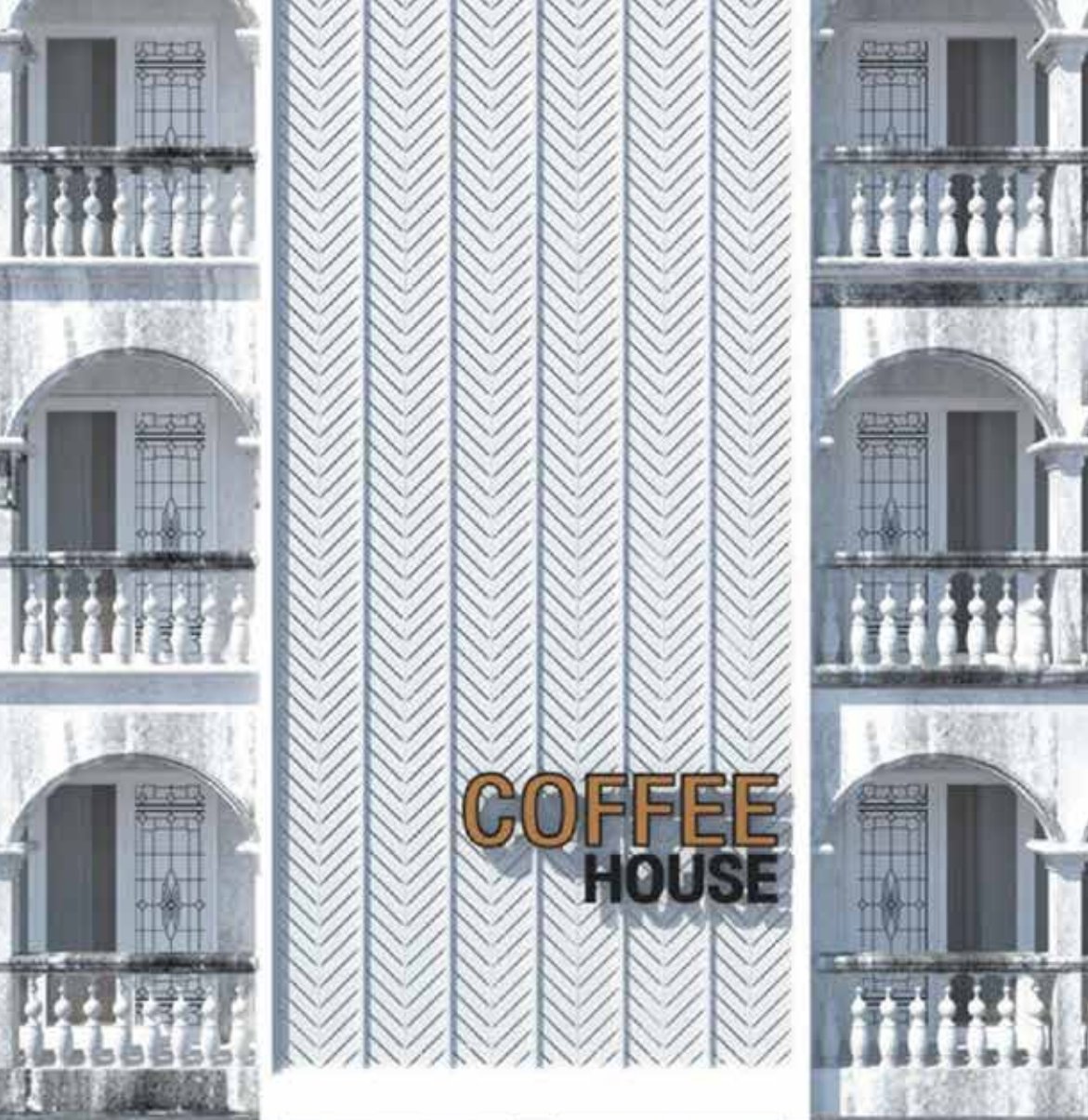
**Project Type :** Public Building

**Designer :** Hypothesis

**Materials :** SCG Trim ; Fiber cement 3D wall skirt used X-TRUSION Technology ; 35-45 B/M

**Materials :** SCG C-Channel ; Fiber cement 3D virtual beam steel used X-TRUSION Technology ;120- 300 B/M





## Double Skin Facade **LATH & LINE**



Project : Internal Design Contest 2020

Project Type : Public Building

Materials : SCG Serene ; Fiber cement shading plank ;  
267-333 B/SQM

# Light like Aluminium Double Skin Facade | LATH & LINE



Project : Bangkok Express Way & Metro  
Project Type : Public Building  
Materials : Litewood ; Aluminium coil coating  
Solid Color ; 1,731-2,899 B/SQM

Project : Faneline Office  
Project Type : Public Building  
Materials : Litewood ; Aluminium coil coating  
Wood Color ; 2,321-3,856 B/SQM



## Double Skin Facade || CUTTING





## Double Skin Facade || CUTTING

Project : Unique The Space Design Contest 2021

Project Type : Residential

Designer : COA

Materials : KMEW FIERTE Series ; Fiber cement 3D facade panel imported from Japan ; 4,500 B/SQM (include all accessories & installation service)

Materials : SCG Fretwork Tetris ; Fiber cement board HD (High Density) cutted into pattern design by waterjet machine ; 2,000-2,500 B/SQM



แนวคิดในการเลือกใช้วัสดุ : ใช้วัสดุห่อหุ้มอาคารที่มีความเหมาะสมในการสร้างความเป็นส่วนตัวแยกความเป็นภายในกับภายนอก แต่ในขณะเดียวกันก็ยังคงมีรูพรุนมากพอที่จะให้แสงและอากาศลอดผ่านเข้ามาภายในได้ บวกกับความเป็นผิวคอนกรีต เพื่อให้มองเห็นอาคาร เป็นกระถางต้นไม้ขนาดใหญ่



## Double Skin Facade || CUTTING

Project : Unique The Space Design Contest 2021

Project Type : Residential

Designer : FEELGoodd Design

Materials : SCG Fretwork Bricade ; Fiber cement board HD (High Density) cutted into pattern design by waterjet machine ; 2,000-2,500 B/SQM

Materials : SCG C-Channel ; Fiber cement 3D virtual beam steel used X-TRUSION Technology ; 120-300 B/M

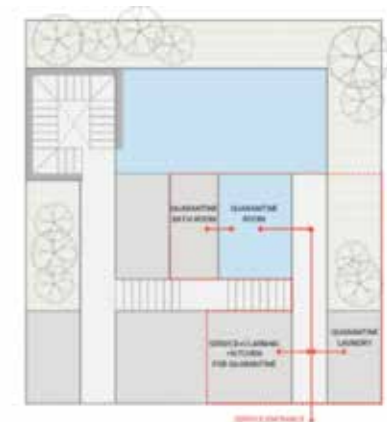
Materials : SCG Modeena ; Fiber cement 3D grooved facade panel used X-TRUSION Technology ; 1,049-1,332 B/SQM



# NEW NORMAL HOUSE



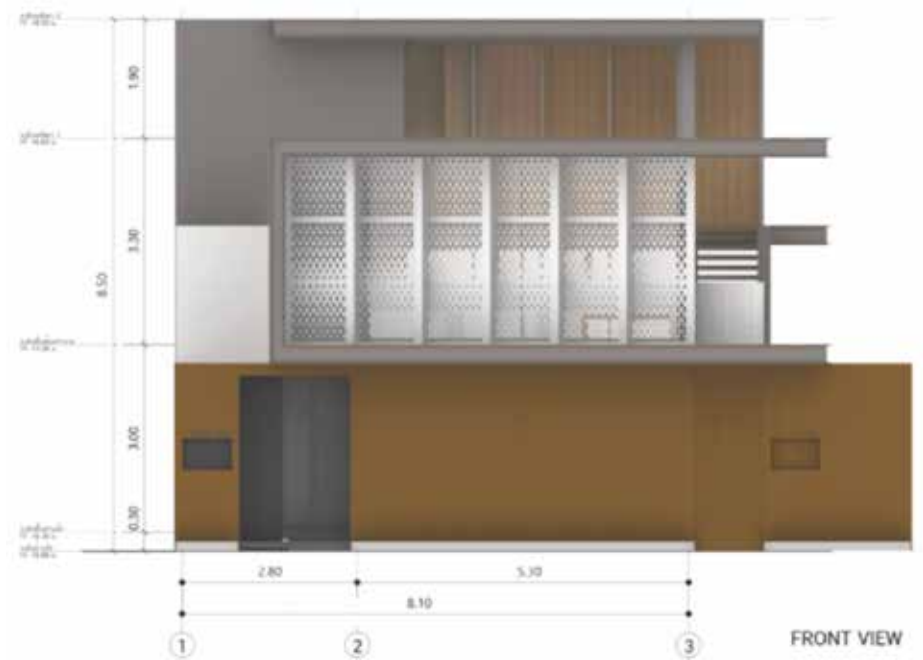
NORMAL SITUATION



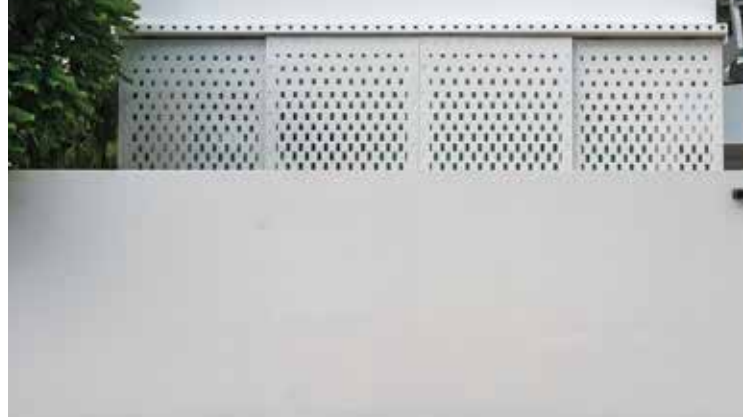
FIRST FLOOR

QUARANTINE SITUATION





FRONT VIEW  
FACADE DESIGN



## Double Skin Facade || CUTTING

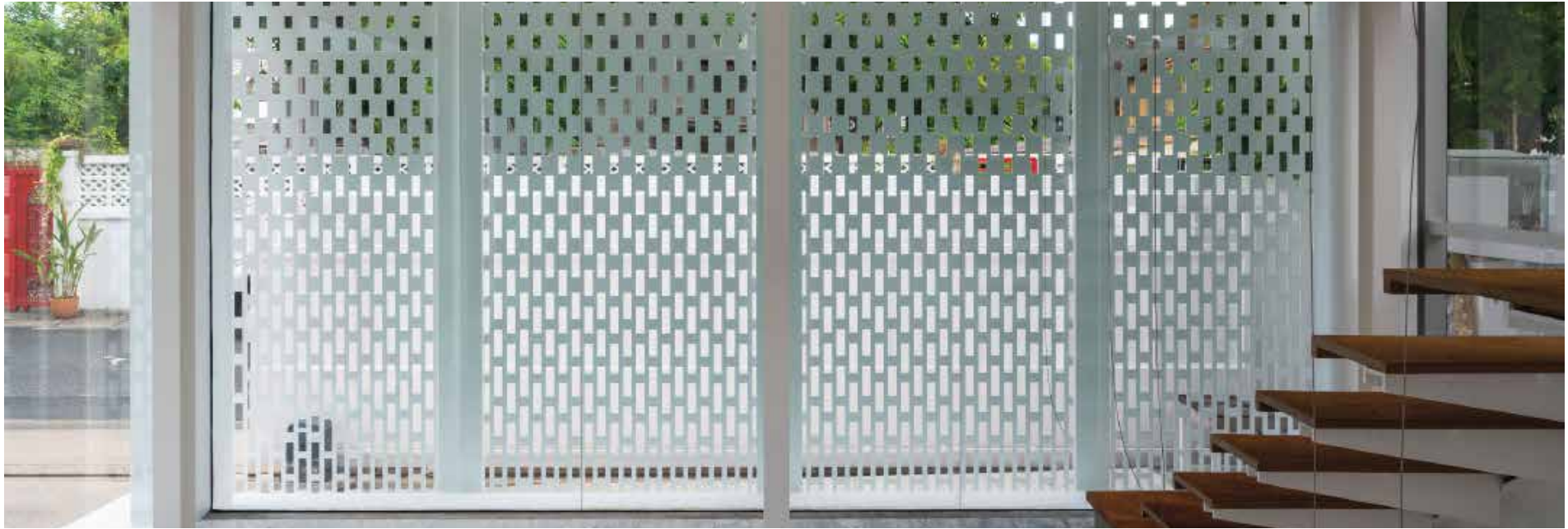
Project : MnG House Rama 6

Project Type : Residential

Designer : Facade designed by SCG D'COR Solution Team

Materials : SCG Fretwork ; Aluminium solid sheet perforated ; 6,000-7,000 B/SQM

Design Pattern : Bricade





# Double Skin Facade || CUTTING



**Project :** Unique The Space Design Contest 2021

**Project Type :** Public Building

**Designer :** รำรงค์ศักดิ์ สีนชู

**Materials :** SCG Fretwork ; Fiber cement board HD (High Density) cutted into pattern design by waterjet machine ; 2,000-2,500 B/SQM

**Materials :** SCG C-Channel ; Fiber cement 3D virtual beam steel used X-TRUSION Technology ; 120-300 B/M

**Materials :** SCG Wood-D ; Fiber cement siding with digital print technology ; 983-1,228 B/SQM

# Double Skin Facade || CUTTING



Project : Community Space Design  
Contest 2020

Project Type : Public Building

Designer : ศภากร ชนะสิทธิ์

Materials : SCG Fretwork Customized ; Fiber  
cement board HD (High Density) cutted into  
pattern design by waterjet machine ;  
2,000-2,500 B/SQM

Materials : SCG C-Channel ; Fiber cement  
3D virtual beam steel used X-TRUSION  
Technology ; 120-300 B/M

Materials : SCG Modeena ; Fiber  
cement 3D grooved facade panel used  
X-TRUSION Technology ; 1,049-1,332 B/SQM





## MULTI MATERIALS CUSTOMIZED DESIGN



SCG always find alternative materials to match with what customer's design appropriately that would satisfy their aesthetic sense as we are solution provider.

With that being said, SCG Fretwork's materials could be aluminium, fiber cement HD or even plaswood to match with customer's desire and could be cut into customized pattern as well.



## SCG Facade Solution



SCG aims to provide a high standard quality with a completed solution in order to serve all customer wants.

1. Design Concept Consultant
2. Material Science Professional
3. Installation Details & Technique
4. Materials Estimation
5. High Standard Installation Service & Warranty







# UNIQUE THE SPACE

With **SCG** Facade Solution