

ผนังตกแต่ง เอสซีจี รุ่น โมดีน่า

โดดเด่นด้วยมิติที่แตกต่าง เด่นชัด ไม่เหมือนใคร

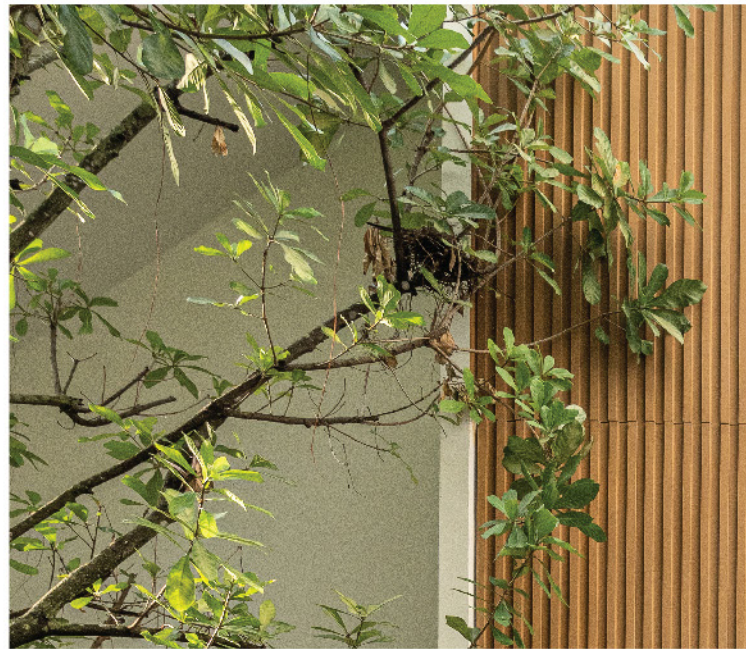


SCG MODEENA

Striking Organize Pattern

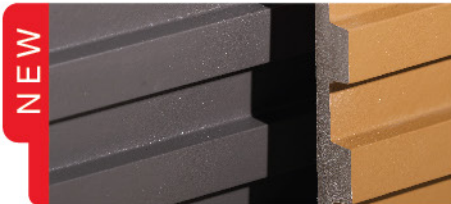
TEXTURE & PATTERN

เพิ่มมิติให้งานออกแบบ สวยโดดเด่นอย่างมีเอกลักษณ์ ด้วยลวดลายที่หลากหลายของผนังตกแต่ง เอสซีจี รุ่น โมติน่า



ผลิตจากไฟเบอร์ซีเมนต์ ด้วยปูนซีเมนต์พอร์ตแลนด์เอสซีจี ผสมผสาน กับซิลิกาบริสุทธิ์ และเส้นใยเซลลูโลสชนิดพิเศษ แตกต่างด้วยเทคโนโลยีการผลิตเฉพาะของ เอสซีจี รายเดียวในไทยกับเทคโนโลยี **EXTRUSION** ที่ช่วยให้

- **ติดตั้งสะดวกกว่า** สามารถปรับรูปสินค้าได้ตามต้องการ ได้ผนัง 3D ที่มีมิติไม่เหมือนใคร
- **แข็งแรงทนทานกว่า** วัสดุเป็นเนื้อเดียวกันทั้งก้อน ไม่เปราะหรือแตกหักง่าย ความหนาแน่นสูงกว่าไฟเบอร์ซีเมนต์ทั่วไป 60%
- **สีติดทนนานกว่า** การดูดซับน้ำน้อยและการยึดหดตัวต่ำกว่า ทำให้โอกาสที่สีจะหลุดลอกและเนื้อวัสดุสึกกร่อนบริเวณรอยต่อต่ำกว่า
- **สวยงามยิ่งขึ้นกว่า** ติดตั้งด้วยระบบคลิปล็อค ลดการเก็บงานหัวสกรู ช่วยให้งานเนียนสวยงาม หรือสามารถใช้การยิงสกรูก็ได้เช่นกัน



ผนังตกแต่ง เอสซีจี รุ่น โมติน่า สีคาราเมล และ สีคาร์คัลลาด

SCG MODEENA Caramel & Dark Cloud Color

- สีสวยทน เคลือบสีสำเร็จจากโรงงาน
- งานเสร็จไว ไม่ต้องกังวลเรื่องงานทาสี
- สีสวยสดใสโมดิิร์น-มินิมอล แมชท์กับดีไซน์ได้ง่าย



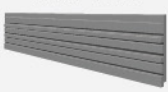
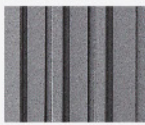

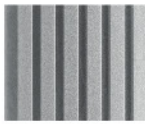
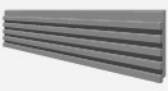
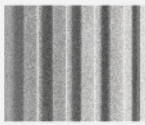

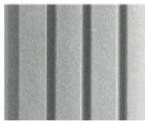
| Profile | สี | ขนาด กว้าง x ยาว x หนา (cm) | น้ำหนัก (ก./ผ.ม.) | จำนวน (แผ่น/ตร.ม.) | Texture |
|---|-------------------------|-----------------------------|-------------------|--------------------|---|
|  <p>โมติน่า - เอ็ม 4</p> | คาราเมล (Caramel) | 30 x 300 x 2.3 | 20.6 | 1.11 |  |
|  <p>โมติน่า - เอ็ม 4</p> | คาร์คัลลาด (Dark Cloud) | 30 x 300 x 2.3 | 20.6 | 1.11 |  |

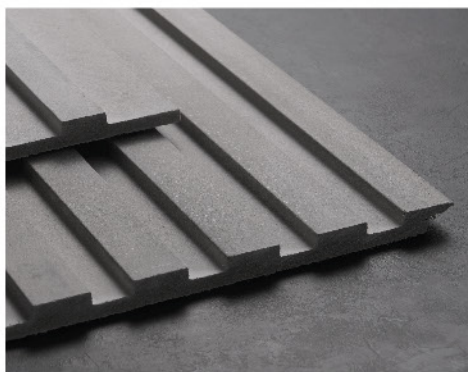


ผนังตกแต่ง เอสซีจี รุ่น โมติน่า

SCG MODEENA

- มีหลากหลาย Profile ตั้งแต่ M1 ถึง M5 ให้เลือกใช้งาน สามารถ Mix & Match เพิ่มลูกเล่นให้กับงานฟาซาดหรือผนัง
- สีซีเมนต์ เลือกกาสีได้ตามดีไซน์ที่ต้องการ




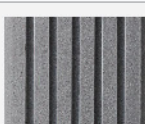

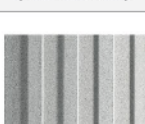
| Profile | สี | ขนาด กว้าง x ยาว x หนา (cm) | น้ำหนัก (กก./แผ่น) | จำนวน (แผ่น/ตร.ม.) | Texture |
|---|---------------------|--------------------------------|-----------------------|-----------------------|---|
|  โมติน่า - เอ็ม 1 | ซีเมนต์ (Cement) | 30 x 150 x 2.5 | 10.4 | 2.22 |  |
| | | 30 x 300 x 2.5 | 20.8 | 1.11 | |
|  โมติน่า - เอ็ม 2 | ซีเมนต์ (Cement) | 30 x 150 x 2.5 | 11.4 | 2.22 |  |
| | | 30 x 300 x 2.5 | 22.8 | 1.11 | |
|  โมติน่า - เอ็ม 3 | ซีเมนต์ (Cement) | 30 x 150 x 2.3 | 11.9 | 2.22 |  |
| | | 30 x 300 x 2.3 | 23.8 | 1.11 | |
|  โมติน่า - เอ็ม 4 | ซีเมนต์ (Cement) | 30 x 150 x 2.3 | 10.3 | 2.22 |  |
| | | 30 x 300 x 2.3 | 20.6 | 1.11 | |
|  โมติน่า - เอ็ม 5 | ซีเมนต์ (Cement) | 30 x 150 x 2.3 | 12.3 | 2.22 |  |
| | | 30 x 300 x 2.3 | 24.6 | 1.11 | |



ผนังตกแต่ง เอสซีจี รุ่น โมติน่า ไทท์

SCG MODEENA LITE

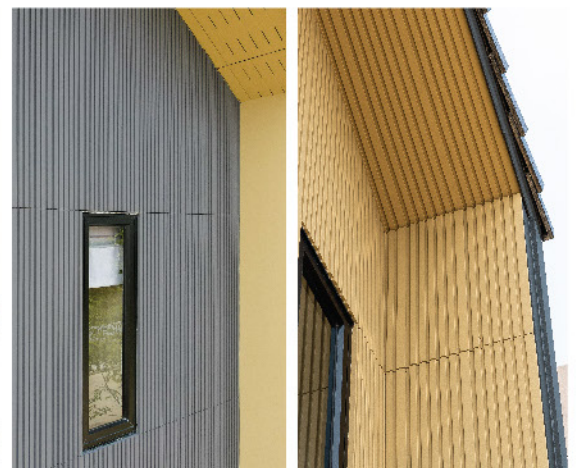
- น้ำหนักเบา ด้วยความบางเพียง 1.8 ซม.
- สามารถใช้ติดตั้งบนฝ้าได้

| Profile | สี | ขนาด กว้าง x ยาว x หนา (cm) | น้ำหนัก (กก./แผ่น) | จำนวน (แผ่น/ตร.ม.) | Texture |
|---|---------------------|--------------------------------|-----------------------|-----------------------|---|
|  โมติน่า - ไทท์ 1 | ซีเมนต์ (Cement) | 30 x 300 x 1.8 | 14.8 | 1.11 |  (เหมือน M1 แต่บางลง) |
| | | | | | |
|  โมติน่า - ไทท์ 3 | ซีเมนต์ (Cement) | 30 x 300 x 1.8 | 17.6 | 1.11 |  (เหมือน M3 แต่บางลง) |
| | | | | | |
|  โมติน่า - ไทท์ 4 | ซีเมนต์ (Cement) | 30 x 300 x 1.8 | 15.9 | 1.11 |  (เหมือน M4 แต่บางลง) |
| | | | | | |



ตกแต่งฟาซาด/ผนังภายนอก

Project: Full House
Designer: WARchitect
Material: SCG MODEENA - M4 (Caramel)



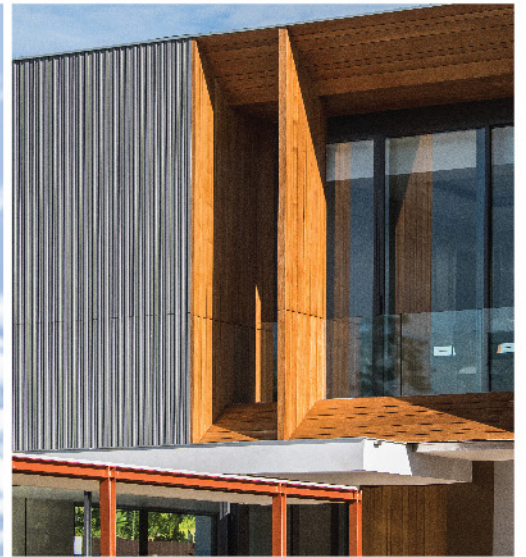
สร้าง Texture และเอกลักษณ์ให้กับผนังและฝ้า

Project : Noble Gable Watcharapol
Designer : TADAH Collaboration
Material : SCG Modeena - M3



เส้นสายที่เรียบง่าย ตอบรับกับสไตล์โมเดิร์น

Project: Infinity House
Designer: A49HD
Material: SCG MODEENA - M2



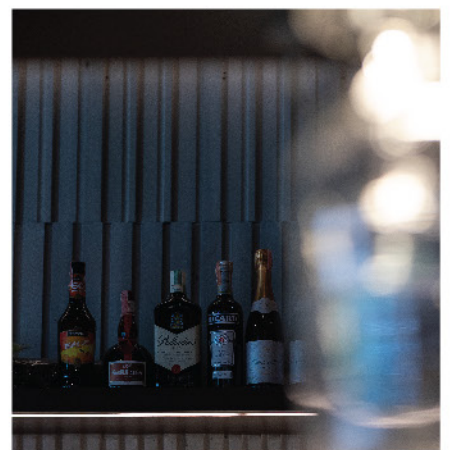
ตกแต่งสไตล์ Industrial Loft ด้วยการใช้สีซีเมนต์

Project: Slabitude Cafe
Designer: VaSLab Architecture
Material: SCG MODEENA - M1, M5



Mix & Match เพิ่มลูกเล่นให้กับผนัง

Project: Wine Connection - Sukhumvit 11
Material: SCG MODEENA - M2, M3, M5



ตกแต่งผนังภายใน

Project: Private Residential
Designer: BIMINONE
Material: SCG MODEENA - M4 (Dark Cloud)

ดีไซน์ Pattern ที่ไม่เหมือนใครได้

Project: KFC Rachburi
Designer: Charcoal Design
Material: SCG MODEENA - M3

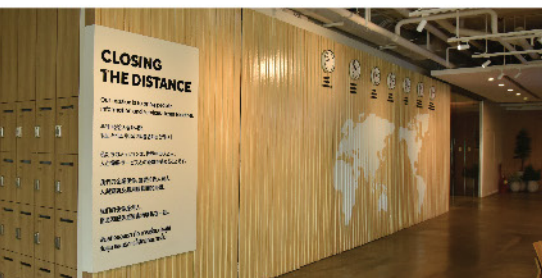


สนุกสนานไปกับงานดีไซน์

Project: Office LINE Thailand
Material: SCG MODEENA - M1

เลือกทาสีโปร่งแสงสไตล์ธรรมชาติ หรือสีทึบสไตล์โมเดิร์น

Project: Hyatt Regency Samui
Designer: OBA
Material: SCG MODEENA - M1



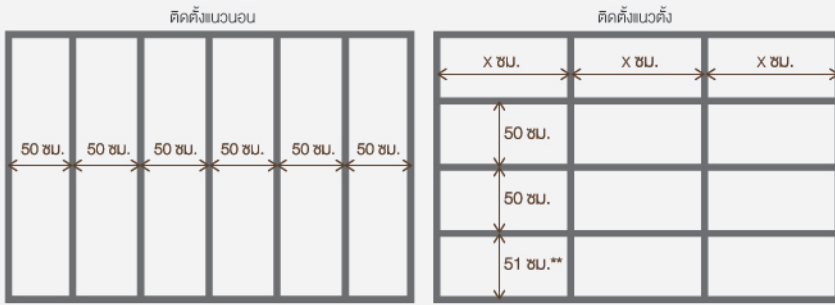
I อุปกรณ์สำหรับติดตั้ง

| | | | | |
|--|--|--|---|---|
| <p>ชุดคลิปล็อกโบตนำ เอสซีจี (เอ็ม 1, 2, 3 และ 5)</p> | <p>ชุดคลิปล็อกโบตนำ เอสซีจี (เอ็ม 4)</p> | <p>ชุดคลิปล็อกโบตนำ เอสซีจี (โลโก้ 1, 3, 4)</p> | <p>ตะปูเกลียว หัวแฉกเพลย์สว่าน เอสซีจี 13 มม. *กรณีติดตั้งกับโครงเหล็กรูปพรรณ</p> | <p>ตะปูเกลียว เพลย์สว่าน เอสซีจี 32 มม. *กรณีติดตั้งกับโครงเหล็กรูปพรรณ</p> |
| <p>ตะปูเกลียว เพลย์แหลม เอสซีจี 10 มม. *กรณีติดตั้งกับโครงกอลาโซซ์</p> | <p>ตะปูเกลียว เพลย์แหลม เอสซีจี 38 มม. *กรณีติดตั้งกับโครงกอลาโซซ์และผนังคอนกรีต</p> | <p>พุกพลาสติก เอสซีจี 37 มม. *กรณีติดตั้งบนผนังคอนกรีต</p> | <p>โครงกอลาโซซ์ ซี 74 และ ยู 76 เอสซีจี *สำหรับใช้งานภายในเท่านั้น</p> | <p>กาวยาแนวอะคริลิก เอสซีจี และกาวยาแนวโพลียูรีเทน เอสซีจี</p> |

II กรณีติดตั้งบนโครงคร่าว

การเตรียมโครงคร่าว

- โครงคร่าวเหล็กรูปพรรณแนะนำหน้ากว้างไม่น้อยกว่า 50 มม. หรือ 2 นิ้ว ความหนา 2.3 – 3.2 มม.
- โครงกอลาโซซ์แนะนำให้ใช้โครงกอลาโซซ์ ซี 74 และ ยู 76 เอสซีจี ความหนา 0.55 มม. (สำหรับใช้งานภายในเท่านั้น)



- ระยะห่างระหว่างโครงคร่าว 50 ซม. วัดจากกึ่งกลางถึงกึ่งกลางโครงคร่าว (บริเวณโครงรับทั้ง 2 ข้างให้ปรับระยะเป็นจากขอบกึ่งกลาง)
- ระยะห่างระหว่างโครงคร่าวเหล็กแนวนอน 50 ซม. วัดจากกึ่งกลางถึงกึ่งกลางโครงคร่าว (บริเวณโครงรับทั้ง 2 ข้างให้ปรับระยะเป็นจากขอบกึ่งกลาง)
- โครงคร่าวรองรับแนวตั้งให้มีระยะห่าง (X) ในตารางแนะนำ
- ระยะ 51 ซม. เพื่อให้ยึดติดตั้งตัวธรณีประตูและปลายนกบินยึดติดพื้น ป้องกันปัญหาพื้นไม่เรียบ

| ชนิดเหล็ก | ระยะโครงคร่าว | | | | |
|--|----------------|-----|-----|-----|-----|
| | แนวลูก (cm) | | | | |
| | 100 | 150 | 200 | 250 | 300 |
| โครงกอลาโซซ์ ซี 74 และ ยู 76 เอสซีจี | / | / | / | / | / |
| เหล็กกล่องขนาด 50 x 50 x 2.3 mm. | หรือระยะห่าง / | / | / | / | / |
| เหล็กกล่องขนาด 100 x 50 x 2.3 mm. | หรือระยะห่าง / | / | / | / | / |
| เหล็กกล่องขนาด 100 x 50 x 20 x 2.3 mm. | หรือระยะห่าง / | / | / | / | / |
| เหล็กกล่องขนาด 125 x 50 x 20 x 3.2 mm. | หรือระยะห่าง / | / | / | / | / |

- หมายเหตุ**
- กรณีต้องการใช้วัสดุอื่นนอกเหนือจากในตาราง ต้องให้วิศวกรตรวจสอบว่าเป็นวัสดุทนและรับแรง
 - ระยะระบุในตารางนี้สำหรับเหล็กรูปพรรณที่ได้มาตรฐาน นอก. เท่านั้น

การติดตั้งบนโครงคร่าว

- ติดตั้งแบบใช้คลิปล็อก

ติดตั้งแนวนอน

1. หาระยะจากด้านข้างที่ด้านบนเท่านั้น กำหนดเส้นระดับบนโครงคร่าวสำหรับติดตั้งคลิปล็อกประตู โดยใช้แนวเส้นผ่านศูนย์กลางประตูเกลียวบนคลิปล็อกในการอ้างอิง ให้ยึดติดตั้งปลายนกบินใต้หน้า สูงจากพื้นประมาณ 1 ซม. ติดตั้งคลิปล็อกประตูแรกโดยยึดเข้ากับโครงคร่าวเหล็กรูปพรรณด้วยตะปูเกลียว หัวแฉกเพลย์สว่าน เอสซีจี 13 มม. หรือยึดเข้ากับโครงกอลาโซซ์ด้วยตะปูเกลียว เพลย์แหลม เอสซีจี 10 มม. กรณีคลิปล็อกเอ็ม 1-5 ให้นำคลิปล็อกมาติดตั้งปลายออก 3 มม. ก่อนนำมาใช้เป็นคลิปล็อกแรก บริเวณรอยต่อแผ่นให้ทำการติดตั้งเป็นโครงคร่าวผู้และติดตั้งคลิปล็อกคู่กัน 2 ตัวตามโครงคร่าวผู้ที่เตรียมไว้
2. ติดตั้งแผ่นไม้หน้า โดยวางให้ร่องด้านข้างเกี่ยวกับคลิปล็อก และติดตั้งแผ่นไม้หน้าจากด้านข้างบนไปเรื่อยๆ จนสุด
3. แผ่นบนสุดไม่ต้องใส่คลิปล็อก ให้ทำการยึดยึดยึดด้วยตะปูเกลียว เพลย์สว่าน เอสซีจี 32 มม. สำหรับโครงคร่าวเหล็กรูปพรรณ หรือตะปูเกลียว เพลย์แหลม เอสซีจี 38 มม. สำหรับโครงกอลาโซซ์ โดยเว้นจากขอบแผ่นข้างอย่างน้อย 12.5 มม. และทำการเจาะนำที่แผ่นด้วยดอกสว่านจากคอนกรีต 5 มม. ก่อนเจาะยึดด้วยตะปูเกลียว หัวแฉกเพลย์สว่าน เอสซีจี 13 มม. ที่ผ่านบริเวณหัวตะปูเกลียวด้วยกาวยาแนวอะคริลิก เอสซีจี จัดตั้งให้เรียบร้อย ก่อนการสีผนังและสีจริงต่อไปตามต้องการ บริเวณรอยต่อแผ่นด้านข้าง 30 ซม. ให้เว้นระยะอย่างน้อย 2-3 มม. หรือเว้นระยะ 8-10 มม. ให้เห็นเป็นเพ้าที่กรวยรอยต่อที่สวยงามได้ กรณีผนังมีลักษณะพิเศษ ให้ยาแนวด้วยกาว PU ป้องกันน้ำรั่วซึมด้วยและอาจใช้ยาแนวสีน้ำเป็นบริเวณรอยต่ออีกตามสะดวก PU ที่ออกมาให้เรียบร้อยก็ได้

ติดตั้งแนวตั้ง

รอยต่อแผ่นด้านหัวท้าย

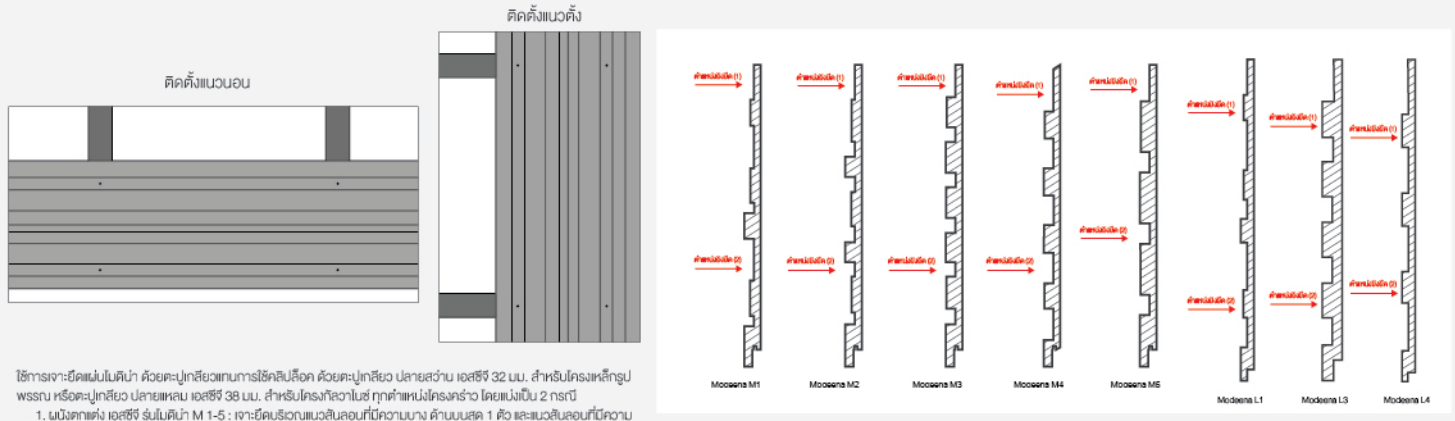
ยึดยึดไม้หน้า บริเวณปลายนกบินด้านบนและด้านล่าง เข้ากับโครงคร่าวด้วยตะปูเกลียวตามชนิดโครงคร่าวที่เลือกใช้ ระยะจากปลายนกบินเข้าอย่างน้อย 20 มม. ประมาณแนวกึ่งกลางแผ่น เพื่อป้องกันแผ่นยึดติดต้อง และกรณีใช้บานหรือโครงสร้างรองรับน้ำหนักแผ่นด้านข้างสุด กรณีผนังใช้ภายนอก บริเวณรอยต่อแผ่นด้านยาว ให้ใช้กาว PU ยาแนวป้องกันน้ำรั่วซึมเข้าโครงสร้าง รวมถึงแผ่นบนสุดควรติด Flashing ป้องกันน้ำรั่วซึมทางด้านบนด้วย

❌ ต่อแผ่นชนิด
✅ ต่อแผ่นรับแรง

รอยต่อปลายนกบิน กรณีติดตั้งแนวยาวต่อเนื่อง ที่โครงคร่าวรอยต่อปลายนกบิน ให้เสริมโครงรับคลิปลอกปลายนกบิน (เหล็ก 2x1 นิ้ว) หรือใช้โครงที่ยาวหน้ากว้างไม่น้อยกว่า 50 มม. ยึดคลิปลอก ทั้งต้นและปลาย ให้รับแรง ระยะห่างปลายนกบิน 3-5 มม. แล้วใช้กาวยาแนว ทับรอยต่อปลายนกบิน

กรณีติดตั้งบนโครงคร่าว

- การติดตั้งแบบไม่ใช้สลิปเลือก



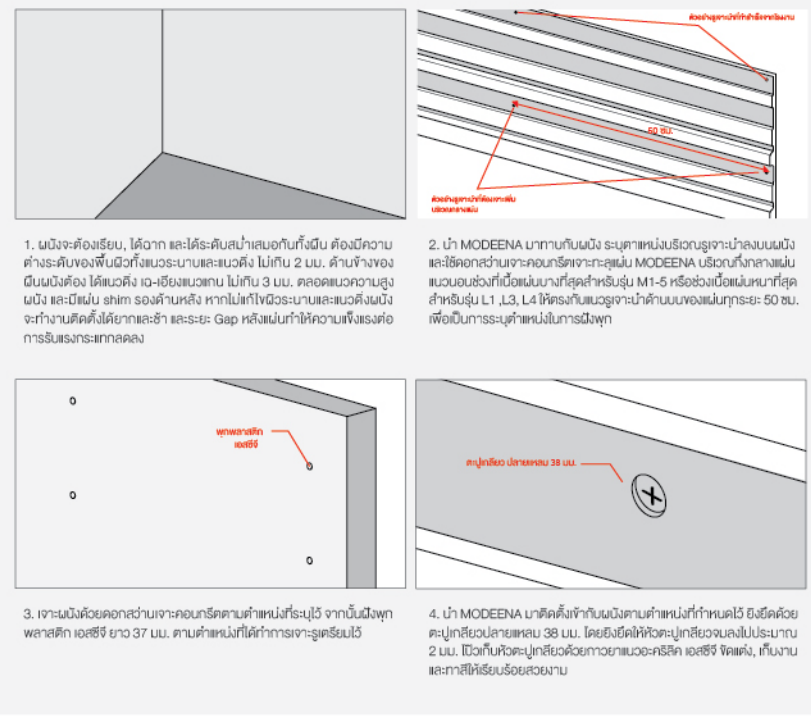
ใช้การเจาะยึดบนไม้ค้ำ ด้วยตะปูสื่อยึดแทนการใช้สลิปเลือก ด้วยตะปูสื่อยึด ปลายส่วน เอสซีจี 32 มม. สำหรับโครงเหล็กรูปพรรณ หรือตะปูสื่อยึด ปลายแหลม เอสซีจี 38 มม. สำหรับโครงทอลูไมซ์ ทุกตำแหน่งโครงคร่าว โดยเว้นเป็น 2 กรณี

1. ผนังทึบ เอสซีจี รุ่นไม้ค้ำ M 1-5 : เจาะยึดบริเวณแนวสันลอนที่มีความกว้าง ด้านบนสุด 1 ตัว และแนวยึดอื่นที่มีความยาวบางสุดที่ออกจากขอบผนังข้างอีก 1 ตัว
2. ผนังทึบ เอสซีจี รุ่นไม้ค้ำ ไลท์ L1, L3, L4 : เจาะยึดบริเวณแนวสันลอนที่มีความหนา สู้ที่ค้ำข้างจากขอบผนังบนและล่าง ทำการเจาะนำด้วยดอกสว่านเจาะคอนกรีต 5 มม. ก่อนเจาะยึดด้วยตะปูสื่อยึด ให้หัวตะปูสื่อยึดจากผิวแผ่น 2 มม. เก็บงานบริเวณหัวตะปูสื่อยึดด้วยกาวยาแนวอะคริลิก เอสซีจี ปิดผนังให้เรียบร้อย ก่อนการสีรองพื้นและสีจริงต่อไปตามต้องการ

ตำแหน่งแนะนำสำหรับเจาะยึดผนังทึบ เอสซีจี รุ่น ไม้ค้ำ M1-M5 กรณีติดตั้งแบบไม่ใช้สลิปเลือก

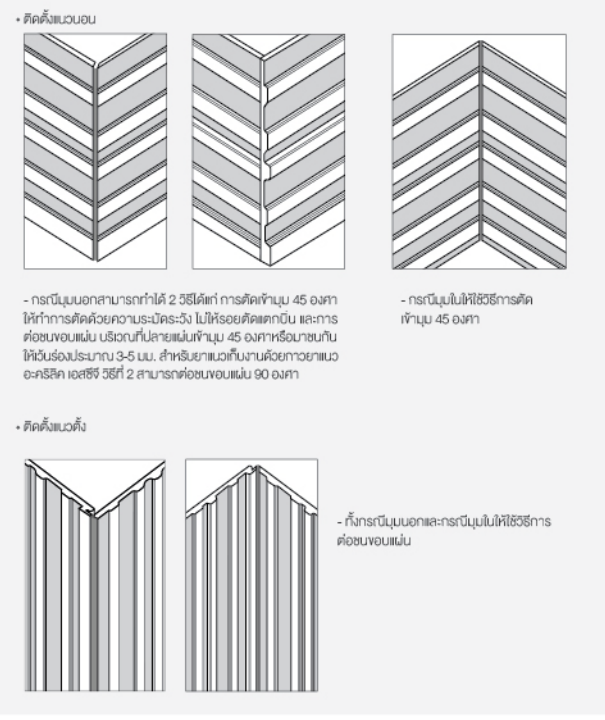
ตำแหน่งลอนสำหรับเจาะยึด ผนังทึบ เอสซีจี รุ่น ไม้ค้ำ L1, L3, L4

กรณีติดตั้งบนผนังคอนกรีต



1. ผนังจะตั้งเรียบ, ได้ฉาก และได้ระดับน้ำเสมอกับพื้นผนัง ต้องมีความต่างระดับของพื้นผิวทั้งแนวราบและแนวตั้ง ไม่เกิน 2 มม. ด้านข้างของผนังผนังต้อง ได้แนวตั้ง เว-เอียงของแกน ไม่เกิน 3 มม. ช่องคอดแนวราบสูงผนัง และป็น shim รองด้านหลัง หากไม้ที่ไผ่ผิวราบและแนวตั้งผนัง จะทำงานติดตั้งได้ยากและช้า และระยะ Gap หลังผนังทำให้ความเพิงตรงต่อการรับแรงกระแทกตลอด
2. นำ MODEENA มาทาบกับผนัง ระบุตำแหน่งบริเวณรูเจาะนำลงบนผนัง และใช้ดอกสว่านเจาะคอนกรีตเจาะรูตาม MODEENA บริเวณที่ทาบลงบนผนัง แนวข้อซึ่งก็เพื่อเป็นแนวทางที่สุดสำหรับรุ่น M1-5 หรือช่องเพื่อเป็นแนวทางที่สุดสำหรับรุ่น L1, L3, L4 ให้ตรงกับแนวรูเจาะนำด้านบนของผนังทุกระยะ 50 ซม. เพื่อเป็นการระบุตำแหน่งในการฉีกทึบ
3. เจาะผนังด้วยดอกสว่านเจาะคอนกรีตตามตำแหน่งที่ระบุไว้ จากนั้นฉีกทึบพลาซติก เอสซีจี ยาว 37 มม. ตามตำแหน่งที่ได้ทำการเจาะรูเตรียมไว้
4. นำ MODEENA มาติดตั้งเข้ากับผนังตามตำแหน่งที่กำหนดไว้ ยึดยึดด้วยตะปูสื่อยึดปลายแหลม 38 มม. โดยยึดยึดให้หัวตะปูสื่อยึดจมลงไปประมาณ 2 มม. ใว้กับหัวตะปูสื่อยึดด้วยกาวยาแนวอะคริลิก เอสซีจี ปิดผนัง เก็บงาน และทาสีให้เรียบร้อยสวยงาม

การติดตั้งมุม



- **ติดตั้งแบบนอน**
 - กรณีผนังนอกสามารถทำได้ 2 วิธีได้แก่ การติดตั้งมุม 45 องศา ให้ทำการติดตั้งด้วยความระมัดระวัง ไม่ให้รอยติดตั้งติดกัน และการต่อขอบบน บริเวณที่ปลายแผ่นที่มุม 45 องศาหรือมาชนกัน ให้เว้นร่องประมาณ 3-5 มม. สำหรับยาแนวกันน้ำด้วยกาวยาแนวอะคริลิก เอสซีจี 55 ที่ 2 สามารถต่อขอบบน 90 องศา
 - กรณีปูนในให้ใช้วิธีการติดตั้งมุม 45 องศา
- **ติดตั้งแนวตั้ง**
 - ทั้งกรณีผนังนอกและกรณีปูนในให้ใช้วิธีการต่อขอบบน

การทาสี



- **การเตรียมพื้นผิว** ควรใช้กระดาษทรายขัดพื้นผิวด้วยแรงสม่ำเสมอ ปิดไปตามแนวยาวของไม้ ให้ปราศจากฝุ่นจากนั้นใช้ผ้าสะอาดเช็ดให้ปราศจากคราบและสิ่งสกปรกซ้ำอีกรอบ
- **การทาสีรองพื้น** นำแปรงทาสีจุ่มสีรองพื้นไม่พ่นอะคริลิก เอสซีจี สีรองพื้นสีครีมสูตรน้ำอะคริลิก ใช้ปลายแปรงปิดไปตามแนวไม้ด้านยาว จากนั้นค่อยๆ ลากแปรงเปิดที่ขอบด้านบนร่องไว้ หลังจากนั้นทิ้งไว้ให้แห้ง 30 นาที ถึง 1 ชั่วโมง หลังการทาสีรองพื้นรอบที่ 1 แล้วค่อยลงซ้ำอีก 1-2 รอบ
- **การทาสีจริง** นำแปรงทาสีหรือพู่กันจุ่มสีรองพื้นไม่พ่นอะคริลิก เอสซีจี หรือสีน้ำอะคริลิก 100% สีที่ต้องการทากับ 2-3 รอบจนได้ผลสีตามที่ต้องการ โดยแต่ละรอบของการทาสีให้ระยะเวลาสีแห้งประมาณ 30 นาที ถึง 1 ชั่วโมง

การเก็บสีหัวสนุกรูไม้ค้ำ สีคารามาล และคาร์คาลวด



กำหนดเวลาการรอสีหัวสนุกรูไม้ค้ำให้ปราศจากฝุ่น ใช้ฟู่กับจุ่มปลายแหลมต้นสีตามแนวและทิศทางตั้งไฟเบอร์บนต้นทวนบริเวณที่ผิว 1-2 ที่ยาวตรงสีเคลือบสีกัน (หากมีสีที่ทาและสีในบริเวณที่ไม่ต้องการ ใช้ผ้าแห้ง หรือพู่กัน ขูดนำพามาขัดออก)

Tips & Tricks : การทาสีรองพื้นและสีจริง ควรทาสีไปตามแนวยาวของไม้ในแต่ละครั้ง เพื่อป้องกันรอยต่อแปรงและไม่ควรทาสีซ้ำ ขณะสีแห้ง เพราะจะทำให้เกิดรอยดำ

- หมายเหตุ
1. แนะนำการติดตั้งที่ความสูงไม่เกิน 10 เมตร
 2. ไม้ค้ำให้ติดตั้ง Modena กับผนังคอนกรีต ด้วยปูนกาวหรือกาวซีเมนต์เพียงอย่างเดียว ต้องยึดสลักด้วย
 3. การติดตั้งด้วยวิธีการอื่นใดนอกเหนือจากวิธีการที่แนะนำ ต้องให้วิศวกรที่ควบคุมงานเป็นผู้ออกแบบ คำนวณ และให้การรับรอง

“ Pattern Design.. SLEEK & SIMPLE ”



คำเตือน

ห้ามนำไปใช้เป็นโครงสร้างอาคารต่างๆ ส่วนรับน้ำหนักหรือนำไปใช้เพื่อวัตถุประสงค์อื่นและต้องติดตั้งตามคู่มือการติดตั้งและใช้อุปกรณ์ที่ได้มาตรฐานจากบริษัทผู้ผลิตเท่านั้น ห้ามรับประทุนหรือนำน้ำหนัก และไม่ควรถอดคน
ผู้ที่เกิดจากการตัด เจียร เตะ หรือใช้ผลิตภัณฑ์ที่ ห้ามนำไปใช้งานในบริเวณพื้นที่เปียกและขุมน้ำตลอดเวลา ห้ามนำมาใช้ทำพื้น

ข้อควรระวัง

ผลิตภัณฑ์ไม่มีสังเคราะห์ เอสซีจี ถูกออกแบบและกำหนดวิธีการใช้งานให้เหมาะสมกับสภาพการใช้งานในประเทศไทยเท่านั้น การนำไปใช้งานนอกประเทศไทย ถือเป็นความรับผิดชอบโดยตรงของผู้ออกแบบ ผู้ควบคุมงานก่อสร้าง
และผู้ติดตั้ง ผลิตภัณฑ์สีซีเมนต์เป็นส่วนประกอบของสารเคมี ห้ามกิน ดื่มน้ำ หรือสัมผัสดวงตา ขณะทำงานให้ใช้อุปกรณ์ป้องกันภัยส่วนบุคคลที่ได้มาตรฐาน หลังใช้งานปิดภาชนะให้สนิทและเก็บให้พ้นมือเด็ก หากมีการกระคายเคือง
เมื่อสัมผัสผิวหนัง ให้รีบล้างออกด้วยน้ำสะอาดหลายๆ ครั้ง แล้วรีบพบแพทย์ หากกลืนหรือกินเข้าไป ห้ามทำให้อาเจียร ให้น้ำสะอาดมากๆ เพื่อเจือจางสารเคมีและรีบพบแพทย์ ระวังกำหนดในการติดตั้งต่างๆ เป็นเพียงข้อ
แนะนำเบื้องต้นสำหรับการใช้งานทั่วไปเท่านั้น การกำหนดวิธีการติดตั้งและโครงสร้างที่ใช้ให้พิจารณาตามมาตรฐานสำหรับอาคารเหล็กรูปพรรณ ว.ส.ท. 1015-40 และข้อกำหนดการออกแบบ ตามกฎกระทรวงฉบับที่ 6
(พ.ศ. 2527) ออกตามความใน พ.ร.บ. ควบคุมอาคาร พ.ศ. 2522 การนำผลิตภัณฑ์ไปใช้งานนอกเหนือจากที่ระบุในเอกสารนี้ ถือเป็นความรับผิดชอบโดยตรงของผู้ออกแบบและผู้ควบคุมงานก่อสร้าง คู่มือการติดตั้งสินค้า
มีการปรับปรุงอยู่เสมอ ผู้ออกแบบ ผู้ควบคุมงานก่อสร้างและผู้ติดตั้งต้องตรวจสอบว่าคู่มือการติดตั้งสินค้าที่ใช้เป็นฉบับล่าสุด หากไม่แน่ใจโปรดตรวจสอบได้ที่ www.scgbuildingmaterials.com

CW-OT-D-C008/6500

สีของผลิตภัณฑ์ในภาพใช้เพื่อการโฆษณา ซึ่งอาจแตกต่างจากสีจริงของผลิตภัณฑ์เนื่องจากระบบการพิมพ์ ต้องพิจารณาสีจริงของผลิตภัณฑ์ที่ร้านค้าก่อนการสั่งซื้อ บริษัทฯ ขอสงวนสิทธิ์ในการเปลี่ยนแปลงข้อมูล
โดยไม่ต้องแจ้งให้ทราบล่วงหน้า

All Content, design and layout are Copyright 2015, SCG Cement-Building Materials. All Rights Reserved, Reproduction in whole or part in any form or medium without specific written
permission is prohibited.



หาซื้อได้ที่ SCG HOME และร้านค้าวัสดุก่อสร้างชั้นนำ
SCG HOME Contact Center 02-586-2222
www.scghome.com, www.scgbuildingmaterials.com
www.decaarbyscg.com, www.facebook.com/DECAARbySCG
E-mail: contact@scg.com, Line ID: @scghome