

สารบัญ

หน้า

การติดตั้งผนังตกแต่ง เอสซีจี รุ่น โมดิโน-เอ็ม 1 บนผนังโครงคร่าวเหล็ก ติดตั้งแนวตั้งแบบมีคลิป	1
การติดตั้งผนังตกแต่ง เอสซีจี รุ่น โมดิโน-เอ็ม 1 บนผนังโครงคร่าวเหล็ก ติดตั้งแนวตั้งแบบมีคลิป (การจบงาน 1)	2
การติดตั้งผนังตกแต่ง เอสซีจี รุ่น โมดิโน-เอ็ม 1 บนผนังโครงคร่าวเหล็ก ติดตั้งแนวตั้งแบบมีคลิป (การจบงาน 2)	3
การติดตั้งผนังตกแต่ง เอสซีจี รุ่น โมดิโน-เอ็ม 1 บนผนังโครงคร่าวเหล็ก ติดตั้งแนวตั้งแบบมีคลิป (การจบงาน 3)	4

หมายเหตุ

1. ระนาบของโครงเหล็กจะต้องเสมอกัน หรือค่า error ไม่เกิน 3 มม.
2. การเลือกใช้โครงคร่าว ควรให้วิศวกรโครงสร้างเป็นผู้กำหนด พร้อมทั้งระยะที่ใช้ในการติดตั้งโครงอีกครั้ง
3. กรณีแผ่นชนพื้นที่มีความชื้น แนะนำให้ติดแผ่นแรกยกสูงจากพื้นอย่างน้อย 10 มม.
4. กรณีที่แผ่นโดนความชื้นจากด้านหลัง แนะนำให้ทำสิรองพื้นด้านหลังแผ่นด้วย เพื่อป้องกันและลดการดูดซึมน้ำของแผ่น
5. แนะนำให้ใช้ตะปูเกลียวสแตนเลส โดยเฉพาะพื้นที่ที่ต้องโดนแสงแดด, น้ำฝน และความชื้นเป็นประจำ
6. แนะนำให้ติดตั้งที่ความสูงไม่เกิน 15 เมตรเท่านั้น (เหมาะสำหรับที่พักอาศัยทั่วไป) กรณีใช้ในที่สูงกว่า 15 เมตร ต้องปรึกษาวิศวกรของบริษัทผู้ผลิต
7. การเก็บงานบริเวณหัวแผ่นด้านบนสุด แนะนำให้มีวัสดุปิดคลุมด้านบน เช่น แฟลชซิง หรือติดให้อยู่ภายใต้ชายคา เพื่อป้องกันน้ำเข้าด้านหลังแผ่นโดยตรง
8. สินค้าเป็นผนังตกแต่งเท่านั้น ไม่สามารถนำมาใช้เป็นผนังกันน้ำ 100% ผนังงานต้องมีการเตรียมผนังสำหรับกันน้ำไว้แล้ว

UNLESS OTHERWISE STATED

ALL DIMENSIONS

ARE IN MILLIMETRES

DRN:
NATTAPHONG K.

CHK:
PEELAK W.

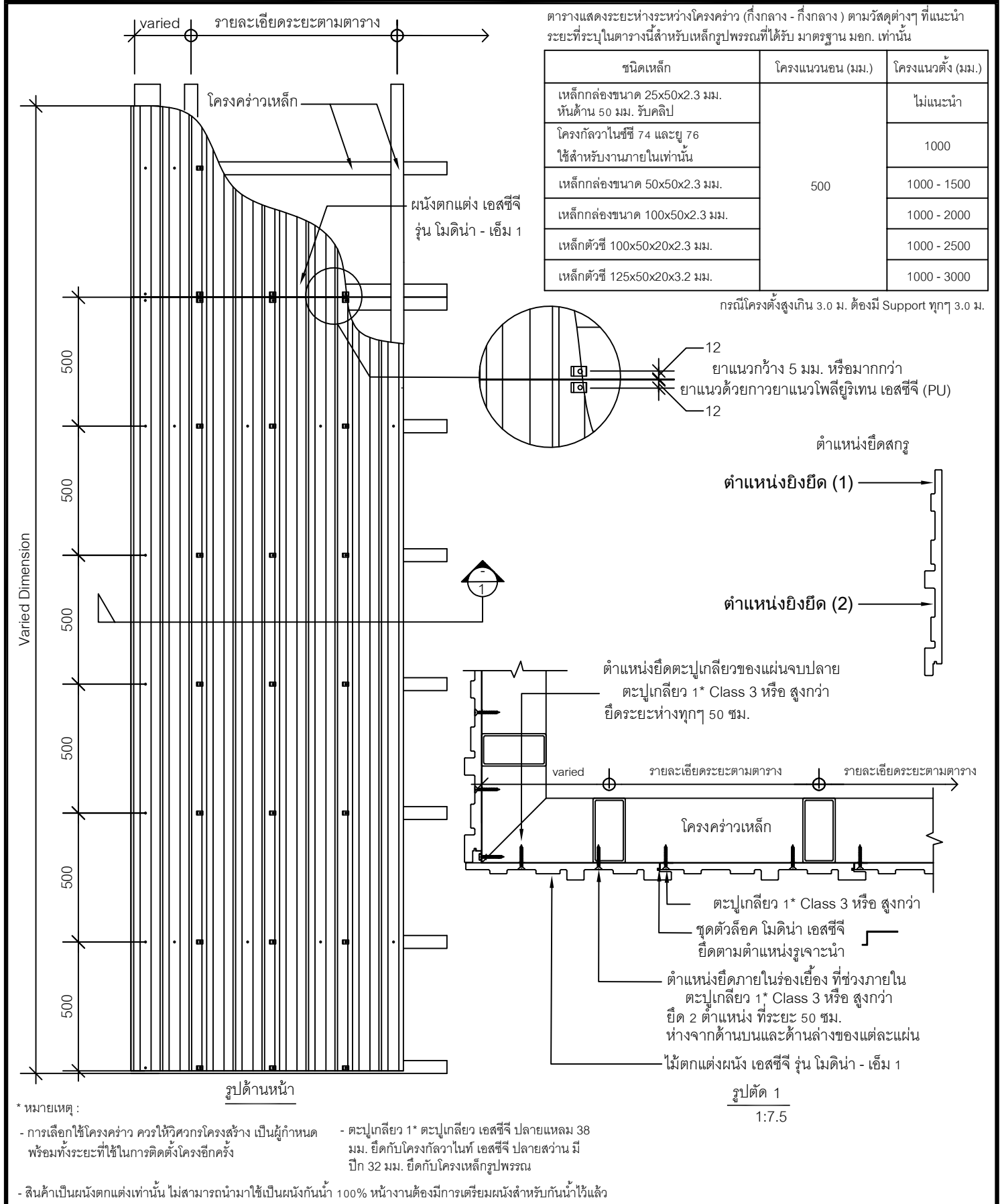
ISSUED:
11-2023

SCALE:
1:20

TITLE:
สารบัญ / หมายเหตุ

DRG.NO.:
SW-MN1-B-00





ตารางแสดงระยะห่างระหว่างโครงค้ำ (กึ่งกลาง - กึ่งกลาง) ตามวัสดุต่างๆ ที่แนะนำ ระยะที่ระบุในตารางนี้สำหรับเหล็กรูปพรรณที่ได้รับ มาตรฐาน มอก. เท่านั้น

ชนิดเหล็ก	โครงแนวนอน (มม.)	โครงแนวตั้ง (มม.)
เหล็กกล่องขนาด 25x50x2.3 มม. หนาด้าน 50 มม. รับคัลป์	500	ไม่แนะนำ
โครงค้ำวาล์วในซีซี 74 และยู 76 ใช้สำหรับงานภายในเท่านั้น		1000
เหล็กกล่องขนาด 50x50x2.3 มม.		1000 - 1500
เหล็กกล่องขนาด 100x50x2.3 มม.		1000 - 2000
เหล็กตัวซี 100x50x20x2.3 มม.		1000 - 2500
เหล็กตัวซี 125x50x20x3.2 มม.		1000 - 3000

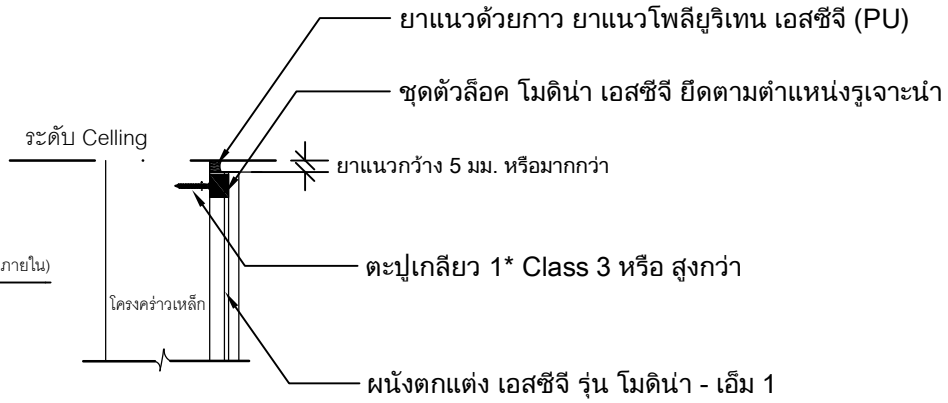
กรณีโครงตั้งสูงเกิน 3.0 ม. ต้องมี Support ทุกๆ 3.0 ม.

* หมายเหตุ :

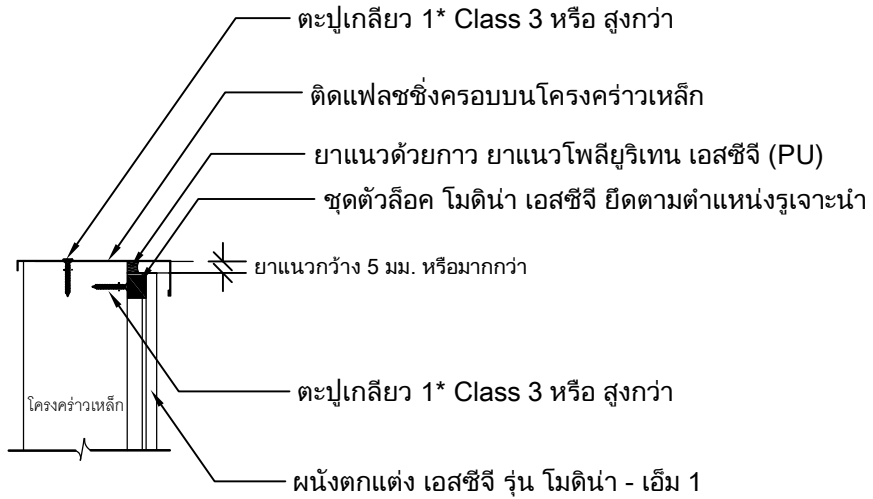
- การเลือกใช้โครงค้ำ ควรให้วิศวกรโครงสร้าง เป็นผู้กำหนด พร้อมทั้งระยะที่ใช้ในการติดตั้งโครงอีกครั้ง
- ตะปูเกลียว 1* ตะปูเกลียว เอสซีจี ปลายแหลม 38 มม. ยึดกับโครงค้ำวาล์วใน ซีซี ปลายสว่าน มี ปีก 32 มม. ยึดกับโครงเหล็กรูปพรรณ
- สิ้นค้าเป็นผนังตกแต่งเท่านั้น ไม่สามารถนำมาใช้เป็นผนังกันน้ำ 100% ผนังงานต้องมีการเตรียมผนังสำหรับกันน้ำไว้แล้ว

UNLESS OTHERWISE STATED ALL DIMENSIONS ARE IN MILLIMETRES	DRN: NATTAPHONG K.	TITLE: การติดตั้งผนังตกแต่ง เอสซีจี รุ่น โมดิโน่า-เอ็ม 1 บนผนังโครงค้ำเหล็ก ติดตั้งแนวตั้งแบบมีคัลป์	
	CHK: PEELAK W.		
	ISSUED: 10-2023	DRG.NO.:	
	SCALE: 1:20	SW-MN1-B-01	

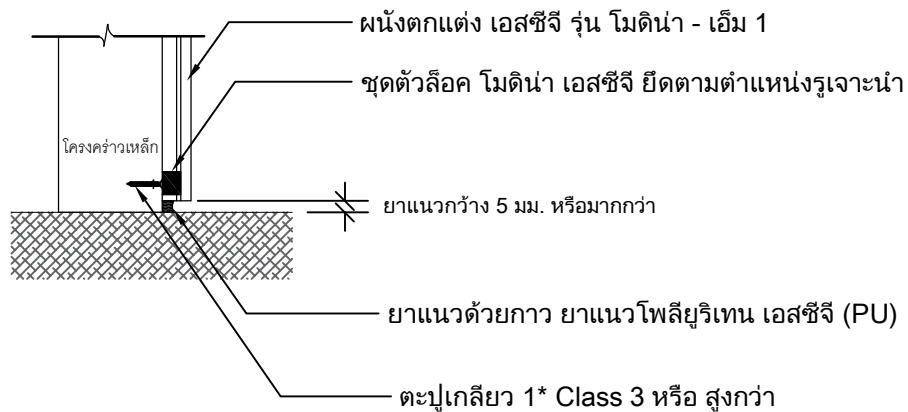
Detail งานงานด้านบน (กรณีผนังภายใน)



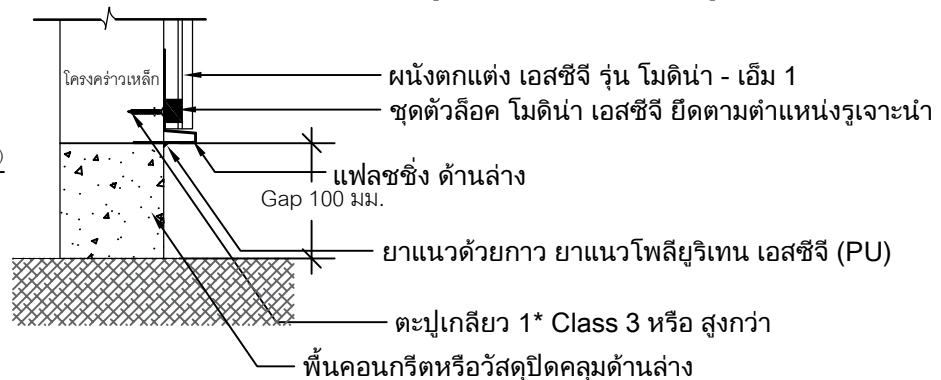
Detail งานงานด้านบน (กรณีผนังภายนอก)



Detail งานงานด้านล่าง (กรณีเริ่มบนคอนกรีต)



Detail งานงานด้านล่าง (กรณีเริ่มบนหินดิน)



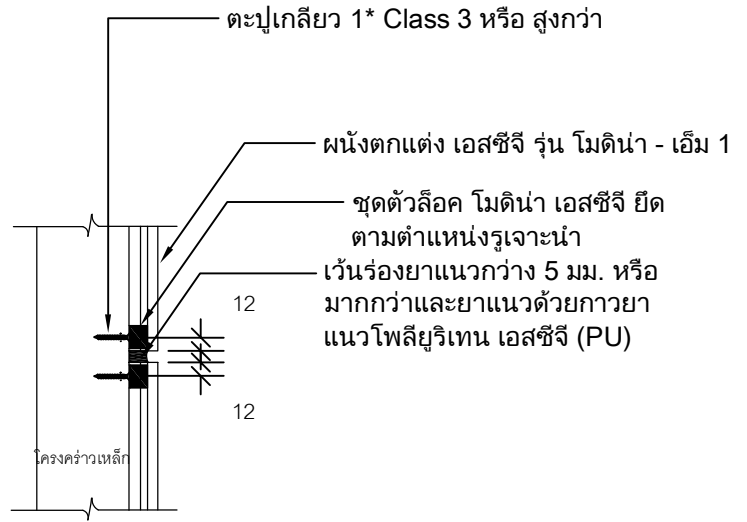
UNLESS OTHERWISE STATED
ALL DIMENSIONS
ARE IN MILLIMETRES

DRN:
NATTAPHONG K.
CHK:
PEELAK W.
ISSUED:
10-2023
SCALE:
1:20

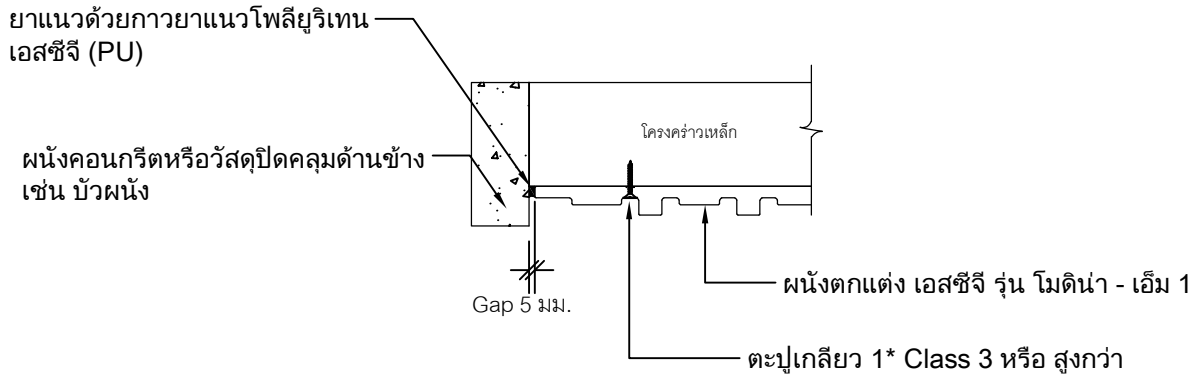
TITLE:
การติดตั้งผนังตกแต่ง เอสซีจี รุ่น โมดิหน้า-เอ็ม 1 บนผนังโครงค้ำวเหล็ก
ติดตั้งแนวตั้งแบบมีคิลิป (การจบงาน 1)

DRG.NO.:
SW-MN1-B-02

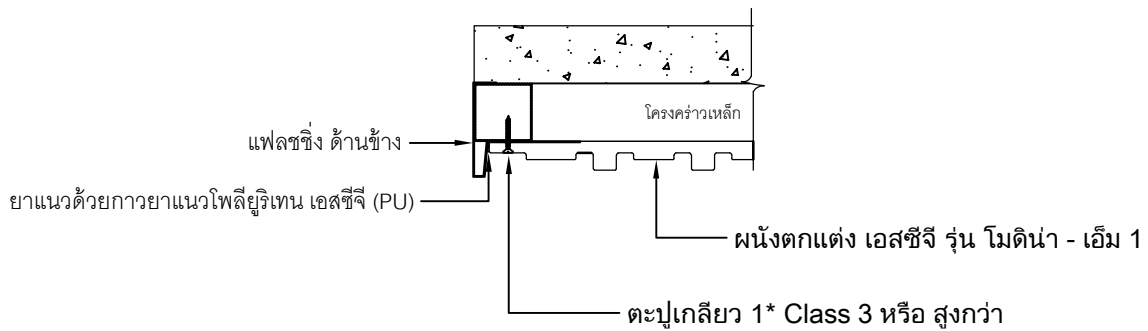




Detail รอยต่อระหว่างแผ่น

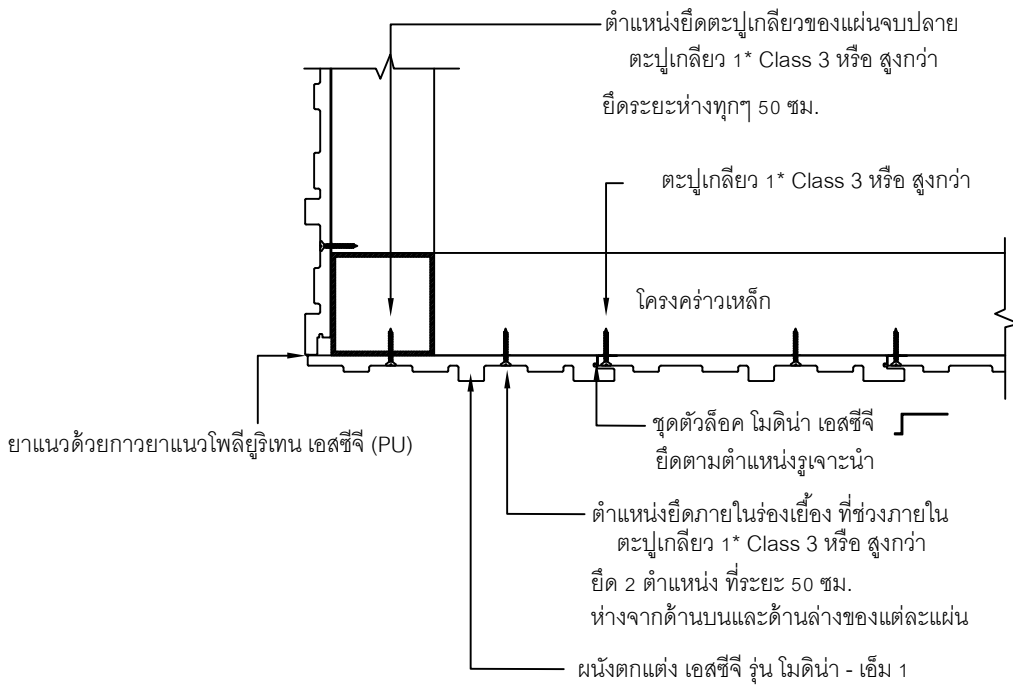


Detail จบงานด้านข้าง กรณีชนวัสดุอื่นๆ

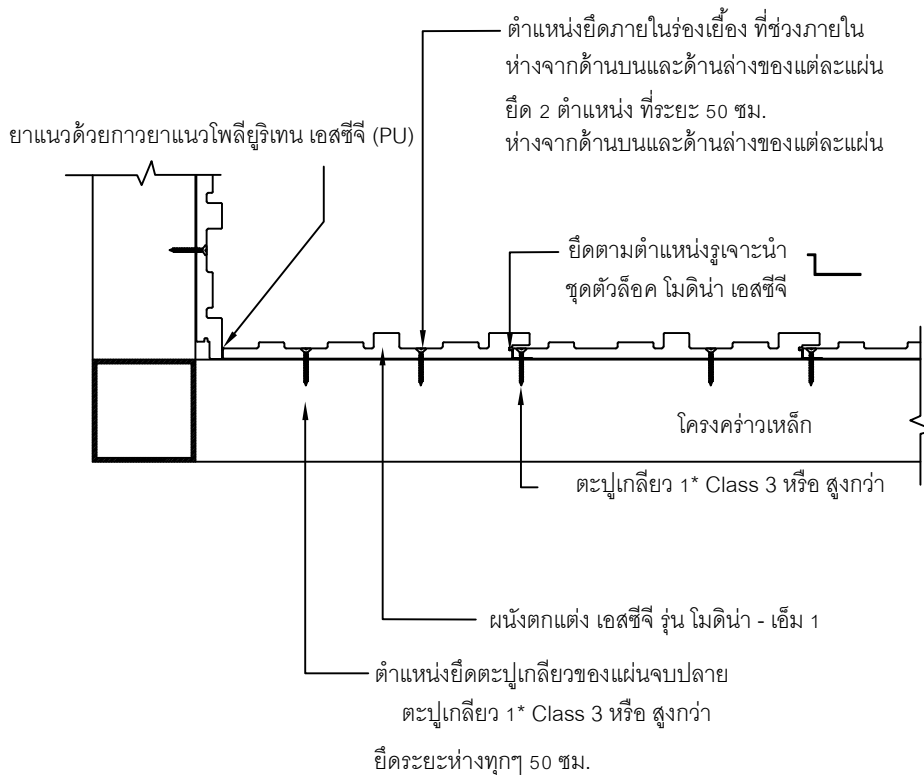


Detail จบงานด้านข้าง กรณีไม่ชนขอบวัสดุอื่นๆ

UNLESS OTHERWISE STATED ALL DIMENSIONS ARE IN MILLIMETRES	DRN: NATTAPHONG K.	TITLE: การติดตั้งผนังตอกแต่ง เอสซีจี รุ่น โมดิโน-เอ็ม 1 บนผนังโครงคร่าวเหล็ก ติดตั้งแนวตั้งแบบมีคิลิป (การจบงาน 2)	
	CHK: PEELAK W.		
	ISSUED: 10-2023	DRG.NO.: SW-MN1-B-03	
	SCALE: 1:20		



Detail ผนังภายนอก



Detail ผนังมุมใน

UNLESS OTHERWISE STATED
ALL DIMENSIONS
ARE IN MILLIMETRES

DRN:
NATTAPHONG K.

CHK:
PEELAK W.

ISSUED:
10-2023

SCALE:
1:20

TITLE:

การติดตั้งผนังตกแต่ง เอสซีจี รุ่น โม่ดิน่า-เอ็ม 1 บนผนังโครงค้ำหลัก
ติดตั้งแนวตั้งแบบมีคิลิป (การจบงาน 3)

DRG.NO.:

SW-MN1-B-04



สารบัญ

หน้า

การติดตั้งผนังตกแต่ง เอสซีจี รุ่น โมดิโน-เอ็ม 2 บนผนังโครงคร่าวเหล็ก ติดตั้งแนวตั้งแบบมีคลิป	1
การติดตั้งผนังตกแต่ง เอสซีจี รุ่น โมดิโน-เอ็ม 2 บนผนังโครงคร่าวเหล็ก ติดตั้งแนวตั้งแบบมีคลิป (การจบงาน 1)	2
การติดตั้งผนังตกแต่ง เอสซีจี รุ่น โมดิโน-เอ็ม 2 บนผนังโครงคร่าวเหล็ก ติดตั้งแนวตั้งแบบมีคลิป (การจบงาน 2)	3
การติดตั้งผนังตกแต่ง เอสซีจี รุ่น โมดิโน-เอ็ม 2 บนผนังโครงคร่าวเหล็ก ติดตั้งแนวตั้งแบบมีคลิป (การจบงาน 3)	4

หมายเหตุ

1. ระนาบของโครงเหล็กจะต้องเสมอกัน หรือค่า error ไม่เกิน 3 มม.
2. การเลือกใช้โครงคร่าว ควรให้วิศวกรโครงสร้างเป็นผู้กำหนด พร้อมทั้งระยะที่ใช้ในการติดตั้งโครงอีกครั้ง
3. กรณีแผ่นชนพื้นที่มีความชัน แนะนำให้ติดแผ่นแรกยกสูงจากพื้นอย่างน้อย 10 มม.
4. กรณีที่แผ่นโดนความชื้นจากด้านหลัง แนะนำให้ทำสกรูพ่นด้านหลังแผ่นด้วย เพื่อป้องกันและลดการดูดซึมน้ำของแผ่น
5. แนะนำให้ใช้ตะปูเกลียวสแตนเลส โดยเฉพาะพื้นที่ที่ต้องโดนแสงแดด, น้ำฝน และความชื้นเป็นประจำ
6. แนะนำให้ติดตั้งที่ความสูงไม่เกิน 15 เมตรเท่านั้น (เหมาะสำหรับที่พักอาศัยทั่วไป) กรณีใช้ในพื้นที่สูงกว่า 15 เมตร ต้องปรึกษาวิศวกรของบริษัทผู้ผลิต
7. การเก็บงานบริเวณหัวแผ่นด้านบนสุด แนะนำให้มีวัสดุปิดคลุมด้านบน เช่น แพลชซิง หรือติดใต้อู่อยู่ภายใต้ชายคา เพื่อป้องกันน้ำเข้าด้านหลังแผ่นโดยตรง
8. ลินค่าเป็นผนังตกแต่งเท่านั้น ไม่สามารถนำมาใช้เป็นผนังกันน้ำ 100% ผนังงานต้องมีการเตรียมผนังสำหรับกันน้ำไว้แล้ว

UNLESS OTHERWISE STATED

ALL DIMENSIONS

ARE IN MILLIMETRES

DRN:
NATTAPHONG K.

CHK:
PEELAK W.

ISSUED:
11-2023

SCALE:
1:20

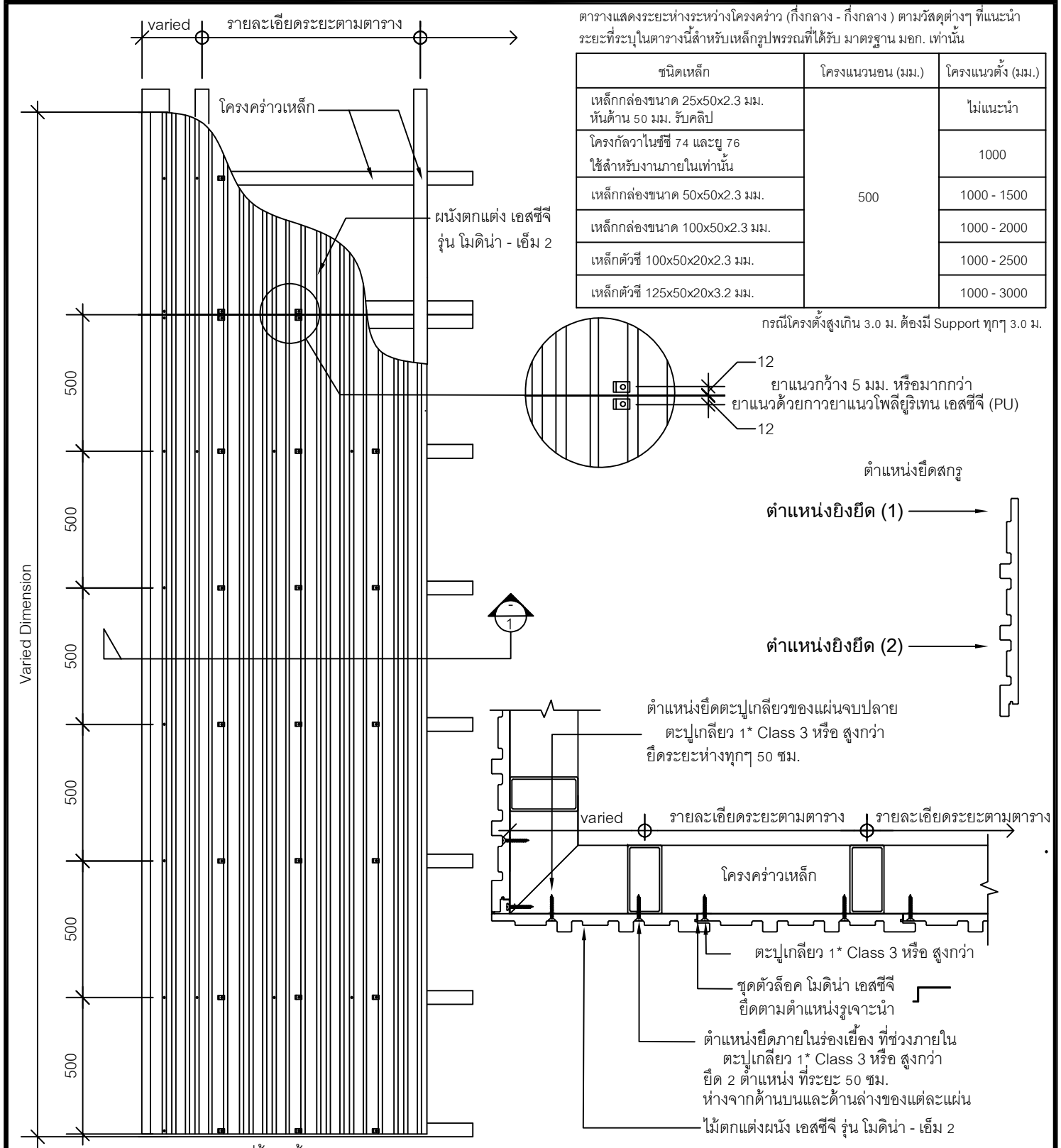
TITLE:

สารบัญ / หมายเหตุ

DRG.NO.:

SW-MN2-B-00



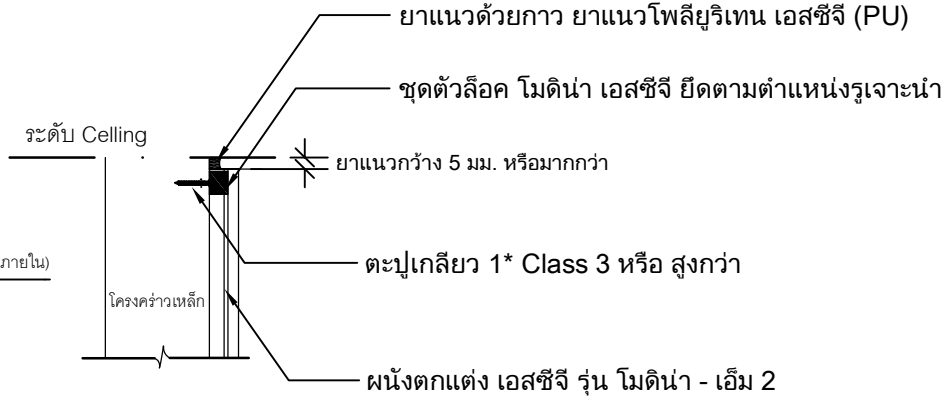


* หมายเหตุ :

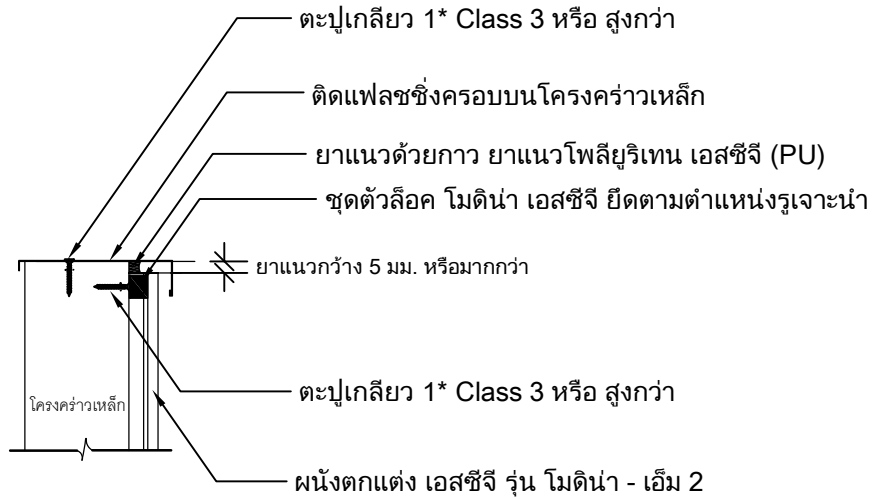
- การเลือกใช้โครงค้ำ ควรให้วิศวกรโครงสร้าง เป็นผู้กำหนด
- ตะปูเกลียว 1* ตะปูเกลียว เอสซีจี ปลายแหลม 38 มม. ยึดกับโครงค้ำวาทไนซีซี ปลายสว่าน มีปีก 32 มม. ยึดกับโครงเหล็กรูปพรรณ
- สิ้นค้าเป็นผนังตกแต่งเท่านั้น ไม่สามารถนำมาใช้เป็นผนังกันน้ำ 100% ผนังงานต้องมีการเตรียมผนังสำหรับกันน้ำไว้แล้ว

UNLESS OTHERWISE STATED ALL DIMENSIONS ARE IN MILLIMETRES	DRN:	TITLE:
	CHK:	การติดตั้งผนังตกแต่ง เอสซีจี รุ่น โมดิโน่า-เอ็ม 2 บนผนังโครงค้ำเหล็ก
	ISSUED:	ติดตั้งแนวตั้งแบบมีค้ำ
	SCALE:	
	NATTAPHONG K.	DRG.NO.:
	PEELAK W.	SW-MN2-B-01
	10-2023	
	1:20	
		

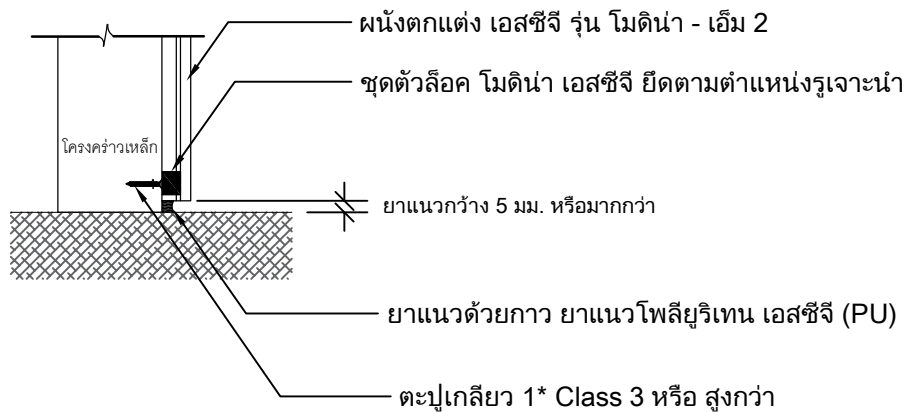
Detail ใช้งานด้านบน (กรณีผนังภายใน)



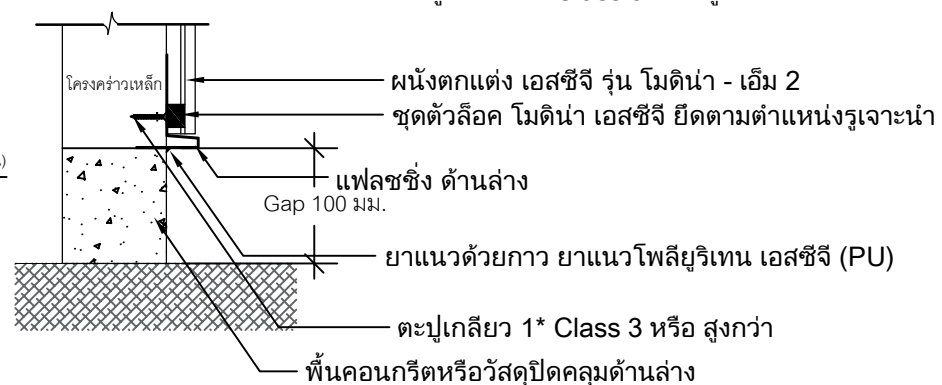
Detail ใช้งานด้านบน (กรณีผนังภายนอก)



Detail ใช้งานด้านล่าง (กรณีเริ่มบนคอนกรีต)



Detail ใช้งานด้านล่าง (กรณีเริ่มบนหินดิน)



UNLESS OTHERWISE STATED
ALL DIMENSIONS
ARE IN MILLIMETRES

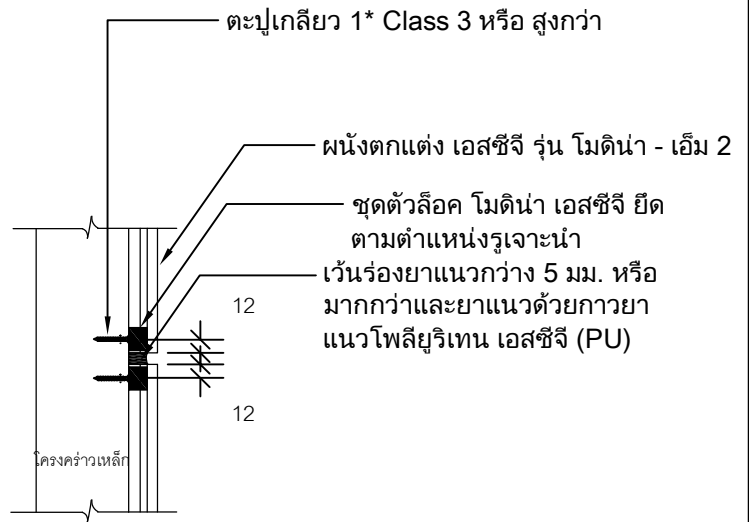
DRN:
NATTAPHONG K.
CHK:
PEELAK W.
ISSUED:
10-2023
SCALE:
1:20

TITLE:
การติดตั้งผนังตอกแต่ง เอสซีจี รุ่น โมดิโน-เอ็ม 2 บนผนังโครงคร่าวเหล็ก
ติดตั้งแนวตั้งแบบมีคิลิป (การจบงาน 1)

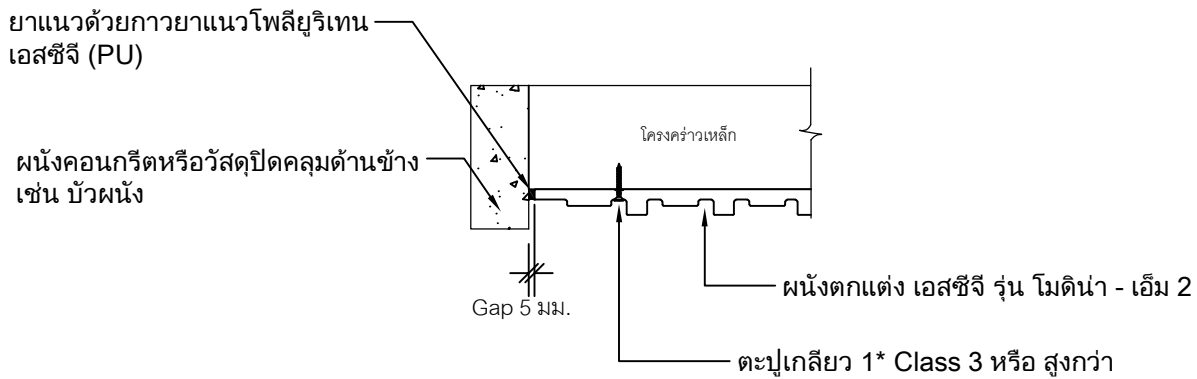
DRG.NO.:

SW-MN2-B-02

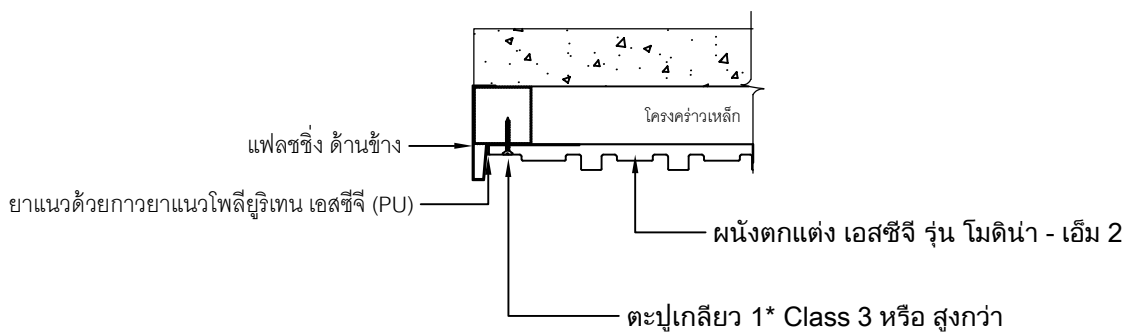





Detail รอยต่อระหว่างแผ่น

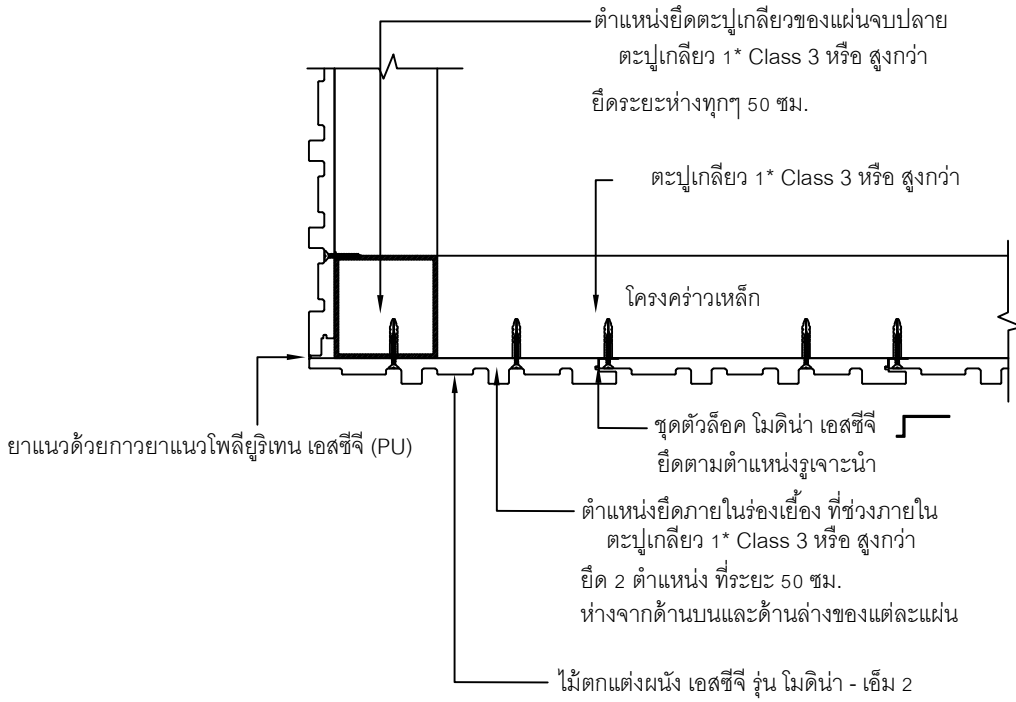


Detail จบงานด้านข้าง กรณีชนวัสดุอื่นๆ

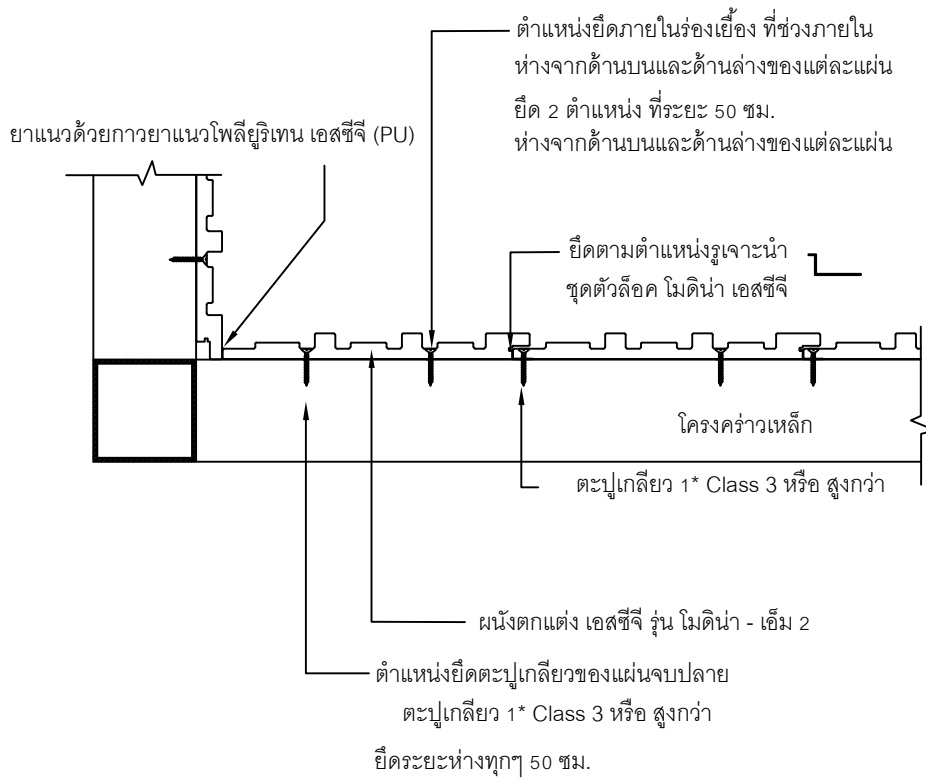


Detail จบงานด้านข้าง กรณีไม่ชนขอบวัสดุอื่นๆ

UNLESS OTHERWISE STATED ALL DIMENSIONS ARE IN MILLIMETRES	DRN: NATTAPHONG K.	TITLE: การติดตั้งผนังตกแต่ง เอสซีจี รุ่น โมดิโน-เอ็ม 2 บนผนังโครงค้ำเหล็ก ติดตั้งแนวตั้งแบบมีคิลิป (การจบงาน 2)	
	CHK: PEELAK W.		
	ISSUED: 10-2023	DRG.NO.:	
	SCALE: 1:20	SW-MN2-B-03	



Detail จบงานมุมนอก



Detail จบงานมุมใน

UNLESS OTHERWISE STATED ALL DIMENSIONS ARE IN MILLIMETRES	DRN: NATTAPHONG K.	TITLE: การติดตั้งผนังตกแต่ง เอสซีจี รุ่น โหมดิน่า-เอ็ม 2 บนผนังโครงคร่าวเหล็ก ติดตั้งแนวตั้งแบบมีคิลิป (การจบงาน 3)	
	CHK: PEELAK W.		
	ISSUED: 10-2023	DRG.NO.: SW-MN2-B-04	
	SCALE: 1:20		

สารบัญ

หน้า

การติดตั้งผนังตกแต่ง เอสซีจี รุ่น โมดิโน-เอ็ม 3 บนผนังโครงคร่าวเหล็ก ติดตั้งแนวตั้งแบบมีคลิป	1
การติดตั้งผนังตกแต่ง เอสซีจี รุ่น โมดิโน-เอ็ม 3 บนผนังโครงคร่าวเหล็ก ติดตั้งแนวตั้งแบบมีคลิป (การจบงาน 1)	2
การติดตั้งผนังตกแต่ง เอสซีจี รุ่น โมดิโน-เอ็ม 3 บนผนังโครงคร่าวเหล็ก ติดตั้งแนวตั้งแบบมีคลิป (การจบงาน 2)	3
การติดตั้งผนังตกแต่ง เอสซีจี รุ่น โมดิโน-เอ็ม 3 บนผนังโครงคร่าวเหล็ก ติดตั้งแนวตั้งแบบมีคลิป (การจบงาน 3)	4

หมายเหตุ

1. ระนาบของโครงเหล็กจะต้องเสมอกัน หรือค่า error ไม่เกิน 3 มม.
2. การเลือกใช้โครงคร่าว ควรให้วิศวกรโครงสร้างเป็นผู้กำหนด พร้อมทั้งระยะที่ใช้ในการติดตั้งโครงอีกครั้ง
3. กรณีแผ่นชนพื้นที่มีความชัน แนะนำให้ติดแผ่นแรกยกสูงจากพื้นอย่างน้อย 10 มม.
4. กรณีที่แผ่นโดนความชื้นจากด้านหลัง แนะนำให้ทำสกรูพ่นด้านหลังแผ่นด้วย เพื่อป้องกันและลดการดูดซึมน้ำของแผ่น
5. แนะนำให้ใช้ตะปูเกลียวสแตนเลส โดยเฉพาะพื้นที่ที่ต้องโดนแสงแดด, น้ำฝน และความชื้นเป็นประจำ
6. แนะนำให้ติดตั้งที่ความสูงไม่เกิน 15 เมตรเท่านั้น (เหมาะสำหรับที่พักอาศัยทั่วไป) กรณีใช้ในพื้นที่สูงกว่า 15 เมตร ต้องปรึกษาวิศวกรของบริษัทผู้ผลิต
7. การเก็บงานบริเวณหัวแผ่นด้านบนสุด แนะนำให้มีวัสดุปิดคลุมด้านบน เช่น แพลชซิง หรือติดใ้ห้อยภายใต้ชายคา เพื่อป้องกันน้ำเข้าด้านหลังแผ่นโดยตรง
8. ลินค่าเป็นผนังตกแต่งเท่านั้น ไม่สามารถนำมาใช้เป็นผนังกันน้ำ 100% ผนังงานต้องมีการเตรียมผนังสำหรับกันน้ำไว้แล้ว

UNLESS OTHERWISE STATED
ALL DIMENSIONS
ARE IN MILLIMETRES

DRN:
NATTAPHONG K.

CHK:
PEELAK W.

ISSUED:
11-2023

SCALE:
1:20

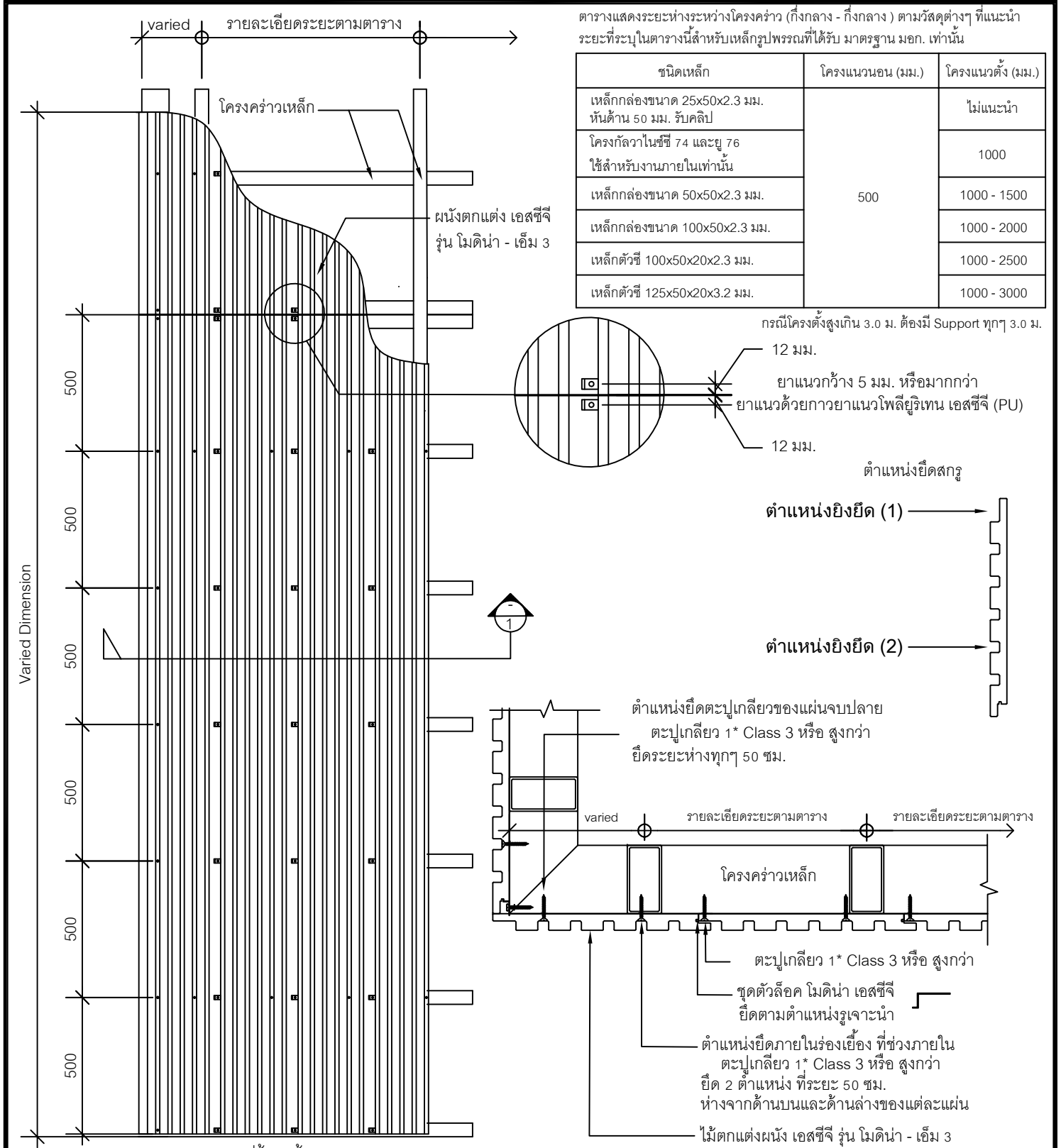
TITLE:

สารบัญ / หมายเหตุ

DRG.NO.:

SW-MN3-B-00





ตารางแสดงระยะห่างระหว่างโครงค้ำ (กึ่งกลาง - กึ่งกลาง) ตามวัสดุต่างๆ ที่แนะนำ ระยะที่ระบุในตารางนี้สำหรับเหล็กรูปพรรณที่ได้รับมาตรฐาน มอก. เท่านั้น

ชนิดเหล็ก	โครงแนวนอน (มม.)	โครงแนวตั้ง (มม.)
เหล็กกล่องขนาด 25x50x2.3 มม. หนา 50 มม. รัศมีค้ำ	500	ไม่แนะนำ
โครงค้ำวาล์วไนท์ 74 และยู 76 ใช้สำหรับงานภายในเท่านั้น		1000
เหล็กกล่องขนาด 50x50x2.3 มม.		1000 - 1500
เหล็กกล่องขนาด 100x50x2.3 มม.		1000 - 2000
เหล็กตัวซี 100x50x20x2.3 มม.		1000 - 2500
เหล็กตัวซี 125x50x20x3.2 มม.		1000 - 3000

กรณีโครงค้ำสูงเกิน 3.0 ม. ต้องมี Support ทุกๆ 3.0 ม.

12 มม.
 ยานวกว้าง 5 มม. หรือมากกว่า
 ยานวด้วยกาวยานวโพลียูรีเทน เอสซีจี (PU)
 12 มม.
 ตำแหน่งยึดสลัก

ตำแหน่งยึดยึด (1)
 ตำแหน่งยึดยึด (2)

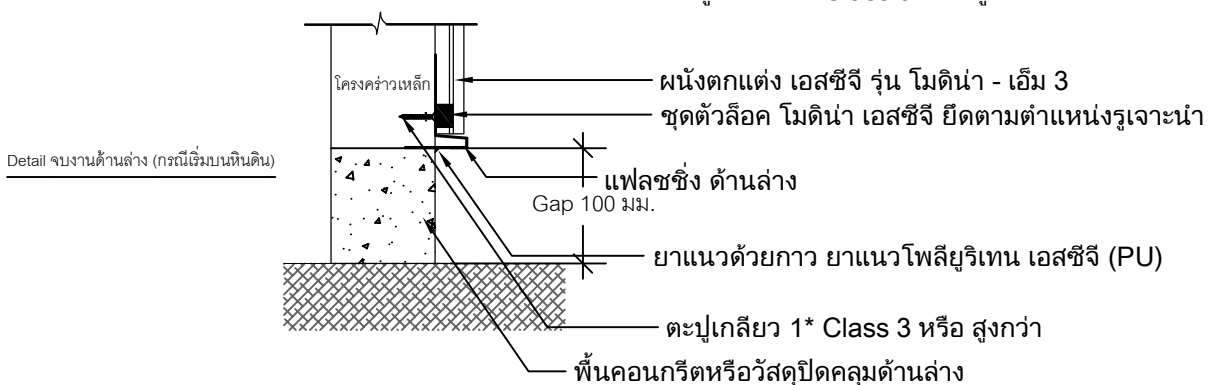
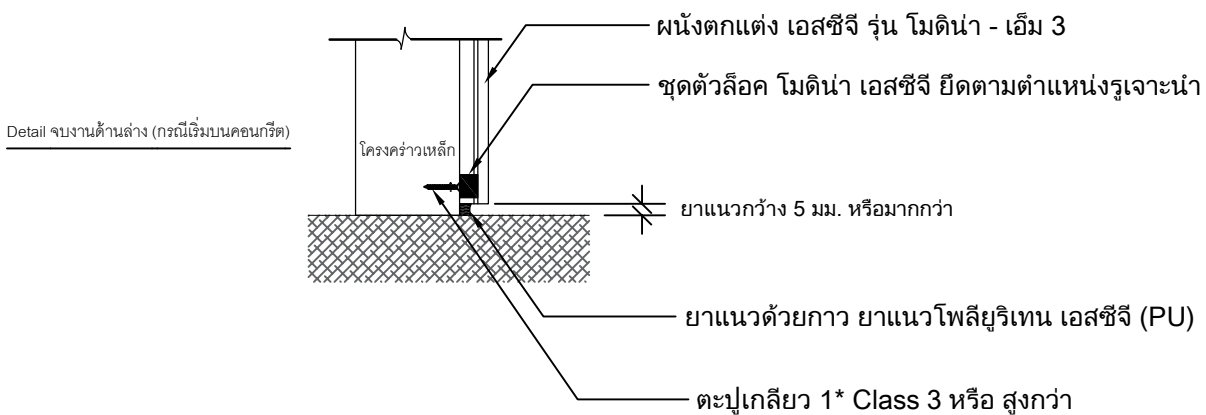
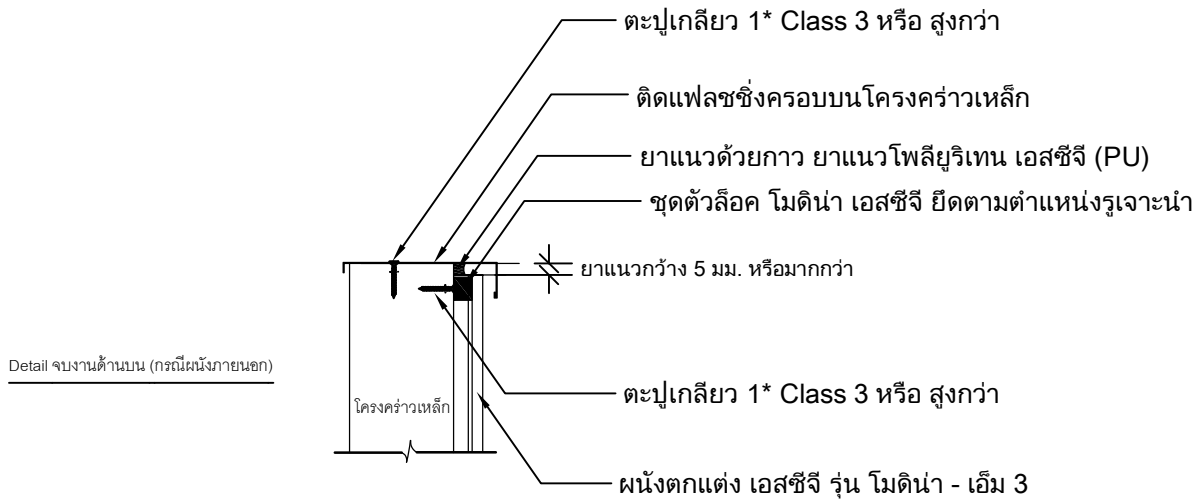
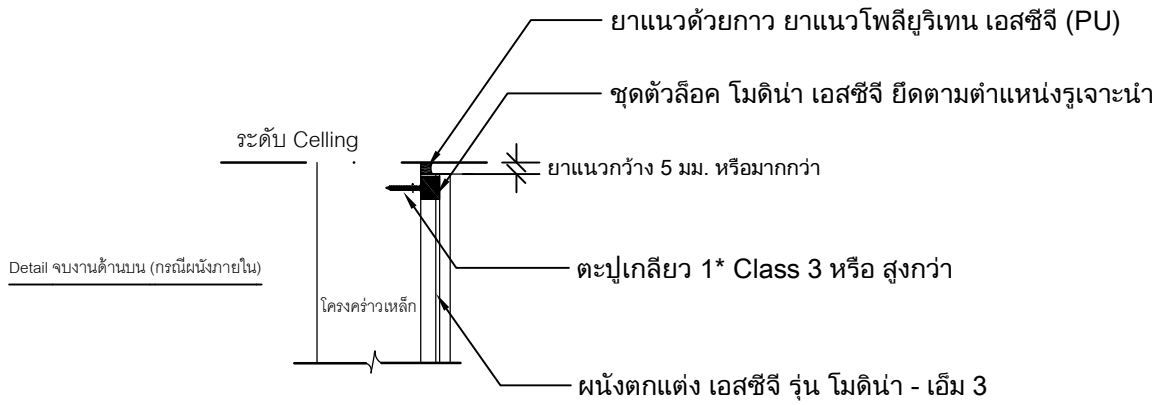
ตำแหน่งยึดตะปูเกลียวของแผ่นจบปลาย ตะปูเกลียว 1* Class 3 หรือ สูงกว่า ยึดระยะห่างทุกๆ 50 ซม.

ตะปูเกลียว 1* Class 3 หรือ สูงกว่า ชูดตัวล็อก ไมดีน่า เอสซีจี ยึดตามตำแหน่งรูเจาะหน้า ตำแหน่งยึดภายในร่องเอียง ที่ช่องภายใน ตะปูเกลียว 1* Class 3 หรือ สูงกว่า ยึด 2 ตำแหน่ง ที่ระยะ 50 ซม. ห่างจากด้านบนและด้านล่างของแต่ละแผ่น ไม่ตกแต่งผนัง เอสซีจี รุ่น ไมดีน่า - เอ็ม 3

รูปตัด 1
 1:7.5

- *หมายเหตุ :
- การเลือกใช้โครงค้ำ ควรให้วิศวกรโครงสร้าง เป็นผู้กำหนด
- ตะปูเกลียว 1* ตะปูเกลียว เอสซีจี ปลายแหลม 38 มม. ยึดกับโครงค้ำวาล์วไนท์ เอสซีจี ปลายสว่าน มีปีก 32 มม. ยึดกับโครงเหล็กรูปพรรณ
- สิ้นค้าเป็นผนังตกแต่งเท่านั้น ไม่สามารถนำมาใช้เป็นผนังกันน้ำ 100% ผนังงานต้องมีการเตรียมผนังสำหรับกันน้ำไว้แล้ว

UNLESS OTHERWISE STATED ALL DIMENSIONS ARE IN MILLIMETRES	DRN: NATTAPHONG K.	TITLE: การติดตั้งผนังตกแต่ง เอสซีจี รุ่น ไมดีน่า-เอ็ม 3 บนผนังโครงค้ำเหล็ก ติดตั้งแนวตั้งแบบมีค้ำ	
	CHK: PEELAK W.		
	ISSUED: 10-2023	DRG.NO.:	
	SCALE: 1:20	SW-MN3-B-01	



UNLESS OTHERWISE STATED
ALL DIMENSIONS
ARE IN MILLIMETRES

DRN:
NATTAPHONG K.

CHK:
PEELAK W.

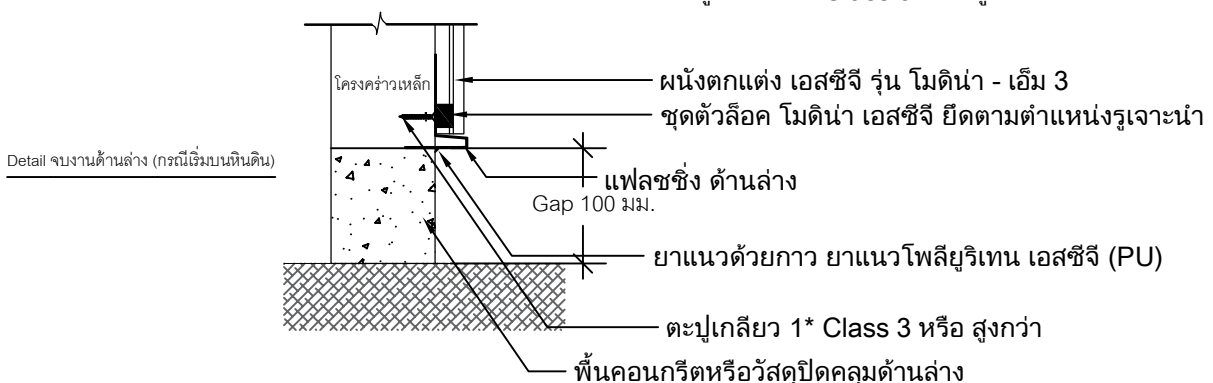
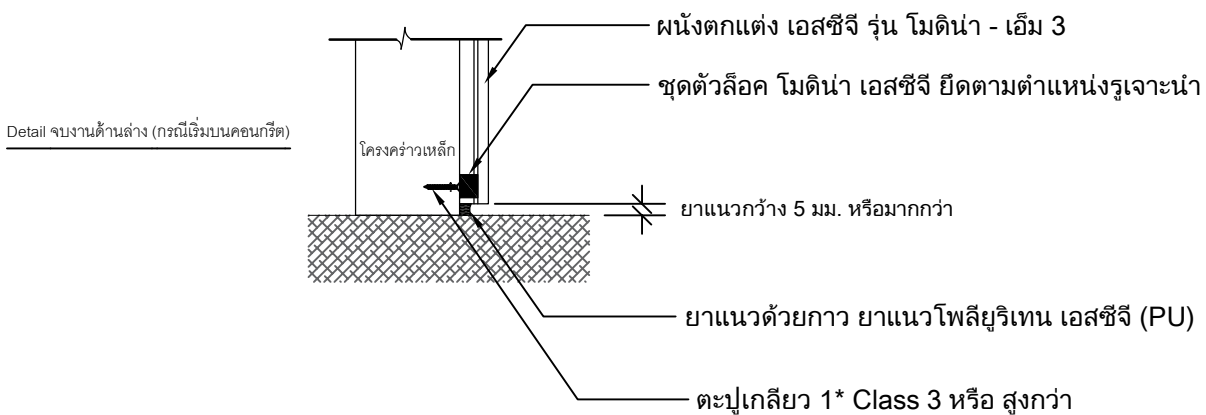
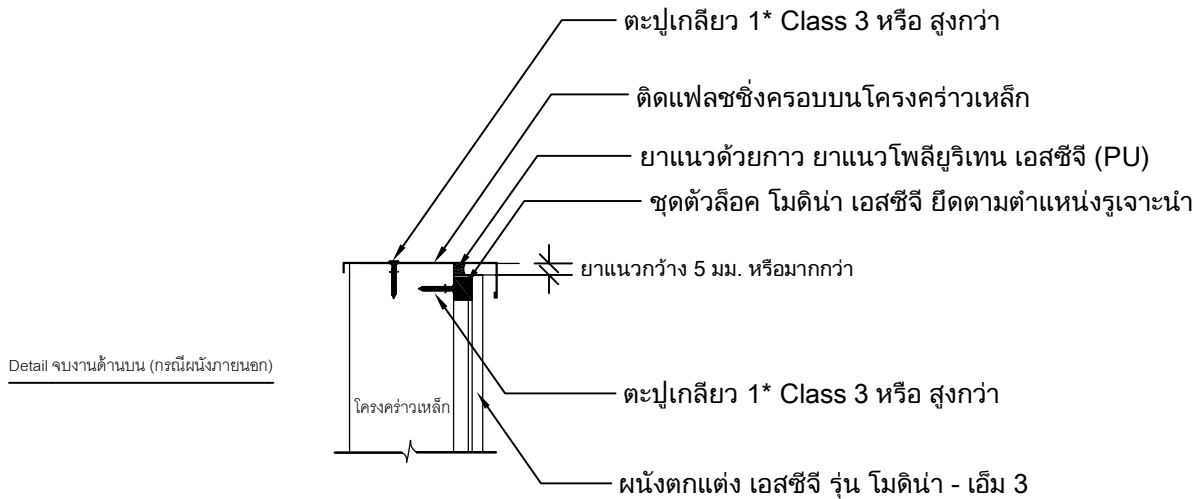
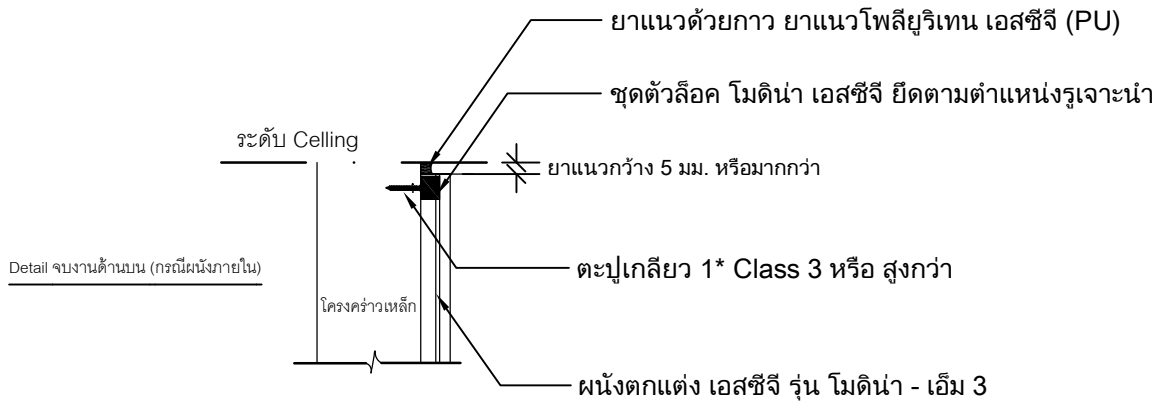
ISSUED:
10-2023

SCALE:
1:20

TITLE:
การติดตั้งผนังตอกแต่ง เอสซีจี รุ่น โมดิโน-เอ็ม 3 บนผนังโครงสร้างเหล็ก
ติดตั้งแนวตั้งแบบมีคิลิป (การจบงาน 1)

DRG.NO.:
SW-MN3-B-02





UNLESS OTHERWISE STATED
ALL DIMENSIONS
ARE IN MILLIMETRES

DRN:
NATTAPHONG K.

CHK:
PEELAK W.

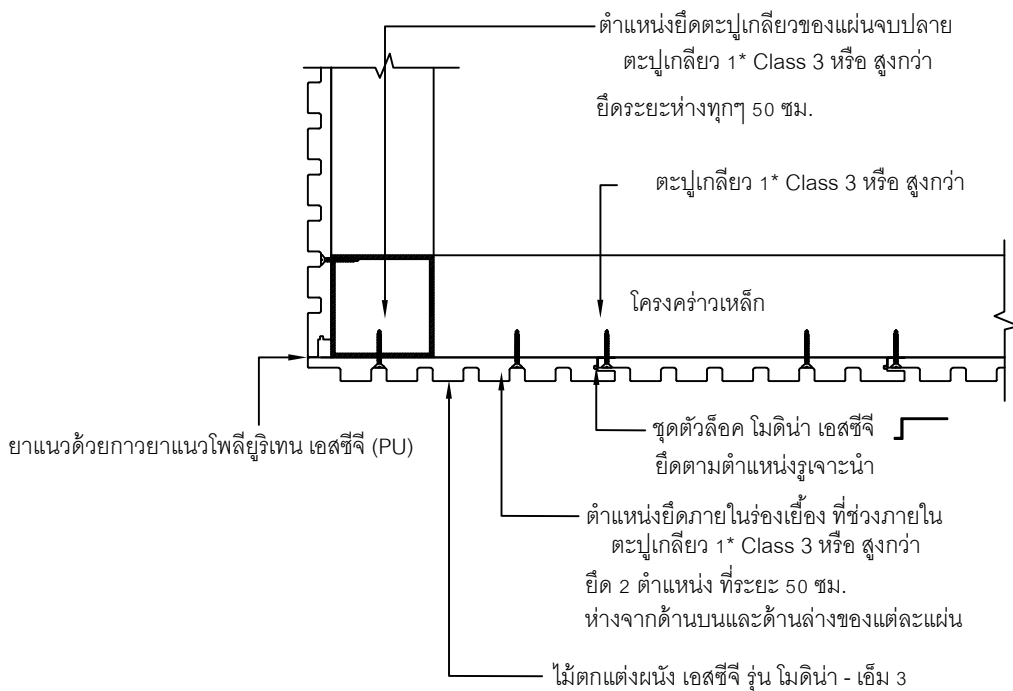
ISSUED:
10-2023

SCALE:
1:20

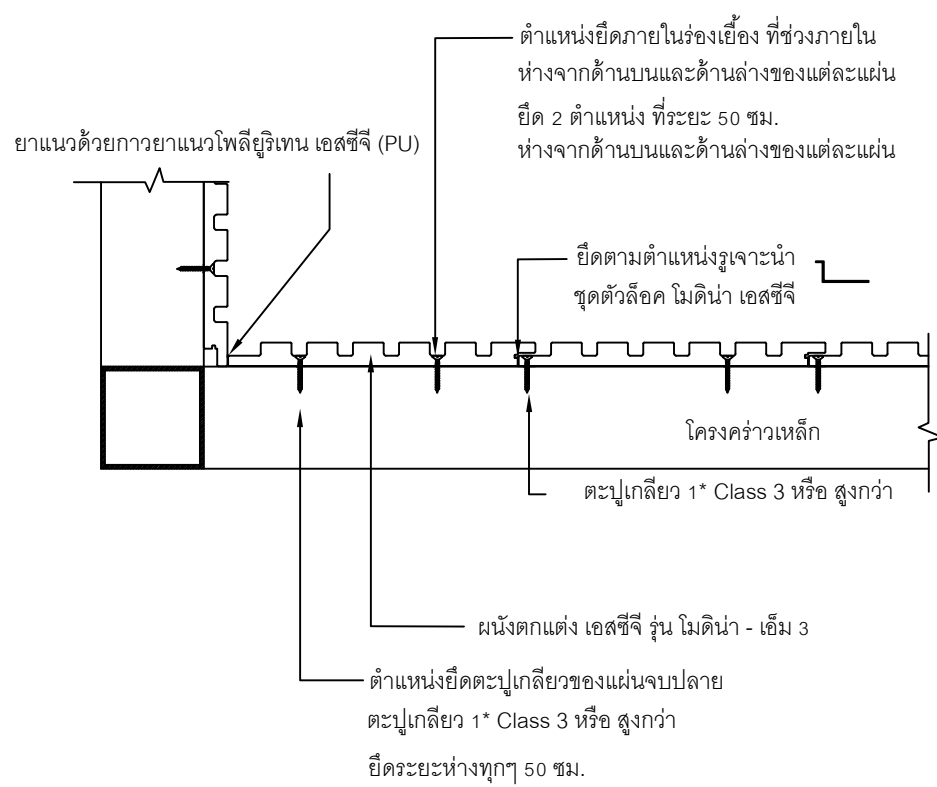
TITLE:
การติดตั้งผนังตอกแต่ง เอสซีจี รุ่น โมดิโน-เอ็ม 3 บนผนังโครงสร้างเหล็ก
ติดตั้งแนวตั้งแบบมีคิลิป (การจบงาน 1)

DRG.NO.:
SW-MN3-B-02





Detail จบงานมุมนอก



Detail จบงานมุมใน

UNLESS OTHERWISE STATED ALL DIMENSIONS ARE IN MILLIMETRES	DRN: NATTAPHONG K.	TITLE: การติดตั้งผนังตกแต่ง เอสซีจี รุ่น โหมดิน่า-เอ็ม 3 บนผนังโครงคร่าวเหล็ก ติดตั้งแนวตั้งแบบมีคิลิป (การจบงาน 3)	
	CHK: PEELAK W.		
	ISSUED: 10-2023	DRG.NO.:	
	SCALE: 1:20	SW-MN3-B-04	

สารบัญ

หน้า

การติดตั้งผนังตกแต่ง เอสซีจี รุ่น โมดิน่า-เอ็ม 4 บนผนังโครงคร่าวเหล็ก ติดตั้งแนวตั้งแบบมีคลิป	1
การติดตั้งผนังตกแต่ง เอสซีจี รุ่น โมดิน่า-เอ็ม 4 บนผนังโครงคร่าวเหล็ก ติดตั้งแนวตั้งแบบมีคลิป (การจบงาน 1)	2
การติดตั้งผนังตกแต่ง เอสซีจี รุ่น โมดิน่า-เอ็ม 4 บนผนังโครงคร่าวเหล็ก ติดตั้งแนวตั้งแบบมีคลิป (การจบงาน 2)	3
การติดตั้งผนังตกแต่ง เอสซีจี รุ่น โมดิน่า-เอ็ม 4 บนผนังโครงคร่าวเหล็ก ติดตั้งแนวตั้งแบบมีคลิป (การจบงาน 3)	4

หมายเหตุ

1. ระนาบของโครงเหล็กจะต้องเสมอกัน หรือค่า error ไม่เกิน 3 มม.
2. การเลือกใช้โครงคร่าว ควรให้วิศวกรโครงสร้างเป็นผู้กำหนด พร้อมทั้งระยะที่ใช้ในการติดตั้งโครงอีกครั้ง
3. กรณีแผ่นชนพื้นที่มีความชัน แนะนำให้ติดแผ่นแรกยกสูงจากพื้นอย่างน้อย 10 มม.
4. กรณีที่แผ่นโดนความชื้นจากด้านหลัง แนะนำให้ทำสกรูพ่นด้านหลังแผ่นด้วย เพื่อป้องกันและลดการดูดซึมน้ำของแผ่น
5. แนะนำให้ใช้ตะปูเกลียวสแตนเลส โดยเฉพาะพื้นที่ที่ต้องโดนแสงแดด, น้ำฝน และความชื้นเป็นประจำ
6. แนะนำให้ติดตั้งที่ความสูงไม่เกิน 15 เมตรเท่านั้น (เหมาะสำหรับที่พักอาศัยทั่วไป) กรณีใช้ในพื้นที่สูงกว่า 15 เมตร ต้องปรึกษาวิศวกรของบริษัทผู้ผลิต
7. การเก็บงานบริเวณหัวแผ่นด้านบนสุด แนะนำให้มีวัสดุปิดคลุมด้านบน เช่น แพลชซิง หรือติดใต้อุ้งยู่ภายใต้ชายคา เพื่อป้องกันน้ำเข้าด้านหลังแผ่นโดยตรง
8. ลินค้าเป็นผนังตกแต่งเท่านั้น ไม่สามารถนำมาใช้เป็นผนังกันน้ำ 100% ผนังงานต้องมีการเตรียมผนังสำหรับกันน้ำไว้แล้ว

UNLESS OTHERWISE STATED

ALL DIMENSIONS

ARE IN MILLIMETRES

DRN:
NATTAPHONG K.

CHK:
PEELAK W.

ISSUED:
11-2023

SCALE:
1:20

TITLE:

สารบัญ / หมายเหตุ

DRG.NO.:

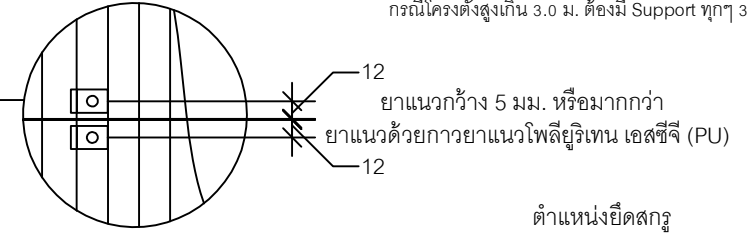
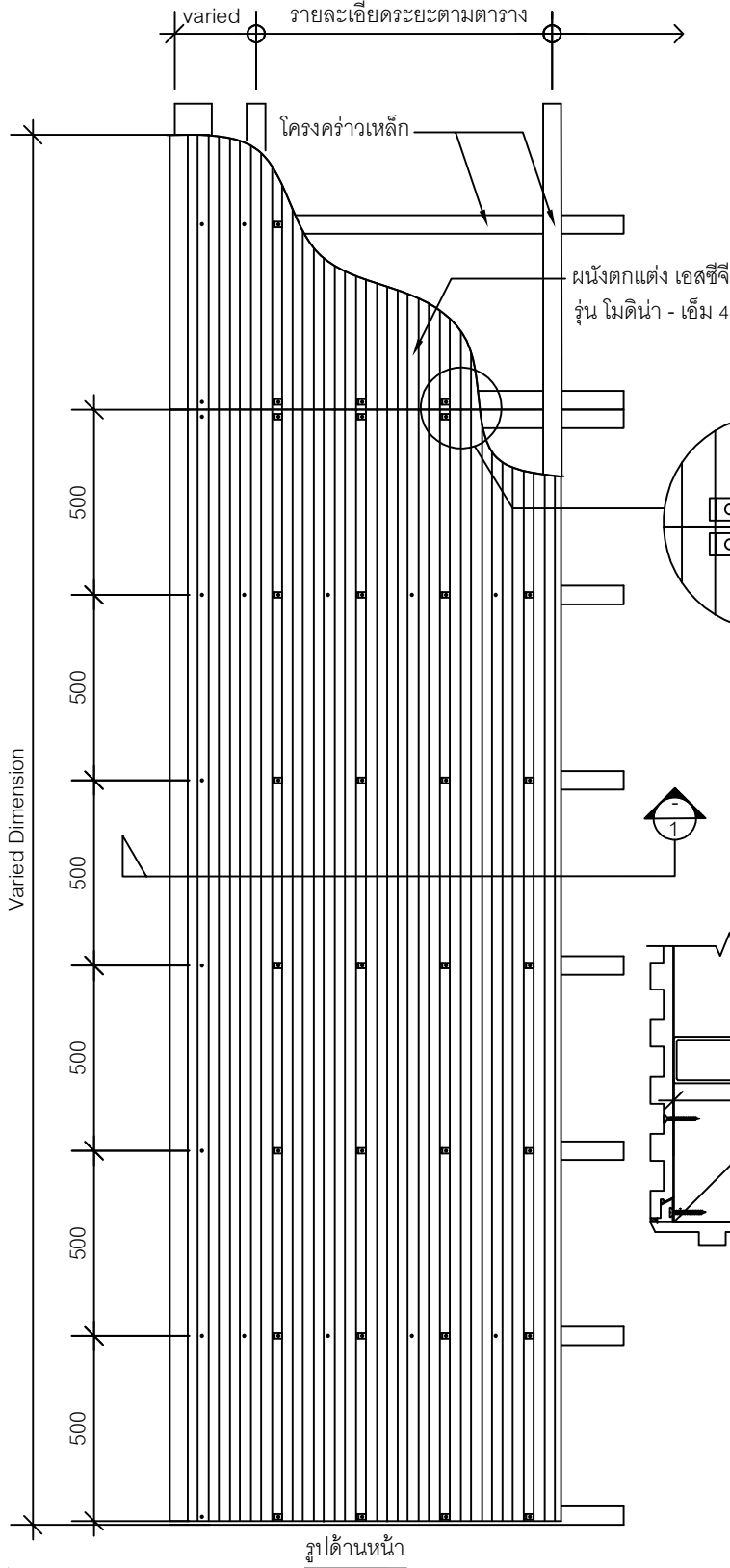
SW-MN4-B-00



ตารางแสดงระยะห่างระหว่างโครงค้ำ (กึ่งกลาง - กึ่งกลาง) ตามวัสดุต่างๆ ที่แนะนำ ระยะที่ระบุในตารางนี้สำหรับเหล็กรูปพรรณที่ได้รับ มาตรฐาน มอก. เท่านั้น

ชนิดเหล็ก	โครงแนวนอน (มม.)	โครงแนวตั้ง (มม.)
เหล็กกล่องขนาด 25x50x2.3 มม. หน้าตัด 50 มม. รัศมีค้ำ	500	ไม่แนะนำ
โครงค้ำวาล์วไนซีซี 74 และยู 76 ใช้สำหรับงานภายในเท่านั้น		1000
เหล็กกล่องขนาด 50x50x2.3 มม.		1000 - 1500
เหล็กกล่องขนาด 100x50x2.3 มม.		1000 - 2000
เหล็กตัวซี 100x50x20x2.3 มม.		1000 - 2500
เหล็กตัวซี 125x50x20x3.2 มม.		1000 - 3000

กรณีโครงตั้งสูงเกิน 3.0 ม. ต้องมี Support ทุกๆ 3.0 ม.

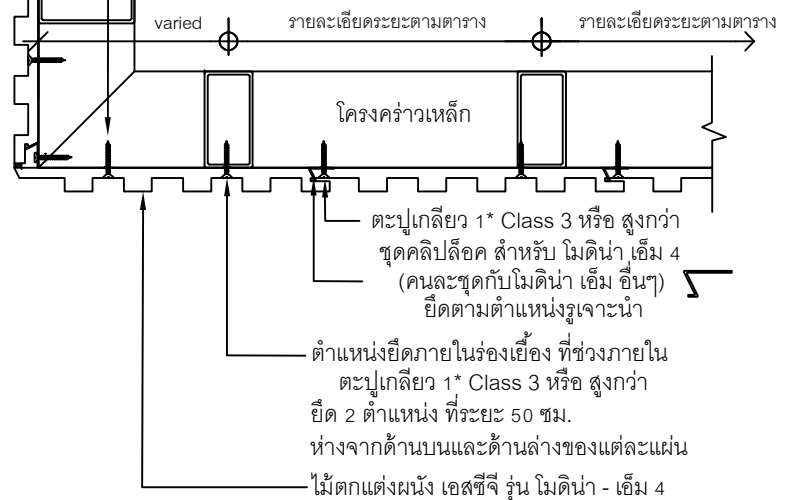


ตำแหน่งยึดสลัก

ตำแหน่งยึด (1)

ตำแหน่งยึด (2)

ตำแหน่งยึดตะปูเกลียวของแผ่นจบปลาย ตะปูเกลียว 1* Class 3 หรือ สูงกว่า ยึดระยะห่างทุกๆ 50 ซม.



รูปตัด 1
1:7.5

*หมายเหตุ :

- การเลือกใช้โครงค้ำ ควรให้วิศวกรโครงสร้าง เป็นผู้กำหนด พร้อมทั้งระยะที่ใช้ในการติดตั้งโครงอีกครั้ง

- ตะปูเกลียว 1* ตะปูเกลียว เอสซีซี ปลายแหลม 38 มม. ยึดกับโครงค้ำวาล์วไนซีซี ปลายสว่าน มี ปีก 32 มม. ยึดกับโครงเหล็กรูปพรรณ

- สีน้าเป็นผนังตกแต่งเท่านั้น ไม่สามารถนำมาใช้เป็นผนังกันน้ำ 100% ผนังงานต้องมีการเตรียมผนังสำหรับกันน้ำไว้แล้ว

UNLESS OTHERWISE STATED
ALL DIMENSIONS
ARE IN MILLIMETRES

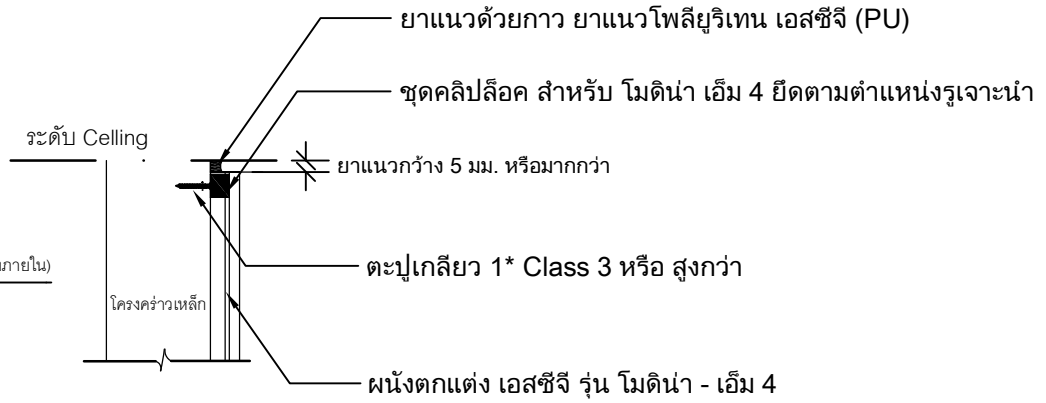
DRN:
NATTAPHONG K.
CHK:
PEELAK W.
ISSUED:
10-2023
SCALE:
1:20

TITLE:
การติดตั้งผนังตกแต่ง เอสซีซี รุ่น โมดิโน่า-เอ็ม 4 บนผนังโครงค้ำวาล์วไนซีซี
ติดตั้งแนวตั้งแบบมีค้ำ

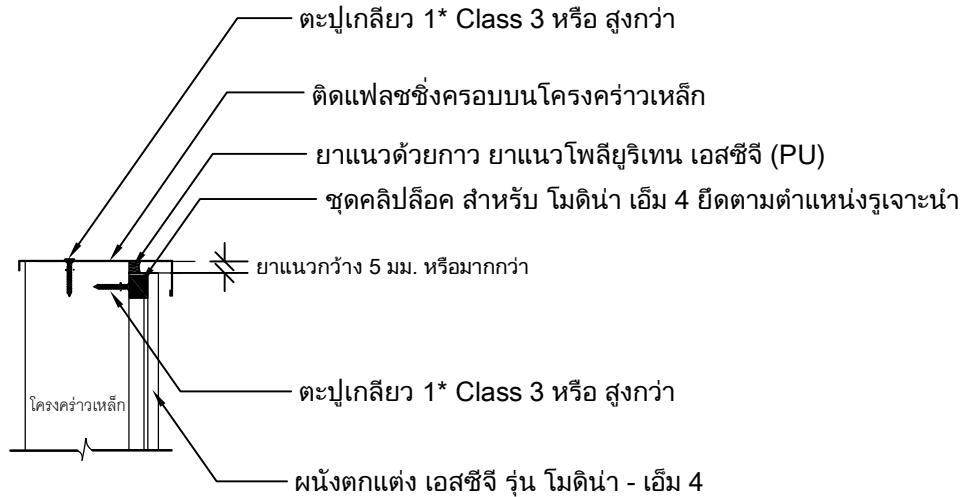
DRG.NO.:
SW-MN4-B-01



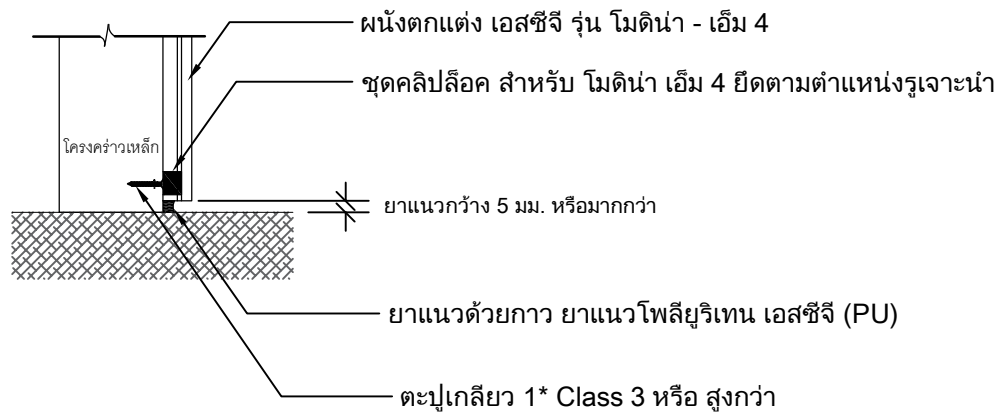
Detail ใช้งานด้านบน (กรณีผนังภายใน)



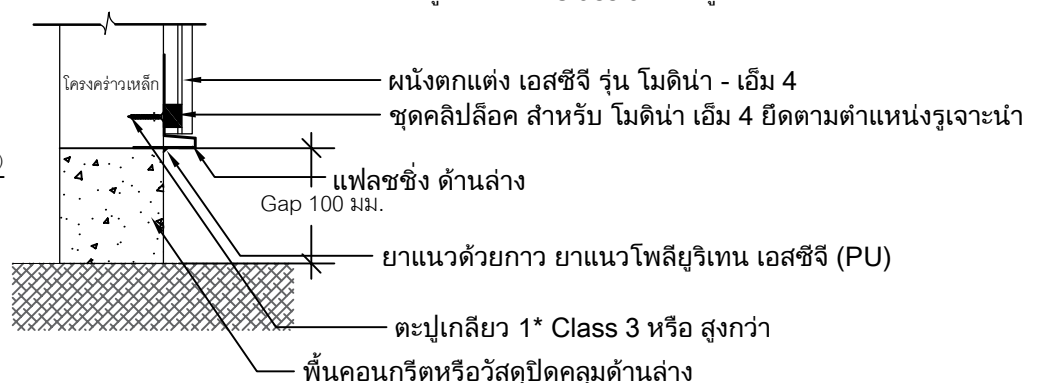
Detail ใช้งานด้านบน (กรณีผนังภายนอก)



Detail ใช้งานด้านล่าง (กรณีเริ่มบนคอนกรีต)



Detail ใช้งานด้านล่าง (กรณีเริ่มบนหินดิน)



UNLESS OTHERWISE STATED
ALL DIMENSIONS
ARE IN MILLIMETRES

DRN:
NATTAPHONG K.

CHK:
PEELAK W.

ISSUED:
10-2023

SCALE:
1:20

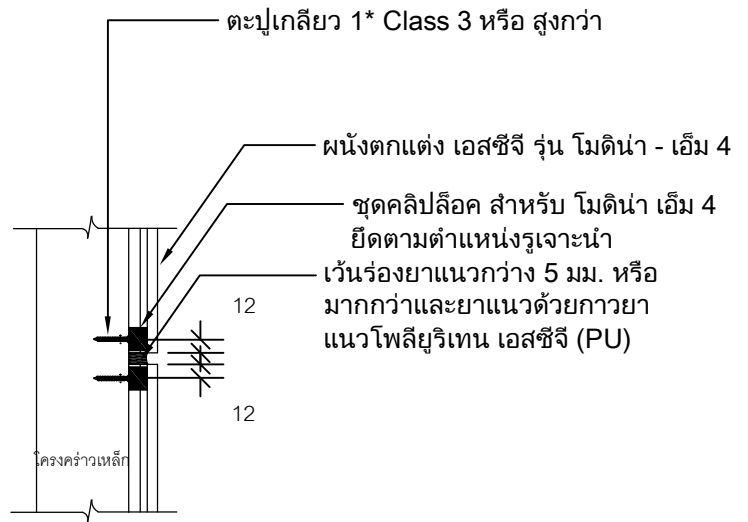
TITLE:

การติดตั้งผนังตอกแต่ง เอสซีจี รุ่น โมดูล่า-เอ็ม 4 บนผนังโครงคร่าวเหล็ก
ติดตั้งแนวตั้งแบบมีคิลิป (การจบงาน 1)

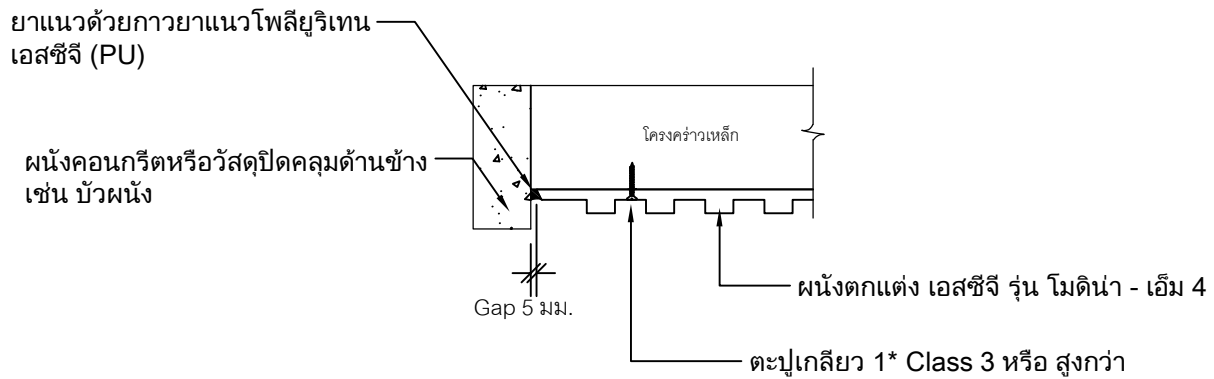
DRG.NO.:

SW-MN4-B-02

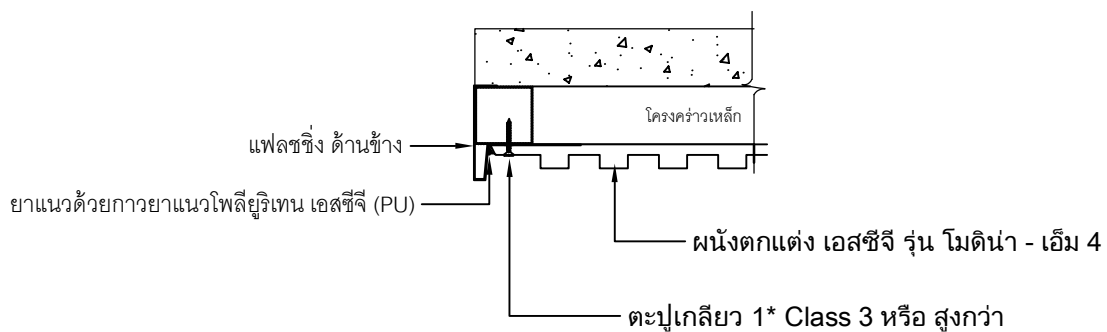





Detail รอยต่อระหว่างแผ่น

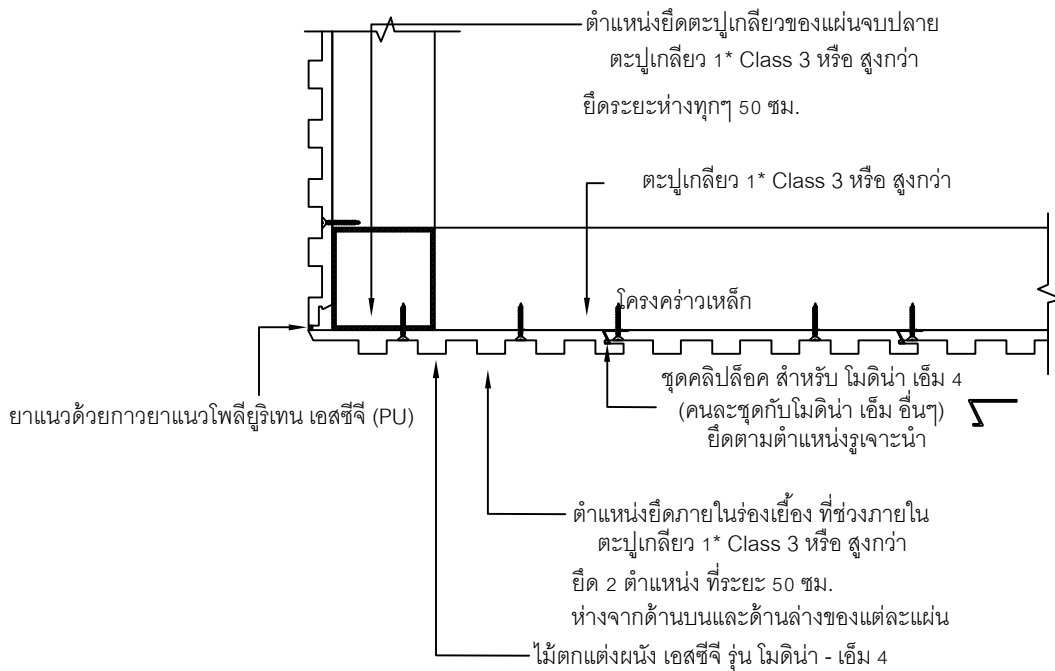


Detail จบงานด้านข้าง กรณีชนวัสดุอื่น ๆ

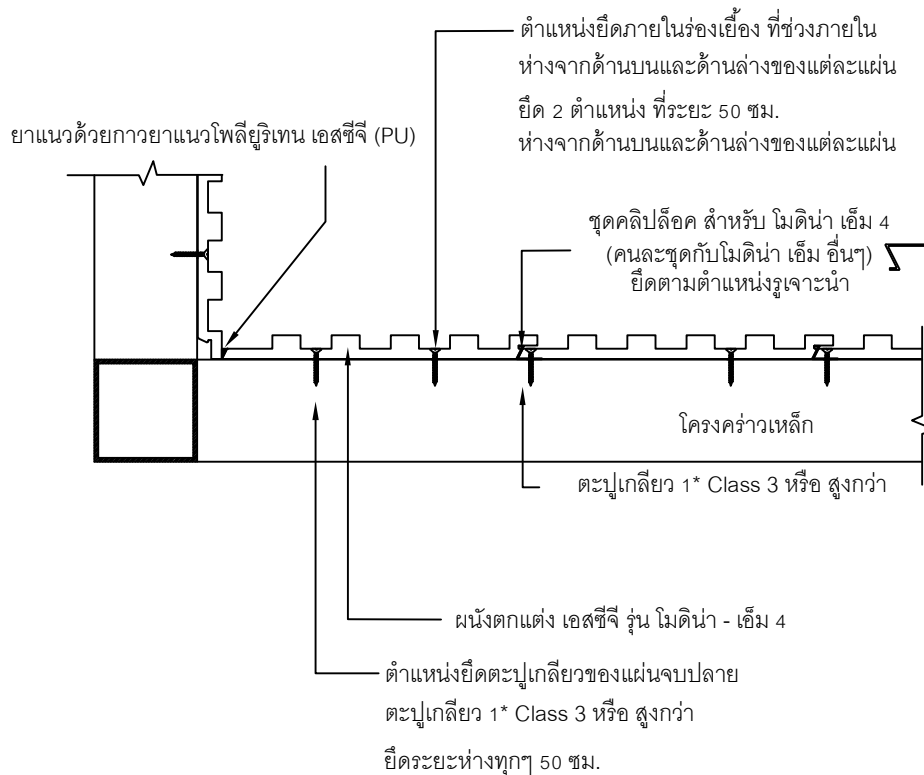


Detail จบงานด้านข้าง กรณีไม่ชนขอบวัสดุอื่น ๆ

UNLESS OTHERWISE STATED ALL DIMENSIONS ARE IN MILLIMETRES	DRN: NATTAPHONG K.	TITLE: การติดตั้งผนังตอกแต่ง เอสซีจี รุ่น โมดิโน่า-เอ็ม 4 บนผนังโครงค้ำวเหล็ก ติดตั้งแนวตั้งแบบมีคิลิป (การจบงาน 2)	
	CHK: PEELAK W.		
	ISSUED: 10-2023	DRG.NO.:	
	SCALE: 1:20	SW-MN4-B-03	
			



Detail ผนังภายนอก



Detail ผนังมุมใน

UNLESS OTHERWISE STATED
ALL DIMENSIONS
ARE IN MILLIMETRES

DRN:
NATTAPHONG K.

CHK:
PEELAK W.

ISSUED:
10-2023

SCALE:
1:20

TITLE:
การติดตั้งผนังค้ำค้ำ เอสซีจี รุ่น โม่ดินน้ำ-เอ็ม 4 บนผนังโครงค้ำวเหล็ก
ติดตั้งแนวตั้งแบบมีคิลิป (การจบงาน 3)

DRG.NO.:
SW-MN4-B-04



สารบัญ

หน้า

การติดตั้งผนังตกแต่ง เอสซีจี รุ่น โมดิโน-เอ็ม 5 บนผนังโครงคร่าวเหล็ก ติดตั้งแนวตั้งแบบมีคลิป	1
การติดตั้งผนังตกแต่ง เอสซีจี รุ่น โมดิโน-เอ็ม 5 บนผนังโครงคร่าวเหล็ก ติดตั้งแนวตั้งแบบมีคลิป (การจบงาน 1)	2
การติดตั้งผนังตกแต่ง เอสซีจี รุ่น โมดิโน-เอ็ม 5 บนผนังโครงคร่าวเหล็ก ติดตั้งแนวตั้งแบบมีคลิป (การจบงาน 2)	3
การติดตั้งผนังตกแต่ง เอสซีจี รุ่น โมดิโน-เอ็ม 5 บนผนังโครงคร่าวเหล็ก ติดตั้งแนวตั้งแบบมีคลิป (การจบงาน 3)	4

หมายเหตุ

1. ระนาบของโครงเหล็กจะต้องเสมอกัน หรือค่า error ไม่เกิน 3 มม.
2. การเลือกใช้โครงคร่าว ควรให้วิศวกรโครงสร้างเป็นผู้กำหนด พร้อมทั้งระยะที่ใช้ในการติดตั้งโครงอีกครั้ง
3. กรณีแผ่นชนพื้นที่มีความชัน แนะนำให้ติดแผ่นแรกยกสูงจากพื้นอย่างน้อย 10 มม.
4. กรณีที่แผ่นโดนความชื้นจากด้านหลัง แนะนำให้ทำสกรูพ่นด้านหลังแผ่นด้วย เพื่อป้องกันและลดการดูดซึมน้ำของแผ่น
5. แนะนำให้ใช้ตะปูเกลียวสแตนเลส โดยเฉพาะพื้นที่ที่ต้องโดนแสงแดด, น้ำฝน และความชื้นเป็นประจำ
6. แนะนำให้ติดตั้งที่ความสูงไม่เกิน 15 เมตรเท่านั้น (เหมาะสำหรับที่พักอาศัยทั่วไป) กรณีใช้ในที่สูงกว่า 15 เมตร ต้องปรึกษาวิศวกรของบริษัทผู้ผลิต
7. การเก็บงานบริเวณหัวแผ่นด้านบนสุด แนะนำให้มีวัสดุปิดคลุมด้านบน เช่น แฟลชซิง หรือติดใต้อ้อยภายใต้ชายคา เพื่อป้องกันน้ำเข้าด้านหลังแผ่นโดยตรง
8. สินค้าเป็นผนังตกแต่งเท่านั้น ไม่สามารถนำมาใช้เป็นผนังกันน้ำ 100% ผนังงานต้องมีการเตรียมผนังสำหรับกันน้ำไว้แล้ว

UNLESS OTHERWISE STATED

ALL DIMENSIONS

ARE IN MILLIMETRES

DRN:
NATTAPHONG K.

CHK:
PEELAK W.

ISSUED:
11-2023

SCALE:
1:20

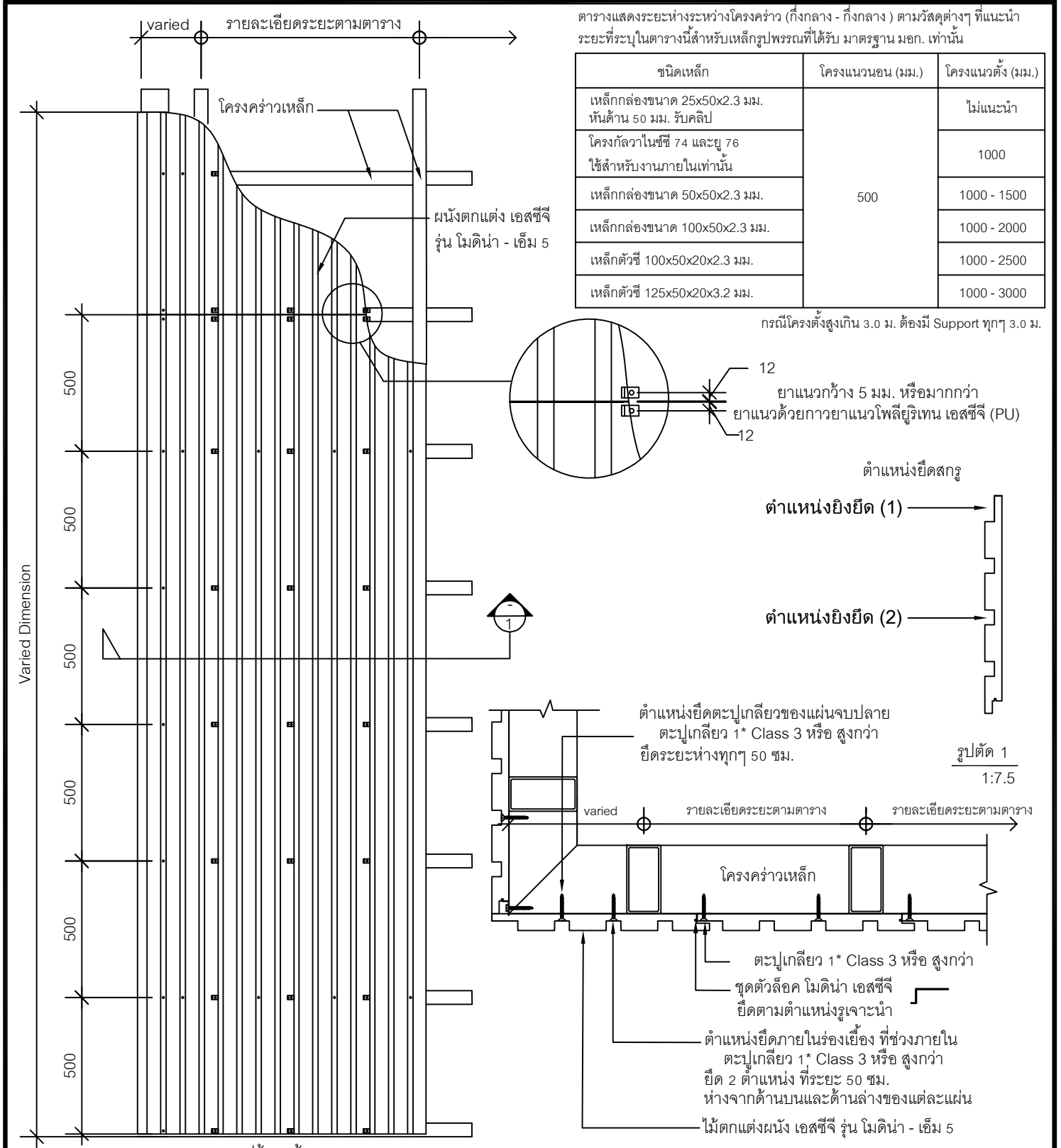
TITLE:

สารบัญ / หมายเหตุ

DRG.NO.:

SW-MN5-B-00





ตารางแสดงระยะห่างระหว่างโครงค้ำ (กึ่งกลาง - กึ่งกลาง) ตามวัสดุต่างๆ ที่แนะนำ ระยะที่ระบุในตารางนี้สำหรับเหล็กรูปพรรณที่ได้รับ มาตรฐาน มอก. เท่านั้น

ชนิดเหล็ก	โครงแนวนอน (มม.)	โครงแนวตั้ง (มม.)
เหล็กกล่องขนาด 25x50x2.3 มม. หนัสด้าน 50 มม. รัศมีค้ำ	500	ไม่แนะนำ
โครงค้ำวาลวไนซีซี 74 และยู 76 ใช้สำหรับงานภายในเท่านั้น		1000
เหล็กกล่องขนาด 50x50x2.3 มม.		1000 - 1500
เหล็กกล่องขนาด 100x50x2.3 มม.		1000 - 2000
เหล็กตัวซี 100x50x20x2.3 มม.		1000 - 2500
เหล็กตัวซี 125x50x20x3.2 มม.		1000 - 3000

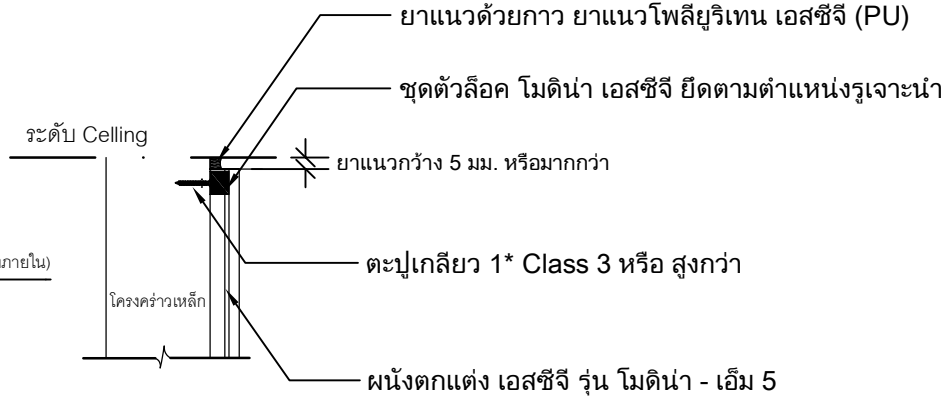
กรณีโครงตั้งสูงเกิน 3.0 ม. ต้องมี Support ทุกๆ 3.0 ม.

*หมายเหตุ :
 - การเลือกใช้โครงค้ำ ควรให้วิศวกรโครงสร้าง เป็นผู้กำหนด พร้อมทั้งระยะที่ใช้ในการติดตั้งโครงอีกครั้ง
 - ตะปูเกลียว 1* ตะปูเกลียว เอสซีจี ปลายแหลม 38 มม. ยึดกับโครงค้ำวาลวไนท์ เอสซีจี ปลายสว่าน มีปีก 32 มม. ยึดกับโครงเหล็กรูปพรรณ
 - สิ้นค้าเป็นผนังตกแต่งเท่านั้น ไม่สามารถนำมาใช้เป็นผนังกันน้ำ 100% หน่วยงานต้องมีการเตรียมผนังสำหรับกันน้ำไว้แล้ว

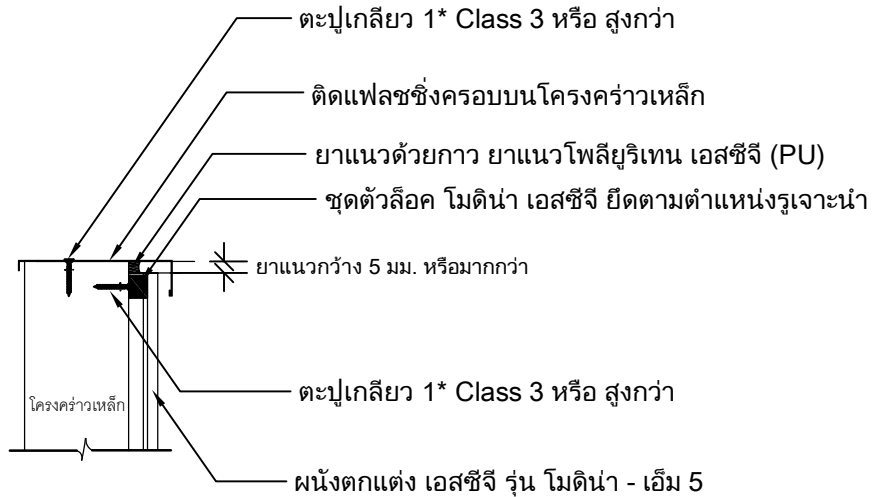
UNLESS OTHERWISE STATED ALL DIMENSIONS ARE IN MILLIMETRES	DRN: NATTAPHONG K.	TITLE: การติดตั้งผนังตกแต่ง เอสซีจี รุ่น โมดิโน่า-เอ็ม 5 บนผนังโครงค้ำเหล็ก ติดตั้งแนวตั้งแบบมีค้ำ
	CHK: PEELAK W.	
	ISSUED: 10-2023	DRG.NO.:
	SCALE: 1:20	SW-MN5-B-01



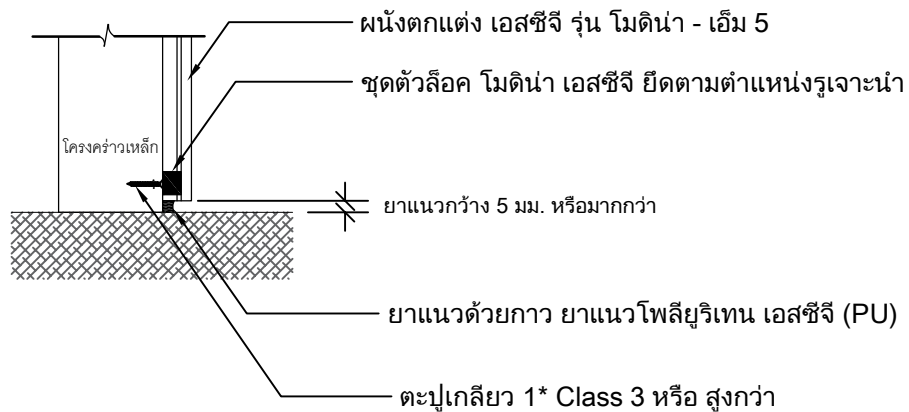
Detail ใช้งานด้านบน (กรณีผนังภายใน)



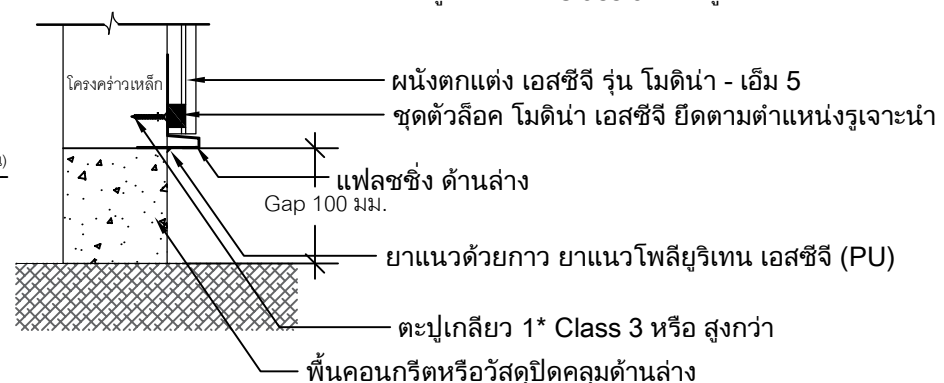
Detail ใช้งานด้านบน (กรณีผนังภายนอก)



Detail ใช้งานด้านล่าง (กรณีเริ่มบนคอนกรีต)



Detail ใช้งานด้านล่าง (กรณีเริ่มบนหินดิน)



UNLESS OTHERWISE STATED
ALL DIMENSIONS
ARE IN MILLIMETRES

DRN:
NATTAPHONG K.

CHK:
PEELAK W.

ISSUED:
10-2023

SCALE:
1:20

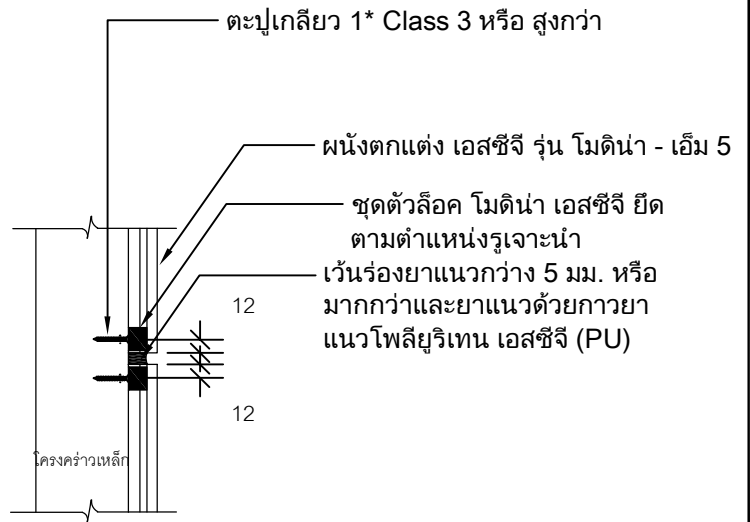
TITLE:

การติดตั้งผนังตอกแต่ง เอสซีจี รุ่น โมดูล่า-เอ็ม 5 บนผนังโครงคร่าวเหล็ก
ติดตั้งแนวตั้งแบบมีคิลิป (การจบงาน 1)

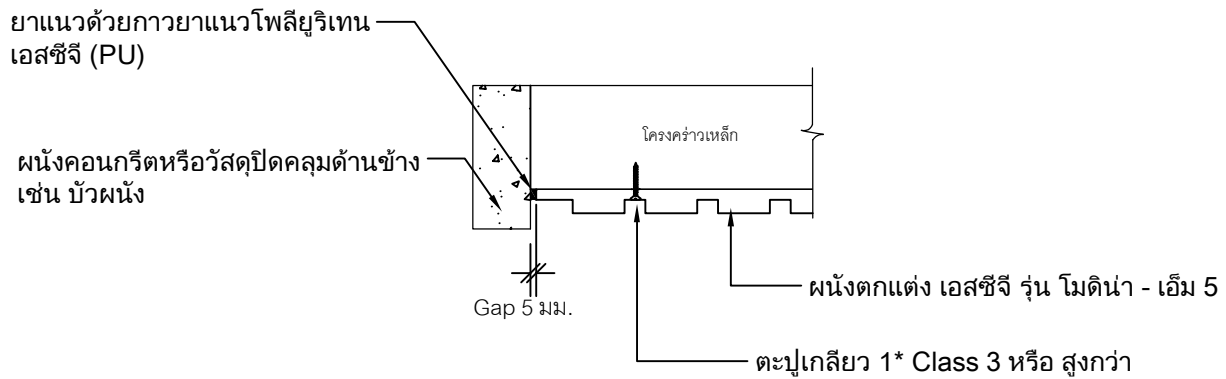
DRG.NO.:

SW-MN5-A-02

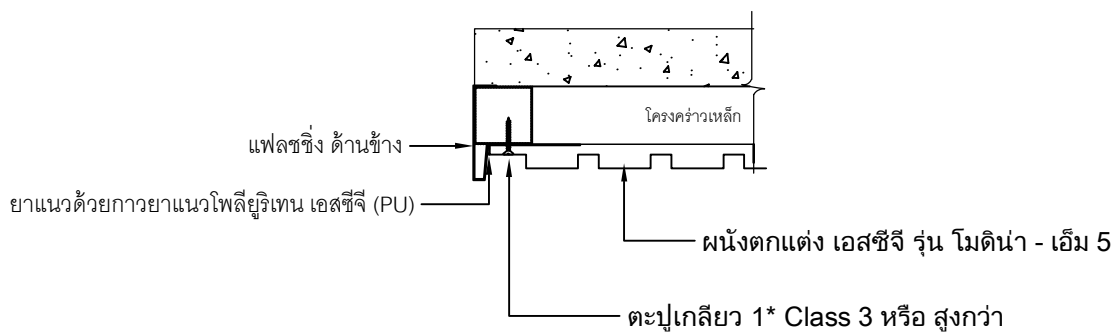




Detail รอยต่อระหว่างแผ่น



Detail จบงานด้านข้าง กรณีชนวัสดุอื่นๆ



Detail จบงานด้านข้าง กรณีไม่ชนขอบวัสดุอื่นๆ

UNLESS OTHERWISE STATED
ALL DIMENSIONS
ARE IN MILLIMETRES

DRN:
NATTAPHONG K.

CHK:
PEELAK W.

ISSUED:
10-2023

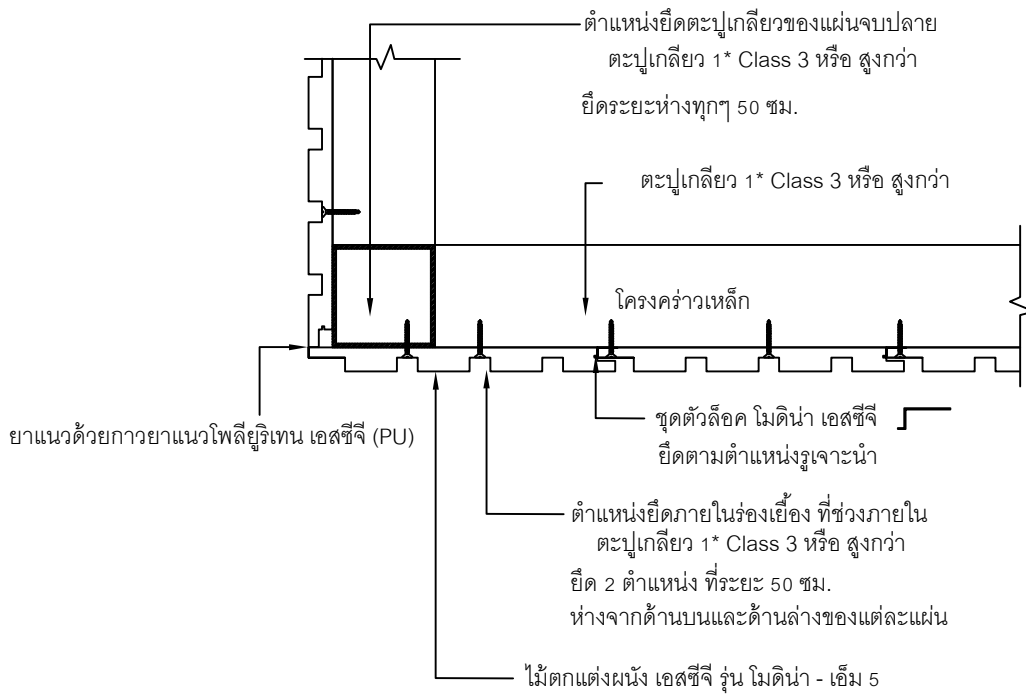
SCALE:
1:20

TITLE:
การติดตั้งผนังตอกแต่ง เอสซีจี รุ่น โมดิโน่า-เอ็ม 5 บนผนังโครงสร้างเหล็ก
ติดตั้งแนวตั้งแบบมีคัลลิป (การจบงาน 2)

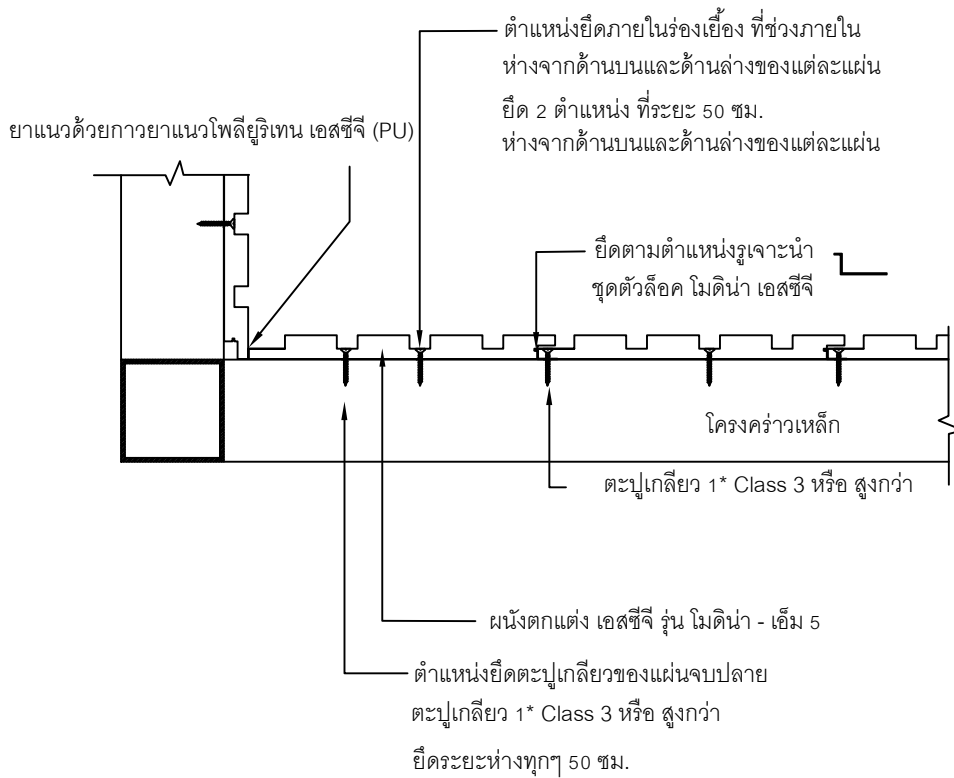
DRG.NO.:

SW-MN5-A-03





Detail ใช้งานภายนอก



Detail ใช้งานมุมใน

UNLESS OTHERWISE STATED
ALL DIMENSIONS
ARE IN MILLIMETRES

DRN:
NATTAPHONG K.

CHK:
PEELAK W.

ISSUED:
10-2023

SCALE:
1:20

TITLE:

การติดตั้งผนังตกแต่ง เอสซีจี รุ่น โม่ดิน่า-เอ็ม 5 บนผนังโครงคร่าวเหล็ก
ติดตั้งแนวตั้งแบบมีคิลิป (การจบงาน 3)

DRG.NO.:

SW-MN5-A-04

