

สารบัญ

หน้า

| | | |
|---|-------|---|
| การติดตั้งผนังตกแต่ง เอสซีจี รุ่น โมดิโน-เอ็ม 1 บนผนังคอนกรีต ติดตั้งแนวตั้งแบบมีคลิป | _____ | 1 |
| การติดตั้งผนังตกแต่ง เอสซีจี รุ่น โมดิโน-เอ็ม 1 บนผนังคอนกรีต ติดตั้งแนวตั้งแบบมีคลิป (การจบงาน 1) | _____ | 2 |
| การติดตั้งผนังตกแต่ง เอสซีจี รุ่น โมดิโน-เอ็ม 1 บนผนังคอนกรีต ติดตั้งแนวตั้งแบบมีคลิป (การจบงาน 2) | _____ | 3 |
| การติดตั้งผนังตกแต่ง เอสซีจี รุ่น โมดิโน-เอ็ม 1 บนผนังคอนกรีต ติดตั้งแนวตั้งแบบมีคลิป (การจบงาน 3) | _____ | 4 |

หมายเหตุ

1. ระนาบของผนังคอนกรีตจะต้องเสมอกัน หรือค่า error ไม่เกิน 3 มม.
2. กรณีแผ่นชนพื้นที่มีความชัน แนะนำให้ติดแผ่นแรกยกสูงจากพื้นอย่างน้อย 10 มม.
3. กรณีที่แผ่นโดนความชื้นจากด้านหลัง แนะนำให้ทาสีรองพื้นด้านหลังแผ่นด้วย เพื่อป้องกันและลดการดูดซึมน้ำของแผ่น
4. การจบงานปิดขอบบริเวณขอบแผ่น หากยังมีช่องว่างด้านหลังแผ่น ให้เสริมวัสดุหนุน เช่น แผ่นพลาสติก Shim ให้เต็มก่อนขันตะปูเกลียวยึดซ้ำ หลังจากนั้น ให้ฉีดยาพลังตะปูเป็นจุดๆหรือตลอดแนว เพื่อเสริมความแข็งแรงในการติดตั้งแผ่น และเป็นการลดช่องว่างระหว่างด้านหลังแผ่นกับผนังปูน
5. แนะนำให้ใช้ตะปูเกลียวสแตนเลส โดยเฉพาะพื้นที่ที่ต้องโดนแสงแดด, น้ำฝน และความชื้นเป็นประจำ
6. แนะนำให้ติดตั้งที่ความสูงไม่เกิน 15 เมตร (สำหรับโมดิโน เอ็ม1-เอ็ม5) กรณีใช้ในที่สูงกว่า 15 เมตร ต้องปรึกษาวิศวกรของบริษัทผู้ผลิต
7. การเก็บงานบริเวณหัวแผ่นด้านบนสุด แนะนำให้มีวัสดุปิดคลุมด้านบน เช่น แฟลชซิง หรือติดให้อยู่ภายใต้ชายคา เพื่อป้องกันน้ำเข้าด้านหลังแผ่นโดยตรง
8. สินค้าเป็นผนังตกแต่งเท่านั้น ไม่สามารถนำมาใช้เป็นผนังกั้นน้ำ 100% ผนังงานต้องมีการเตรียมผนังสำหรับกั้นน้ำไว้แล้ว

UNLESS OTHERWISE STATED

ALL DIMENSIONS

ARE IN MILLIMETRES

DRN:
NATTAPHONG K.

CHK:
PEELAK W.

ISSUED:
11-2023

SCALE:
1:20

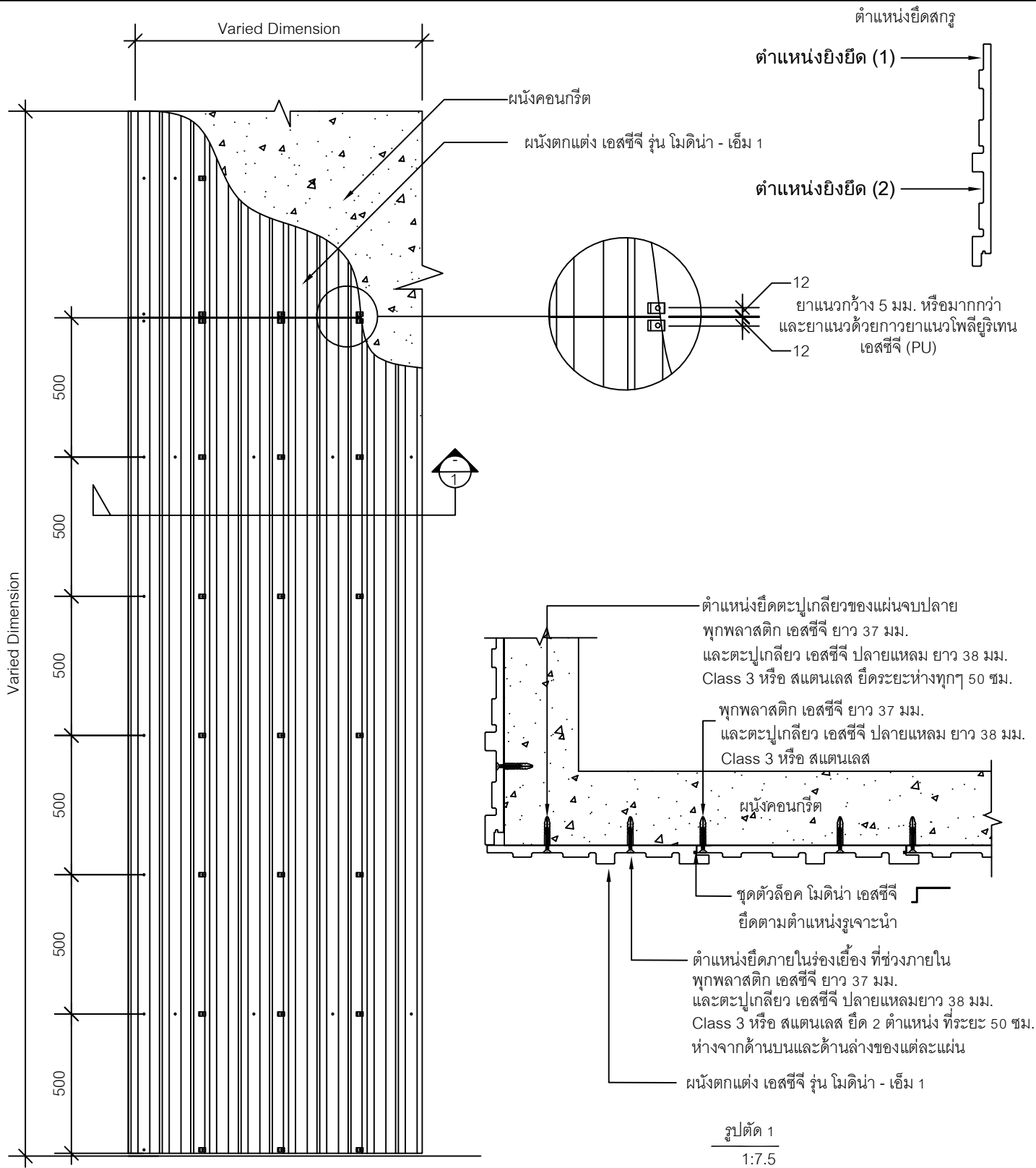
TITLE:

สารบัญ / หมายเหตุ

DRG.NO.:

SW-MN1-A-00

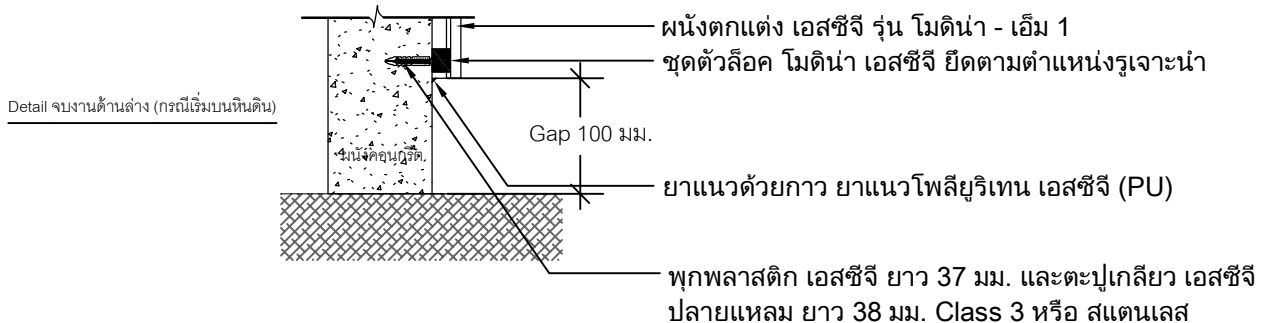
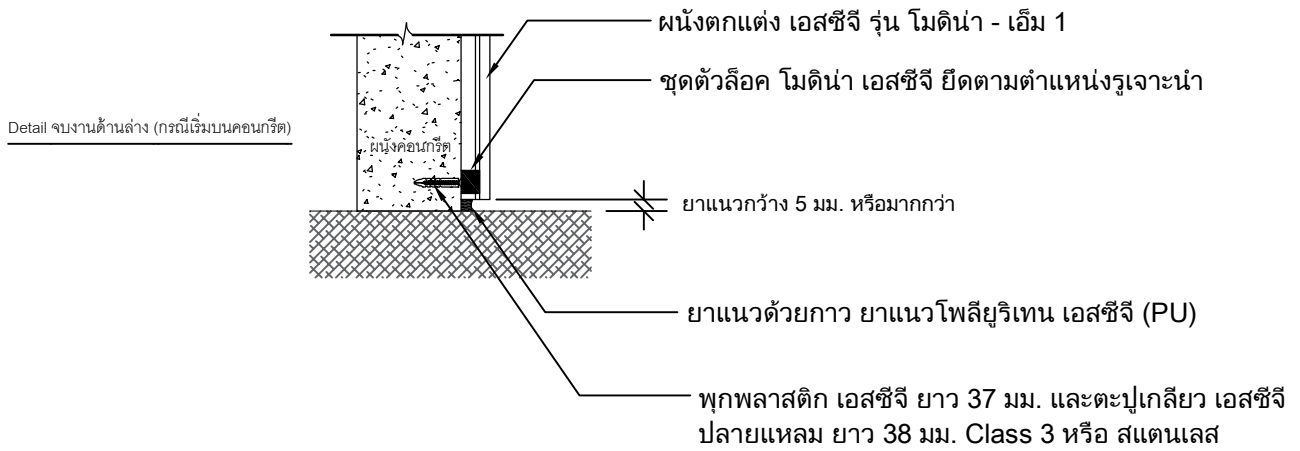
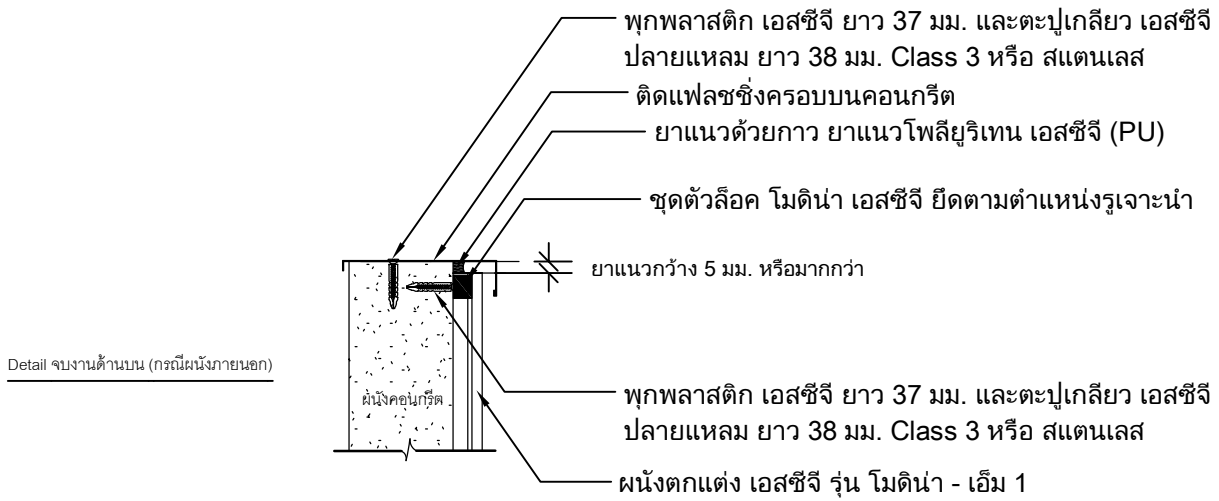
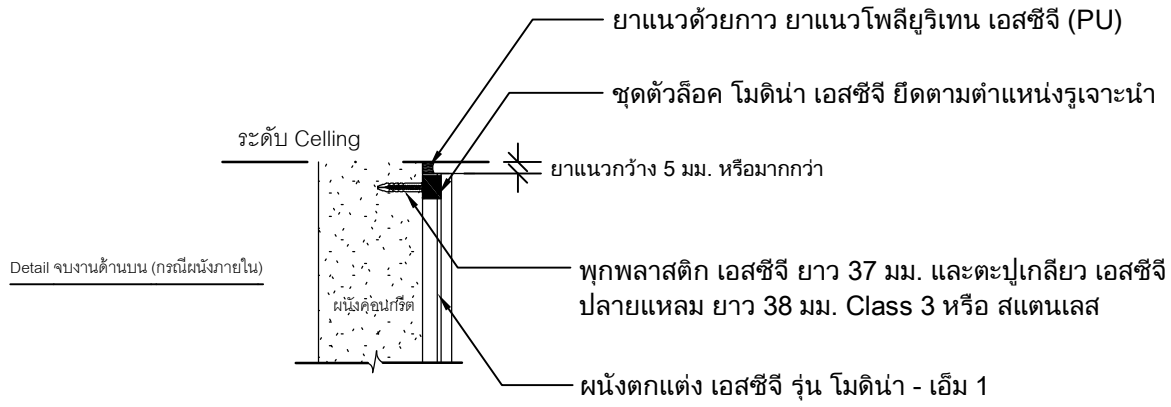




รูปด้านหน้า
1:20

*หมายเหตุ สินค้าเป็นผนังตกแต่งเท่านั้น ไม่สามารถนำมาใช้เป็นผนังกันน้ำ 100% ผนังงานต้องมีการเตรียมผนังสำหรับกันน้ำไว้แล้ว

| | | | |
|---|-----------------------|---|--|
| UNLESS OTHERWISE STATED ALL DIMENSIONS ARE IN MILLIMETRES | DRN: NATTAPHONG K. | TITLE: การติดตั้งผนังตกแต่ง เอสซีจี รุ่น โมดิโน่า-เอ็ม 1 บนผนังคอนกรีต ติดตั้งแนวตั้งแบบมีคิลิป | |
| | CHK: PEELAK W. | | |
| | ISSUED: 10-2023 | DRG.NO.: SW-MN1-A-01 | |
| | SCALE: 1:20 | | |
| | | | |



UNLESS OTHERWISE STATED
 ALL DIMENSIONS
 ARE IN MILLIMETRES

DRN:
 NATTAPHONG K.

CHK:
 PEELAK W.

ISSUED:
 10-2023

SCALE:
 1:20

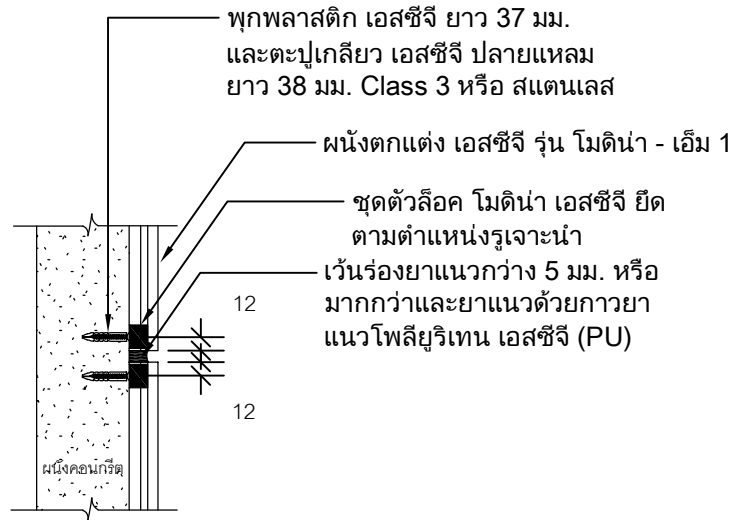
TITLE:

การติดตั้งผนังตกแต่ง เอสซีจี รุ่น โมดิหน้า-เอ็ม 1 บนผนังคอกกรีต
 ติดตั้งแนวตั้งแบบมีคิลิป (การจบงาน 1)

DRG.NO.:

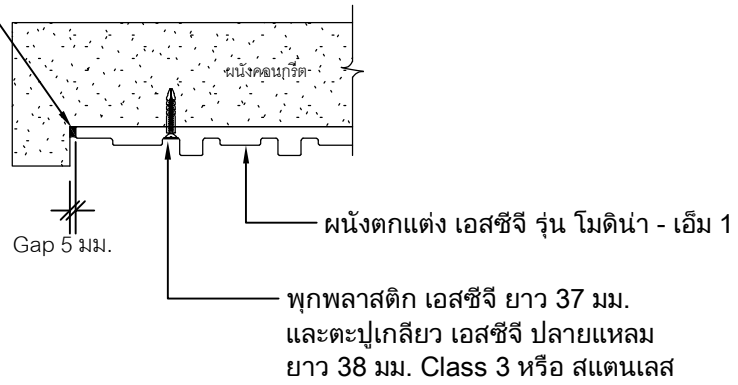
SW-MN1-A-02





Detail รอยต่อระหว่างแผ่น

ยาแนวด้วยกาวยาแนวโพลียูรีเทน
เอสซีจี (PU)



Detail จบงานด้านข้าง กรณีชนขอบคอนกรีต

ยาแนวด้วยกาวยาแนวโพลียูรีเทน
เอสซีจี (PU)



Detail จบงานด้านข้าง กรณีไม่ชนขอบคอนกรีต

UNLESS OTHERWISE STATED
ALL DIMENSIONS
ARE IN MILLIMETRES

DRN:
NATTAPHONG K.

CHK:
PEELAK W.

ISSUED:
10-2023

SCALE:
1:20

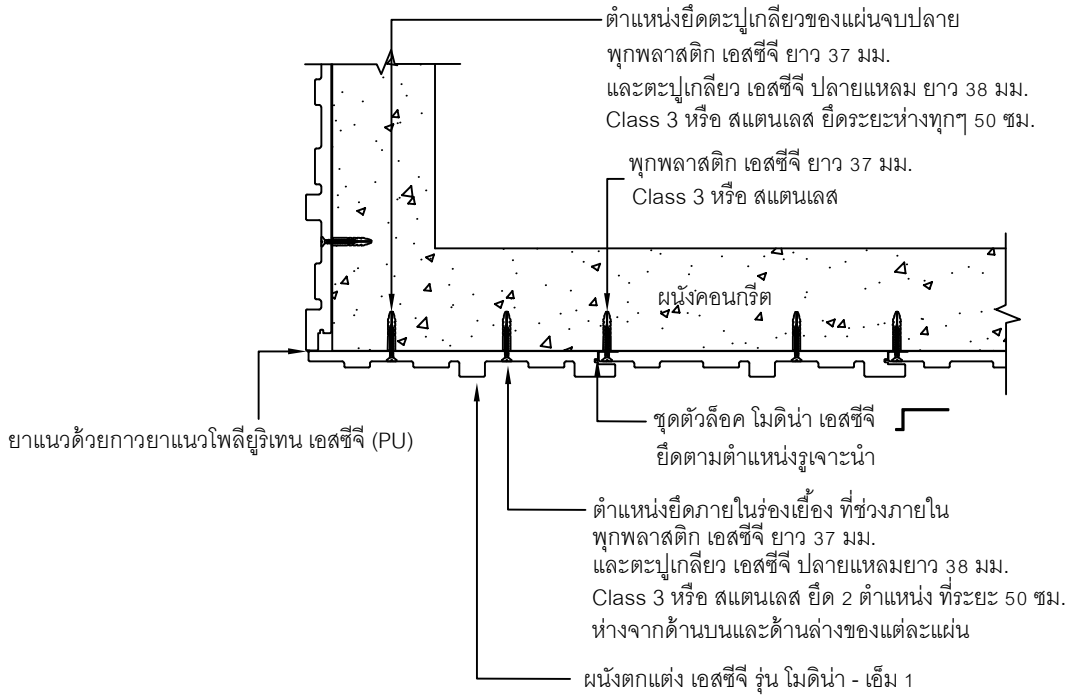
TITLE:

การติดตั้งผนังตกแต่ง เอสซีจี รุ่น โมดิโน-เอ็ม 1 บนผนังคอนกรีต
ติดตั้งแนวตั้งแบบมีคิลิป (การจบงาน 2)

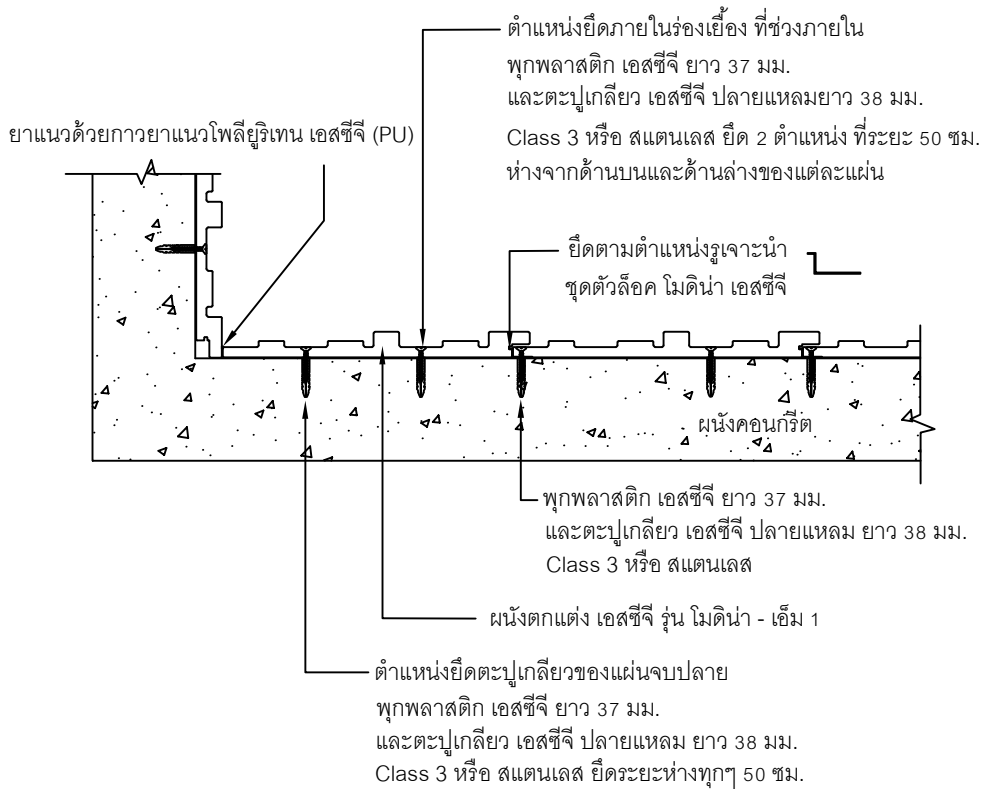
DRG.NO.:

SW-MN1-A-03





Detail ใช้งานภายนอก



Detail ใช้งานมุมใน

UNLESS OTHERWISE STATED
ALL DIMENSIONS
ARE IN MILLIMETRES

DRN:
NATTAPHONG K.

CHK:
PEELAK W.

ISSUED:
10-2023

SCALE:
1:20

TITLE:

การติดตั้งผนังตกแต่ง เอสซีจี รุ่น ไมดีน่า-เอ็ม 1 บนผนังคอนกรีต
ติดตั้งแนวตั้งแบบมีคิลิป (การจบงาน 3)

DRG.NO.:

SW-MN1-A-04



สารบัญ

หน้า

| | | |
|---|-------|---|
| การติดตั้งผนังตกแต่ง เอสซีจี รุ่น โมดิโน-เอ็ม 2 บนผนังคอนกรีต ติดตั้งแนวตั้งแบบมีคลิป | _____ | 1 |
| การติดตั้งผนังตกแต่ง เอสซีจี รุ่น โมดิโน-เอ็ม 2 บนผนังคอนกรีต ติดตั้งแนวตั้งแบบมีคลิป (การจบงาน 1) | _____ | 2 |
| การติดตั้งผนังตกแต่ง เอสซีจี รุ่น โมดิโน-เอ็ม 2 บนผนังคอนกรีต ติดตั้งแนวตั้งแบบมีคลิป (การจบงาน 2) | _____ | 3 |
| การติดตั้งผนังตกแต่ง เอสซีจี รุ่น โมดิโน-เอ็ม 2 บนผนังคอนกรีต ติดตั้งแนวตั้งแบบมีคลิป (การจบงาน 3) | _____ | 4 |

หมายเหตุ

1. ระนาบของผนังคอนกรีตจะต้องเสมอกัน หรือค่า error ไม่เกิน 3 มม.
2. กรณีแผ่นชนพื้นที่มีความชื้น แนะนำให้ติดแผ่นแรกยกสูงจากพื้นอย่างน้อย 10 มม.
3. กรณีที่แผ่นโดนความชื้นจากด้านหลัง แนะนำให้ทาสีรองพื้นด้านหลังแผ่นด้วย เพื่อป้องกันและลดการดูดซึมน้ำของแผ่น
4. การจบงานปิดขอบบริเวณขอบแผ่น หากยังมีช่องว่างด้านหลังแผ่น ให้เสริมวัสดุหนุน เช่น แผ่นพลาสติก Shim ให้เต็มก่อนขันตะปูเกลียวยึดซ้ำ หลังจากนั้น ให้ฉีดยาวพลังตะปูเป็นจุดๆหรือตลอดแนว เพื่อเสริมความแข็งแรงในการติดตั้งแผ่น และเป็นการลดช่องว่างระหว่างด้านหลังแผ่นกับผนังปูน
5. แนะนำให้ใช้ตะปูเกลียวสแตนเลส โดยเฉพาะพื้นที่ที่ต้องโดนแสงแดด, น้ำฝน และความชื้นเป็นประจำ
6. แนะนำให้ติดตั้งที่ความสูงไม่เกิน 15 เมตร (สำหรับโมดิโน เอ็ม1-เอ็ม5) กรณีใช้ในที่สูงกว่า 15 เมตร ต้องปรึกษาวิศวกรของบริษัทผู้ผลิต
7. การเก็บงานบริเวณหัวแผ่นด้านบนบนสุด แนะนำให้มีวัสดุปิดคลุมด้านบน เช่น แฟลชซิง หรือติดให้อยู่ภายใต้ชายคา เพื่อป้องกันน้ำเข้าด้านหลังแผ่นโดยตรง
8. สินค้าเป็นผนังตกแต่งเท่านั้น ไม่สามารถนำมาใช้เป็นผนังกันน้ำ 100% ผนังงานต้องมีการเตรียมผนังสำหรับกันน้ำไว้แล้ว

UNLESS OTHERWISE STATED

ALL DIMENSIONS

ARE IN MILLIMETRES

DRN:
NATTAPHONG K.

CHK:
PEELAK W.

ISSUED:
11-2023

SCALE:
1:20

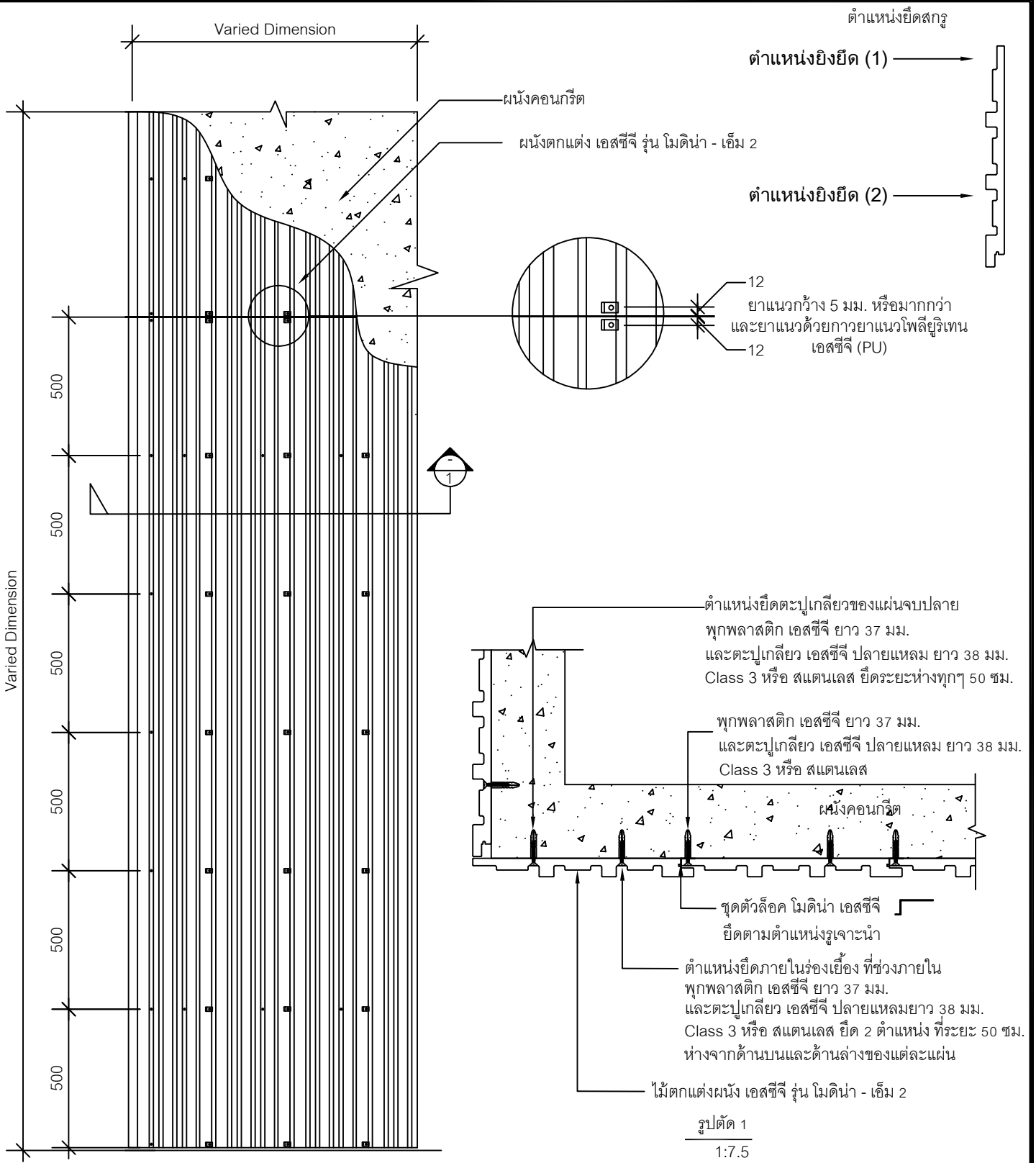
TITLE:

สารบัญ / หมายเหตุ

DRG.NO.:

SW-MN2-A-00






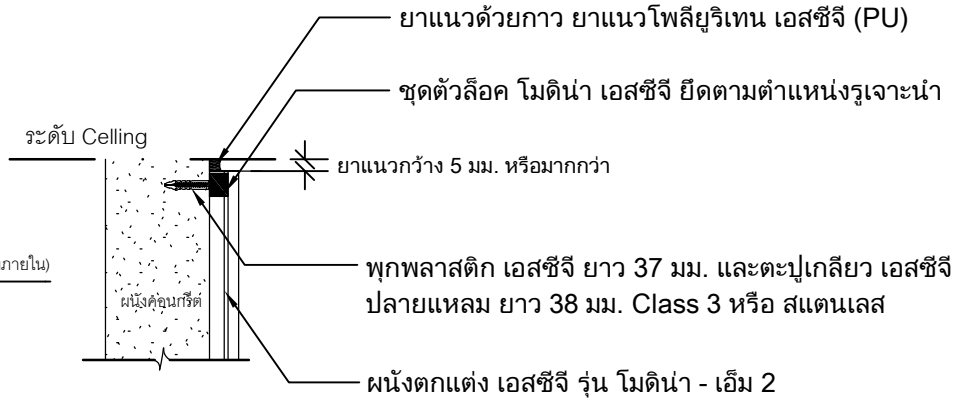
รูปด้านหน้า
1:20

รูปตัด 1
1:7.5

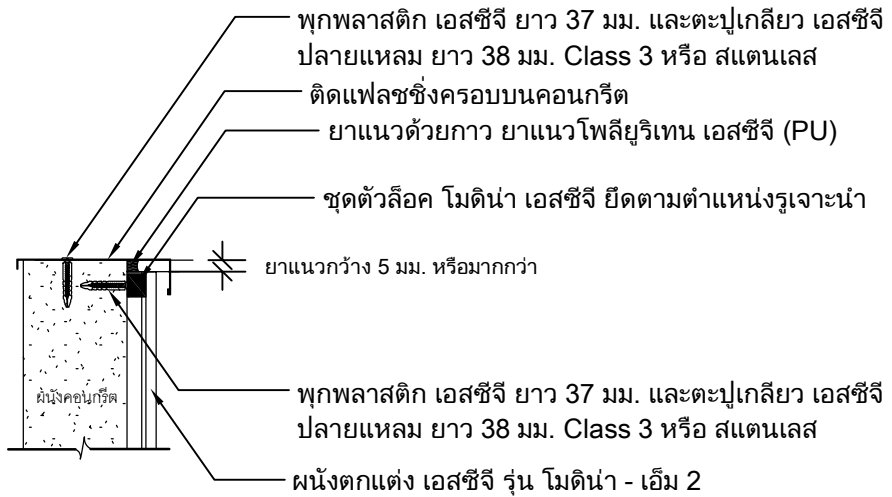
*หมายเหตุ สินค้าเป็นผนังตกแต่งเท่านั้น ไม่สามารถนำมาใช้เป็นผนังกันน้ำ 100% ผนังงานต้องมีการเตรียมผนังสำหรับกันน้ำไว้แล้ว

| | | | |
|---|-----------------------|--|--|
| UNLESS OTHERWISE STATED ALL DIMENSIONS ARE IN MILLIMETRES | DRN: NATTAPHONG K. | TITLE: การติดตั้งผนังตกแต่ง เอสซีจี รุ่น โมดิโน่า-เอ็ม 2 บนผนังคอนกรีต ติดตั้งแนวตั้งแบบมีคลิป | |
| | CHK: PEELAK W. | | |
| | ISSUED: 10-2023 | DRG.NO.: SW-MN2-A-01 | |
| | SCALE: 1:20 | | |
| | |  | |

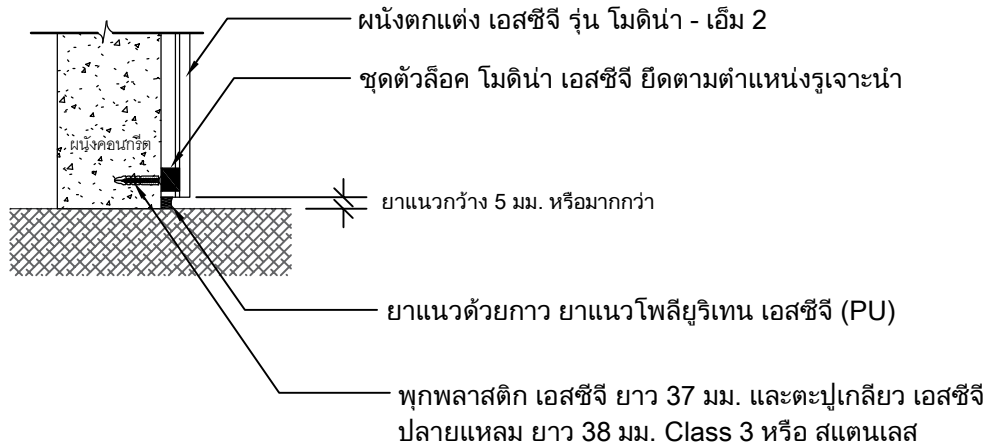
Detail ๑ งานด้านบน (กรณีผนังภายใน)



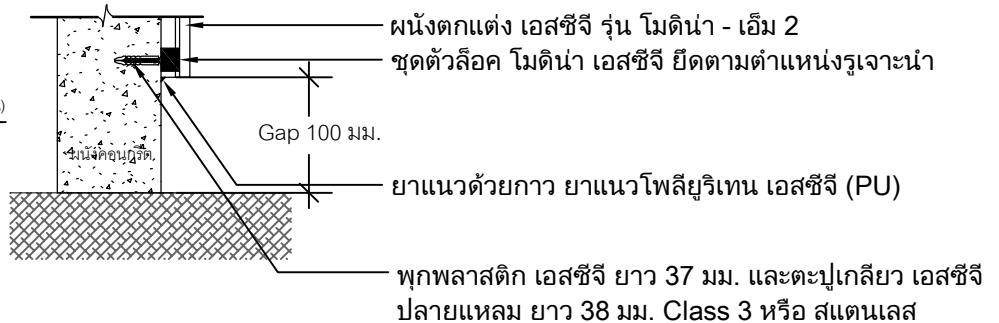
Detail ๒ งานด้านบน (กรณีผนังภายนอก)



Detail ๓ งานด้านล่าง (กรณีเริ่มบนคอนกรีต)



Detail ๔ งานด้านล่าง (กรณีเริ่มบนหินดิน)



UNLESS OTHERWISE STATED
ALL DIMENSIONS
ARE IN MILLIMETRES

DRN:
NATTAPHONG K.

CHK:
PEELAK W.

ISSUED:
10-2023

SCALE:
1:20

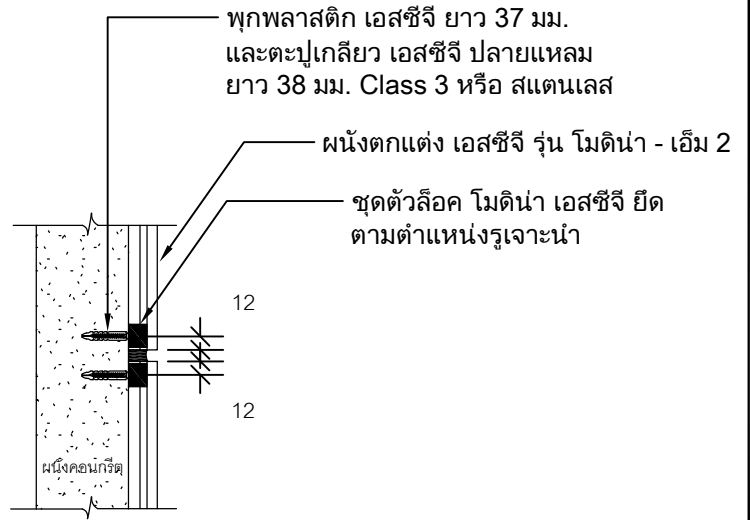
TITLE:

การติดตั้งผนังตกแต่ง เอสซีจี รุ่น โมดิโน-เอ็ม 2 บนผนังคอนกรีต
ติดตั้งแนวตั้งแบบมีคิลิป (การจบงาน 1)

DRG.NO.:

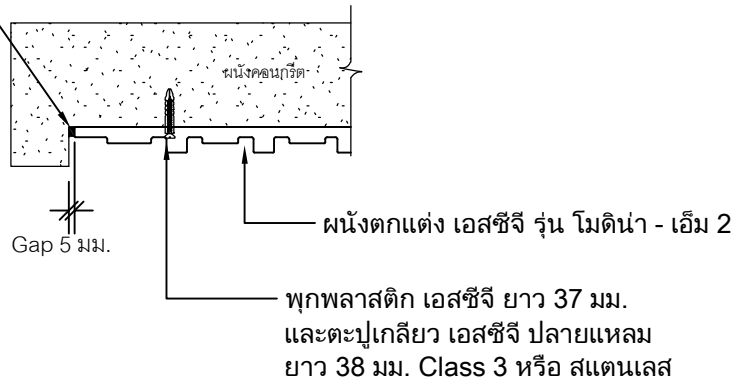
SW-MN2-A-02





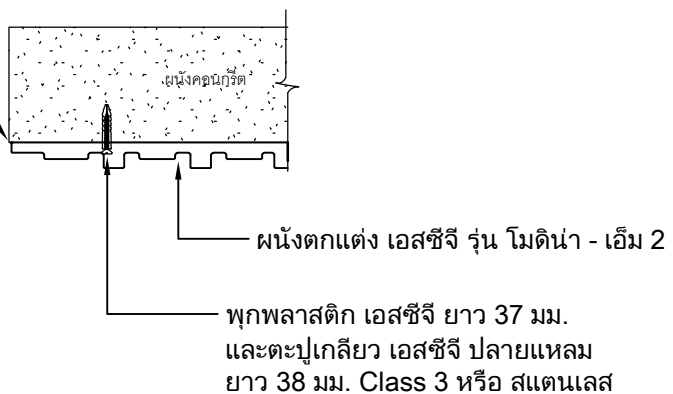
Detail รอยต่อระหว่างแผ่น

ยาแนวด้วยกาวยาแนวโพลียูรีเทน
เอสซีจี (PU)



Detail จบงานด้านข้าง กรณีชนขอบคอนกรีต

ยาแนวด้วยกาวยาแนวโพลียูรีเทน
เอสซีจี (PU)



Detail จบงานด้านข้าง กรณีไม่ชนขอบคอนกรีต

UNLESS OTHERWISE STATED
ALL DIMENSIONS
ARE IN MILLIMETRES

DRN:
NATTAPHONG K.

CHK:
PEELAK W.

ISSUED:
10-2023

SCALE:
1:20

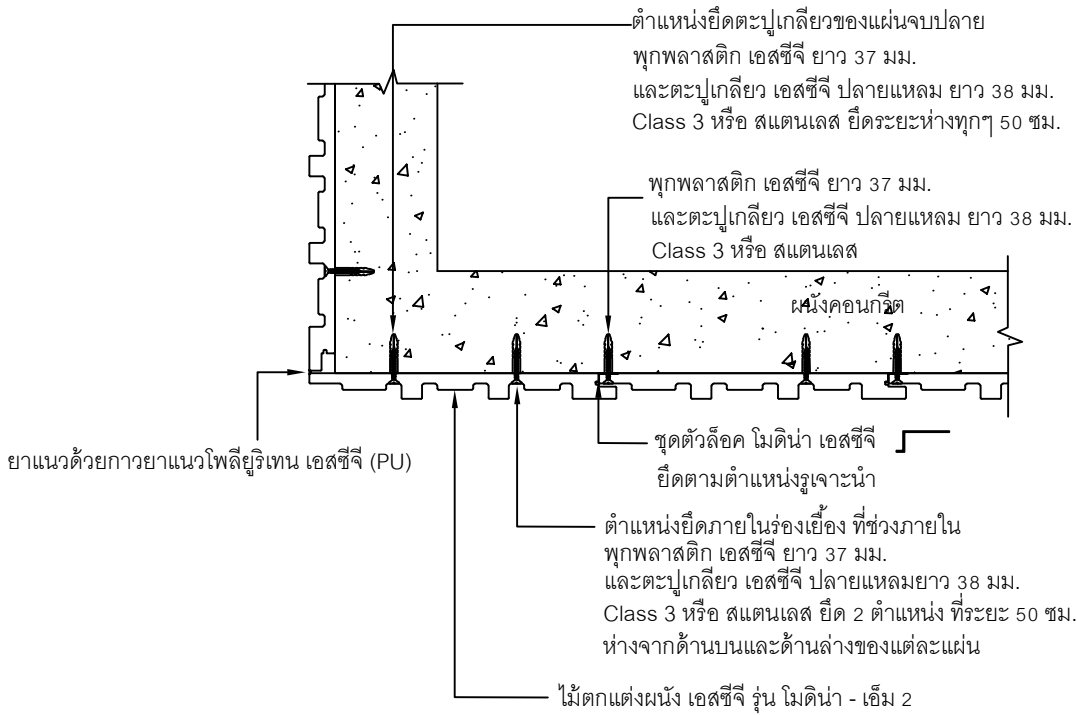
TITLE:

การติดตั้งผนังตอกแต่ง เอสซีจี รุ่น โมดิโน่า-เอ็ม 2 บนผนังคอนกรีต
ติดตั้งแนวตั้งแบบมีคิลิป (การจบงาน 2)

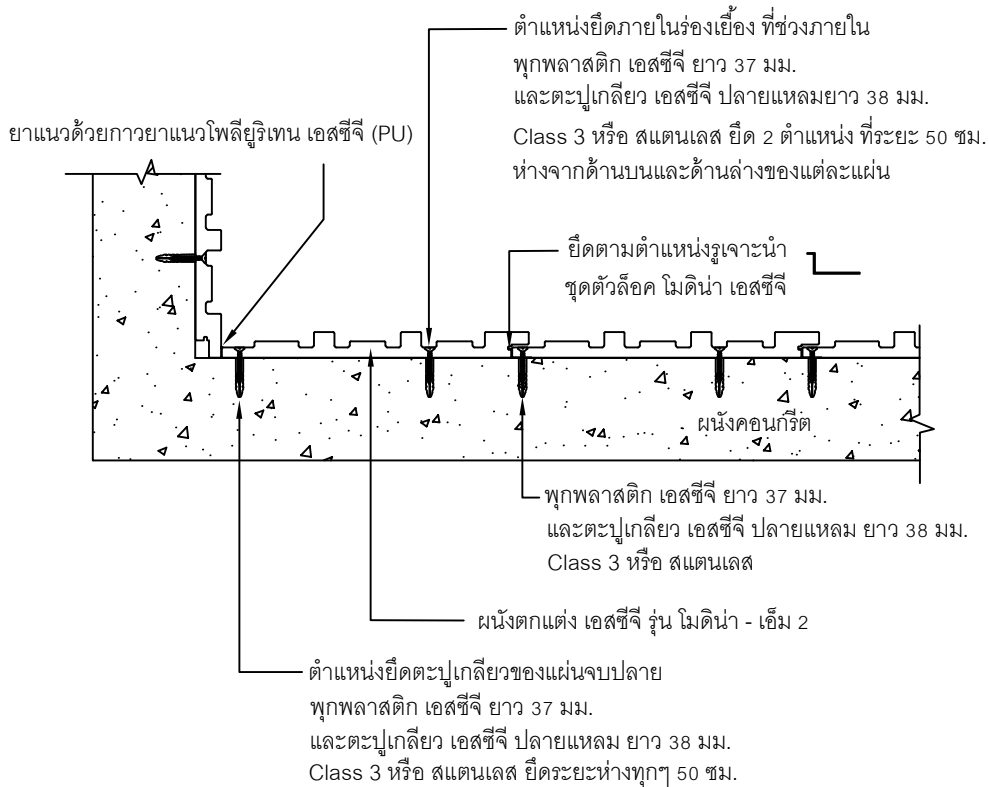
DRG.NO.:

SW-MN2-A-03





Detail จบงานมุมนอก



Detail จบงานมุมใน

UNLESS OTHERWISE STATED
 ALL DIMENSIONS
 ARE IN MILLIMETRES

DRN:
 NATTAPHONG K.

CHK:
 PEELAK W.

ISSUED:
 10-2023

SCALE:
 1:20

TITLE:

การติดตั้งผนังตกแต่ง เอสซีจี รุ่น โมดิโน-เอ็ม 2 บนผนังคอนกรีต
 ติดตั้งแนวตั้งแบบมีคิลิป (การจบงาน 3)

DRG.NO.:

SW-MN2-A-04



สารบัญ

หน้า

| | | |
|--|-------|---|
| การติดตั้งผนังตึกแต่ง เอสซีจี รุ่น โมดิโน-เอ็ม 3 บนผนังคอนกรีต ติดตั้งแนวตั้งแบบมีคลิป | _____ | 1 |
| การติดตั้งผนังตึกแต่ง เอสซีจี รุ่น โมดิโน-เอ็ม 3 บนผนังคอนกรีต ติดตั้งแนวตั้งแบบมีคลิป (การจบงาน 1) | _____ | 2 |
| การติดตั้งผนังตึกแต่ง เอสซีจี รุ่น โมดิโน-เอ็ม 3 บนผนังคอนกรีต ติดตั้งแนวตั้งแบบมีคลิป (การจบงาน 2) | _____ | 3 |
| การติดตั้งผนังตึกแต่ง เอสซีจี รุ่น โมดิโน-เอ็ม 3 บนผนังคอนกรีต ติดตั้งแนวตั้งแบบมีคลิป (การจบงาน 3) | _____ | 4 |

หมายเหตุ

1. ระบุว่าของผนังคอนกรีตจะต้องเสมอกัน หรือค่า error ไม่เกิน 3 มม.
2. กรณีแผ่นชนพื้นที่มีความชื้น แนะนำให้ติดแผ่นแรกยกสูงจากพื้นอย่างน้อย 10 มม.
3. กรณีที่แผ่นโดนความชื้นจากด้านหลัง แนะนำให้ทาสีรองพื้นด้านหลังแผ่นด้วย เพื่อป้องกันและลดการดูดซึมน้ำของแผ่น
4. การจบงานปิดขอบบริเวณขอบแผ่น หากยังมีช่องว่างด้านหลังแผ่น ให้เสริมวัสดุหนุน เช่น แผ่นพลาสติก Shim ให้เต็มก่อนขันตะปูเกลียวยึดซ้ำ หลังจากนั้น ให้ฉีดยาวพลังตะปูเป็นจุดๆหรือตลอดแนว เพื่อเสริมความแข็งแรงในการติดตั้งแผ่น และเป็นการลดช่องว่างระหว่างด้านหลังแผ่นกับผนังปูน
5. แนะนำให้ใช้ตะปูเกลียวสแตนเลส โดยเฉพาะพื้นที่ที่ต้องโดนแสงแดด, น้ำฝน และความชื้นเป็นประจำ
6. แนะนำให้ติดตั้งที่ความสูงไม่เกิน 15 เมตร (สำหรับโมดิโน เอ็ม1-เอ็ม5) กรณีใช้ในที่สูงกว่า 15 เมตร ต้องปรึกษาวิศวกรของบริษัทผู้ผลิต
7. การเก็บงานบริเวณหัวแผ่นด้านบนบนสุด แนะนำให้มีวัสดุปิดคลุมด้านบน เช่น แฟลชซิง หรือติดให้อยู่ภายใต้ชายคา เพื่อป้องกันน้ำเข้าด้านหลังแผ่นโดยตรง
8. สินค้าเป็นผนังตึกแต่งเท่านั้น ไม่สามารถนำมาใช้เป็นผนังกันน้ำ 100% ผนังงานต้องมีการเตรียมผนังสำหรับกันน้ำไว้แล้ว

UNLESS OTHERWISE STATED

ALL DIMENSIONS

ARE IN MILLIMETRES

DRN:
NATTAPHONG K.

CHK:
PEELAK W.

ISSUED:
11-2023

SCALE:
1:20

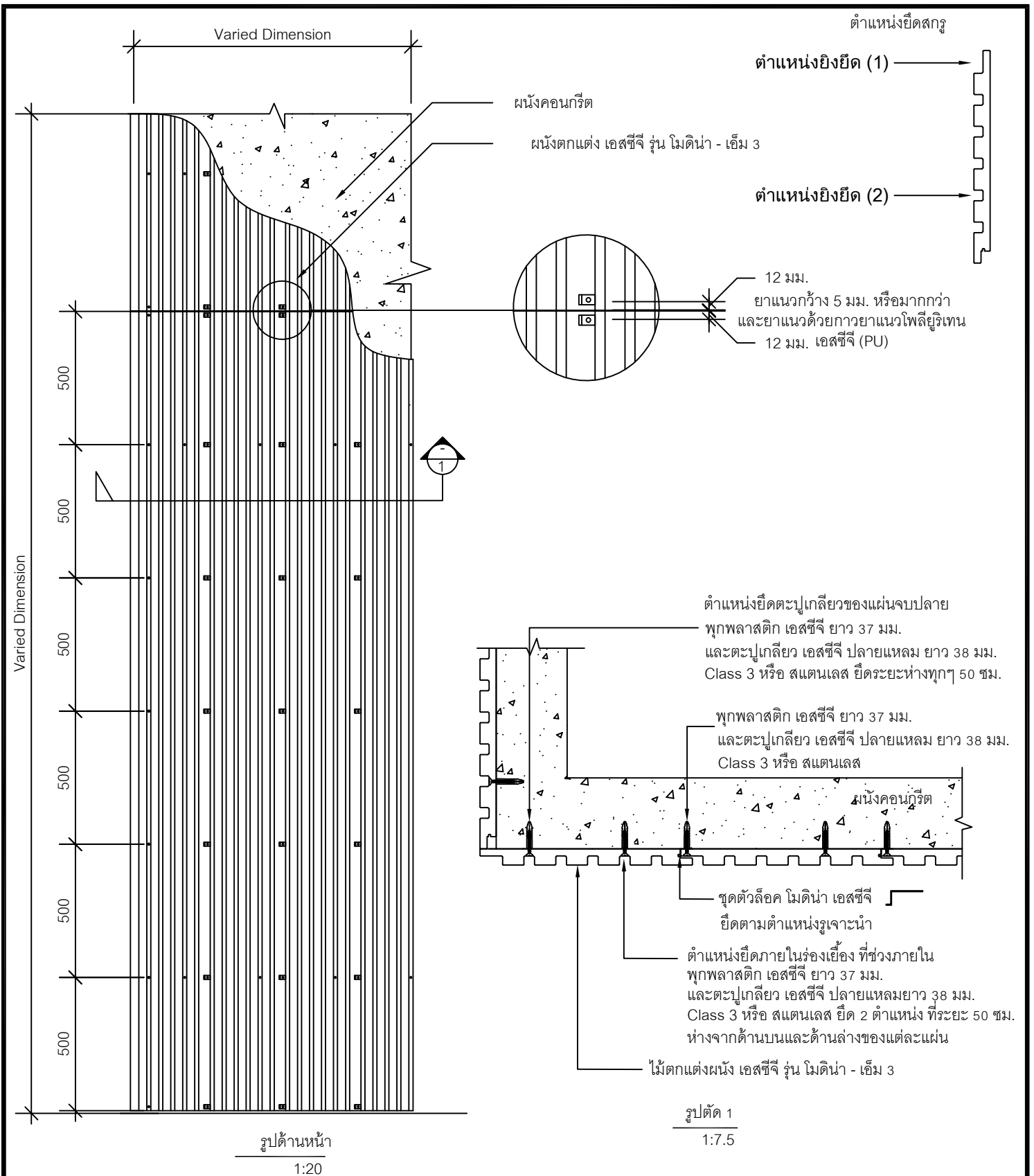
TITLE:

สารบัญ / หมายเหตุ


DRG.NO.:

SW-MN3-A-00

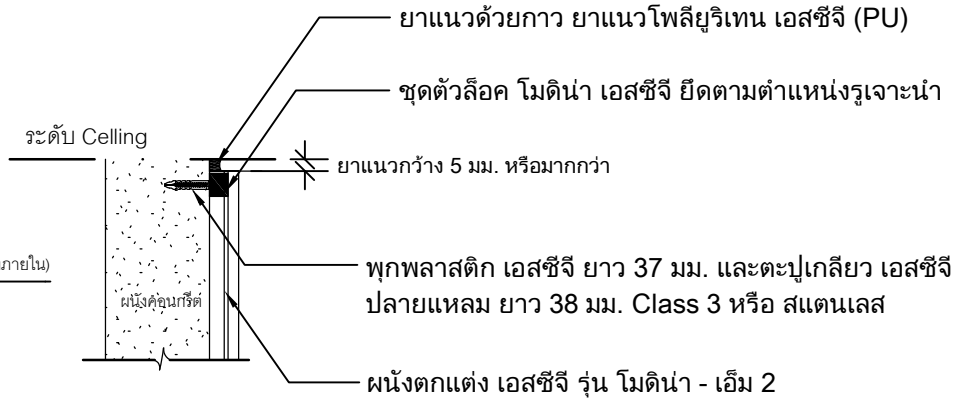




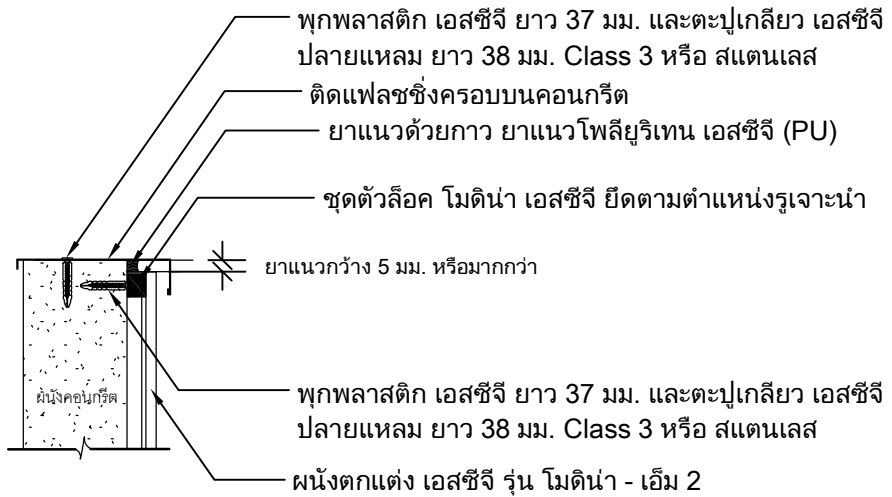
*หมายเหตุ สินค้าเป็นผนังตกแต่งเท่านั้น ไม่สามารถนำมาใช้เป็นผนังกันน้ำ 100% ผนังงานต้องมีการเตรียมผนังสำหรับกันน้ำไว้แล้ว

| | | | |
|---|-----------------------|---|---|
| UNLESS OTHERWISE STATED ALL DIMENSIONS ARE IN MILLIMETRES | DRN: NATTAPHONG K. | TITLE: การติดตั้งผนังตกแต่ง เอสซีซี รุ่น โมดิโน-เอ็ม 3 บนผนังคอนกรีต ติดตั้งแนวตั้งแบบมีคิลิป |  |
| | CHK: PEELAK W. | | |
| | ISSUED: 10-2023 | DRG.NO.: | |
| | SCALE: 1:20 | SW-MN3-A-01 | |

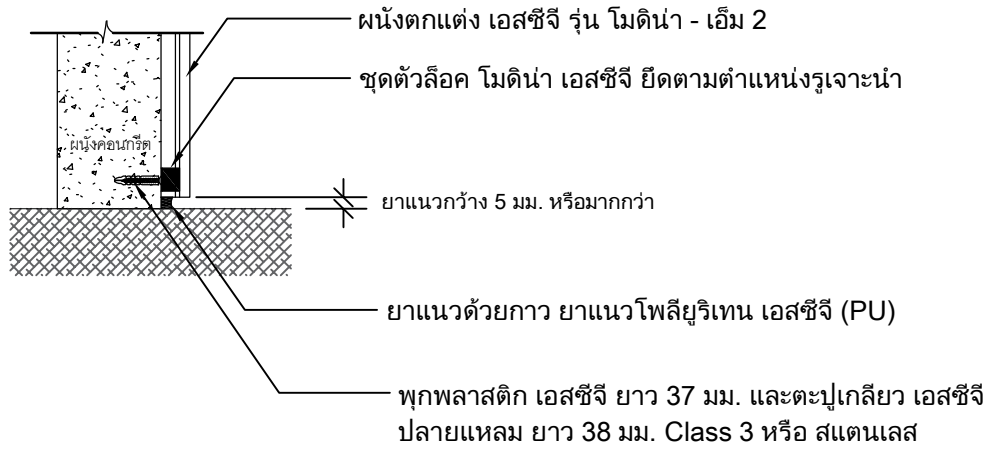
Detail ๑ งานด้านบน (กรณีผนังภายใน)



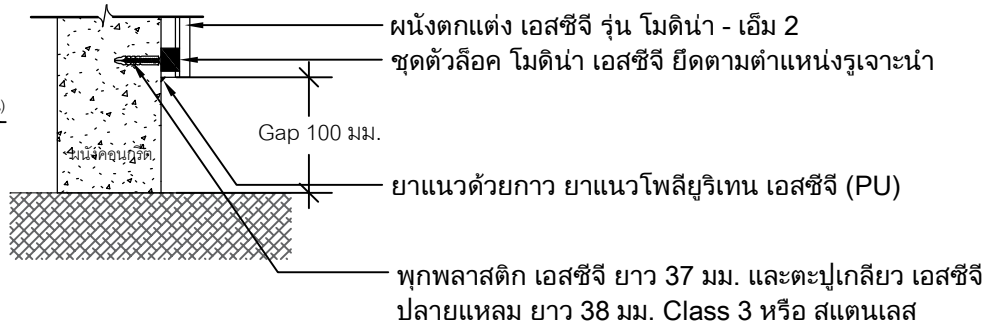
Detail ๒ งานด้านบน (กรณีผนังภายนอก)



Detail ๓ งานด้านล่าง (กรณีเริ่มบนคอนกรีต)



Detail ๔ งานด้านล่าง (กรณีเริ่มบนหินดิน)



UNLESS OTHERWISE STATED
ALL DIMENSIONS
ARE IN MILLIMETRES

DRN:
NATTAPHONG K.

CHK:
PEELAK W.

ISSUED:
10-2023

SCALE:
1:20

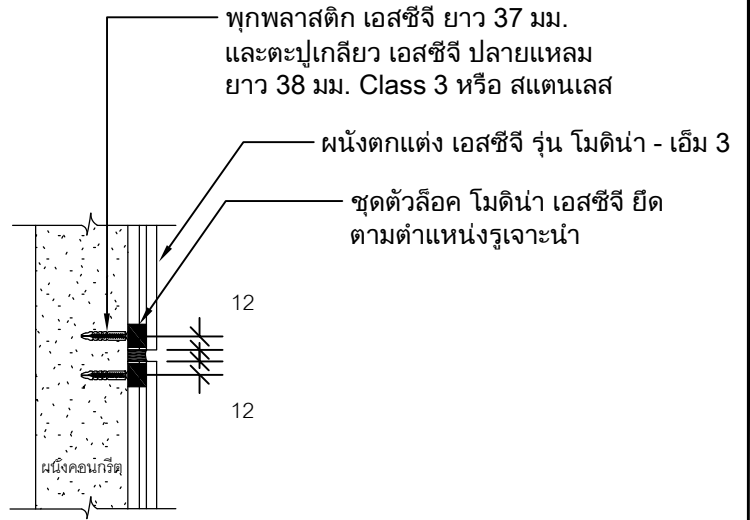
TITLE:

การติดตั้งผนังตกแต่ง เอสซีจี รุ่น โมดิโน-เอ็ม 2 บนผนังคอนกรีต
ติดตั้งแนวตั้งแบบมีคิลิป (การจบงาน 1)

DRG.NO.:

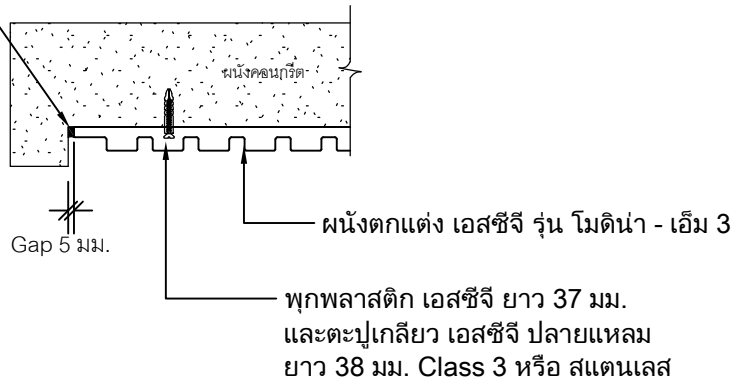
SW-MN2-A-02





Detail รอยต่อระหว่างแผ่น

ยาแนวด้วยกาวยาแนวโพลียูรีเทน
เอสซีจี (PU)



Detail ใช้งานด้านข้าง กรณีชนขอบคอนกรีต

ยาแนวด้วยกาวยาแนวโพลียูรีเทน
เอสซีจี (PU)



Detail ใช้งานด้านข้าง กรณีไม่ชนขอบคอนกรีต

UNLESS OTHERWISE STATED
ALL DIMENSIONS
ARE IN MILLIMETRES

DRN:
NATTAPHONG K.

CHK:
PEELAK W.

ISSUED:
10-2023

SCALE:
1:20

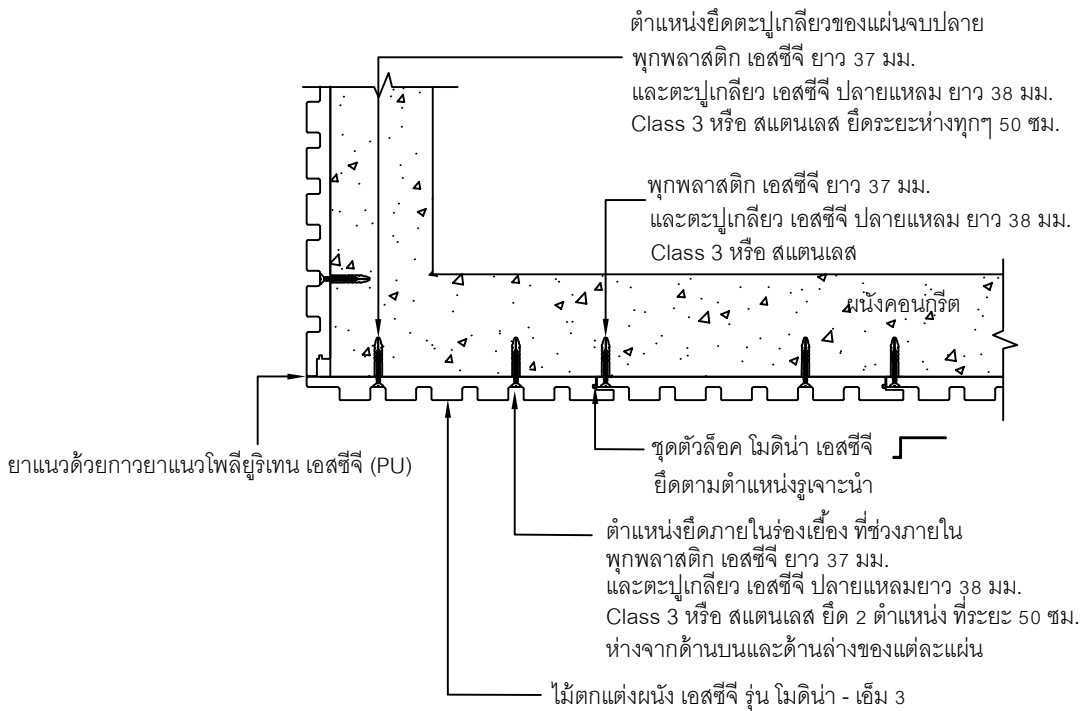
TITLE:

การติดตั้งผนังตกแต่ง เอสซีจี รุ่น โมดิหน้า-เอ็ม 3 บนผนังคอนกรีต
ติดตั้งแนวตั้งแบบมีคิลิป (การจบงาน 2)

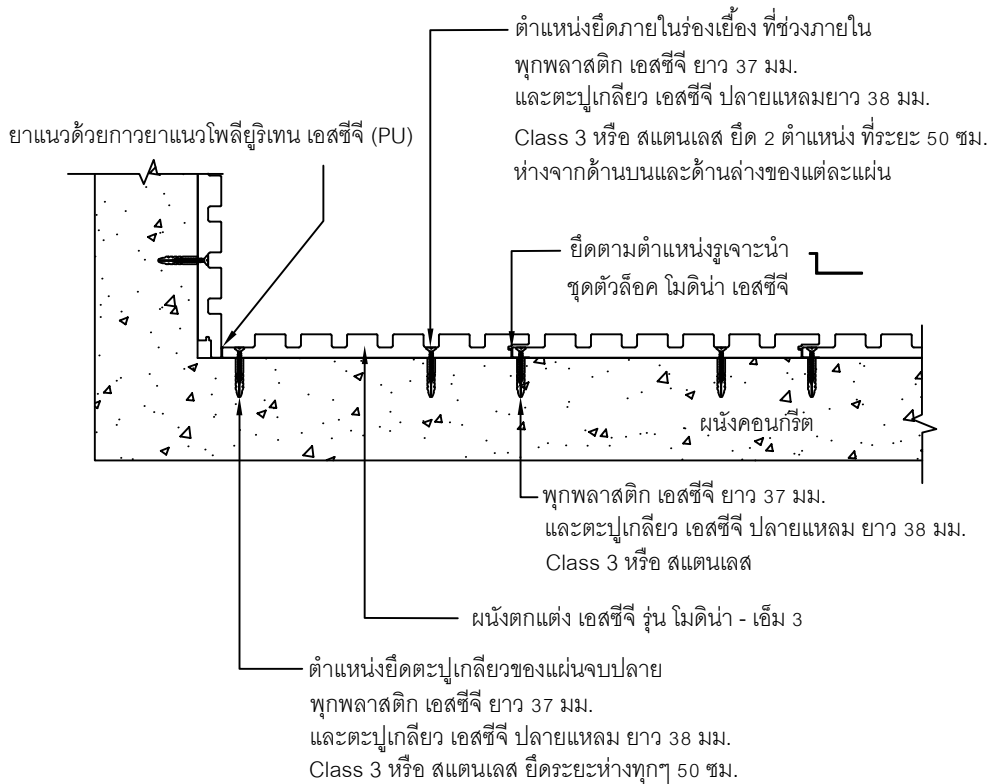
DRG.NO.:

SW-MN3-A-03





Detail จบงานมูนอก



Detail จบงานมูนใน

UNLESS OTHERWISE STATED
 ALL DIMENSIONS
 ARE IN MILLIMETRES

DRN:
 NATTAPHONG K.

CHK:
 PEELAK W.

ISSUED:
 10-2023

SCALE:
 1:20

TITLE:

การติดตั้งผนังตกแต่ง เอสซีจี รุ่น โม่ดิน่า-เอ็ม 3 บนผนังคอนกรีต
 ติดตั้งแนวตั้งแบบมีคิลิป (การจบงาน 3)

DRG.NO.:

SW-MN3-A-04



สารบัญ

หน้า

| | |
|---|---|
| การติดตั้งผนังตกแต่ง เอสซีจี รุ่น โมดิโน-เอ็ม 4 บนผนังคอนกรีต ติดตั้งแนวตั้งแบบมีคลิป | 1 |
| การติดตั้งผนังตกแต่ง เอสซีจี รุ่น โมดิโน-เอ็ม 4 บนผนังคอนกรีต ติดตั้งแนวตั้งแบบมีคลิป (การจบงาน 1) | 2 |
| การติดตั้งผนังตกแต่ง เอสซีจี รุ่น โมดิโน-เอ็ม 4 บนผนังคอนกรีต ติดตั้งแนวตั้งแบบมีคลิป (การจบงาน 2) | 3 |
| การติดตั้งผนังตกแต่ง เอสซีจี รุ่น โมดิโน-เอ็ม 4 บนผนังคอนกรีต ติดตั้งแนวตั้งแบบมีคลิป (การจบงาน 3) | 4 |

หมายเหตุ

1. ระนาบของผนังคอนกรีตจะต้องเสมอกัน หรือค่า error ไม่เกิน 3 มม.
2. กรณีแผ่นชนพื้นที่มีความชื้น แนะนำให้ติดแผ่นแรกยกสูงจากพื้นอย่างน้อย 10 มม.
3. กรณีที่แผ่นโดนความชื้นจากด้านหลัง แนะนำให้ทาสีรองพื้นด้านหลังแผ่นด้วย เพื่อป้องกันและลดการดูดซึมน้ำของแผ่น
4. การจบงานปิดขอบบริเวณขอบแผ่น หากยังมีช่องว่างด้านหลังแผ่น ให้เสริมวัสดุหนุน เช่น แผ่นพลาสติก Shim ให้เต็มก่อนขันตะปูเกลียวยึดซ้ำ หลังจากนั้น ให้ฉีดยาวพลังตะปูเป็นจุดๆหรือตลอดแนว เพื่อเสริมความแข็งแรงในการติดตั้งแผ่น และเป็นการลดช่องว่างระหว่างด้านหลังแผ่นกับผนังปูน
5. แนะนำให้ใช้ตะปูเกลียวสแตนเลส โดยเฉพาะพื้นที่ที่ต้องโดนแสงแดด, น้ำฝน และความชื้นเป็นประจำ
6. แนะนำให้ติดตั้งที่ความสูงไม่เกิน 15 เมตร (สำหรับโมดิโน เอ็ม1-เอ็ม5) กรณีใช้ในที่สูงกว่า 15 เมตร ต้องปรึกษาวิศวกรของบริษัทผู้ผลิต
7. การเก็บงานบริเวณหัวแผ่นด้านบนสุด แนะนำให้มีวัสดุปิดคลุมด้านบน เช่น แฟลชซิง หรือติดให้อยู่ภายใต้ชายคา เพื่อป้องกันน้ำเข้าด้านหลังแผ่นโดยตรง
8. สินค้าเป็นผนังตกแต่งเท่านั้น ไม่สามารถนำมาใช้เป็นผนังกันน้ำ 100% ผนังงานต้องมีการเตรียมผนังสำหรับกันน้ำไว้แล้ว

UNLESS OTHERWISE STATED

ALL DIMENSIONS

ARE IN MILLIMETRES

DRN:
NATTAPHONG K.

CHK:
PEELAK W.

ISSUED:
11-2023

SCALE:
1:20

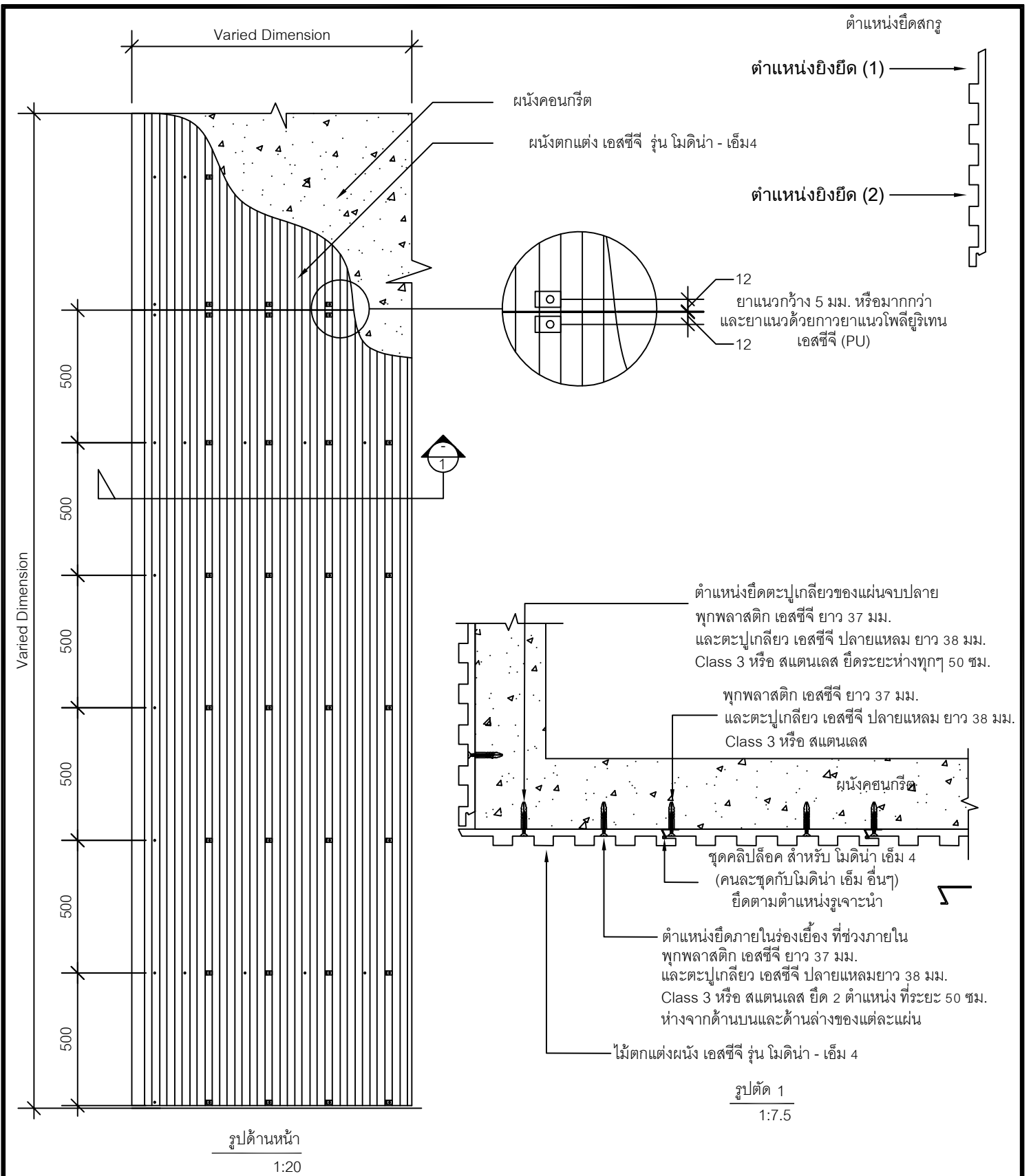
TITLE:

สารบัญ / หมายเหตุ


DRG.NO.:

SW-MN4-A-00

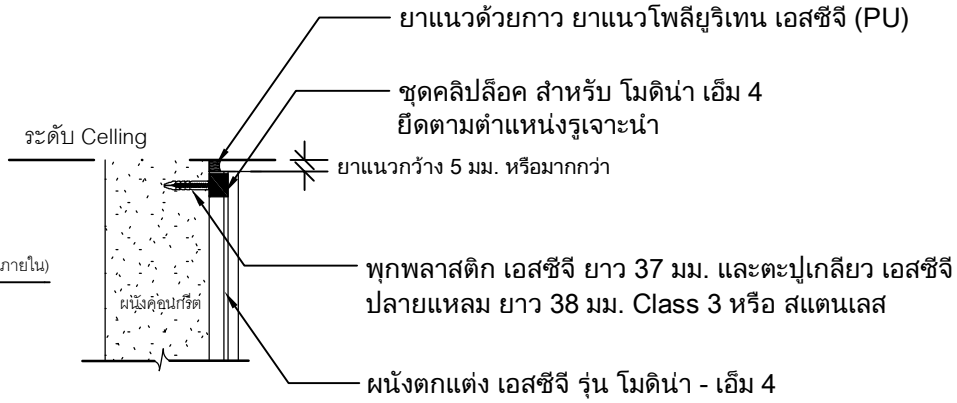




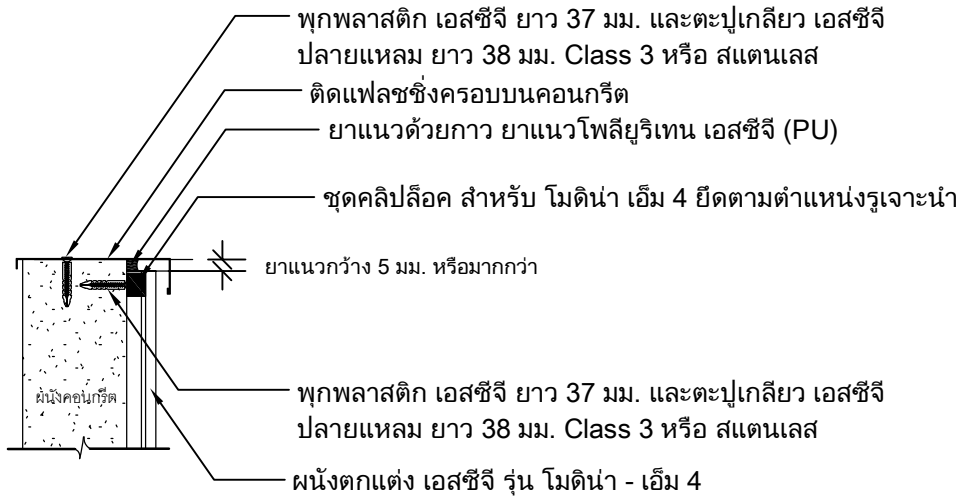
*หมายเหตุ สินค้าเป็นผนังตกแต่งเท่านั้น ไม่สามารถนำมาใช้เป็นผนังกันน้ำ 100% ผนังงานต้องมีการเตรียมผนังสำหรับกันน้ำไว้แล้ว

| | | | |
|---|-----------------------|---|---|
| UNLESS OTHERWISE STATED ALL DIMENSIONS ARE IN MILLIMETRES | DRN: NATTAPHONG K. | TITLE: การติดตั้งผนังตกแต่ง เอสซีจี รุ่น โมดิโน่า-เอ็ม 4 บนผนังคอนกรีต ติดตั้งแนวตั้งแบบมีคิลิป |  |
| | CHK: PEELAK W. | | |
| | ISSUED: 10-2023 | DRG.NO.: | |
| | SCALE: 1:20 | SW-MN4-A-01 | |

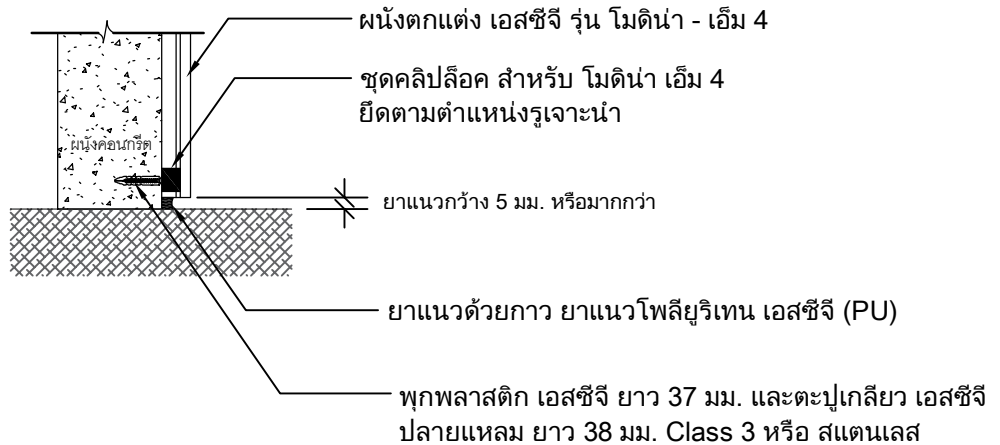
Detail ใช้งานด้านบน (กรณีผนังภายใน)



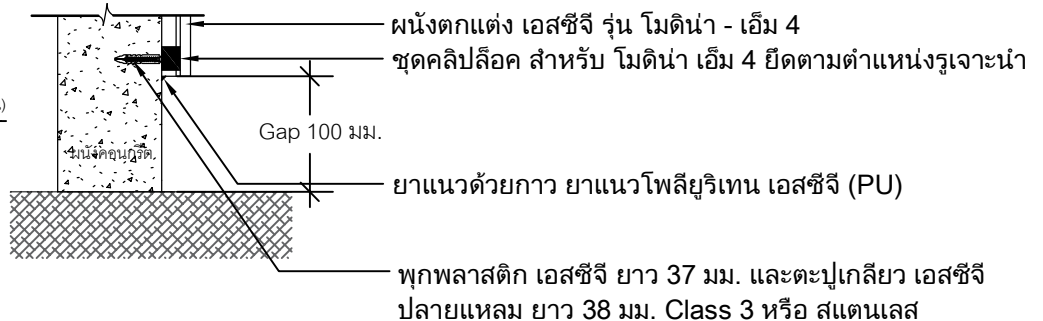
Detail ใช้งานด้านบน (กรณีผนังภายนอก)



Detail ใช้งานด้านล่าง (กรณีเริ่มบนคอนกรีต)



Detail ใช้งานด้านล่าง (กรณีเริ่มบนหินดิน)



UNLESS OTHERWISE STATED
ALL DIMENSIONS
ARE IN MILLIMETRES

DRN:
NATTAPHONG K.

CHK:
PEELAK W.

ISSUED:
10-2023

SCALE:
1:20

TITLE:

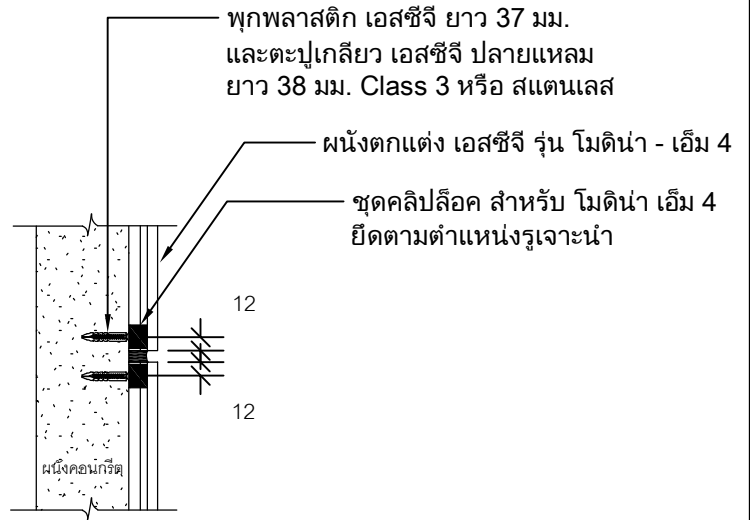
การติดตั้งผนังตกแต่ง เอสซีจี รุ่น โมดูล่า-เอ็ม 4 บนผนังคอนกรีต

ติดตั้งแนวตั้งแบบมีคิลิป (การจบงาน 1)

DRG.NO.:

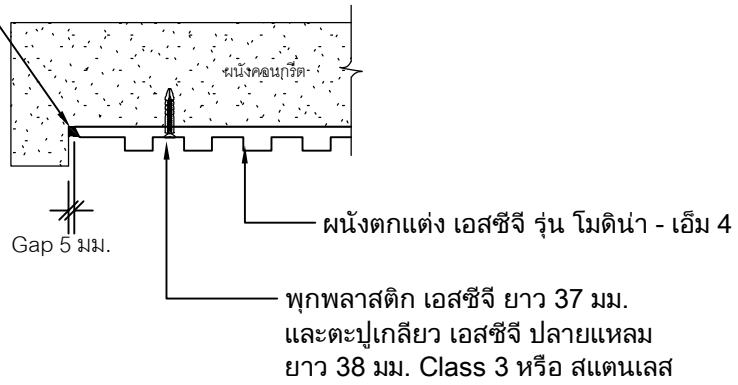
SW-MN4-A-02





Detail รอยต่อระหว่างแผ่น

ยาแนวด้วยกาวยาแนวโพลียูรีเทน เอสซีจี (PU)



Detail จบงานด้านข้าง กรณีชนขอบคอนกรีต

ยาแนวด้วยกาวยาแนวโพลียูรีเทน เอสซีจี (PU)



Detail จบงานด้านข้าง กรณีไม่ชนขอบคอนกรีต

UNLESS OTHERWISE STATED
ALL DIMENSIONS
ARE IN MILLIMETRES

DRN:
NATTAPHONG K.

CHK:
PEELAK W.

ISSUED:
10-2023

SCALE:
1:20

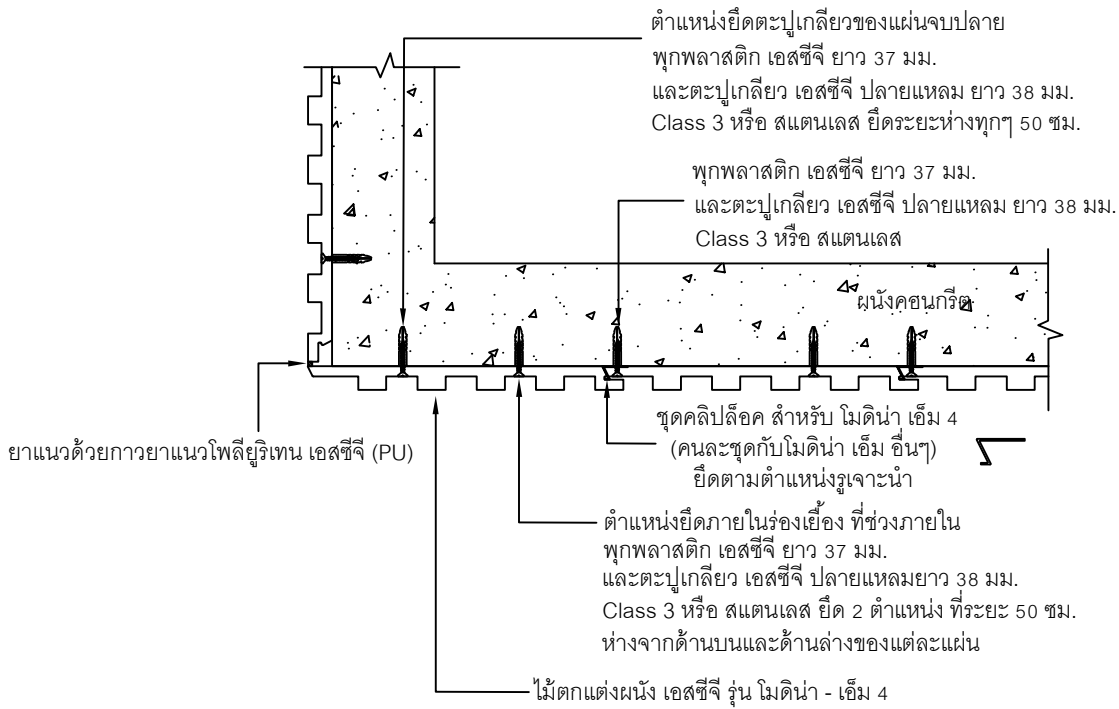
TITLE:

การติดตั้งผนังตบแต่ง เอสซีจี รุ่น โมดิหน้า-เอ็ม 4 บนผนังคอนกรีต
ติดตั้งแนวตั้งแบบมีคิลิป (การจบงาน 2)

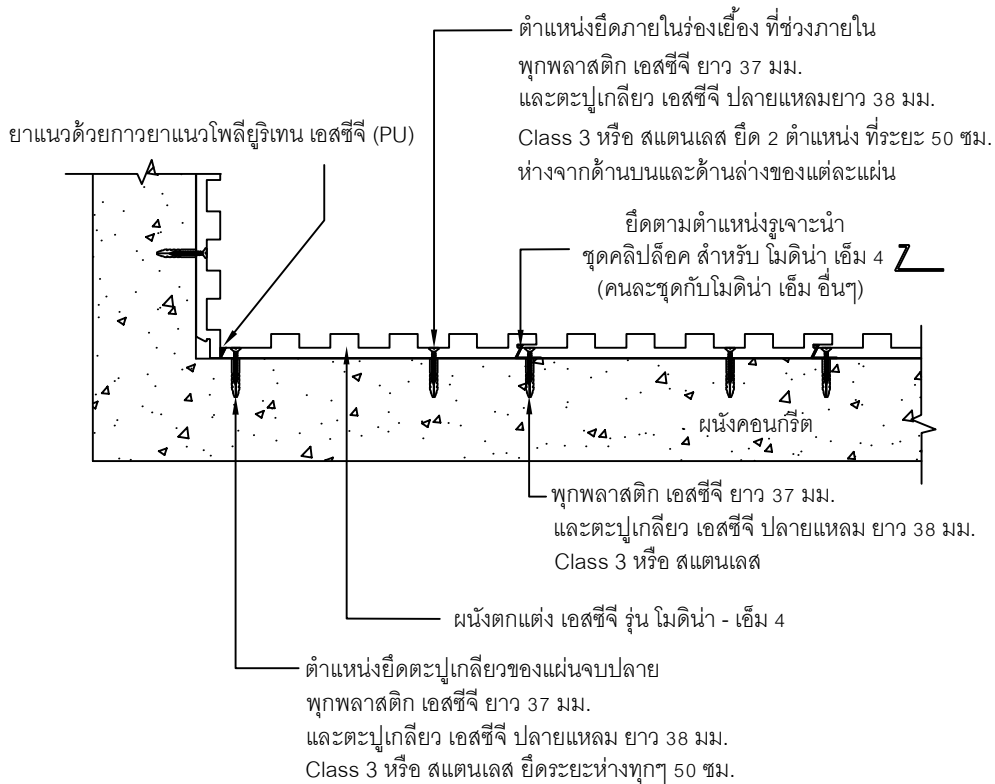
DRG.NO.:

SW-MN4-A-03





Detail ใช้งานภายนอก



Detail ใช้งานมุมใน

UNLESS OTHERWISE STATED
ALL DIMENSIONS
ARE IN MILLIMETRES

DRN:
NATTAPHONG K.

CHK:
PEELAK W.

ISSUED:
10-2023

SCALE:
1:20

TITLE:

การติดตั้งผนังตกแต่ง เอสซีจี รุ่น โม่ดินน้ำ-เอ็ม 4 บนผนังคอนกรีต
ติดตั้งแนวตั้งแบบมีคิลิป (การจบงาน 3)

DRG.NO.:

SW-MN4-A-04



สารบัญ

หน้า

การติดตั้งผนังตกแต่ง เอสซีจี รุ่น โมดิโน-เอ็ม 5 บนผนังคอนกรีต
ติดตั้งแนวตั้งแบบมีคลิป _____

1

การติดตั้งผนังตกแต่ง เอสซีจี รุ่น โมดิโน-เอ็ม 5 บนผนังคอนกรีต
ติดตั้งแนวตั้งแบบมีคลิป (การจบงาน 1) _____

2

การติดตั้งผนังตกแต่ง เอสซีจี รุ่น โมดิโน-เอ็ม 5 บนผนังคอนกรีต
ติดตั้งแนวตั้งแบบมีคลิป (การจบงาน 2) _____

3

การติดตั้งผนังตกแต่ง เอสซีจี รุ่น โมดิโน-เอ็ม 5 บนผนังคอนกรีต
ติดตั้งแนวตั้งแบบมีคลิป (การจบงาน 3) _____

4

หมายเหตุ

1. ระนาบของผนังคอนกรีตจะต้องเสมอกัน หรือค่า error ไม่เกิน 3 มม.
2. กรณีแผ่นชนพื้นที่มีความชัน แนะนำให้ติดแผ่นแรกยกสูงจากพื้นอย่างน้อย 10 มม.
3. กรณีที่แผ่นโดนความชื้นจากด้านหลัง แนะนำให้ทาสีรองพื้นด้านหลังแผ่นด้วย เพื่อป้องกันและลดการดูดซึมน้ำของแผ่น
4. การจบงานปิดขอบบริเวณขอบแผ่น หากยังมีช่องว่างด้านหลังแผ่น ให้เสริมวัสดุหนุน เช่น แผ่นพลาสติก Shim ให้เต็มก่อนขันตะปูเกลียวยึดซ้ำ หลังจากนั้น ให้ฉีคาวปลั้งตะปูเป็นจุดๆหรือตลอดแนว เพื่อเสริมความแข็งแรงในการติดตั้งแผ่น และเป็นการอุดช่องว่างระหว่างด้านหลังแผ่นกับผนังปูน
5. แนะนำให้ใช้ตะปูเกลียวสแตนเลส โดยเฉพาะพื้นที่ที่ต้องโดนแสงแดด, น้ำฝน และความชื้นเป็นประจำ
6. แนะนำให้ติดตั้งที่ความสูงไม่เกิน 15 เมตร (สำหรับโมดิโน เอ็ม1-เอ็ม5) กรณีใช้ในพื้นที่สูงกว่า 15 เมตร ต้องปรึกษาวิศวกรของบริษัทผู้ผลิต
7. การเก็บงานบริเวณหัวแผ่นด้านบนสุด แนะนำให้มีวัสดุปิดคลุมด้านบน เช่น แฟลชซิง หรือติดให้อยู่ภายใต้ชายคา เพื่อป้องกันน้ำเข้าด้านหลังแผ่นโดยตรง
8. สินค้าเป็นผนังตกแต่งเท่านั้น ไม่สามารถนำมาใช้เป็นผนังกันน้ำ 100% ผนังงานต้องมีการเตรียมผนังสำหรับกันน้ำไว้แล้ว

UNLESS OTHERWISE STATED

ALL DIMENSIONS

ARE IN MILLIMETRES

DRN:
NATTAPHONG K.

CHK:
PEELAK W.

ISSUED:
11-2023

SCALE:
1:20

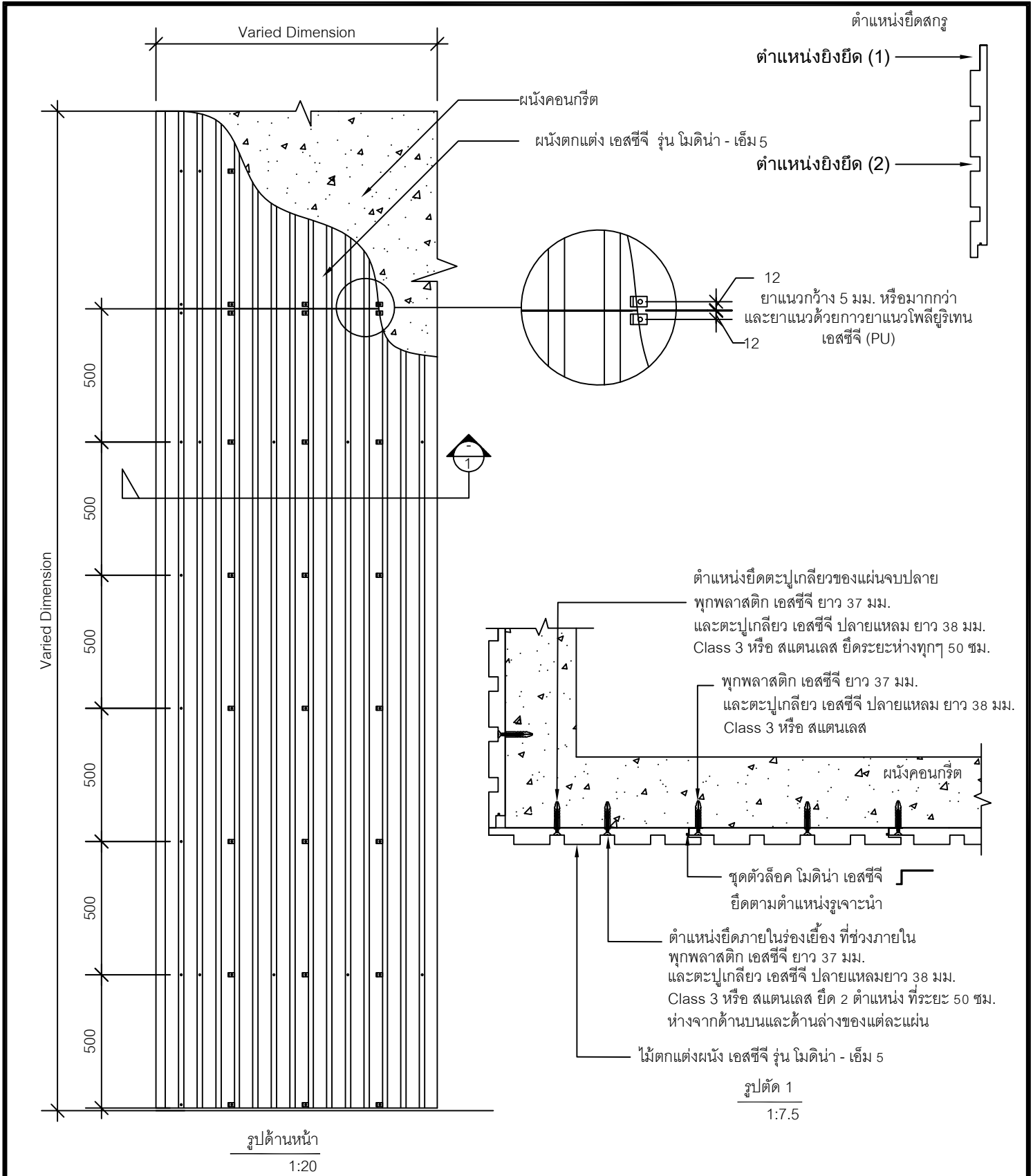
TITLE:

สารบัญ / หมายเหตุ

DRG.NO.:

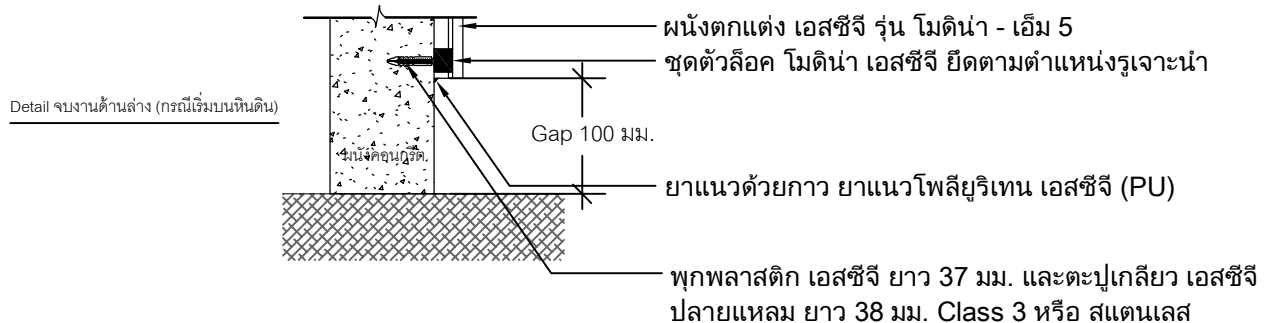
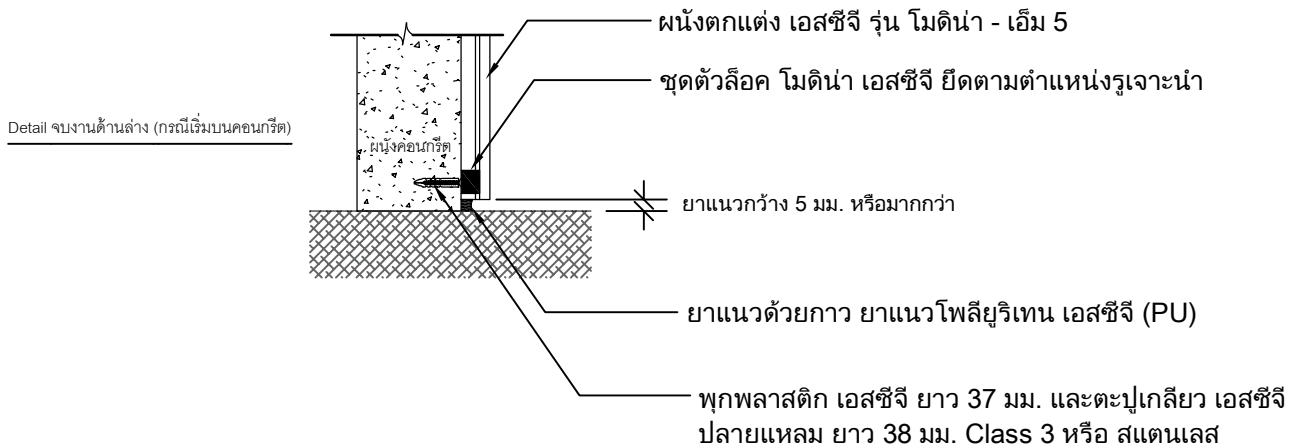
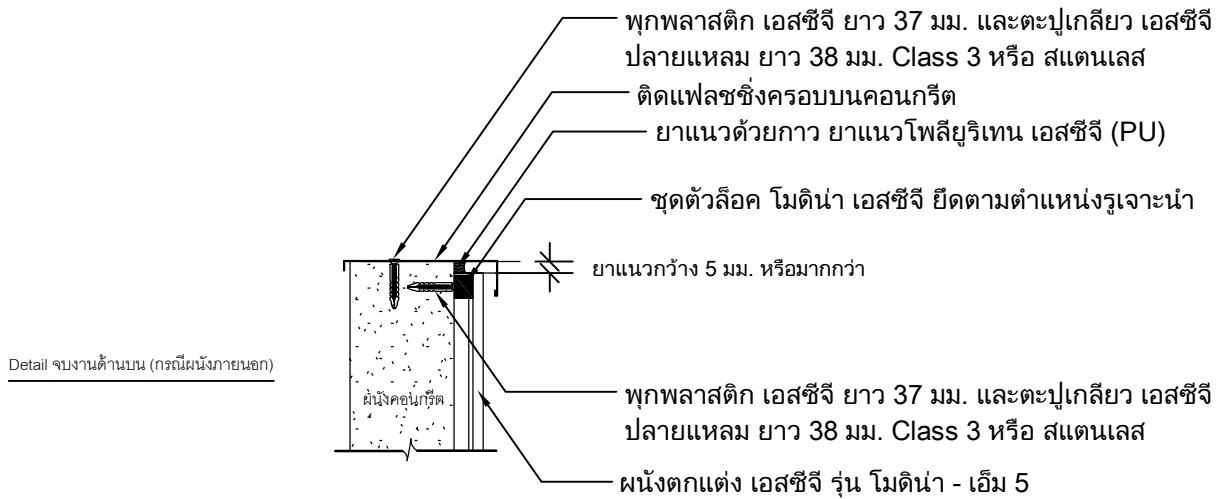
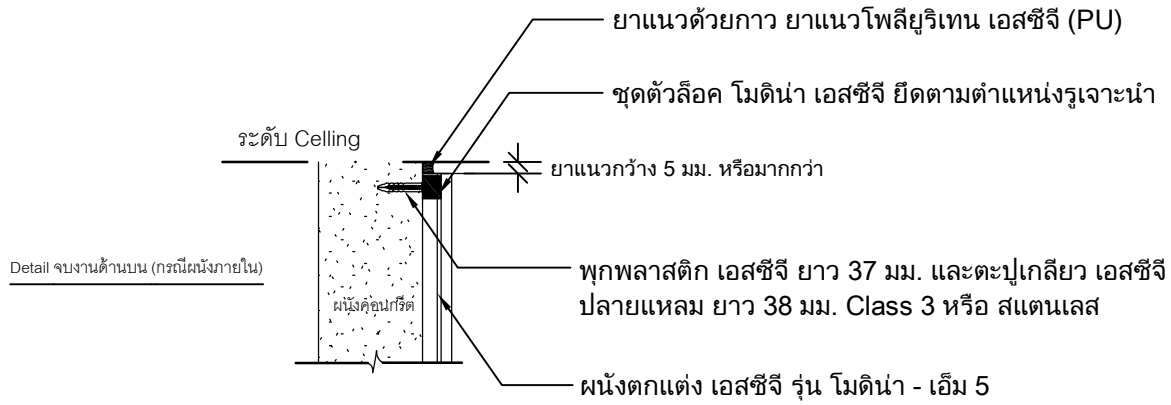
SW-MN5-A-00





*หมายเหตุ สินค้าเป็นผนังตกแต่งเท่านั้น ไม่สามารถนำมาใช้เป็นผนังกันน้ำ 100% ผนังงานต้องมีการเตรียมผนังสำหรับกันน้ำไว้แล้ว

| | | | |
|---|-----------------------|--|--|
| UNLESS OTHERWISE STATED ALL DIMENSIONS ARE IN MILLIMETRES | DRN: NATTAPHONG K. | TITLE: การติดตั้งผนังตกแต่ง เอสซีจี รุ่น ไมดีน่า-เอ็ม 5 บนผนังคอนกรีต ติดตั้งแนวตั้งแบบมีคิลิป | |
| | CHK: PEELAK W. | DRG.NO.: | |
| | ISSUED: 10-2023 | SW-MN5-A-01 | |
| | SCALE: 1:20 |  | |



UNLESS OTHERWISE STATED
ALL DIMENSIONS
ARE IN MILLIMETRES

DRN:
NATTAPHONG K.

CHK:
PEELAK W.

ISSUED:
10-2023

SCALE:
1:20

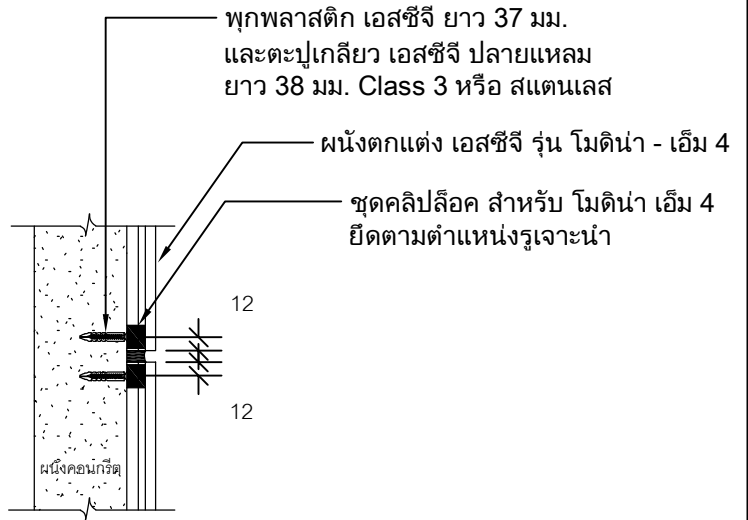
TITLE:

การติดตั้งผนังตกแต่ง เอสซีจี รุ่น โมดิโน-เอ็ม 5 บนผนังคอนกรีต
ติดตั้งแนวตั้งแบบมีคิลิป (การจบงาน 1)

DRG.NO.:

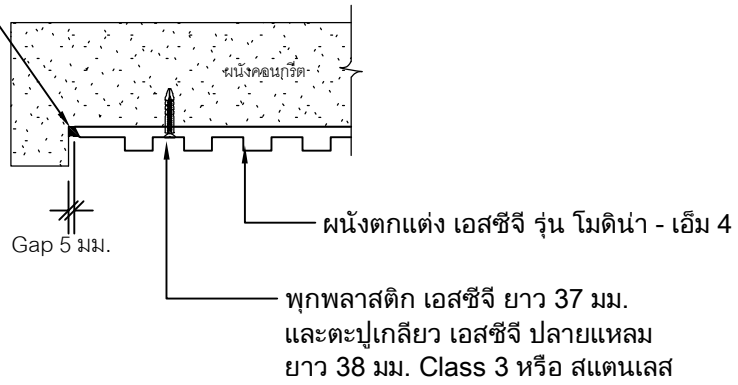
SW-MN5-A-02





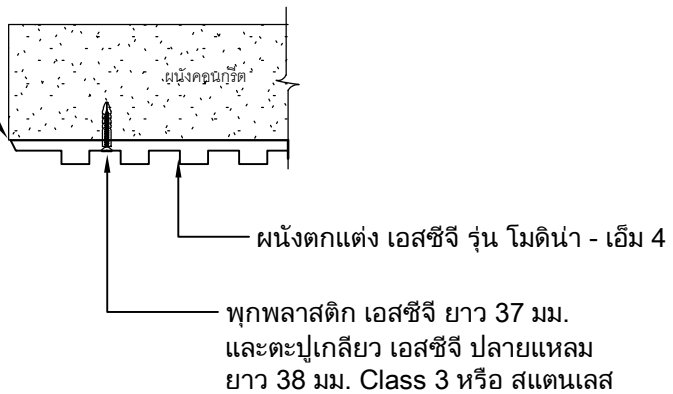
Detail รอยต่อระหว่างแผ่น

ยาแนวด้วยกาวยาแนวโพลียูรีเทน
เอสซีจี (PU)



Detail จบงานด้านข้าง กรณีชนขอบคอนกรีต

ยาแนวด้วยกาวยาแนวโพลียูรีเทน
เอสซีจี (PU)



Detail จบงานด้านข้าง กรณีไม่ชนขอบคอนกรีต

UNLESS OTHERWISE STATED
ALL DIMENSIONS
ARE IN MILLIMETRES

DRN:
NATTAPHONG K.

CHK:
PEELAK W.

ISSUED:
10-2023

SCALE:
1:20

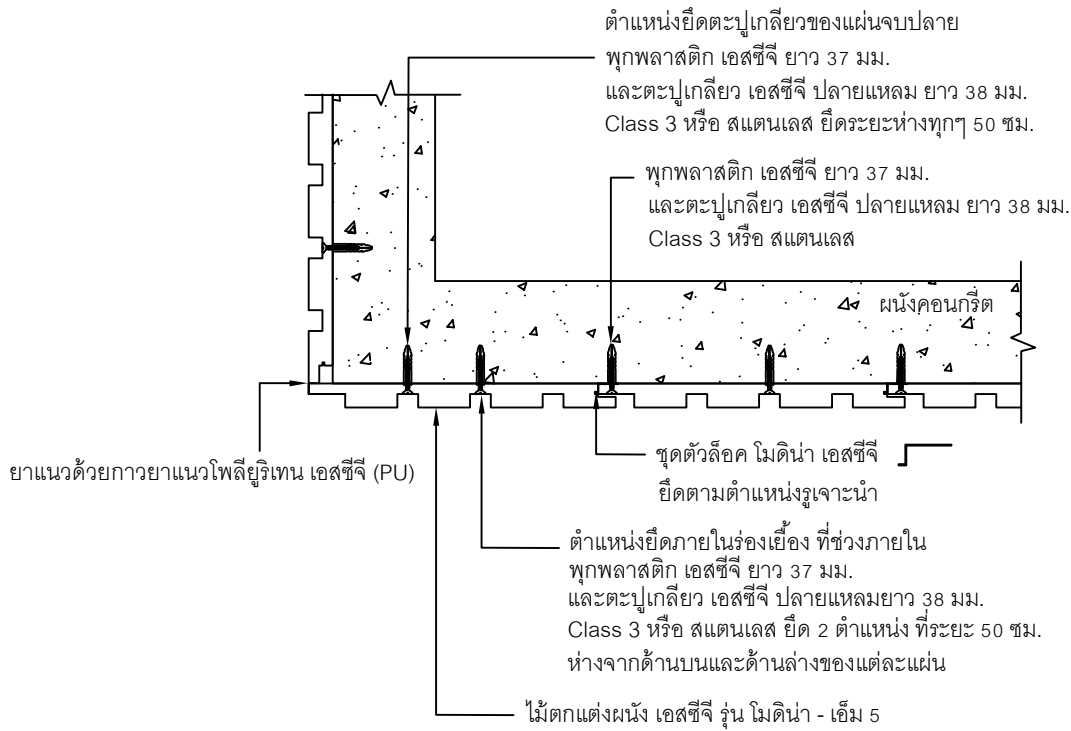
TITLE:

การติดตั้งผนังตอกแต่ง เอสซีจี รุ่น โมดิหน้า-เอ็ม 4 บนผนังคอนกรีต
ติดตั้งแนวตั้งแบบมีคิลิป (การจบงาน 2)

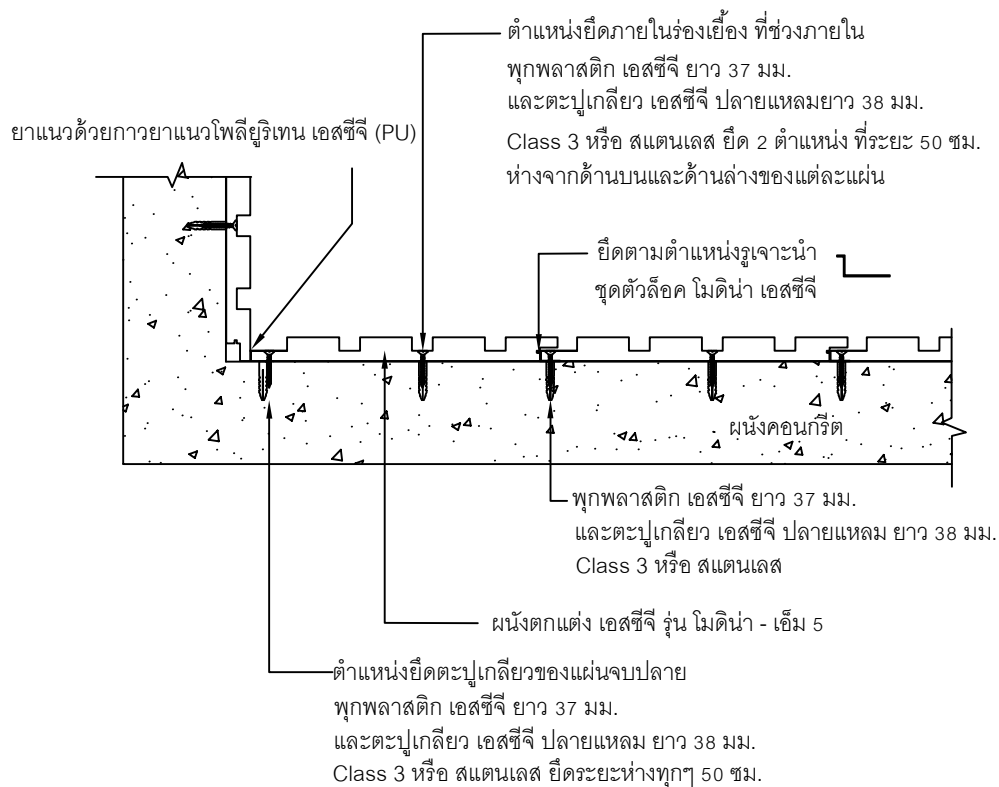
DRG.NO.:

SW-MN4-A-03





Detail ภายนอก



Detail ภายใน

UNLESS OTHERWISE STATED
 ALL DIMENSIONS
 ARE IN MILLIMETRES

DRN:
 NATTAPHONG K.

CHK:
 PEELAK W.

ISSUED:
 10-2023

SCALE:
 1:20

TITLE:

การติดตั้งผนังตกแต่ง เอสซีจี รุ่น โมดิโน-เอ็ม 5 บนผนังคอนกรีต
 ติดตั้งแนวตั้งแบบมีคิลิป (การจบงาน 3)

DRG.NO.:

SW-MN5-A-04

