

ผนังตกแต่ง เอสซีจี รุ่น โค้ต

สีสวย เพิ่มมิติลายเส้นไม้ ให้งานดีไซน์โดดเด่น อย่างเป็นธรรมชาติ



สี Fudge Brown

สีใหม่

สี Cozy Beech

สี Warm Grey

COATÉ

Nature is pleased with simplicity

ผนังตกแต่ง เอสซีจี รุ่น โคเท่

SCG COATÉ

ทำสำเร็จจากโรงงาน

สีสวยได้มาตรฐานทุกแผ่น ลดระยะเวลาการทำงาน

ผนังสวยมีมิติ ด้วยลายเลียนไม้ไล่เฉดสี

เพิ่มความเป็นธรรมชาติและโดดเด่น

สีสวยสไตล์โมเดิร์น ติดแน่นทนนาน

ด้วยเทคนิคการเคลือบสีพิเศษ สูตรเฉพาะจากเอสซีจี

งานเนียนด้วยระบบคลิปล็อค

ติดตั้งได้ทั้งแนวตั้งและแนวนอน ใช้งานได้ทั้งงานผนังและฝ้า

วัสดุ	ไฟเบอร์ซีเมนต์
ผิวสัมผัสและลวดลาย	ผิวเรียบ ลายเลียนไม้
สี	สีโปร่งแสง (พัตช์โบราณ , โคซี่บีช , วอร์มเกรย์)
ขนาด กว้าง x ยาว xหนา (ซม.)	20 x 300 x 1.2
น้ำหนัก (กก. / แผ่น)	9.4 (เซา-ร่อง) 9.5 (แบบเรียบ)
การใช้งาน (แผ่น / ตร.ม.)	1.75

*- ออกแบบการเก็บสีได้สวยงามเป็นธรรมชาติ ด้วยสีทึบงานเฉพาะ

- แบบเซา-ร่อง เป็นการเซา-ร่อง 4 นิ้วกลางแผ่น เซา-ร่องสวยมีดีไซน์รูปคางหมู เอกลักษณะเฉพาะเอสซีจี
- แบบเรียบ มีเฉพาะสีพัตช์โบราณและโคซี่บีช

สีใหม่

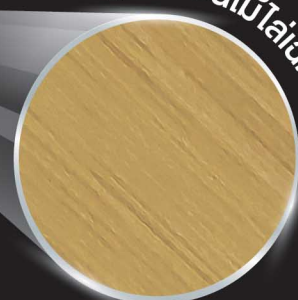
สี Fudge Brown

สี Cozy Beech

สี Warm Grey



ลายเลียนไม้ไล่เฉดสี





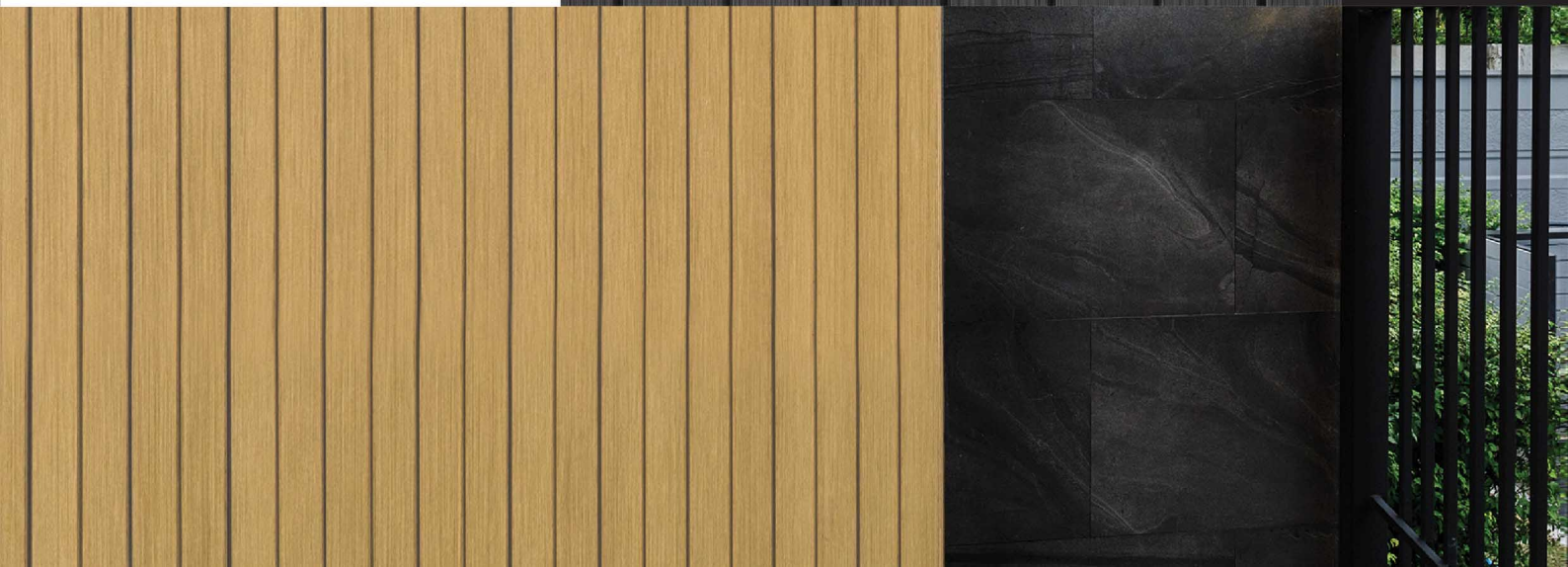
สีใหม่ Fudge Brown

ตอบโจทย์งานไม้ในโทนน้ำตาลเข้มสุดอบอุ่น
เข้าได้กับบ้านทุกสไตล์



สี Cozy Beech II และ Warm Grey

เหมาะกับบ้านหรืออาคารในสไตล์โมเดิร์นมินิมอล



หลากหลายโครงการที่เลือกใช้ ผนังตกแต่ง เอสซีจี รุ่น โคเต้
ด้วยลวดลายเส้นไม้ เสิร์มดีไซน์ให้บ้านอบอุ่น เป็นหนึ่งเดียวกับธรรมชาติ
สเปซสวยกลมกลืน ใช้งานได้ทั้งผนังและฝ้า

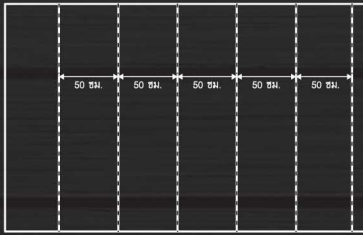


MINIMAL WALL & CEILING



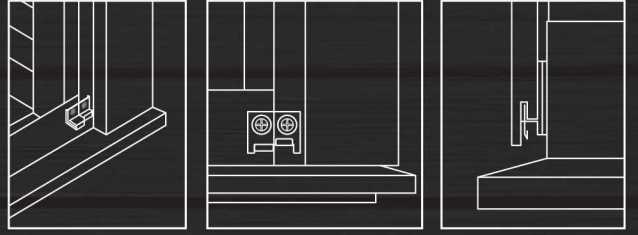
วิธีการติดตั้ง ผนังตกแต่ง เอสซีจี รุ่น โคเต้

1



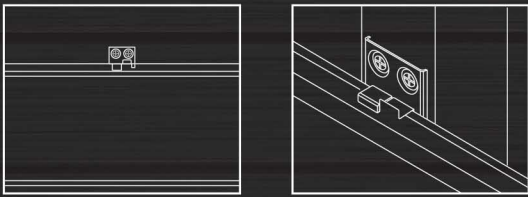
ติดตั้งโครงคร่าวให้มีระยะห่าง 50 ซม. โดยวัดจากระยะจุดกึ่งกลางโครงถึงจุดกึ่งกลางโครง บริเวณที่กำหนดให้เป็นตำแหน่งรอยต่อผนังตกแต่ง ให้ติดตั้งเป็นโครงคร่าวคู่ แนะนำให้ใช้เหล็กกล่องหรือโครงกัลวาไนซ์ ขนาด 2 x 2 นิ้ว (50 x 50 มม.) ทนทาน 1.6 - 2.3 มม. เป็นโครงคร่าว หรือกรณีติดตั้งกับผนังปูน ใช้โครงขนาด 1 x 2 นิ้วได้

2



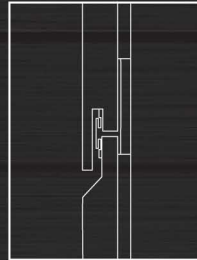
กำหนดแนวสำหรับติดคลิปล็อคแถวแรก ติดคลิปล็อคเข้ากับโครงคร่าวด้วยตะปูเกลียวหัวเวเฟอร์ ปลายสว่าน 13 มม. ติดคลิปล็อคทุกระยะโครงคร่าว และบริเวณรอยต่อแผ่นผนังตกแต่งที่ได้ติดตั้งโครงคร่าวไว้รับแล้วนั้น ให้ติดคลิปล็อคคู่ด้วยเช่นกัน

3



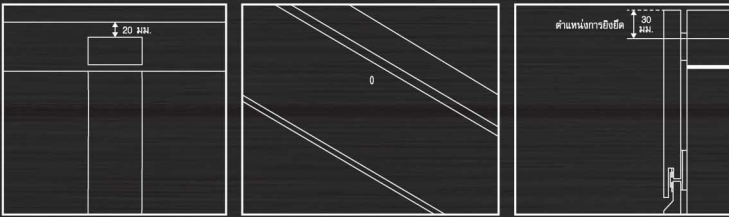
ติดตั้งผนังตกแต่งเข้ากับคลิปล็อคโดยให้ร่องด้านล่างของผนังตกแต่งเสียบเข้ากับปีกของคลิปล็อคทุกตัวที่ติดตั้งไว้

4



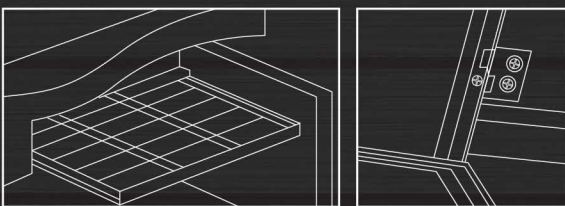
ติดคลิปล็อคแถวถัดไปทุกระยะโครงคร่าว โดยสอดขาคลิปล็อคเข้าด้านหลังของผนังตกแต่ง ให้ปีกคลิปล็อคเกี่ยวเข้ากับขอบบนของแผ่นผนังตกแต่งแล้วยึดคลิปล็อคเข้ากับโครงคร่าว จากนั้นนำผนังตกแต่งแผ่นถัดๆ ไปมาติดตั้งด้วยวิธีเดียวกันไปเรื่อยๆ

5



ผนังตกแต่งแถวบนสุดให้ตัดแต่งความสูงแผ่นให้พอดีกับโครงคร่าวแล้วเจาะยึดปลายแผ่นผนังตกแต่งด้านบนเข้ากับโครงคร่าวด้วยตะปูเกลียวปลายสว่าน มีปีก 32 มม. ทุกระยะโครงคร่าวแทนคลิปล็อคให้หัวตะปูเกลียวจม 1 - 2 มม. โดยตำแหน่งยึดให้เว้นระยะ 30 มม. จากขอบด้านบนและให้ใส่แผ่น Shim ความหนาประมาณ 4 มม. ด้านหลังผนังตกแต่งตำแหน่งที่จะยึดก่อนยิงโดยเว้นระยะจากโครงคร่าวลงมา 20 มม.

การติดตั้งงานฝ้าและงาน bird box



- ติดตั้งงานฝ้า ใช้โครงคร่าวหลักระยะห่างไม่เกิน 150 ซม. และโครงคร่าวขอยระยะห่างไม่เกิน 50 ซม. เสริมโครงหลักด้วยเหล็กขนาดเดียวกัน เชื่อมเข้ากับเหล็กฉากขนาด 50 x 50 x 3 มม. ยึดด้วย Anchor Bolt M6 ทั้ง 2 ข้างเข้ากับพื้นคอนกรีต ผนังคอนกรีตด้านข้าง ทำการเชื่อมเหล็กฉากเข้ากับโครงหลัก ยึดคลิปล็อคเข้ากับโครงเหล็กด้วยตะปูเกลียวปลายสว่าน 13 มม. 2 ตัว และยึดตะปูเกลียวปลายสว่าน 32 มม. 1 ตัว เข้าที่บังใบที่โครงที่สองถัดจากปลายแผ่น
- งาน bird box หรืองานฝ้าใต้หลังคาทรงจั่วที่เลี้ยวมาถึงผนัง ให้ยิงตะปูเกลียวยึดบริเวณบังใบเพื่อป้องกันแผ่นสไลด์ตัวลง ตำแหน่งเจาะยึดแนวเดียวกันกับคลิปล็อค โดยไม้ฝ้า 1 แผ่นให้ยิงยึดบริเวณบังใบเพิ่มอย่างน้อย 2 ตำแหน่ง

การเก็บขอบรอยตัด การเก็บงานและซ่อมสี



- เก็บงานหัวตะปูด้วย RTB Filler ทิ้งไว้ให้แห้งแล้วใช้ฟู่กันปลายแหลมแถมสีพื้นทาก่อน 1 เทียวตามด้วยสีแต่งลายไม้ทาบ 1-2 เทียว บริเวณที่ปิดหัวตะปูเกลียวให้ทั่ว กรณีมีรอยกะเทาะรอยขีดข่วนที่ผิวแผ่นสีถึงเนื้อไม้ ใช้สีพื้นและสีแต่งลายไม้ทาบบริเวณที่มีรอยกะเทาะ หรือรอยขีดข่วนให้ทั่ว ก่อนใช้ผ้าแห้งเช็ดออกทันที
- เก็บครีบทรงรอยตัดด้วยกระดาษทรายละเอียด ทาสีเก็บงานไม้บริเวณรอยตัด 1-2 รอบ จนสีกลมกลืนกันตามต้องการ ปล่อยให้แห้งประมาณ 30 - 60 นาที *ทุกรอยตัดที่ไม่มีการทาสีเก็บงานไม้ จะทำให้น้ำซึมเข้าไม้ตามรอยตัด ทำให้สีลอกหลุด
- รอยต่อแผ่น เว้นร่อง 3 - 5 มม. แล้วยาแนวด้วย กาวยาแนวอะคริลิก เอสซีจี ยาวตลอดแนว



- คำเตือน** • ห้ามนำไปใช้เป็นโครงสร้างอาคารต่าง ๆ ส่วนรั้วหน้าหรือนำไปใช้เพื่อวัตถุประสงค์อื่น และต้องติดตั้งตามคู่มือการติดตั้ง และใช้อุปกรณ์ที่ได้มาตรฐานจากบริษัทผู้ผลิตเท่านั้น • ห้ามรับประทาน หรือ นำเข้าบ้าน และไม่ควรสุดมุนที่เกิดจากการตัด เจียร เจาะ หรือตัดผลิตภัณฑ์ • ห้ามนำไปใช้งานในบริเวณพื้นที่เปียกและชุ่มน้ำตลอดเวลา • หากติดตั้งในพื้นที่สูงเกิน 10 เมตร ต้องใช้วิศวกรหรือสถาปนิกเป็นผู้ออกแบบ และให้กรรับรอง
- ข้อควรระวัง** • ผลิตภัณฑ์ ไม่สังเคราะห์ เอสซีซี ถูกออกแบบและกำหนดวิธีการใช้งานให้เหมาะสมกับสภาพการใช้งานในประเทศไทยเท่านั้น การนำไปใช้งานนอกประเทศไทย ถือเป็นความรับผิดชอบโดยตรงของผู้ออกแบบ ผู้ควบคุมงานก่อสร้าง และผู้ติดตั้ง • ผลิตภัณฑ์สีอ่อนไม่มีส่วนประกอบของสารเคมี ฟอร์มัลดีไฮด์, ปรอท, ตะกั่ว, อนุภาคขนาดเล็กที่สูดดมได้มาตรฐาน หลังใช้งานปิดกั้นและเก็บให้พ้นมือเด็ก • หากมีการกระทำความเสียหายเมื่อสัมผัสผิวหนัง ให้รีบล้างออกด้วยน้ำสะอาดหลายๆ ครั้ง แล้วรีบพบแพทย์ • หากกลิ่นหรือกินเข้าไป ห้ามทำให้อาเจียน ให้ดื่มน้ำสะอาดมากๆ เพื่อเจือจางสารเคมี แล้วรีบพบแพทย์ • ข้อกำหนดในการติดตั้งต่าง ๆ เป็นเพียงข้อแนะนำเบื้องต้นสำหรับใช้งานทั่วไปเท่านั้น การกำหนดวิธีการติดตั้งและโครงสร้างที่ใช้ ให้พิจารณาตามมาตรฐานสำหรับอาคารเพื่อความปลอดภัย ว.ส.ท.1015-40 และข้อกำหนดการออกแบบ ตามกฎกระทรวงฉบับที่ 6 (พ.ศ. 2527) ออกตามความใน พ.ร.บ. ควบคุมอาคาร พ.ศ. 2522 • การนำผลิตภัณฑ์ไปใช้งานนอกเหนือจากที่ระบุในเอกสารนี้ ถือเป็นความรับผิดชอบโดยตรงของผู้ออกแบบและผู้ควบคุมงานก่อสร้าง • ผู้ที่มีการติดตั้งสินค้ามีการปรับปรุงอยู่เสมอ ผู้ออกแบบ ผู้ควบคุมงานก่อสร้าง และผู้ติดตั้งต้องตรวจสอบว่าคู่มือการติดตั้งสินค้าที่ใช้เป็นฉบับล่าสุดหากไม่แน่ใจให้ตรวจสอบได้ที่ www.scgbuildingmaterials.com

CW-WS-D-C032/6701 *สีของผลิตภัณฑ์ในภาพใช้เพื่อการโฆษณา ซึ่งอาจแตกต่างจากสีจริงของผลิตภัณฑ์เนื่องจากระบบการพิมพ์ ต้องพิจารณาสีจริงของผลิตภัณฑ์ที่ร้านค้าก่อนการสั่งซื้อ
 All content, design, and layout are Copyright © 2017, SCG Cement-Building Materials All Rights Reserved. Reproduction in whole or part in any form or medium without specific written permission is prohibited.



หาซื้อได้ที่ SCG HOME และร้านค้าวัสดุก่อสร้างชั้นนำ
 SCG HOME Contact Center 02-586-2222
www.scghome.com, www.scgbuildingmaterials.com
www.decaarbyscg.com, www.facebook.com/DECAARbySCG
 E-mail: contact@scg.com, Line ID: @scghome