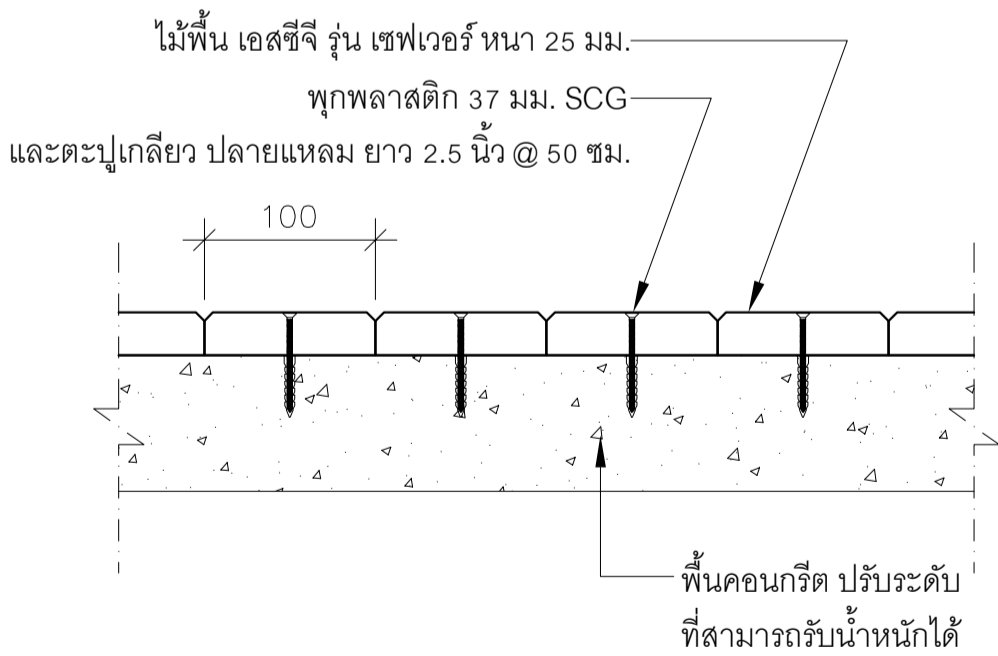


แบบขยาย 1



รูปตัด 1

หมายเหตุ

1. ให้ใช้ชนิดทาไม้พื้นไฟเบอร์ซีเมนต์แบบสามารถป้องกันรอยขีดข่วนได้
2. ให้เพิ่มปูนกาวระหว่างไม้พื้นกับคอนกรีต
กรณี 1 พื้นคอนกรีตไม่ได้ระนาบ (ERROR เกิน 3 มม.)
กรณี 2 ต้องการเพิ่มความแน่นเมื่อเดินแล้วไม่มีเสียง
3. พื้นจะต้องไม่มีการสะสมความชื้น ไม่มีการขังของน้ำ
4. พื้นต้องได้ระนาบและมี Slope ให้สามารถถ่ายเทน้ำได้

หมายเหตุ การรับน้ำหนักไม้พื้น

1. แนะนำให้ใช้งานบนพื้นที่ที่พักอาศัย (Live Load = 150-200kg/m²)
2. กรณีพื้นที่สาธารณะ ให้ปรึกษาผู้ผลิต
3. ห้ามใช้งานกับพื้นที่รถผ่าน

UNLESS OTHERWISE STATED
ALL DIMENSIONS
ARE IN MILLIMETRES

DRN:

SARAWUT F.

CHK:

TANAPON P.

ISSUED:

12-03-2024

SCALE:

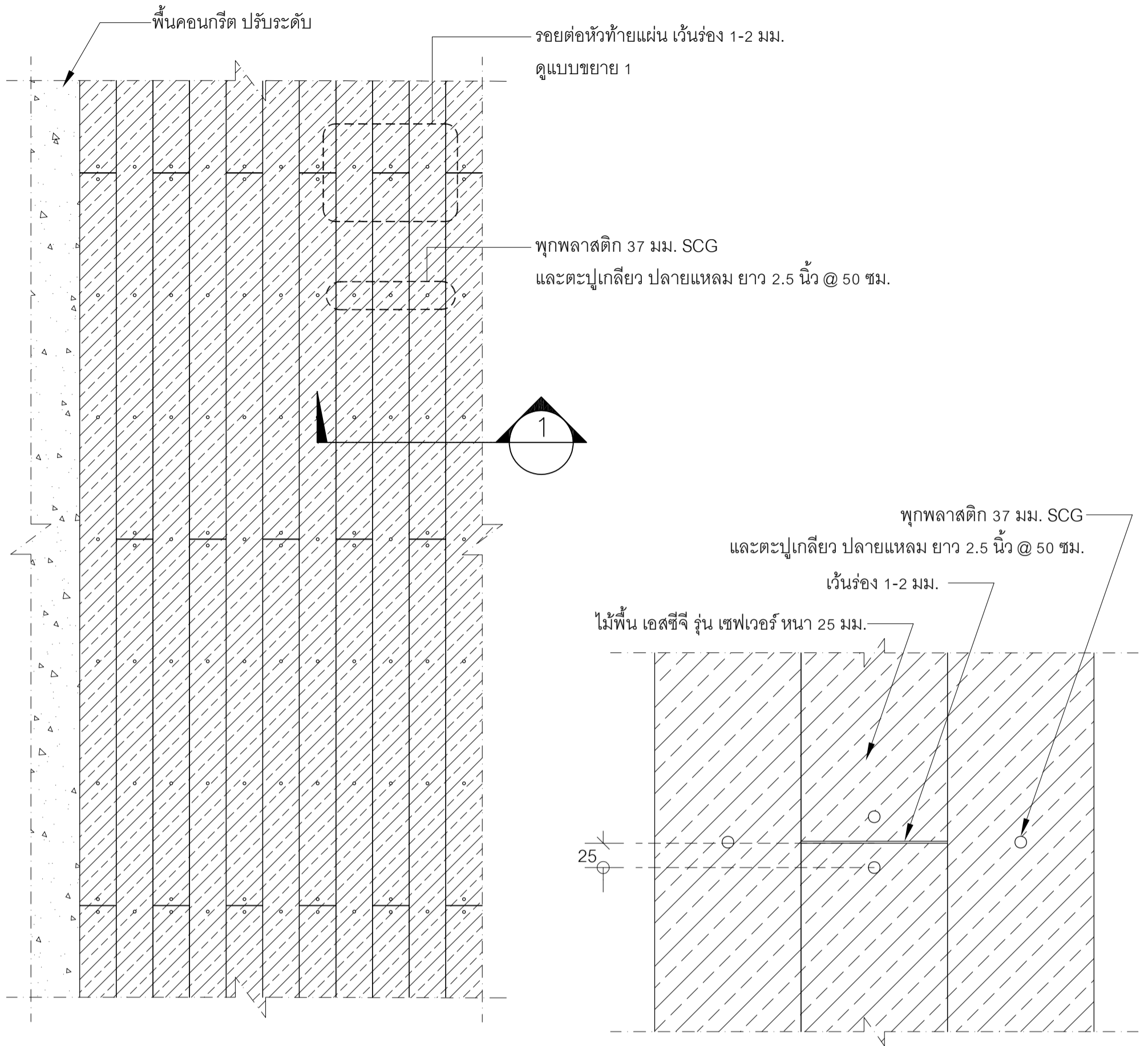
TITLE:

การติดตั้งไม้พื้น เอสซีจี รุ่น เซฟเวอร์ หน้ากว้าง 10 ซม. (4 นิ้ว)

บนพื้นคอนกรีต ปรับระดับ

DRG.NO.:





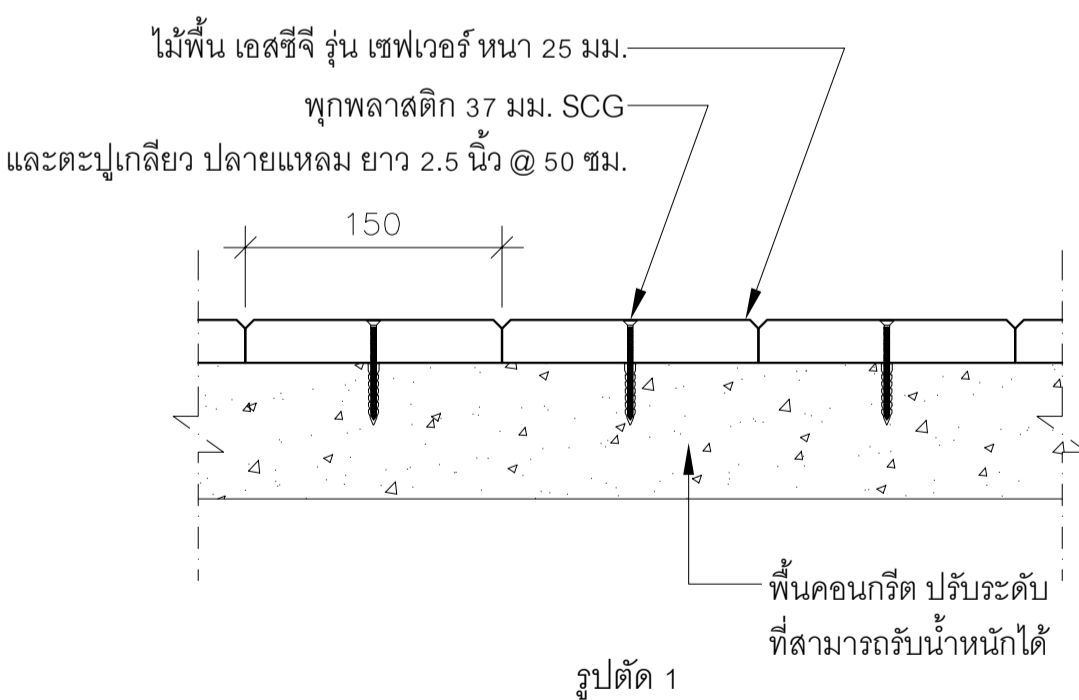
แบบขยาย 1

หมายเหตุ

1. ให้ใช้ชนิดทาไม้พื้นไฟเบอร์ซีเมนต์แบบสามารถป้องกันรอยขีดข่วนได้
2. ให้เพิ่มปูนกาวระหว่างไม้พื้นกับคอนกรีต
กรณี 1 พื้นคอนกรีตไม่ได้ระนาบ (ERROR เกิน 3 มม.)
กรณี 2 ต้องการเพิ่มความแน่นเมื่อเดินแล้วไม่มีเสียง
3. พื้นจะต้องไม่มีการสะสมความชื้น ไม่มีการขังของน้ำ
4. พื้นต้องได้ระนาบและมี Slope ให้สามารถถ่ายเทน้ำได้

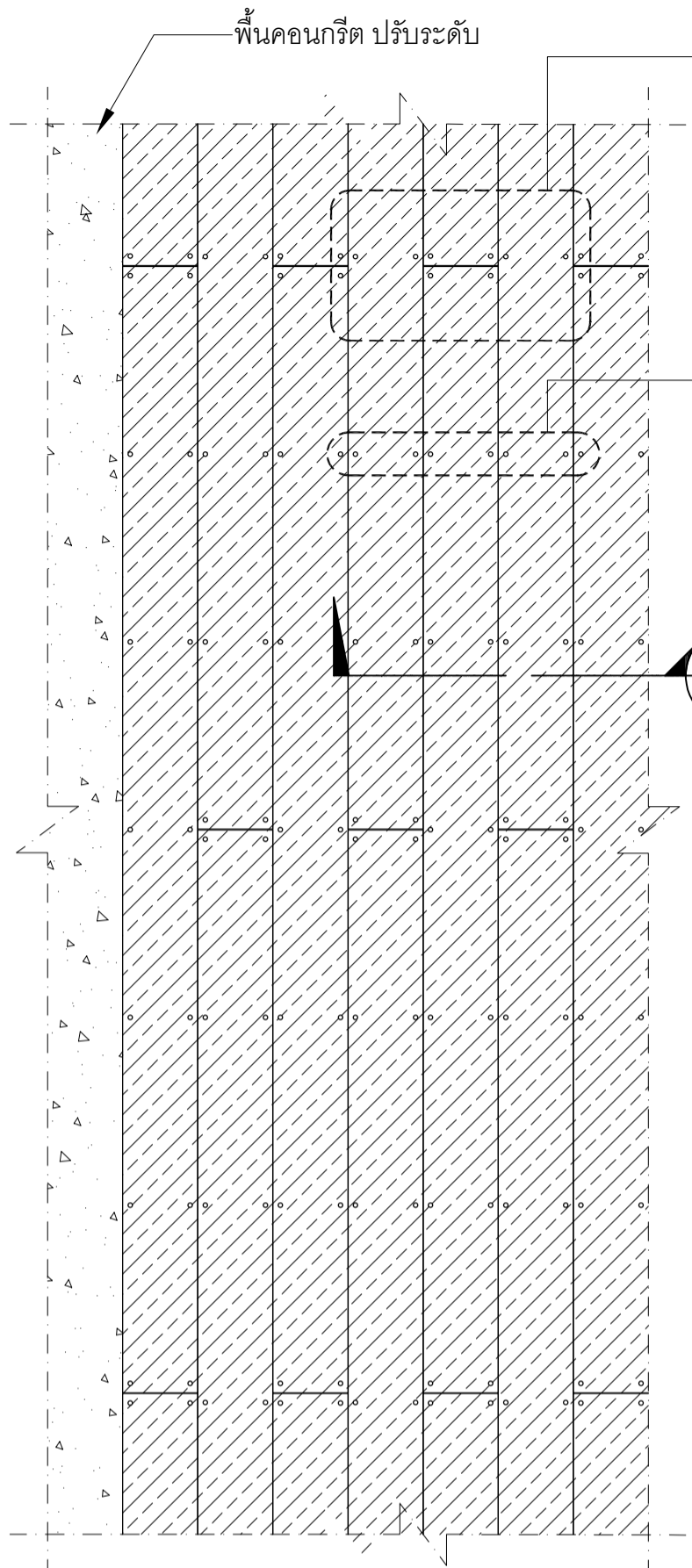
หมายเหตุ การรับน้ำหนักไม้พื้น

1. แนะนำให้ใช้งานบนพื้นที่ที่พักอาศัย (Live Load = 150-200kg/m²)
2. กรณีพื้นที่สาธารณะ ให้ปรึกษาผู้ผลิต
3. ห้ามใช้งานกับพื้นที่รถผ่าน



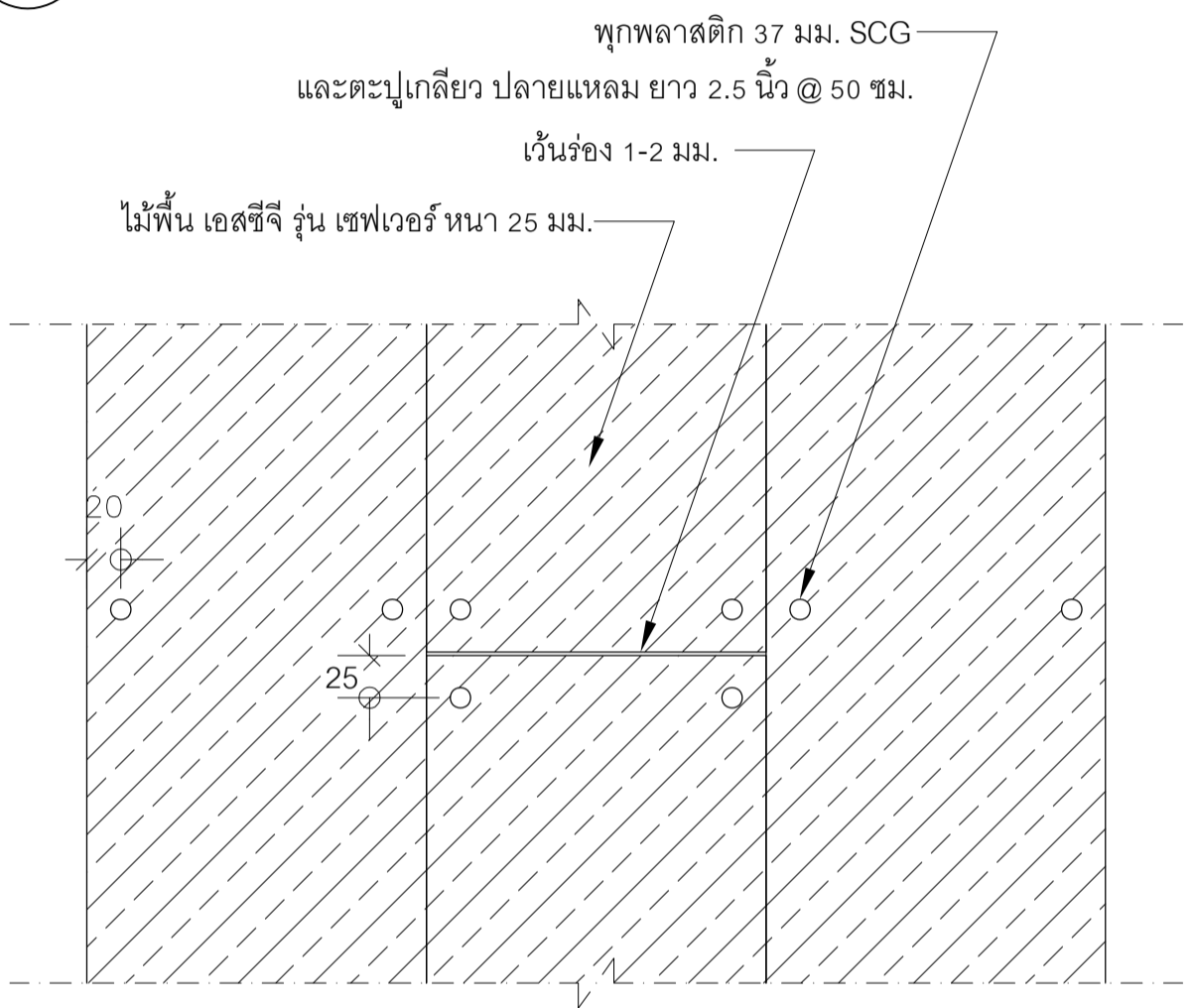
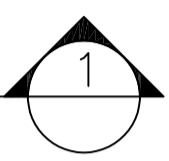
UNLESS OTHERWISE STATED ALL DIMENSIONS ARE IN MILLIMETRES	DRN: SARAWUT F.	TITLE: การติดตั้งไม้พื้น เอลซีจี รุ่น เซฟเวอร์ หน้ากว้าง 15 ซม. (6 นิ้ว) บนพื้นคอนกรีต ปรับระดับ
	CHK: TANAPON P.	
	ISSUED: 12-03-2024	DRG.NO.:
	SCALE:	





รอยต่อหัวทำแผ่น เว้นร่อง 1-2 มม.
ดูแบบขยาย 1

พุกพลาสติก 37 มม. SCG
และตะปูเกลียว ปลายแหลม ยาว 2.5 นิ้ว @ 50 ซม.

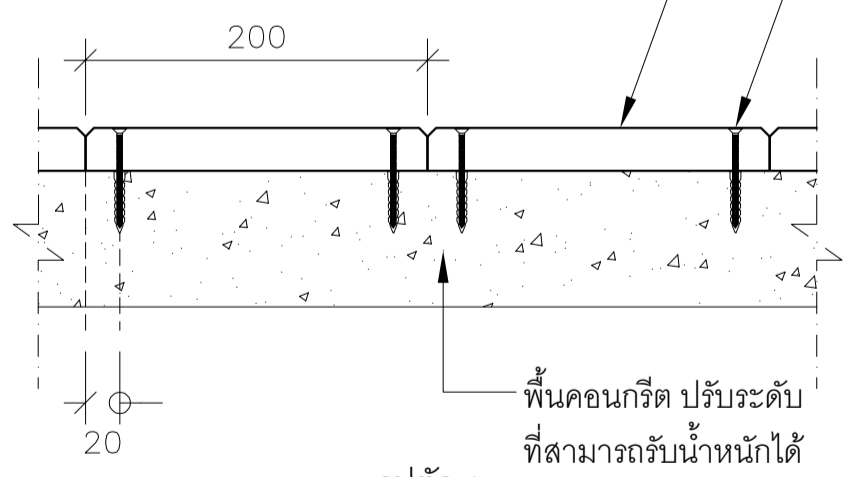


พุกพลาสติก 37 มม. SCG
และตะปูเกลียว ปลายแหลม ยาว 2.5 นิ้ว @ 50 ซม.
เว้นร่อง 1-2 มม.

ไม้พื้น เอสซีจี รุ่น เซฟเวอร์ หน้า 25 มม.

แบบขยาย 1

พุกพลาสติก 37 มม. SCG และ
ตะปูเกลียว ปลายแหลม ยาว 2.5 นิ้ว @ 50 ซม.
ไม้พื้น เอสซีจี รุ่น เซฟเวอร์ หน้า 25 มม.



รูปตัด 1

หมายเหตุ

1. ให้ใช้ชนิดทาไม้พื้นไฟเบอร์ซีเมนต์แบบสามารถป้องกันรอยขีดข่วนได้
2. ให้เพิ่มปูนกาวระหว่างไม้พื้นกับคอนกรีต
กรณี 1 พื้นคอนกรีตไม่ได้ระนาบ (ERROR เกิน 3 มม.)
กรณี 2 ต้องการเพิ่มความแน่นเมื่อเดินแล้วไม่มีเสียง
3. พื้นจะต้องไม่มีการสะสมความชื้น ไม่มีการขังของน้ำ
4. พื้นต้องได้ระนาบและมี Slope ให้สามารถถ่ายเทน้ำได้

หมายเหตุ การรับน้ำหนักไม้พื้น

1. แนะนำให้ใช้งานบนพื้นที่ที่พักอาศัย (Live Load = 150-200kg/m²)
2. กรณีพื้นที่สาธารณะ ให้ปรึกษาผู้ผลิต
3. ห้ามใช้งานกับพื้นที่รถผ่าน

UNLESS OTHERWISE STATED
ALL DIMENSIONS
ARE IN MILLIMETRES

DRN: SARAWUT F.	TITLE:
CHK: TANAPON P.	การติดตั้งไม้พื้น เอสซีจี รุ่น เซฟเวอร์ หน้ากว้าง 20 ซม. (8 นิ้ว) บนพื้นคอนกรีต ปรับระดับ
ISSUED: 12-03-2024	DRG.NO.:
SCALE:	

