


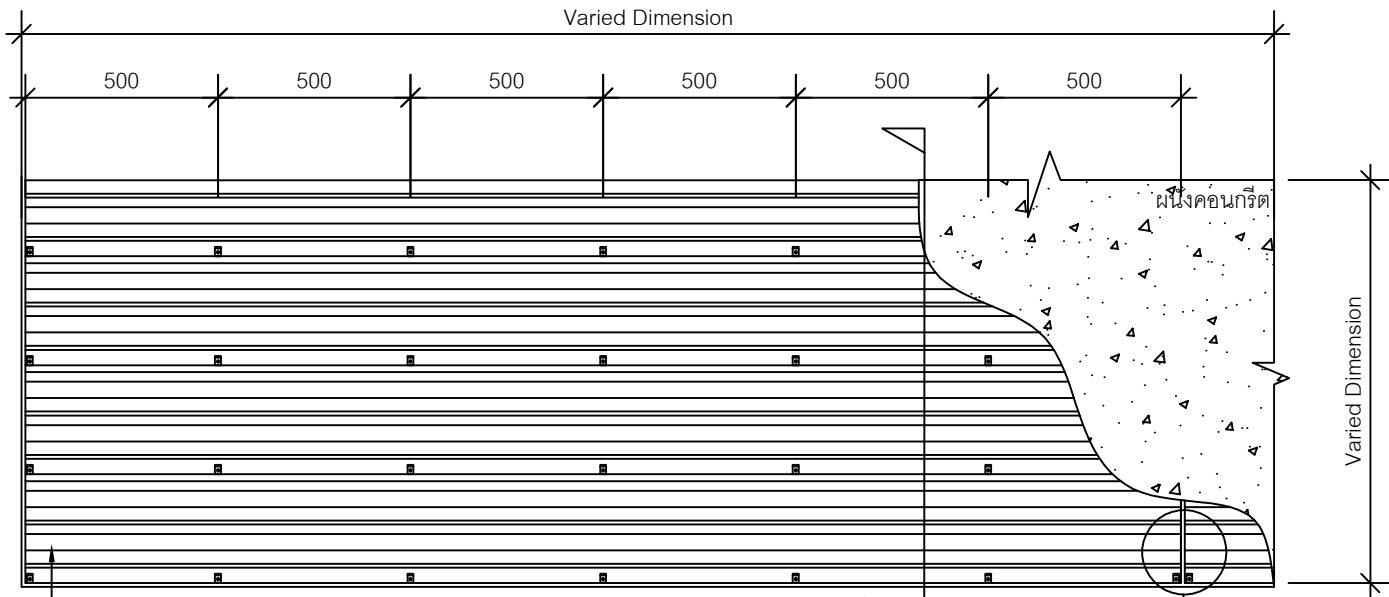
สารบัญ

	หน้า
การติดตั้งผนังตึกแต่ง เอสซีจี รุ่น โมดิโน-เอ็ม 1 บนผนังคอนกรีต ติดตั้งแนวอนแบบมีคลิป	1
การติดตั้งผนังตึกแต่ง เอสซีจี รุ่น โมดิโน-เอ็ม 1 บนผนังคอนกรีต ติดตั้งแนวอนแบบมีคลิป (การจบงาน 1)	2
การติดตั้งผนังตึกแต่ง เอสซีจี รุ่น โมดิโน-เอ็ม 1 บนผนังคอนกรีต ติดตั้งแนวอนแบบมีคลิป (การจบงาน 2)	3
การติดตั้งผนังตึกแต่ง เอสซีจี รุ่น โมดิโน-เอ็ม 1 บนผนังคอนกรีต ติดตั้งแนวอนแบบมีคลิป (การจบงาน 3)	4

หมายเหตุ

1. ระบุว่าของผนังคอนกรีตจะต้องเสมอกัน หรือค่า error ไม่เกิน 3 มม.
2. กรณีแผ่นชนพื้นที่มีความชื้น แนะนำให้ติดแผ่นแรกยกสูงจากพื้นอย่างน้อย 10 มม.
3. กรณีที่แผ่นโดนความชื้นจากด้านหลัง แนะนำให้ทาสีรองพื้นด้านหลังแผ่นด้วย เพื่อป้องกันและลดการดูดซึมน้ำของแผ่น
4. การจบงานปิดขอบบริเวณขอบแผ่น หากยังมีช่องว่างด้านหลังแผ่น ให้เสริมวัสดุหนุน เช่น แผ่นพลาสติก Shim ให้เต็มก่อนขันตะปูเกลียวยึดซ้ำ หลังจากนั้น ให้ฉีดยาวพลังตะปูเป็นจุดๆหรือตลอดแนว เพื่อเสริมความแข็งแรงในการติดตั้งแผ่น และเป็นการลดช่องว่างระหว่างด้านหลังแผ่นกับผนังปูน
5. แนะนำให้ใช้ตะปูเกลียวสแตนเลส โดยเฉพาะพื้นที่ที่ต้องโดนแสงแดด, ฝน และความชื้นเป็นประจำ
6. แนะนำให้ติดตั้งที่ความสูงไม่เกิน 15 เมตร (สำหรับโมดิโน เอ็ม1-เอ็ม5) กรณีใช้ในพื้นที่สูงกว่า 15 เมตร ต้องปรึกษาวิศวกรของบริษัทผู้ผลิต
7. การเก็บงานบริเวณหัวแผ่นด้านบนบนสุด แนะนำให้มีวัสดุปิดคลุมด้านบน เช่น แฟลชซิง หรือติดให้อยู่ภายใต้ชายคา เพื่อป้องกันน้ำเข้าด้านหลังแผ่นโดยตรง
8. สินค้าเป็นผนังตึกแต่งเท่านั้น ไม่สามารถนำมาใช้เป็นผนังกันน้ำ 100% ผนังงานต้องมีการเตรียมผนังสำหรับกันน้ำไว้แล้ว

UNLESS OTHERWISE STATED ALL DIMENSIONS ARE IN MILLIMETRES	DRN: NATTAPHONG K.	TITLE: สารบัญ / หมายเหตุ	
	CHK: PEELAK W.		
	ISSUED: 11-2023	DRG.NO.: SW-MN1-C-00	
	SCALE: 1:20		
			

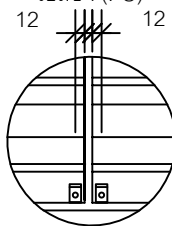


ผนังตกแต่ง เอสซีซี รุ่น โมดิโน - เอ็ม 1

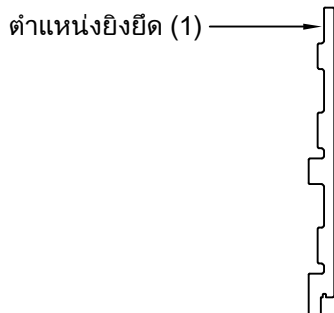
รูปด้านหน้า



ยาแนวกว้าง 5 มม. หรือมากกว่า
และยาแนวด้วยกาวยาแนวโพลียูรีเทน
เอสซีซี (PU)



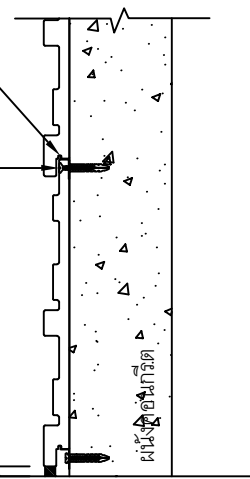
ตำแหน่งยึดสกรู



ชุดตัวล็อก โมดิโน เอสซีซี
ยึดตามตำแหน่งรูเจาะนำ

พุกพลาสติก เอสซีซี ยาว 37 มม.
และตะปูเกลียว เอสซีซี ปลายแหลมยาว 38 มม.
Class 3 หรือ สแตนเลส
ยึดระยะห่างทุกๆ 50 ซม.

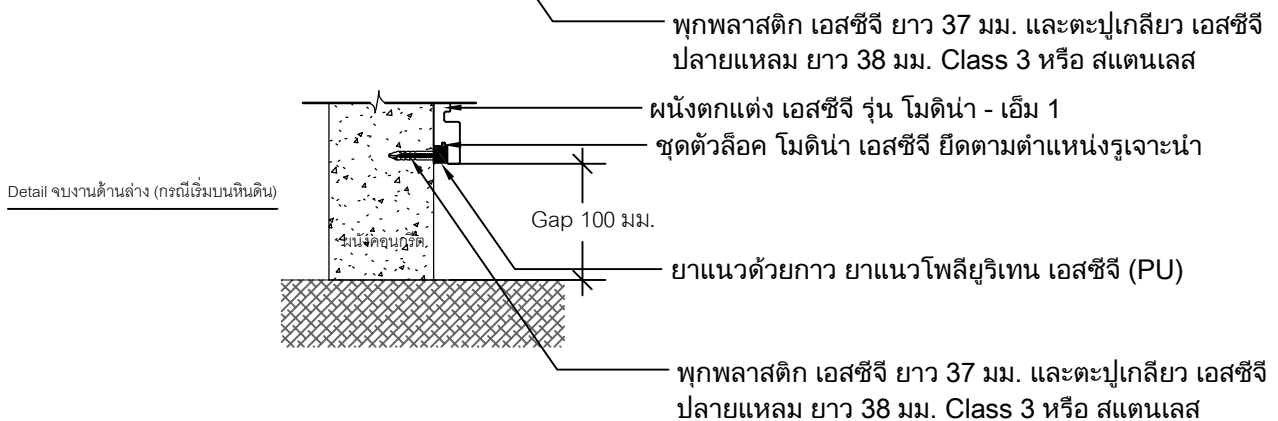
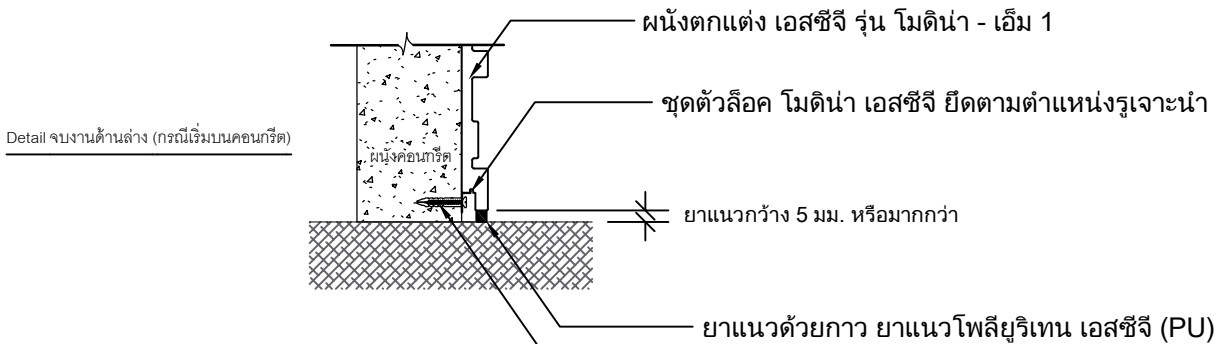
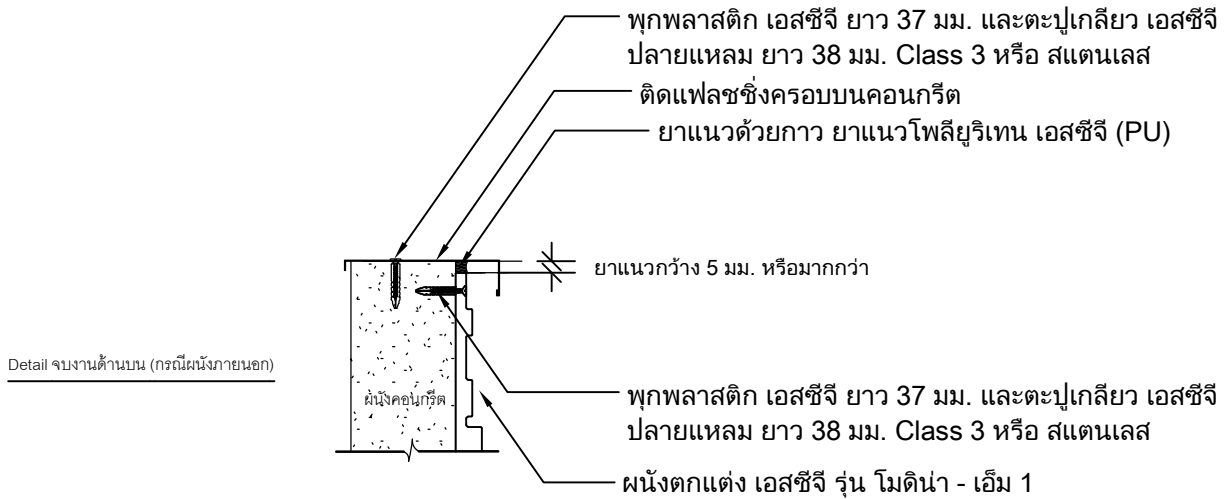
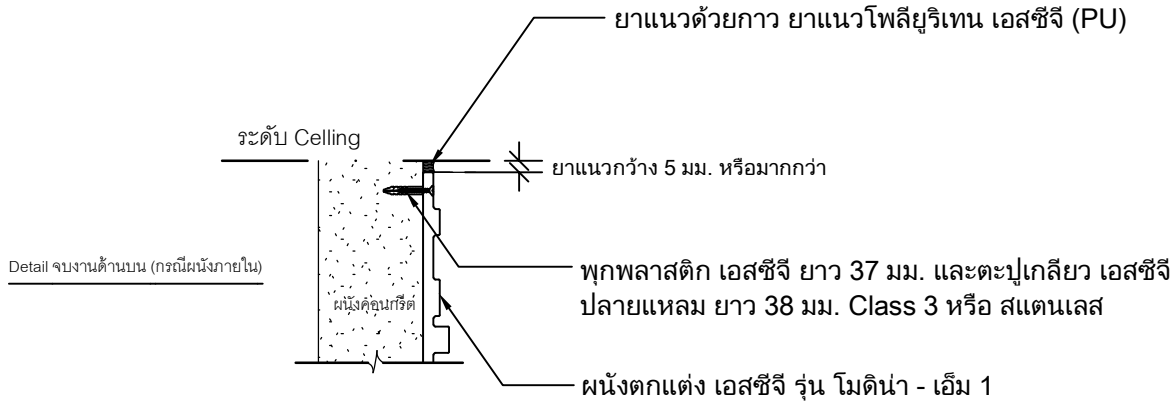
ยาแนวกว้าง 5 มม. หรือมากกว่า
และยาแนวด้วยกาวยาแนวโพลียูรีเทน
เอสซีซี (PU)



รูปตัด 1

*หมายเหตุ สินค้าเป็นผนังตกแต่งเท่านั้น ไม่สามารถนำมาใช้เป็นผนังกันน้ำ 100% ผนังงานต้องมีการเตรียมผนังสำหรับกันน้ำไว้แล้ว

UNLESS OTHERWISE STATED ALL DIMENSIONS ARE IN MILLIMETRES	DRN: NATTAPHONG K.	TITLE: การติดตั้งผนังตกแต่ง เอสซีซี รุ่น โมดิโน-เอ็ม 1 บนผนังคอนกรีต ติดตั้งแนวนอนแบบมีคิลิป	
	CHK: PEELAK W.		
	ISSUED: 11-2023	DRG.NO.: SW-MN1-C-01	
	SCALE: 1:20		



UNLESS OTHERWISE STATED
ALL DIMENSIONS
ARE IN MILLIMETRES

DRN:
NATTAPHONG K.

CHK:
PEELAK W.

ISSUED:
11-2023

SCALE:
1:20

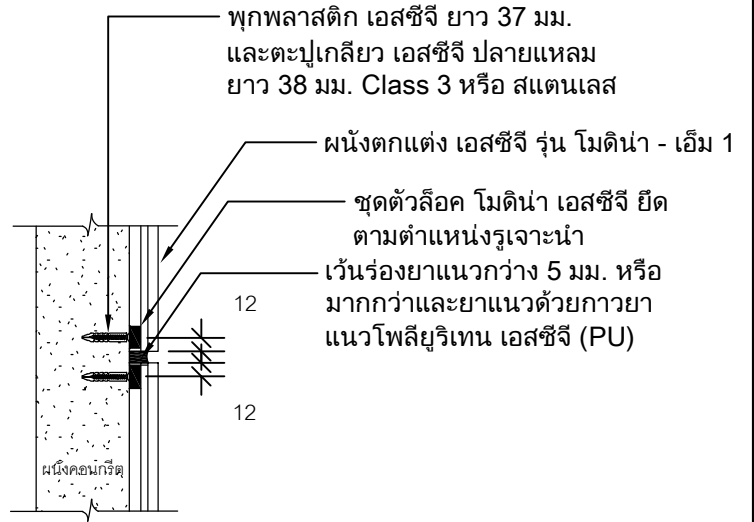
TITLE:

การติดตั้งผนังตกแต่ง เอสซีจี รุ่น โมดิโน-เอ็ม 1 บนผนังคอนกรีต
ติดตั้งแนวอนแบบมีคิลิป (การจบงาน 1)

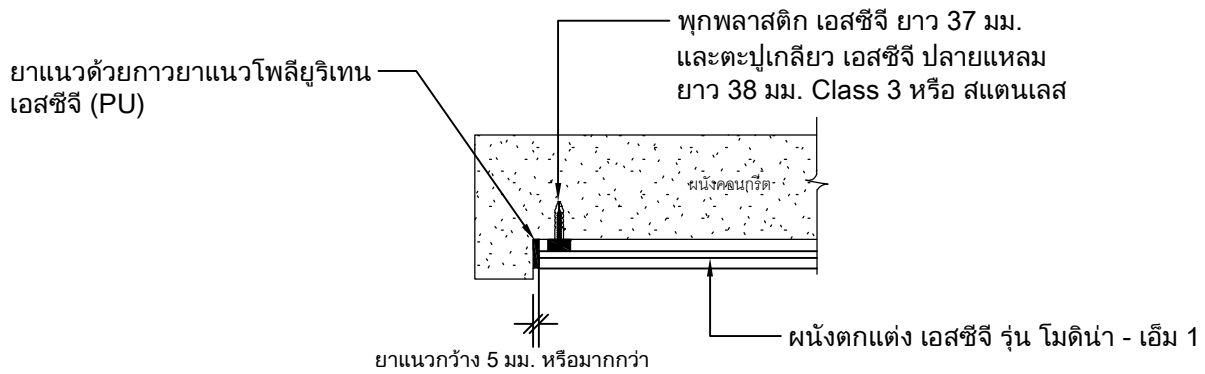
DRG.NO.:

SW-MN1-C-02

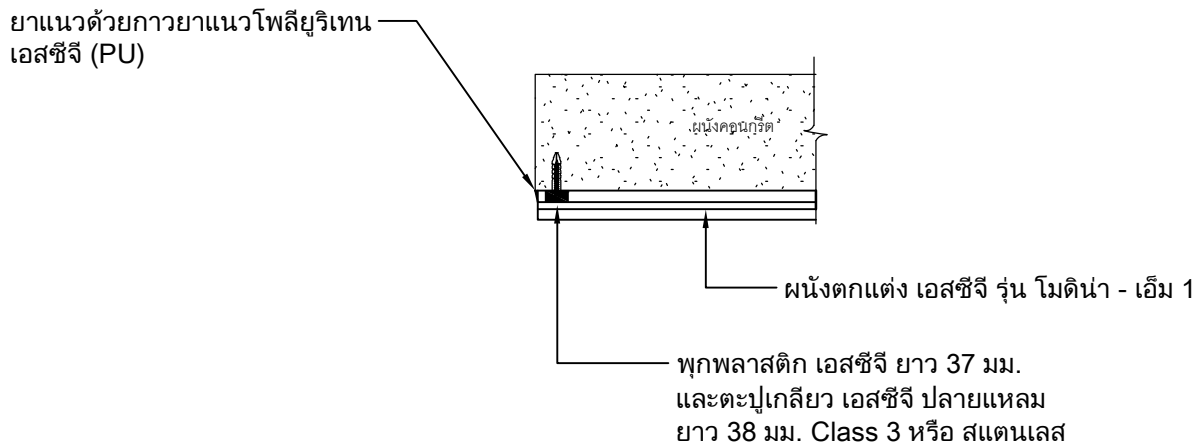




Detail รอยต่อระหว่างแผ่น



Detail จบงานด้านข้าง กรณีชนขอบคอนกรีต



Detail จบงานด้านข้าง กรณีไม่ชนขอบคอนกรีต

UNLESS OTHERWISE STATED
ALL DIMENSIONS
ARE IN MILLIMETRES

DRN:
NATTAPHONG K.

CHK:
PEELAK W.

ISSUED:
10-2023

SCALE:
1:20

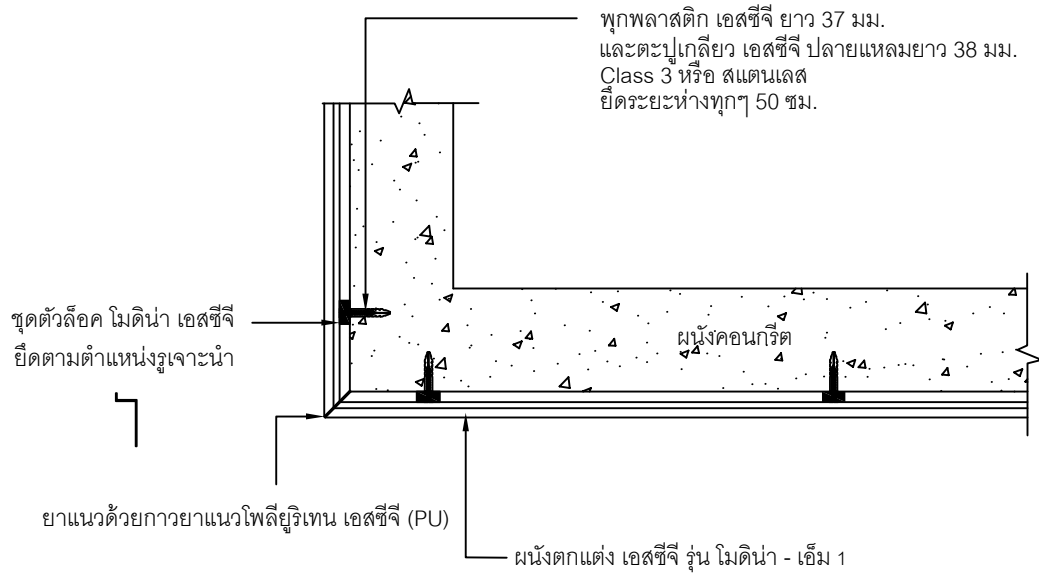
TITLE:

การติดตั้งผนังตอกแต่ง เอสซีจี รุ่น โมดิโน-เอ็ม 1 บนผนังคอนกรีต
ติดตั้งแนวอนแบบมีคิลิป (การจบงาน 2)

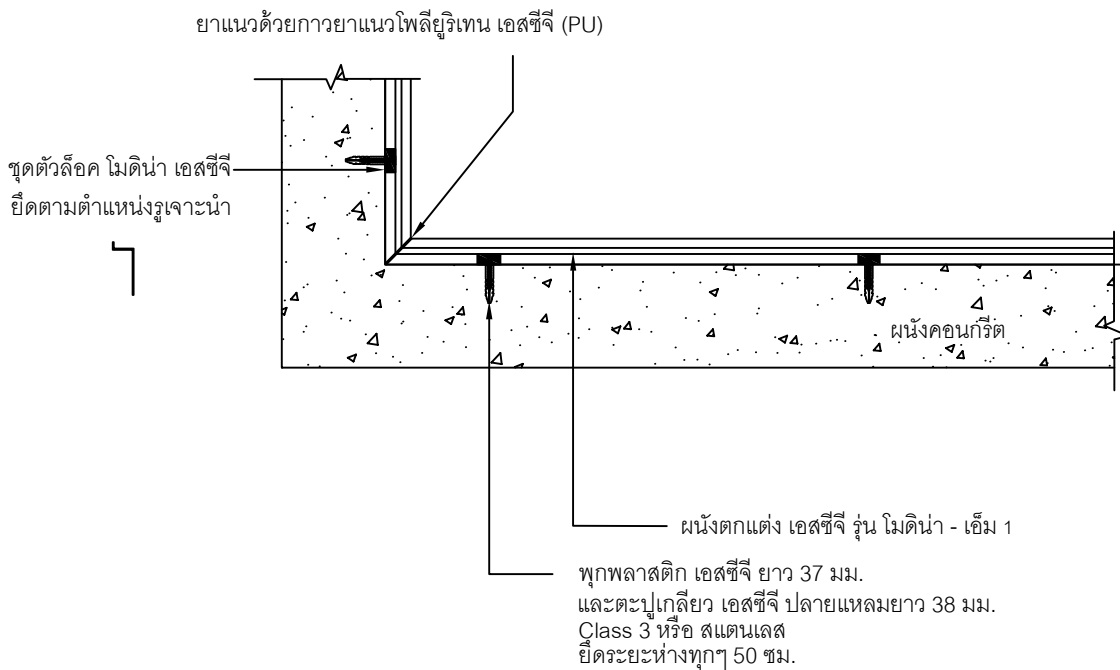
DRG.NO.:

SW-MN1-C-03





Detail ใช้งานภายนอก



Detail ใช้งานมุมใน

UNLESS OTHERWISE STATED
ALL DIMENSIONS
ARE IN MILLIMETRES

DRN:
NATTAPHONG K.

CHK:
PEELAK W.

ISSUED:
10-2023

SCALE:
1:20

TITLE:
การติดตั้งผนังตกแต่ง เอสซีจี รุ่น โมดิโน่า-เอ็ม 1 บนผนังคอนกรีต
ติดตั้งแนวอนแบบมีคิลิป (การจบงาน 3)

DRG.NO.:
SW-MN1-C-04



สารบัญ

หน้า

การติดตั้งผนังตกแต่ง เอสซีจี รุ่น โมดิโน-เอ็ม 2 บนผนังคอนกรีต ติดตั้งแนวอนแบบมีคลิป	_____	1
การติดตั้งผนังตกแต่ง เอสซีจี รุ่น โมดิโน-เอ็ม 2 บนผนังคอนกรีต ติดตั้งแนวอนแบบมีคลิป (การจบงาน 1)	_____	2
การติดตั้งผนังตกแต่ง เอสซีจี รุ่น โมดิโน-เอ็ม 2 บนผนังคอนกรีต ติดตั้งแนวอนแบบมีคลิป (การจบงาน 2)	_____	3
การติดตั้งผนังตกแต่ง เอสซีจี รุ่น โมดิโน-เอ็ม 2 บนผนังคอนกรีต ติดตั้งแนวอนแบบมีคลิป (การจบงาน 3)	_____	4

หมายเหตุ

1. ระบายของผนังคอนกรีตจะต้องเสมอกัน หรือค่า error ไม่เกิน 3 มม.
2. กรณีแผ่นชนพื้นที่มีความชื้น แนะนำให้ติดแผ่นแรกยกสูงจากพื้นอย่างน้อย 10 มม.
3. กรณีที่แผ่นโดนความชื้นจากด้านหลัง แนะนำให้ทำสีรองพื้นด้านหลังแผ่นด้วย เพื่อป้องกันและลดการดูดซึมน้ำของแผ่น
4. การจบงานปิดขอบบริเวณขอบแผ่น หากยังมีช่องว่างด้านหลังแผ่น ให้เสริมวัสดุหนุน เช่น แผ่นพลาสติก Shim ให้เต็มก่อนขันตะปูเกลียวยึดซ้ำ หลังจากนั้น ให้ฉีกาวพลังตะปูเป็นจุดๆหรือตลอดแนว เพื่อเสริมความแข็งแรงในการติดตั้งแผ่น และเป็นการลดช่องว่างระหว่างด้านหลังแผ่นกับผนังปูน
5. แนะนำให้ใช้ตะปูเกลียวสแตนเลส โดยเฉพาะพื้นที่ที่ต้องโดนแสงแดด, ฝ้าฝน และความชื้นเป็นประจำ
6. แนะนำให้ติดตั้งที่ความสูงไม่เกิน 15 เมตร (สำหรับโมดิโน เอ็ม1-เอ็ม5) กรณีใช้ในพื้นที่สูงกว่า 15 เมตร ต้องปรึกษาวิศวกรของบริษัทผู้ผลิต
7. การเก็บงานบริเวณหัวแผ่นด้านบนสุด แนะนำให้มีวัสดุปิดคลุมด้านบน เช่น แพลชชิง หรือติดให้อยู่ภายใต้ชายคา เพื่อป้องกันน้ำเข้าด้านหลังแผ่นโดยตรง
8. สินค้าเป็นผนังตกแต่งเท่านั้น ไม่สามารถนำมาใช้เป็นผนังกันน้ำ 100% ผนังงานต้องมีการเตรียมผนังสำหรับกันน้ำไว้แล้ว

UNLESS OTHERWISE STATED
ALL DIMENSIONS
ARE IN MILLIMETRES

DRN:
NATTAPHONG K.

CHK:
PEELAK W.

ISSUED:
11-2023

SCALE:
1:20

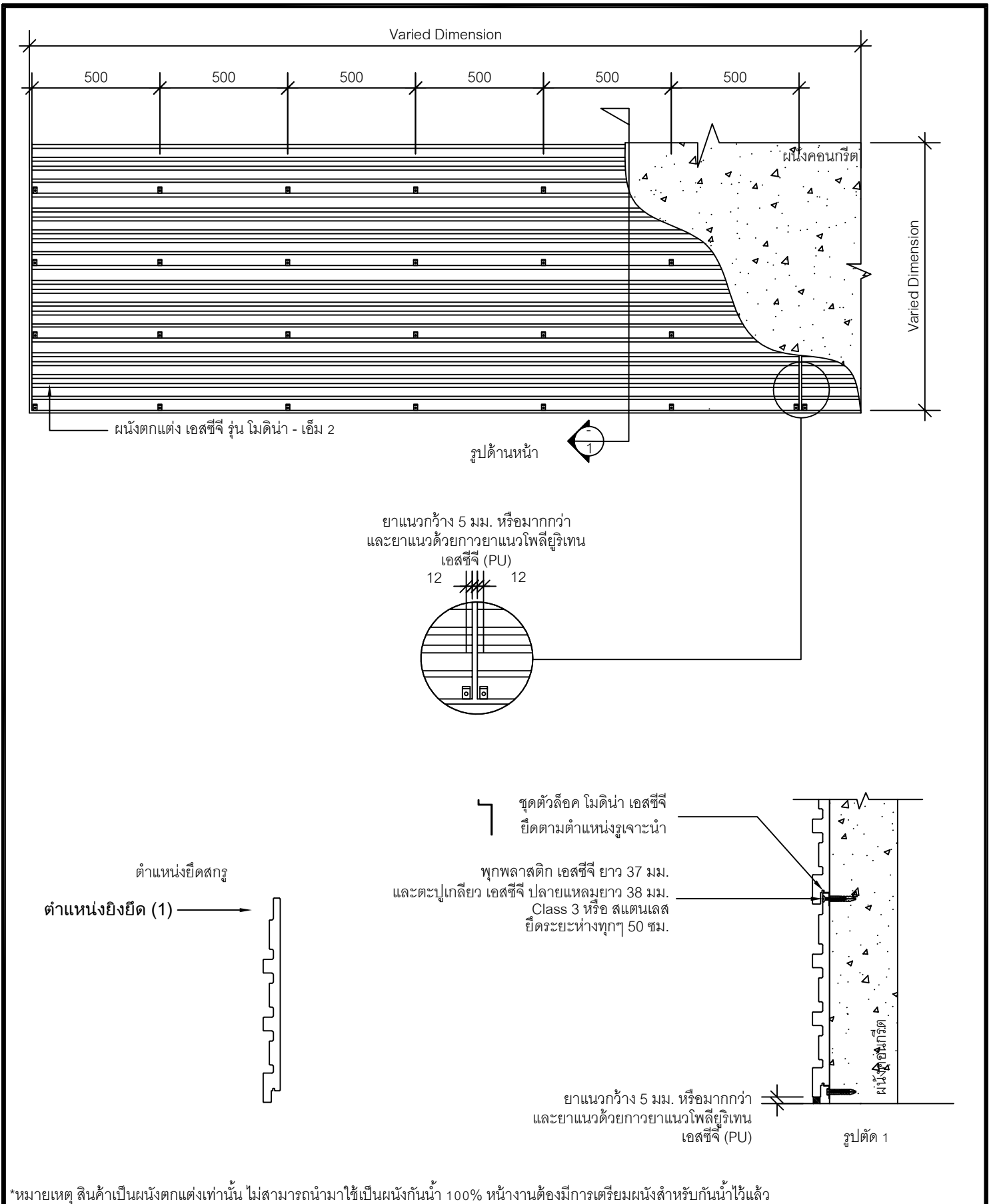
TITLE:

สารบัญ / หมายเหตุ

DRG.NO.:

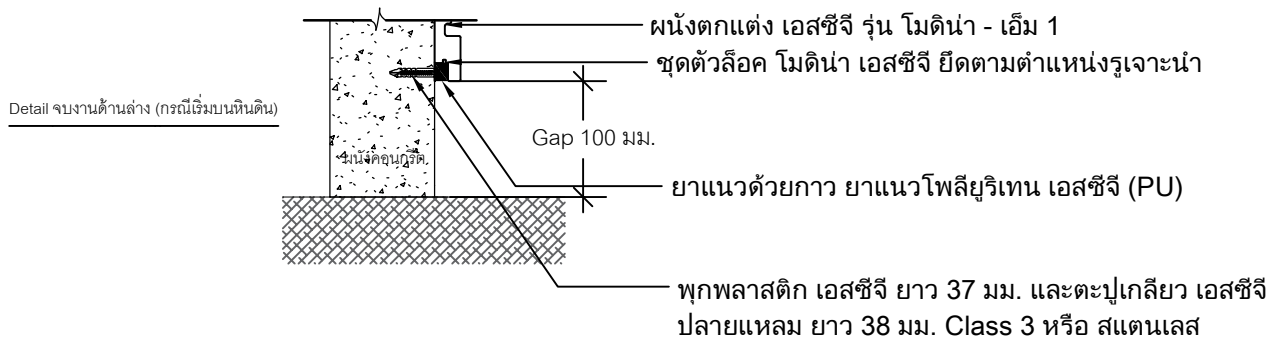
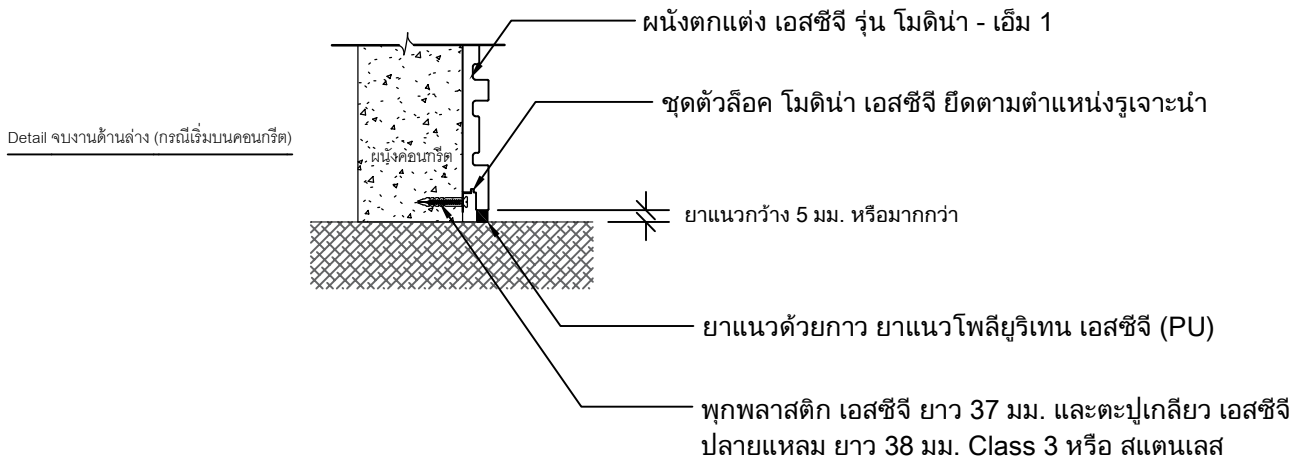
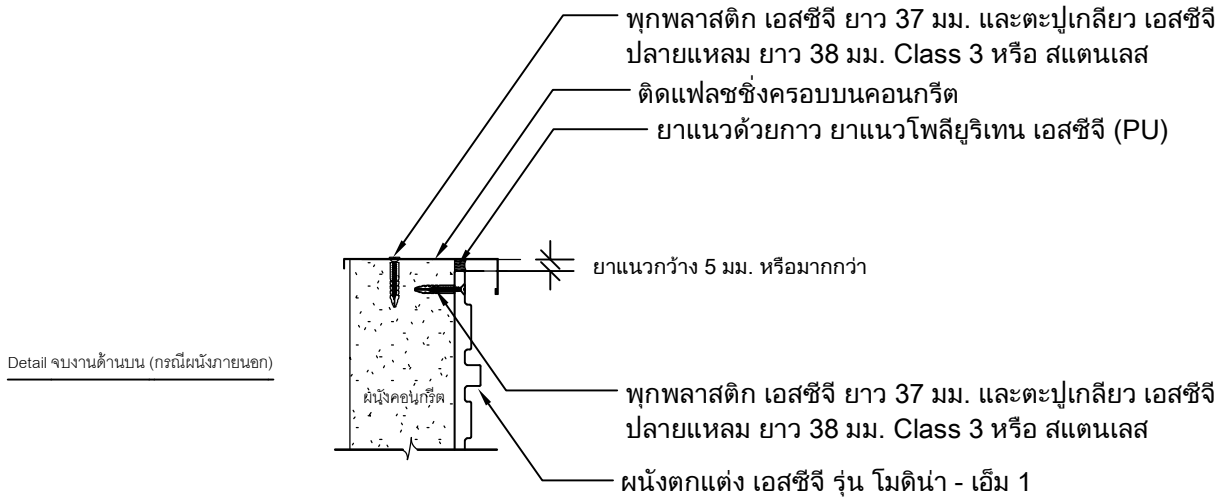
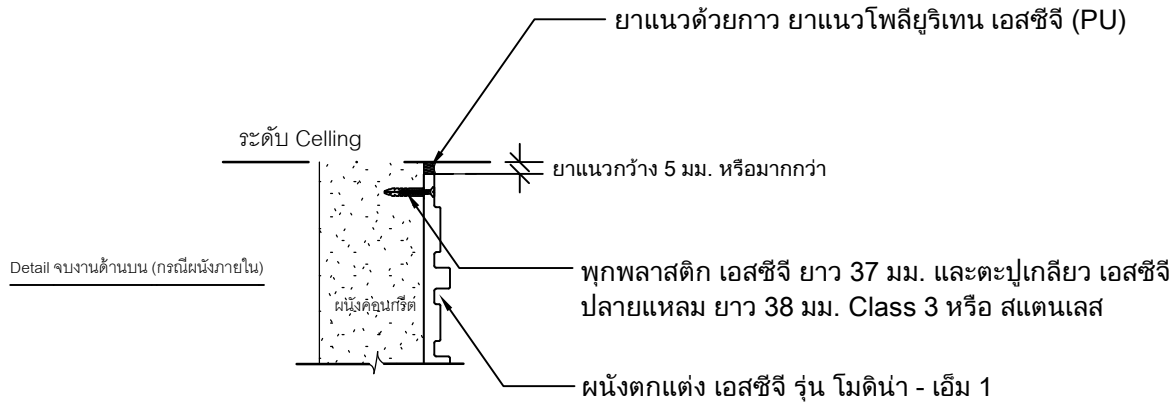
SW-MN2-C-00





*หมายเหตุ สีน้าเป็นผนังตกแต่งเท่านั้น ไม่สามารถนำมาใช้เป็นผนังกันน้ำ 100% ผนังงานต้องมีการเตรียมผนังสำหรับกันน้ำไว้แล้ว

UNLESS OTHERWISE STATED ALL DIMENSIONS ARE IN MILLIMETRES	DRN: NATTAPHONG K.	TITLE: การติดตั้งผนังตกแต่ง เอสซีจี รุ่น โมดิโน-เอ็ม 2 บนผนังคอนกรีต ติดตั้งแนวอนแบบมีคลิป
	CHK: PEELAK W.	DRG.NO.:
	ISSUED: 10-2023	SW-MN2-C-01
	SCALE: 1:20	



UNLESS OTHERWISE STATED
ALL DIMENSIONS
ARE IN MILLIMETRES

DRN:
NATTAPHONG K.

CHK:
PEELAK W.

ISSUED:
10-2023

SCALE:
1:20

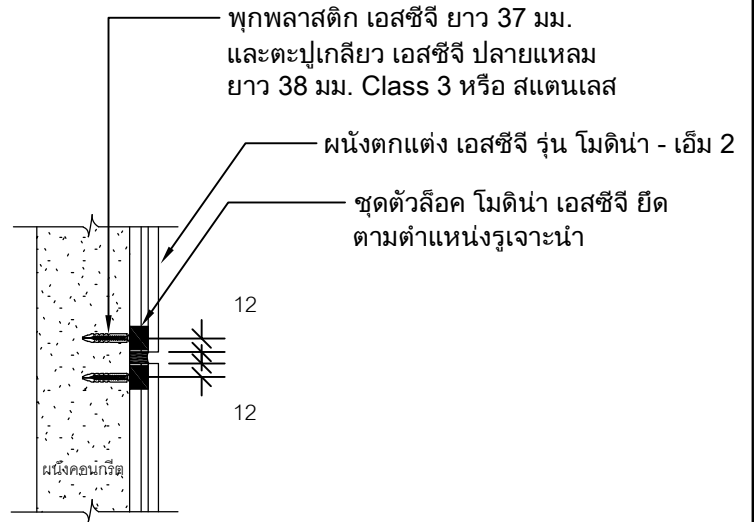
TITLE:

การติดตั้งผนังตกแต่ง เอสซีจี รุ่น โมดิน่า-เอ็ม 2 บนผนังคอนกรีต
ติดตั้งแนวอนแบบมีคิลิป (การจบงาน 1)

DRG.NO.:

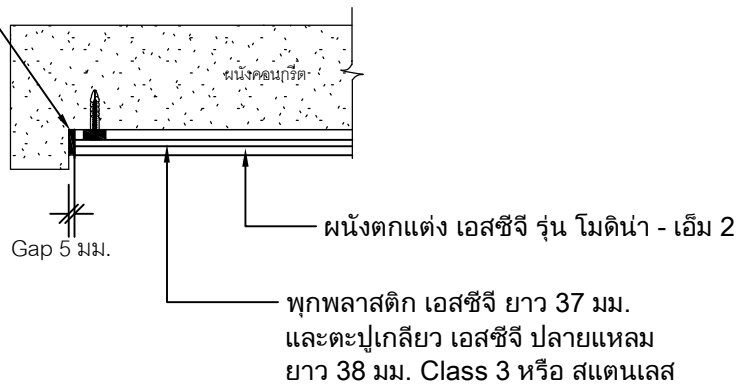
SW-MN2-C-02





Detail รอยต่อระหว่างแผ่น

ยาแนวด้วยกาวยาแนวโพลียูรีเทน
เอสซีจี (PU)



Detail จบงานด้านข้าง กรณีชนขอบคอนกรีต

ยาแนวด้วยกาวยาแนวโพลียูรีเทน
เอสซีจี (PU)



Detail จบงานด้านข้าง กรณีไม่ชนขอบคอนกรีต

UNLESS OTHERWISE STATED
ALL DIMENSIONS
ARE IN MILLIMETRES

DRN:
NATTAPHONG K.

CHK:
PEELAK W.

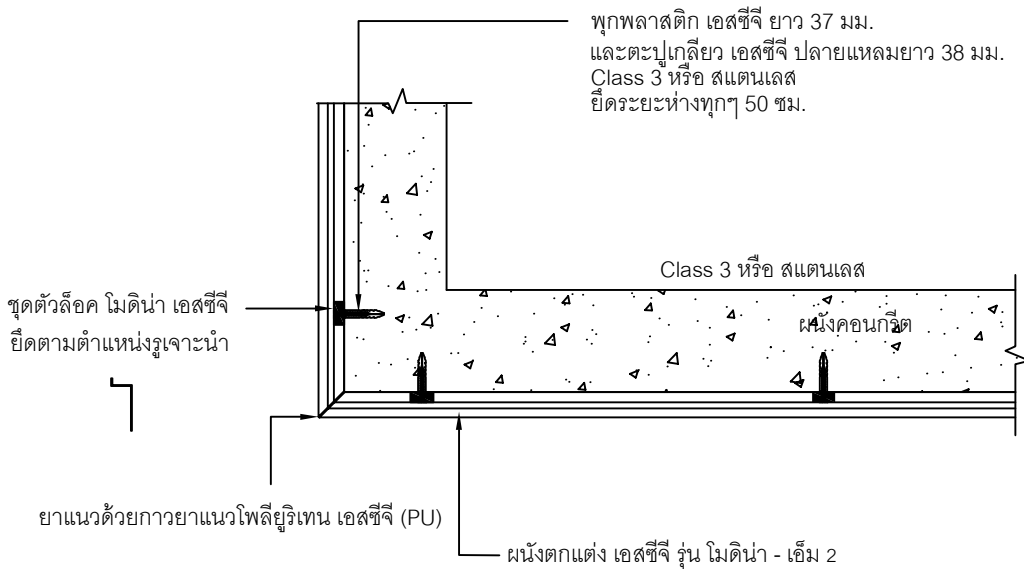
ISSUED:
10-2023

SCALE:
1:20

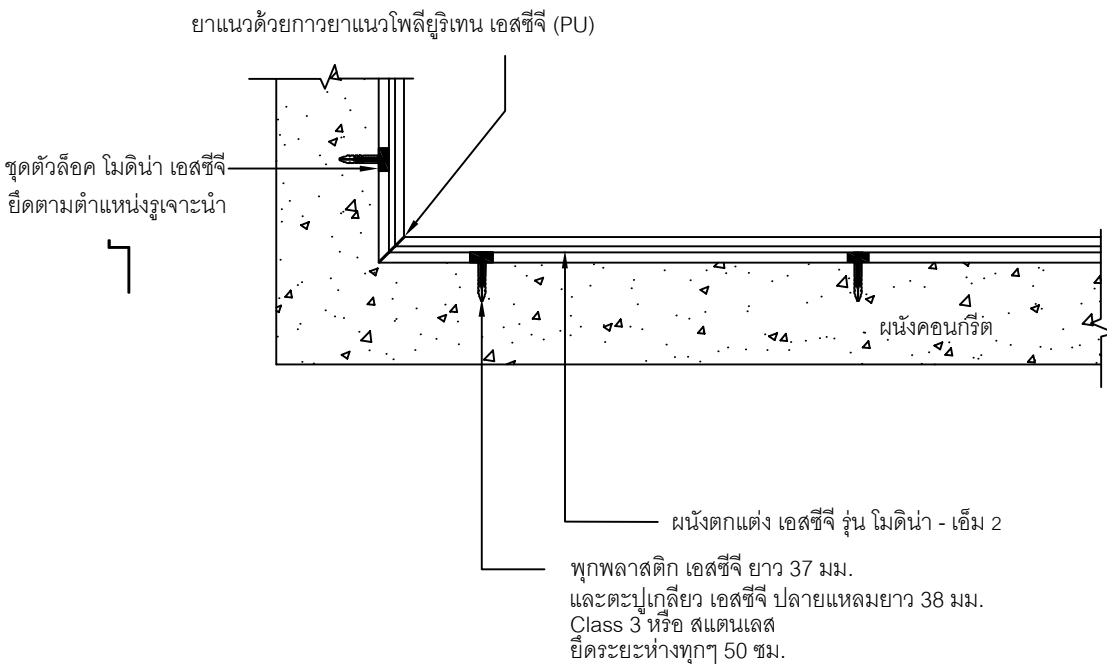
TITLE:
การติดตั้งผนังตอกแต่ง เอสซีจี รุ่น โมดิหน้า-เอ็ม 2 บนผนังคอนกรีต
ติดตั้งแนวอนแบบมีคิลิป (การจบงาน 2)

DRG.NO.:
SW-MN2-C-03





Detail ใช้งานมุมนอก



Detail ใช้งานมุมใน

UNLESS OTHERWISE STATED ALL DIMENSIONS ARE IN MILLIMETRES	DRN: NATTAPHONG K.	TITLE: การติดตั้งผนังตกแต่ง เอสซีจี รุ่น ไมดีน่า-เอ็ม 2 บนผนังคอนกรีต ติดตั้งแนวนอนแบบมีคิลิป (การใช้งาน 3)	
	CHK: PEELAK W.	DRG.NO.:	
	ISSUED: 10-2023	SW-MN2-C-04	
	SCALE: 1:20		


สารบัญ

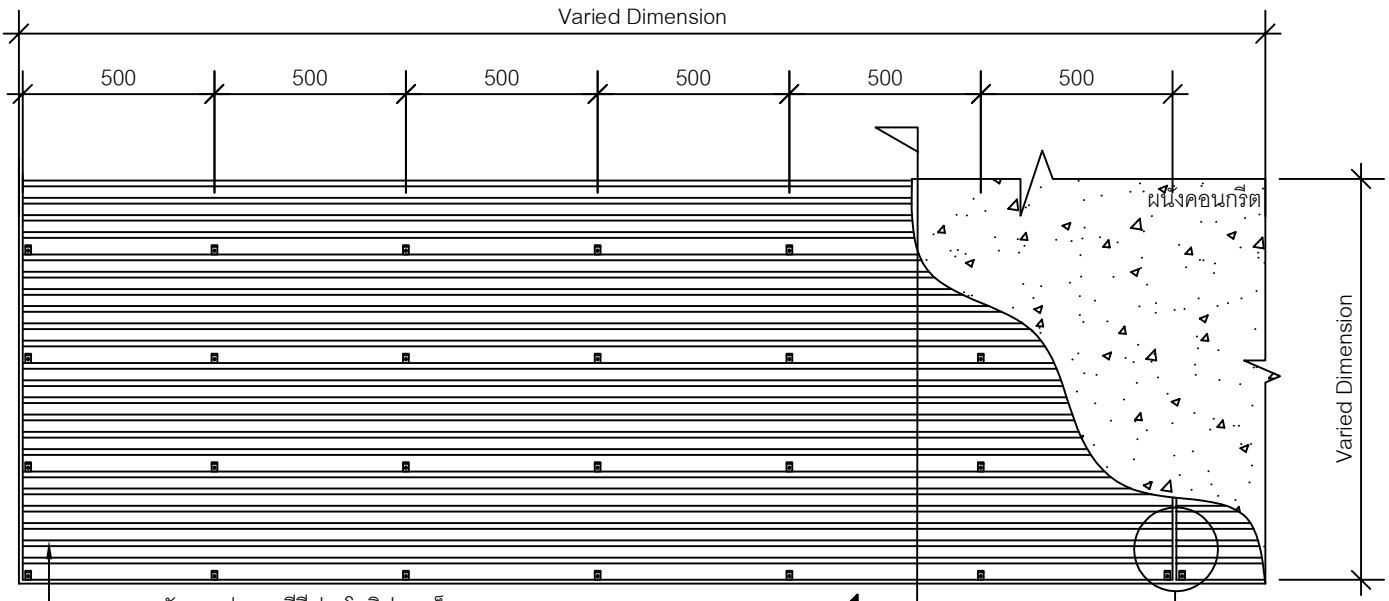
	หน้า
การติดตั้งผนังตึกแต่ง เอสซีจี รุ่น โมดิโน-เอ็ม 3 บนผนังคอนกรีต ติดตั้งแนวอนแบบมีคลิป _____	1
การติดตั้งผนังตึกแต่ง เอสซีจี รุ่น โมดิโน-เอ็ม 3 บนผนังคอนกรีต ติดตั้งแนวอนแบบมีคลิป (การจบงาน 1) _____	2
การติดตั้งผนังตึกแต่ง เอสซีจี รุ่น โมดิโน-เอ็ม 3 บนผนังคอนกรีต ติดตั้งแนวอนแบบมีคลิป (การจบงาน 2) _____	3
การติดตั้งผนังตึกแต่ง เอสซีจี รุ่น โมดิโน-เอ็ม 3 บนผนังคอนกรีต ติดตั้งแนวอนแบบมีคลิป (การจบงาน 3) _____	4

หมายเหตุ

1. ระบุว่าของผนังคอนกรีตจะต้องเสมอกัน หรือค่า error ไม่เกิน 3 มม.
2. กรณีแผ่นชนพื้นที่มีความชื้น แนะนำให้ติดแผ่นแรกยกสูงจากพื้นอย่างน้อย 10 มม.
3. กรณีที่แผ่นโดนความชื้นจากด้านหลัง แนะนำให้ทำสีรองพื้นด้านหลังแผ่นด้วย เพื่อป้องกันและลดการดูดซึมน้ำของแผ่น
4. การจบงานปิดขอบบริเวณขอบแผ่น หากยังมีช่องว่างด้านหลังแผ่น ให้เสริมวัสดุหนุน เช่น แผ่นพลาสติก Shim ให้เต็มก่อนขันตะปูเกลียวยึดซ้ำ หลังจากนั้น ให้ฉีกาวพลังตะปูเป็นจุดๆหรือตลอดแนว เพื่อเสริมความแข็งแรงในการติดตั้งแผ่น และเป็นการลดช่องว่างระหว่างด้านหลังแผ่นกับผนังปูน
5. แนะนำให้ใช้ตะปูเกลียวสแตนเลส โดยเฉพาะพื้นที่ที่ต้องโดนแสงแดด, ฝ้าฝน และความชื้นเป็นประจำ
6. แนะนำให้ติดตั้งที่ความสูงไม่เกิน 15 เมตร (สำหรับโมดิโน เอ็ม1-เอ็ม5) กรณีใช้ในพื้นที่สูงกว่า 15 เมตร ต้องปรึกษาวิศวกรของบริษัทผู้ผลิต
7. การเก็บงานบริเวณหัวแผ่นด้านบนบนสุด แนะนำให้มีวัสดุปิดคลุมด้านบน เช่น แฟลชซิง หรือติดให้อยู่ภายใต้ชายคา เพื่อป้องกันน้ำเข้าด้านหลังแผ่นโดยตรง
8. สินค้าเป็นผนังตึกแต่งเท่านั้น ไม่สามารถนำมาใช้เป็นผนังกันน้ำ 100% ผนังงานต้องมีการเตรียมผนังสำหรับกันน้ำไว้แล้ว

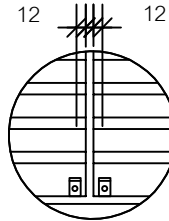
UNLESS OTHERWISE STATED ALL DIMENSIONS ARE IN MILLIMETRES	DRN: NATTAPHONG K.	TITLE: สารบัญ / หมายเหตุ	
	CHK: PEELAK W.		
	ISSUED: 11-2023	DRG.NO.: SW-MN3-C-00	
	SCALE: 1:20		





รูปด้านหน้า

ยาแนวกว้าง 5 มม. หรือมากกว่า
และยาแนวด้วยกาวยาแนวโพลียูรีเทน
เอสซีจี (PU)

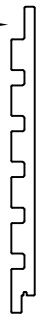


ชุดตัวล็อค โมดิโน่า เอสซีจี
ยึดตามตำแหน่งรูเจาะนำ

ฟูกพลาสติก เอสซีจี ยาว 37 มม.
และตะปูเกลียว เอสซีจี ปลายแหลมยาว 38 มม.
Class 3 หรือ สแตนเลส
ยึดระยะห่างทุกๆ 50 ซม.

ตำแหน่งยึดสลัก

ตำแหน่งยิงยึด (1)



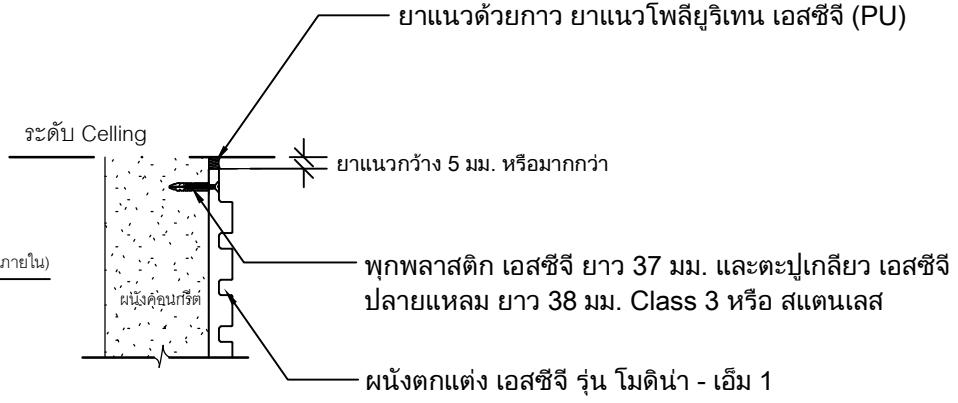
ยาแนวกว้าง 5 มม. หรือมากกว่า
และยาแนวด้วยกาวยาแนวโพลียูรีเทน
เอสซีจี (PU)

รูปตัด 1

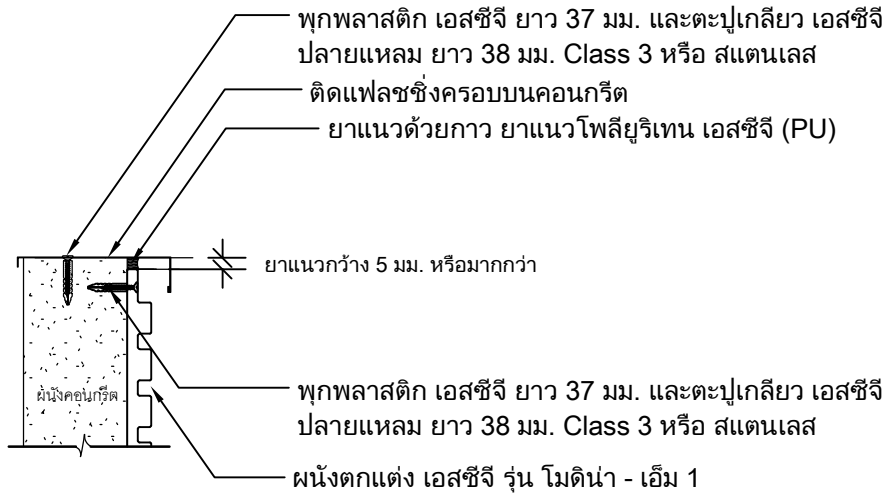
*หมายเหตุ สินค้าเป็นผนังตกแต่งเท่านั้น ไม่สามารถนำมาใช้เป็นผนังกันน้ำ 100% ผนังงานต้องมีการเตรียมผนังสำหรับกันน้ำไว้แล้ว

UNLESS OTHERWISE STATED ALL DIMENSIONS ARE IN MILLIMETRES	DRN: NATTAPHONG K.	TITLE: การติดตั้งผนังตกแต่ง เอสซีจี รุ่น โมดิโน่า-เอ็ม 3 บนผนังคอนกรีต ติดตั้งแนวอนแบบมีคิลิป
	CHK: PEELAK W.	
	ISSUED: 10-2023	DRG.NO.:
	SCALE: 1:20	SW-MN3-C-01

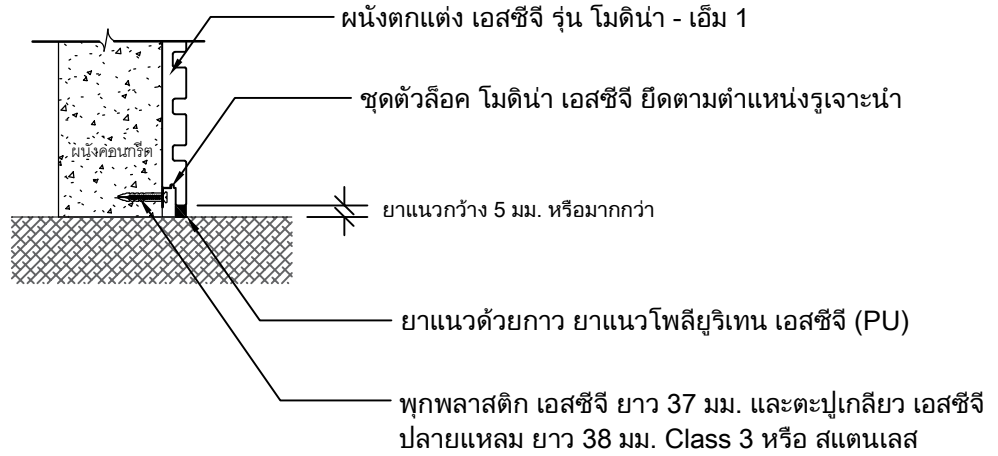
Detail ใช้งานด้านบน (กรณีผนังภายใน)



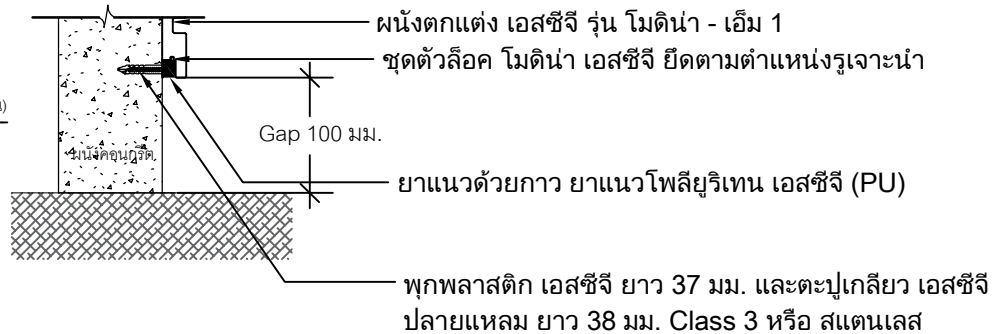
Detail ใช้งานด้านบน (กรณีผนังภายนอก)



Detail ใช้งานด้านล่าง (กรณีเริ่มบนคอนกรีต)



Detail ใช้งานด้านล่าง (กรณีเริ่มบนหินดิน)



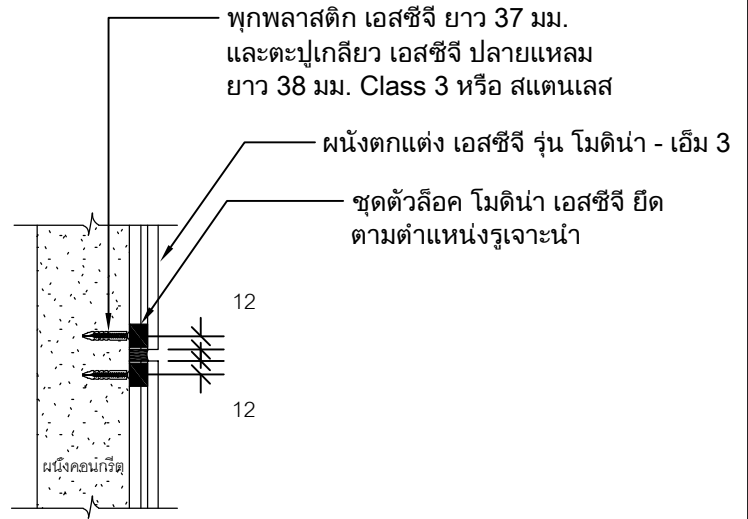
UNLESS OTHERWISE STATED
ALL DIMENSIONS
ARE IN MILLIMETRES

DRN:
NATTAPHONG K.
CHK:
PEELAK W.
ISSUED:
10-2023
SCALE:
1:20

TITLE:
การติดตั้งผนังตกแต่ง เอสซีจี รุ่น โมดิโน่า-เอ็ม 3 บนผนังคอนกรีต
ติดตั้งแนวอนแบบมีคิลิป (การจบงาน 1)

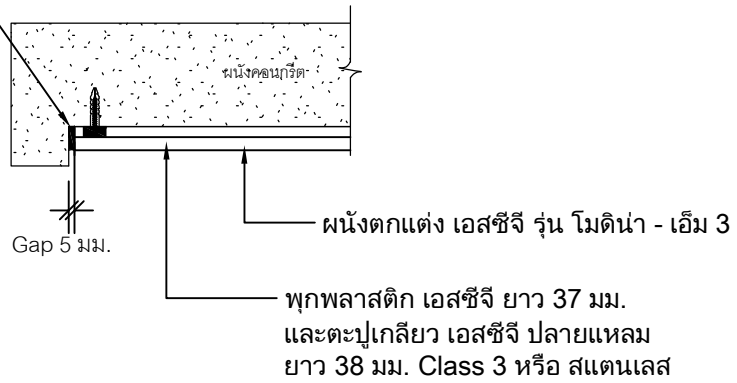
DRG.NO.:
SW-MN3-C-02





Detail รอยต่อระหว่างแผ่น

ยาแนวด้วยกาวยาแนวโพลียูรีเทน เอสซีจี (PU)




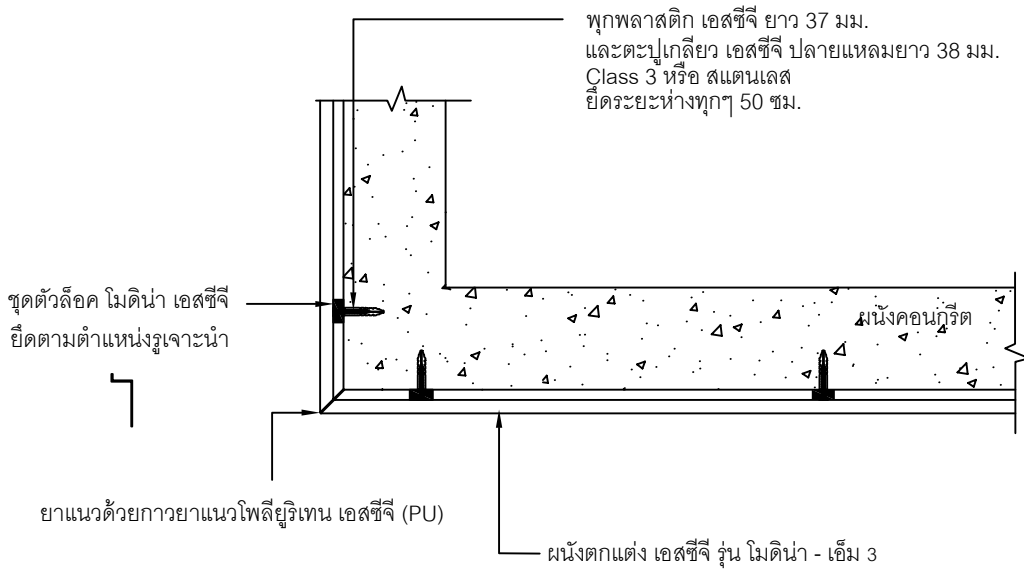
Detail ใช้งานด้านข้าง กรณีชนขอบคอนกรีต

ยาแนวด้วยกาวยาแนวโพลียูรีเทน เอสซีจี (PU)

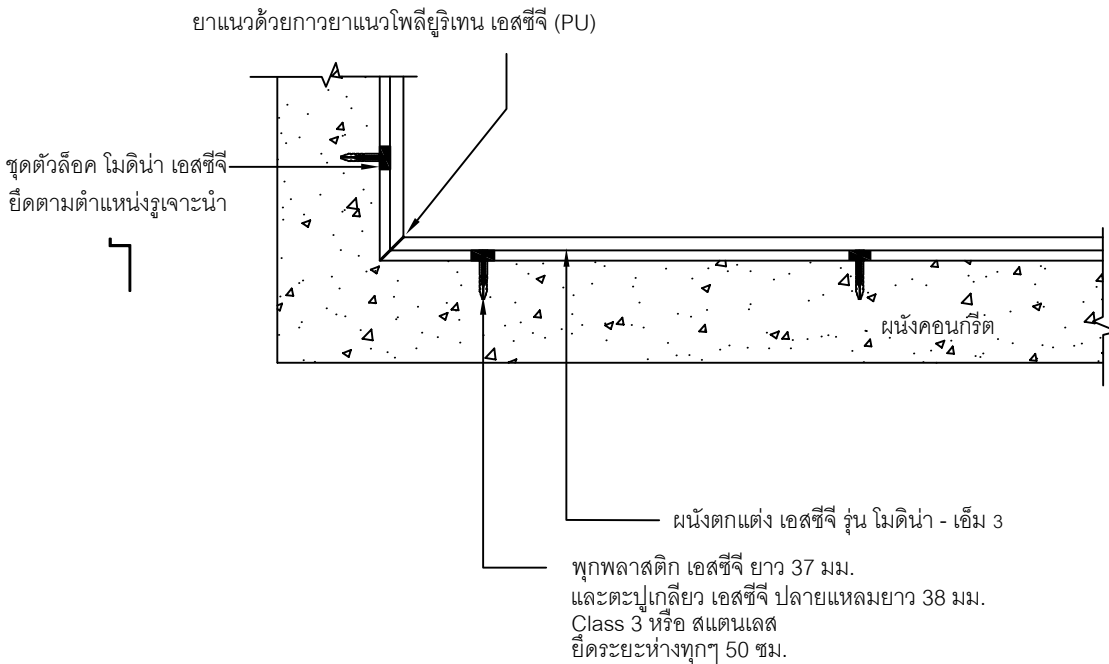


Detail ใช้งานด้านข้าง กรณีไม่ชนขอบคอนกรีต

<p>UNLESS OTHERWISE STATED</p> <p>ALL DIMENSIONS</p> <p>ARE IN MILLIMETRES</p>	<p>DRN:</p> <p>NATTAPHONG K.</p>	<p>TITLE:</p> <p>การติดตั้งผนังตึกแดง เอสซีจี รุ่น โมดิโน-เอ็ม 3 บนผนังคอนกรีต</p> <p>ติดตั้งแนวอนแบบมีคิลิป (การจบงาน 2)</p>	
	<p>CHK:</p> <p>PEELAK W.</p>		
	<p>ISSUED:</p> <p>10-2023</p>	<p>DRG.NO.:</p> <p>SW-MN3-C-03</p>	
	<p>SCALE:</p> <p>1:20</p>		



Detail ผนังภายนอก



Detail ผนังภายใน

UNLESS OTHERWISE STATED
ALL DIMENSIONS
ARE IN MILLIMETRES

DRN:
NATTAPHONG K.
CHK:
PEELAK W.
ISSUED:
10-2023
SCALE:
1:20

TITLE:
การติดตั้งผนังตกแต่ง เอสซีจี รุ่น ไมดีน่า-เอ็ม 3 บนผนังคอนกรีต
ติดตั้งแนวนอนแบบมีคิลิป (การจบงาน 3)

DRG.NO.:
SW-MN3-C-04




สารบัญ

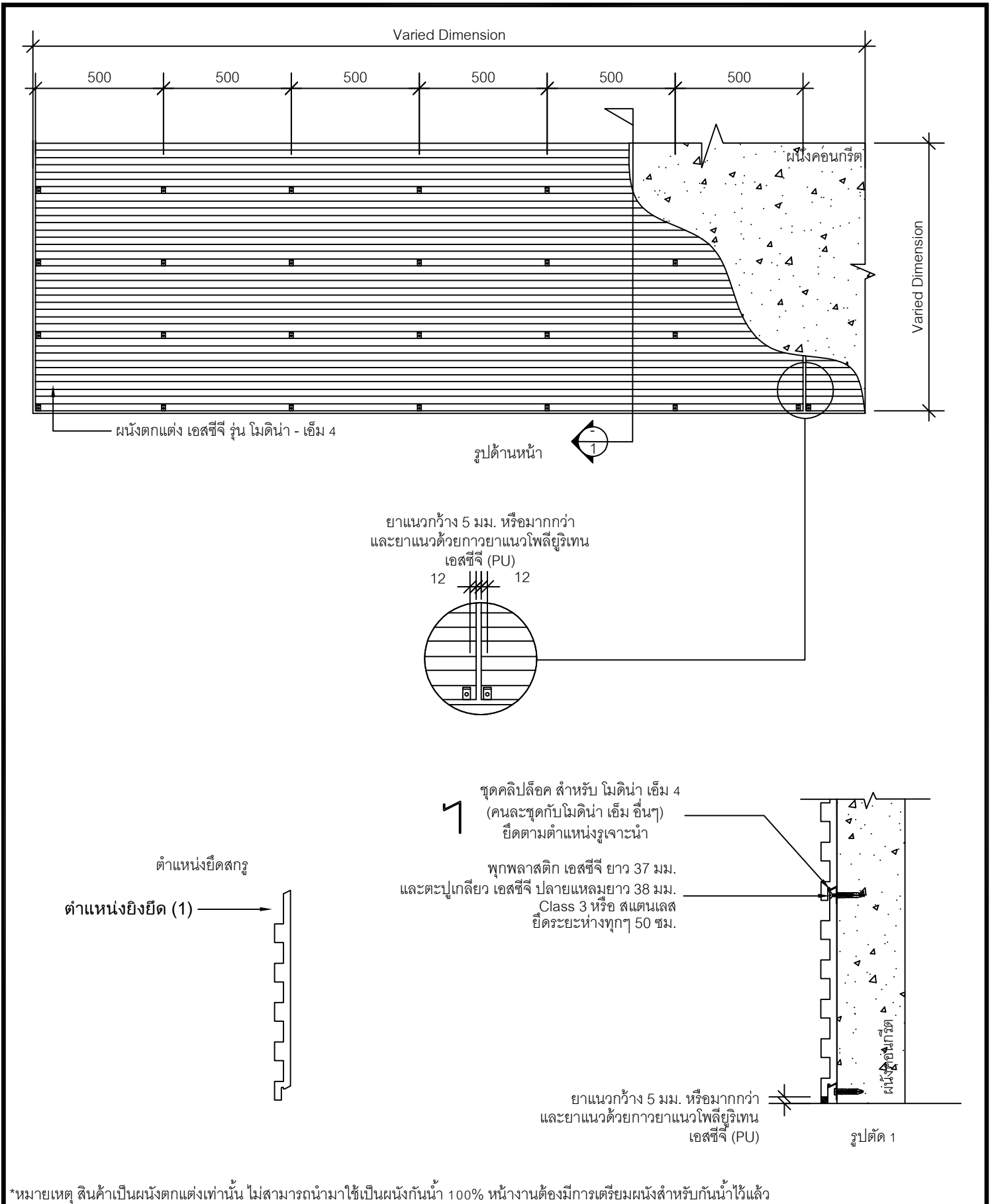
	หน้า
การติดตั้งผนังตกแต่ง เอสซีจี รุ่น โมดิโน่า-เอ็ม 4 บนผนังคอนกรีต ติดตั้งแนวอนแบบมีคลิป _____	1
การติดตั้งผนังตกแต่ง เอสซีจี รุ่น โมดิโน่า-เอ็ม 4 บนผนังคอนกรีต ติดตั้งแนวอนแบบมีคลิป (การจบงาน 1) _____	2
การติดตั้งผนังตกแต่ง เอสซีจี รุ่น โมดิโน่า-เอ็ม 4 บนผนังคอนกรีต ติดตั้งแนวอนแบบมีคลิป (การจบงาน 2) _____	3
การติดตั้งผนังตกแต่ง เอสซีจี รุ่น โมดิโน่า-เอ็ม 4 บนผนังคอนกรีต ติดตั้งแนวอนแบบมีคลิป (การจบงาน 3) _____	4

หมายเหตุ


1. ระนาบของผนังคอนกรีตจะต้องเสมอกัน หรือค่า error ไม่เกิน 3 มม.
2. กรณีแผ่นชนพื้นที่มีความชื้น แนะนำให้ติดแผ่นแรกยกสูงจากพื้นอย่างน้อย 10 มม.
3. กรณีที่แผ่นโดนความชื้นจากด้านหลัง แนะนำให้ทาสีรองพื้นด้านหลังแผ่นด้วย เพื่อป้องกันและลดการดูดซึมน้ำของแผ่น
4. การจบงานปิดขอบบริเวณขอบแผ่น หากยังมีช่องว่างด้านหลังแผ่น ให้เสริมวัสดุหนุน เช่น แผ่นพลาสติก Shim ให้เต็มก่อนขันตะปูเกลียวยึดซ้ำ หลังจากนั้น ให้ฉีดยาวพลังตะปูเป็นจุดๆหรือตลอดแนว เพื่อเสริมความแข็งแรงในการติดตั้งแผ่น และเป็นการลดช่องว่างระหว่างด้านหลังแผ่นกับผนังปูน
5. แนะนำให้ใช้ตะปูเกลียวสแตนเลส โดยเฉพาะพื้นที่ที่ต้องโดนแสงแดด, น้ำฝน และความชื้นเป็นประจำ
6. แนะนำให้ติดตั้งที่ความสูงไม่เกิน 15 เมตร (สำหรับโมดิโน่า เอ็ม1-เอ็ม5) กรณีใช้ในพื้นที่สูงกว่า 15 เมตร ต้องปรึกษาวิศวกรของบริษัทผู้ผลิต
7. การเก็บงานบริเวณหัวแผ่นด้านบนบนสุด แนะนำให้มีวัสดุปิดคลุมด้านบน เช่น แฟลชซิง หรือติดให้อยู่ภายใต้ชายคา เพื่อป้องกันน้ำเข้าด้านหลังแผ่นโดยตรง
8. สินค้าเป็นผนังตกแต่งเท่านั้น ไม่สามารถนำมาใช้เป็นผนังกันน้ำ 100% ผนังงานต้องมีการเตรียมผนังสำหรับกันน้ำไว้แล้ว

UNLESS OTHERWISE STATED ALL DIMENSIONS ARE IN MILLIMETRES	DRN: NATTAPHONG K.	TITLE: สารบัญ / หมายเหตุ	
	CHK: PEELAK W.		
	ISSUED: 11-2023	DRG.NO.: SW-MN4-C-00	
	SCALE: 1:20		

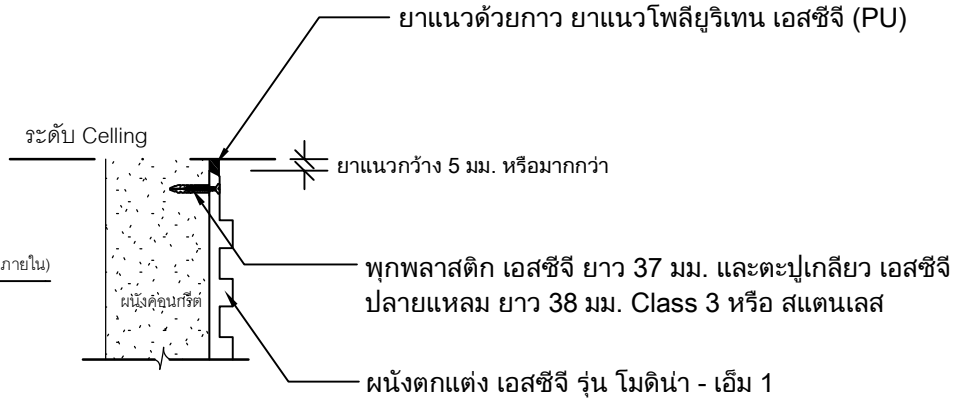




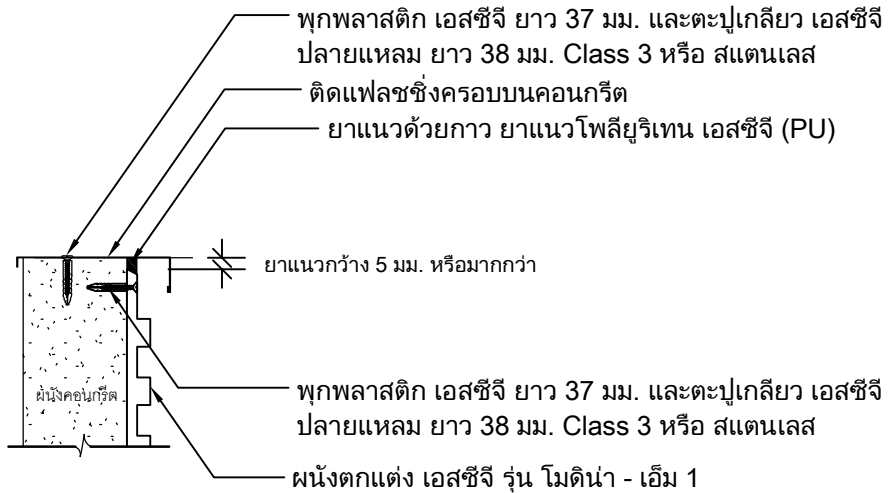
*หมายเหตุ สินค้าเป็นผนังตกแต่งเท่านั้น ไม่สามารถนำมาใช้เป็นผนังกันน้ำ 100% ผนังงานต้องมีการเตรียมผนังสำหรับกันน้ำไว้แล้ว

UNLESS OTHERWISE STATED ALL DIMENSIONS ARE IN MILLIMETRES	DRN: NATTAPHONG K.	TITLE: การติดตั้งผนังตกแต่ง เอสซีจี รุ่น โมดิโน่า-เอ็ม 4 บนผนังคอนกรีต ติดตั้งแนวอนแบบมีคิลิป
	CHK: PEELAK W.	DRG.NO.: SW-MN4-C-01
	ISSUED: 10-2023	
	SCALE: 1:20	

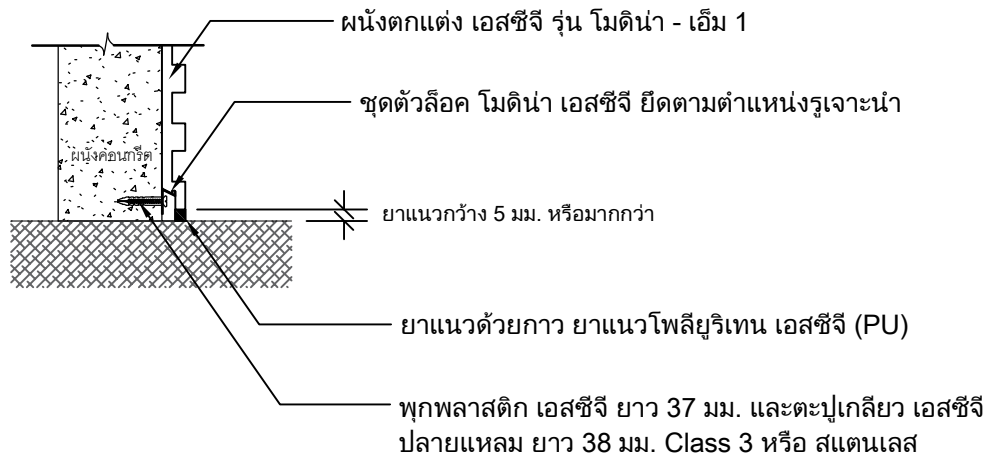
Detail ใช้งานด้านบน (กรณีผนังภายใน)



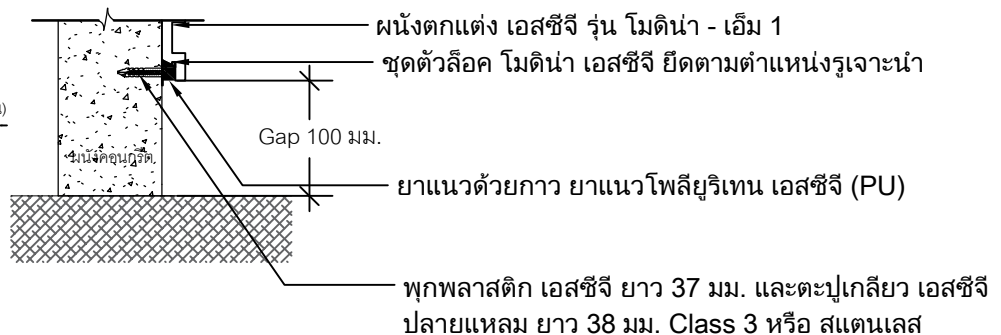
Detail ใช้งานด้านบน (กรณีผนังภายนอก)



Detail ใช้งานด้านล่าง (กรณีเริ่มบนคอนกรีต)



Detail ใช้งานด้านล่าง (กรณีเริ่มบนหินดิน)



UNLESS OTHERWISE STATED
ALL DIMENSIONS
ARE IN MILLIMETRES

DRN:
NATTAPHONG K.

CHK:
PEELAK W.

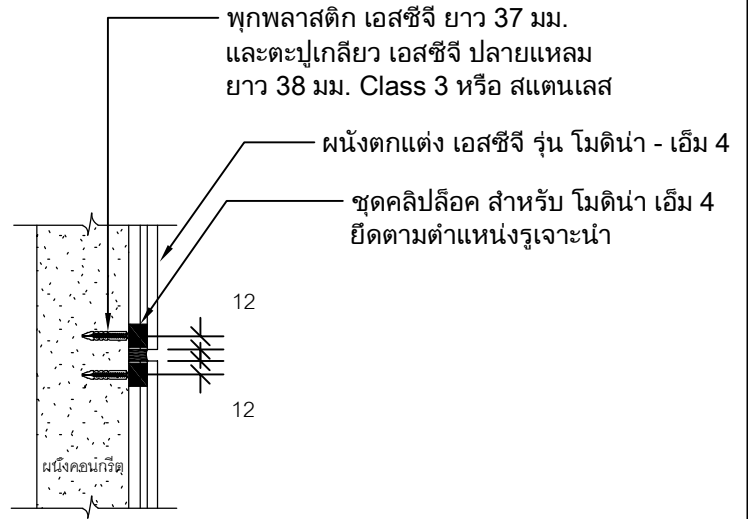
ISSUED:
10-2023

SCALE:
1:20

TITLE:
การติดตั้งผนังตกแต่ง เอสซีจี รุ่น โมดิโน่า-เอ็ม 4 บนผนังคอนกรีต
ติดตั้งแนวอนแบบมีคิลิป (การจบงาน 1)

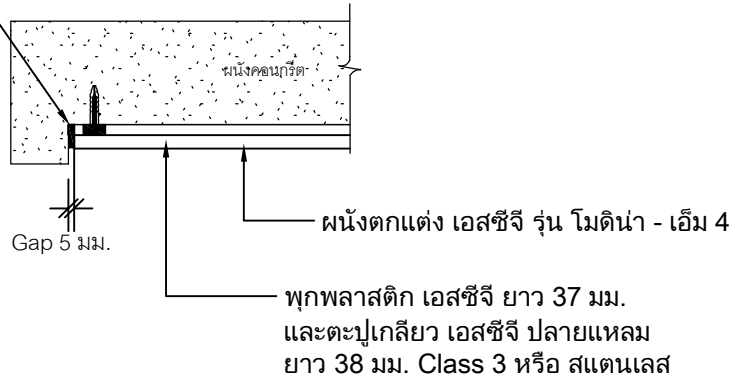
DRG.NO.:
SW-MN4-C-02





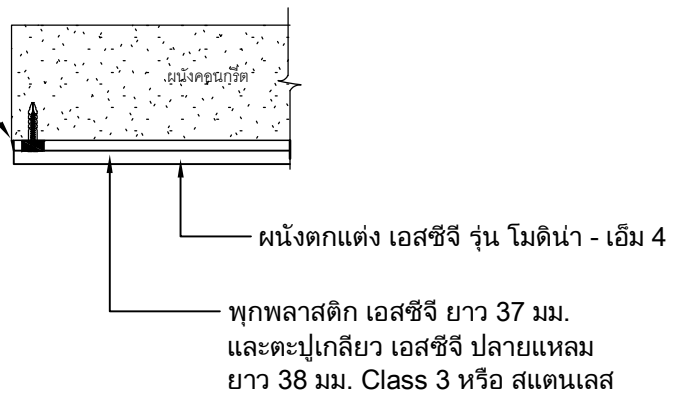
Detail รอยต่อระหว่างแผ่น

ยาแนวด้วยกาวยาแนวโพลียูรีเทน
เอสซีจี (PU)



Detail ใช้งานด้านข้าง กรณีชนขอบคอนกรีต

ยาแนวด้วยกาวยาแนวโพลียูรีเทน
เอสซีจี (PU)



Detail ใช้งานด้านข้าง กรณีไม่ชนขอบคอนกรีต

UNLESS OTHERWISE STATED
ALL DIMENSIONS
ARE IN MILLIMETRES

DRN:
NATTAPHONG K.

CHK:
PEELAK W.

ISSUED:
10-2023

SCALE:
1:20

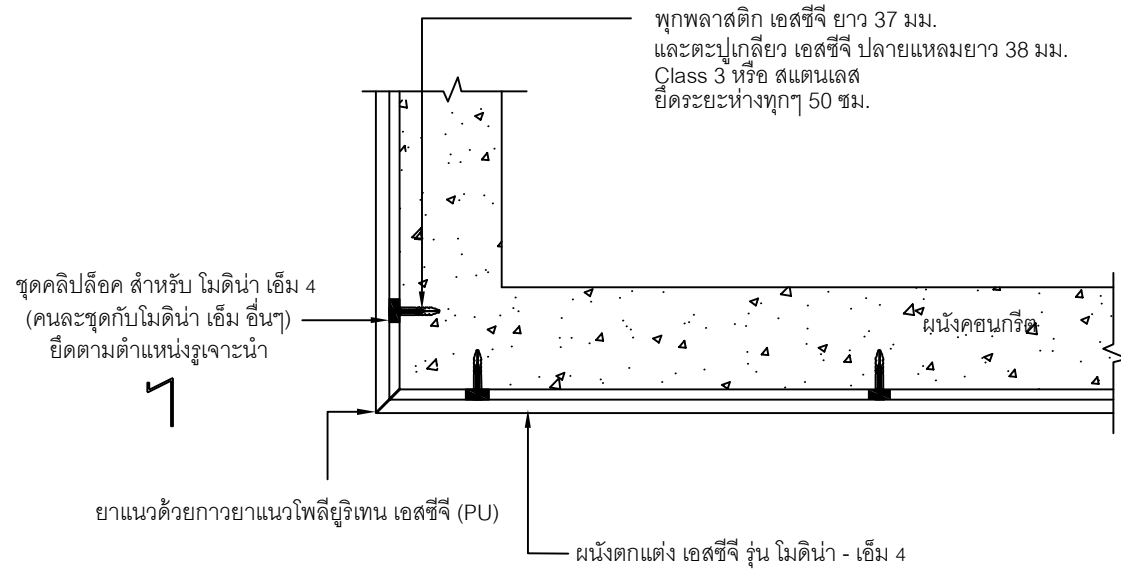
TITLE:

การติดตั้งผนังตงแต่ง เอสซีจี รุ่น โมดิโน่า-เอ็ม 4 บนผนังคอนกรีต
ติดตั้งแนวอนแบบมีคิลิป (การจบงาน 2)

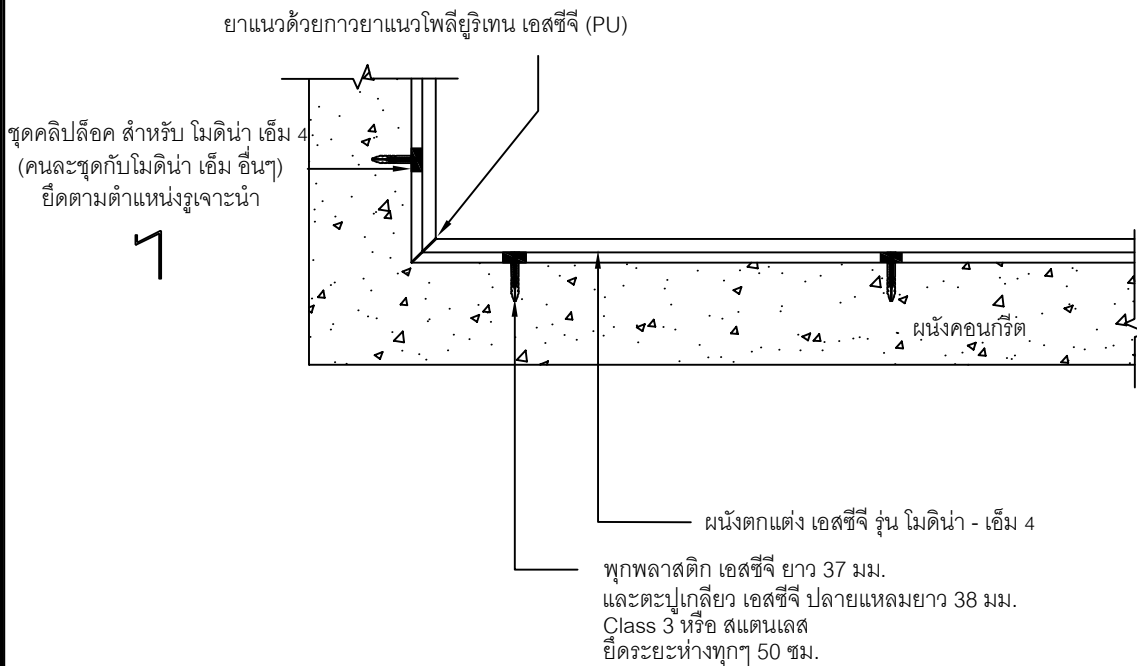
DRG.NO.:

SW-MN4-C-03





Detail ใช้งานภายนอก



Detail ใช้งานภายใน


UNLESS OTHERWISE STATED ALL DIMENSIONS ARE IN MILLIMETRES	DRN: NATTAPHONG K.	TITLE:	การติดตั้งผนังตกแต่ง เอสซีจี รุ่น โม่ดินน้ำ-เอ็ม 4 บนผนังคอนกรีต ติดตั้งแนวนอนแบบมีคิลิป (การจบงาน 3)	
	CHK: PEELAK W.	DRG.NO.:		
	ISSUED: 10-2023			
	SCALE: 1:20			

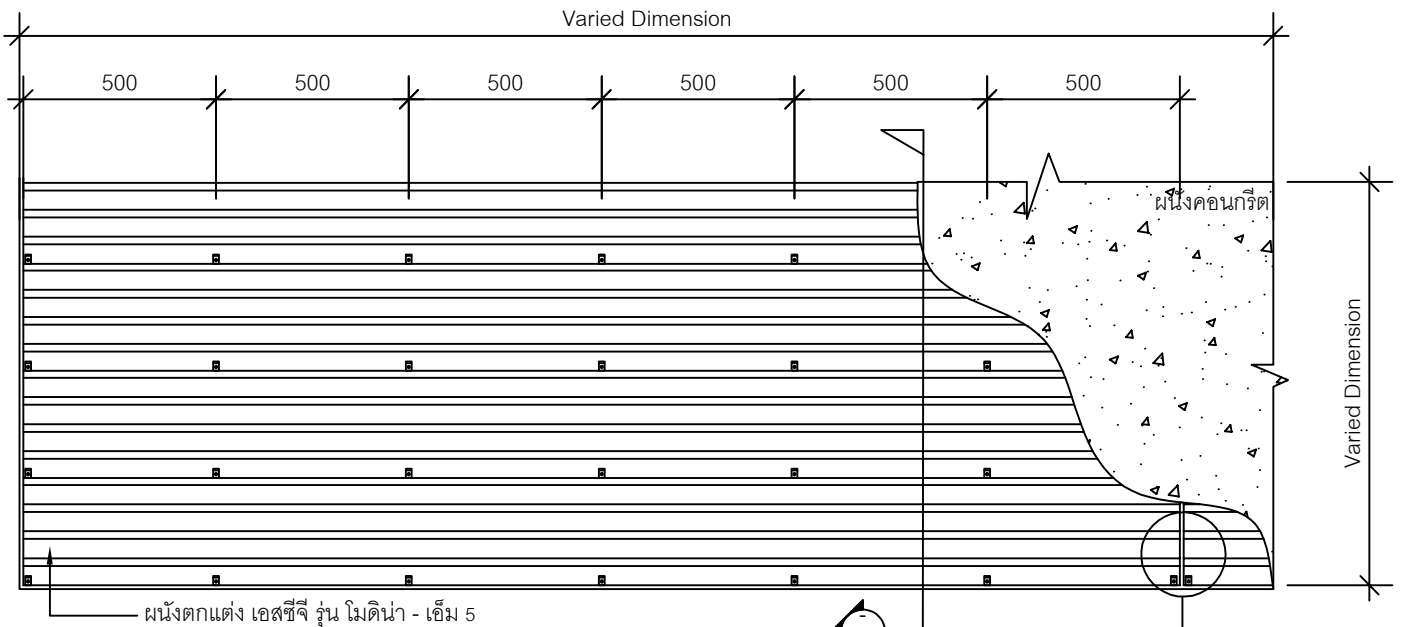
สารบัญ

	หน้า
การติดตั้งผนังตึกแต่ง เอสซีจี รุ่น โมดิโน-เอ็ม 5 บนผนังคอนกรีต ติดตั้งแนวอนแบบมีคลิป _____	1
การติดตั้งผนังตึกแต่ง เอสซีจี รุ่น โมดิโน-เอ็ม 5 บนผนังคอนกรีต ติดตั้งแนวอนแบบมีคลิป (การจบงาน 1) _____	2
การติดตั้งผนังตึกแต่ง เอสซีจี รุ่น โมดิโน-เอ็ม 5 บนผนังคอนกรีต ติดตั้งแนวอนแบบมีคลิป (การจบงาน 2) _____	3
การติดตั้งผนังตึกแต่ง เอสซีจี รุ่น โมดิโน-เอ็ม 5 บนผนังคอนกรีต ติดตั้งแนวอนแบบมีคลิป (การจบงาน 3) _____	4

หมายเหตุ

1. ระบุของผนังคอนกรีตจะต้องเสมอกัน หรือค่า error ไม่เกิน 3 มม.
2. กรณีแผ่นชนพื้นที่มีความชัน แนะนำให้ติดแผ่นแรกยกสูงจากพื้นอย่างน้อย 10 มม.
3. กรณีที่แผ่นโดนความชื้นจากด้านหลัง แนะนำให้ทาสีรองพื้นด้านหลังแผ่นด้วย เพื่อป้องกันและลดการดูด
ซีเมนต์ของแผ่น
4. การจบงานปิดขอบบริเวณขอบแผ่น หากยังมีช่องว่างด้านหลังแผ่น ให้เสริมวัสดุหนุน เช่น แผ่นพลาสติก
Shim ให้เต็มก่อนขันตะปูเกลียวยึดซ้ำ หลังจากนั้น ให้ฉีกาวพลังตะปูเป็นจุดๆหรือตลอดแนว เพื่อเสริม
ความแข็งแรงในการติดตั้งแผ่น และเป็นการลดช่องว่างระหว่างด้านหลังแผ่นกับผนังปูน
5. แนะนำให้ใช้ตะปูเกลียวสแตนเลส โดยเฉพาะพื้นที่ที่ต้องโดนแสงแดด, น้ำฝน และความชื้นเป็นประจำ
6. แนะนำให้ติดตั้งที่ความสูงไม่เกิน 15 เมตร (สำหรับโมดิโน เอ็ม1-เอ็ม5) กรณีใช้ในพื้นที่สูงกว่า 15 เมตร
ต้องปรึกษาวิศวกรของบริษัทผู้ผลิต
7. การเก็บงานบริเวณหัวแผ่นด้านบนบนสุด แนะนำให้มีวัสดุปิดคลุมด้านบน เช่น แฟลชซิง หรือติดให้อยู่ภาย
ใต้ชายคา เพื่อป้องกันน้ำเข้าด้านหลังแผ่นโดยตรง
8. สินค้าเป็นผนังตึกแต่งเท่านั้น ไม่สามารถนำมาใช้เป็นผนังกันน้ำ 100% ผนังงานต้องมีการเตรียมผนัง
สำหรับกันน้ำไว้แล้ว

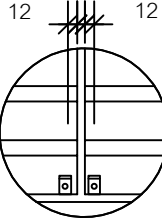
UNLESS OTHERWISE STATED ALL DIMENSIONS ARE IN MILLIMETRES	DRN: NATTAPHONG K.	TITLE: สารบัญ / หมายเหตุ	
	CHK: PEELAK W.		
	ISSUED: 11-2023	DRG.NO.:	
	SCALE: 1:20	SW-MN5-C-00	



รูปด้านหน้า

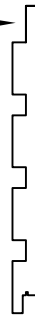


ยาแนวกว้าง 5 มม. หรือมากกว่า
และยาแนวด้วยกาวยาแนวโพลียูรีเทน
เอสซีซี (PU)



ตำแหน่งยึดสลัก

ตำแหน่งยิงยึด (1)



ชุดตัวล็อก โมดิหน้า เอสซีซี
ยึดตามตำแหน่งรูเจาะน้ำ

พุกพลาสติก เอสซีซี ยาว 37 มม.
และตะปูเกลียว เอสซีซี ปลายแหลมยาว 38 มม.
Class 3 หรือ สแตนเลส
ยึดระยะห่างทุกๆ 50 ซม.

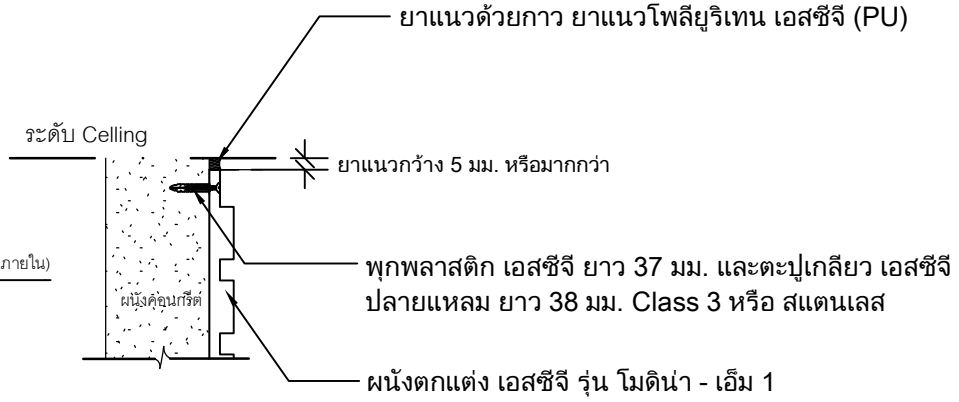
ยาแนวกว้าง 5 มม. หรือมากกว่า
และยาแนวด้วยกาวยาแนวโพลียูรีเทน
เอสซีซี (PU)

รูปตัด 1

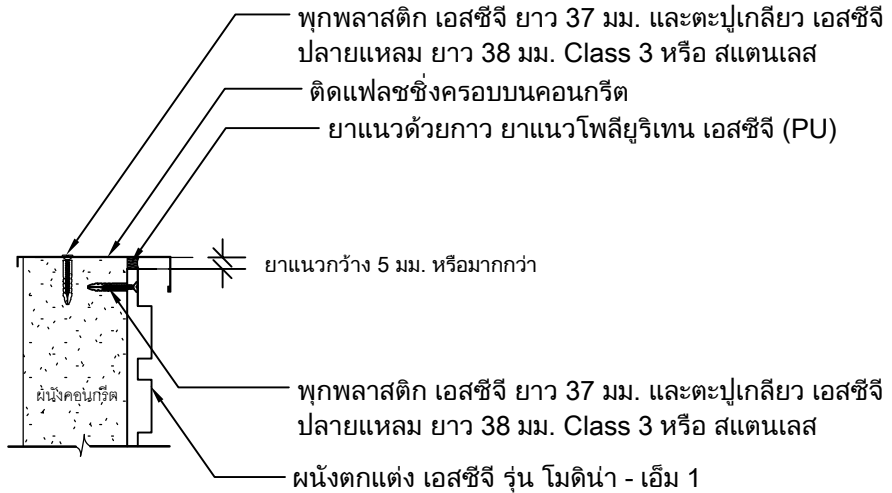
*หมายเหตุ สิ้นค้าเป็นผนังตกแต่งเท่านั้น ไม่สามารถนำมาใช้เป็นผนังกันน้ำ 100% ผนังงานต้องมีการเตรียมผนังสำหรับกันน้ำไว้แล้ว

UNLESS OTHERWISE STATED ALL DIMENSIONS ARE IN MILLIMETRES	DRN: NATTAPHONG K.	TITLE: การติดตั้งผนังตกแต่ง เอสซีซี รุ่น โมดิหน้า-เอ็ม 5 บนผนังคอนกรีต ติดตั้งแนวนอนแบบมีคิลิป
	CHK: PEELAK W.	DRG.NO.:
	ISSUED: 10-2023	SW-MN5-C-01
	SCALE: 1:20	

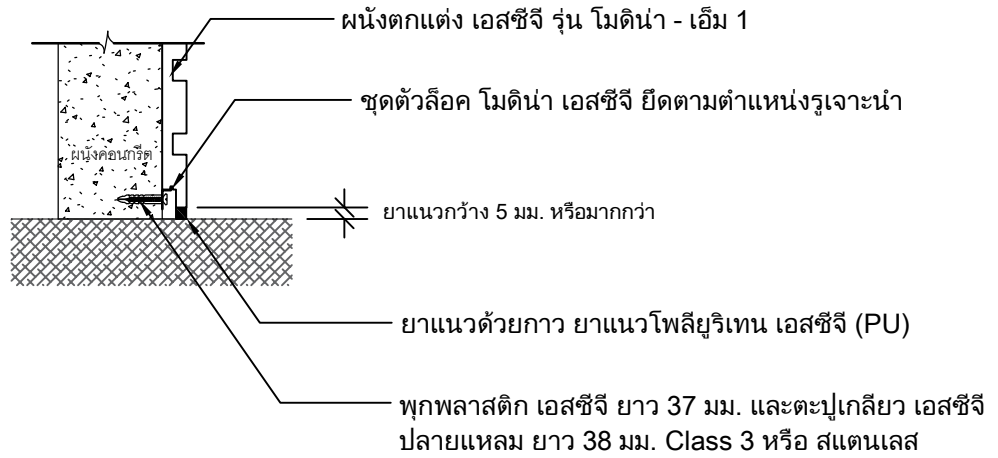
Detail ใช้งานด้านบน (กรณีผนังภายใน)



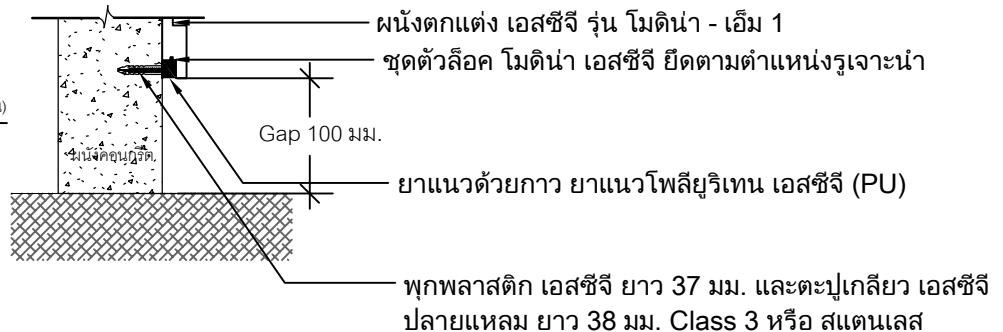
Detail ใช้งานด้านบน (กรณีผนังภายนอก)



Detail ใช้งานด้านล่าง (กรณีเริ่มบนคอนกรีต)



Detail ใช้งานด้านล่าง (กรณีเริ่มบนหินดิน)



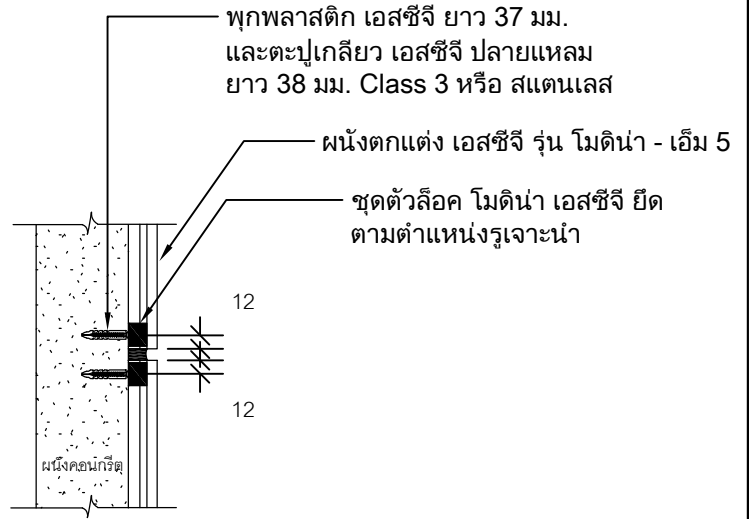
UNLESS OTHERWISE STATED
ALL DIMENSIONS
ARE IN MILLIMETRES

DRN:
NATTAPHONG K.
CHK:
PEELAK W.
ISSUED:
10-2023
SCALE:
1:20

TITLE:
การติดตั้งผนังตกแต่ง เอสซีจี รุ่น โมติน่า-เอ็ม 5 บนผนังคอนกรีต
ติดตั้งแนวอนแบบมีคิลิป (การจบงาน 1)

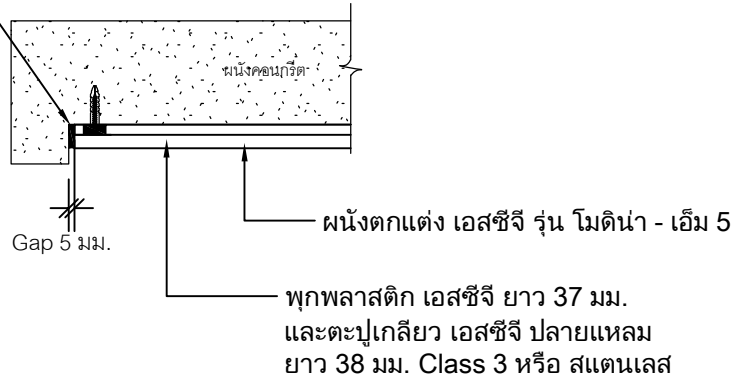
DRG.NO.:
SW-MN5-C-02





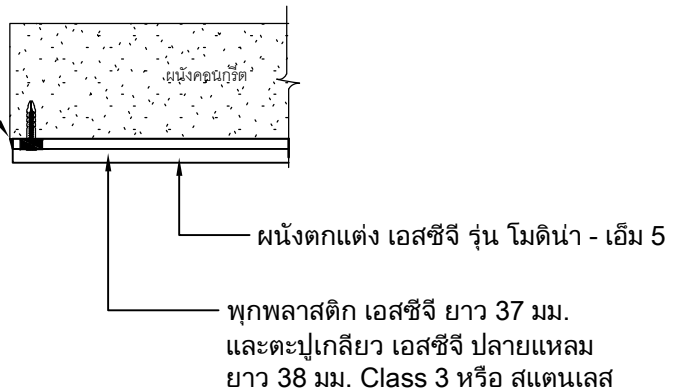
Detail รอยต่อระหว่างแผ่น

ยาแนวด้วยกาวยาแนวโพลียูรีเทน
เอสซีจี (PU)



Detail จบงานด้านข้าง กรณีชนขอบคอนกรีต

ยาแนวด้วยกาวยาแนวโพลียูรีเทน
เอสซีจี (PU)



Detail จบงานด้านข้าง กรณีไม่ชนขอบคอนกรีต

UNLESS OTHERWISE STATED
ALL DIMENSIONS
ARE IN MILLIMETRES

DRN:
NATTAPHONG K.

CHK:
PEELAK W.

ISSUED:
10-2023

SCALE:
1:20

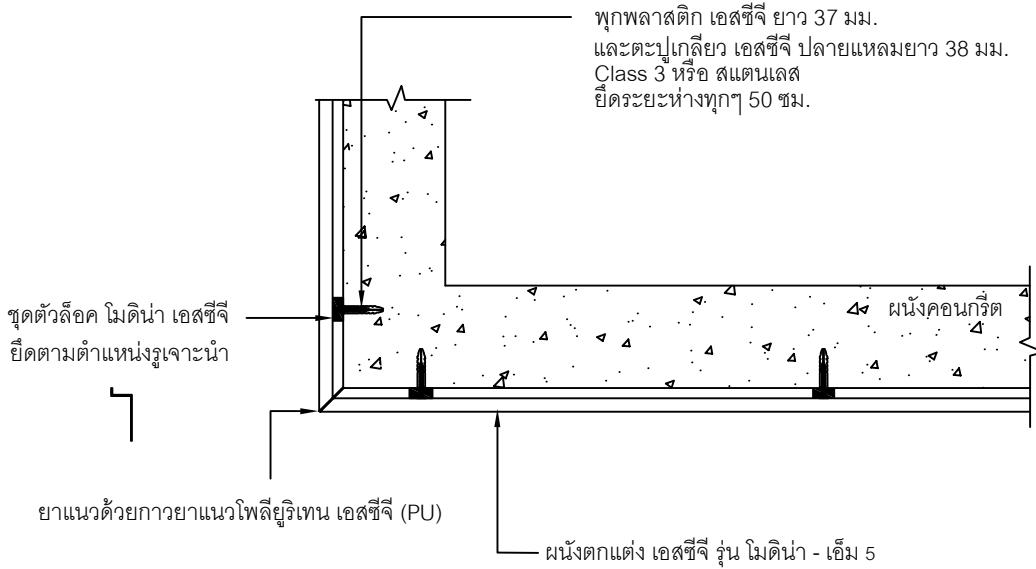
TITLE:

การติดตั้งผนังตึกแต่ง เอสซีจี รุ่น โมดิโน-เอ็ม 5 บนผนังคอนกรีต
ติดตั้งแนวอนแบบมีคิลิป (การจบงาน 2)

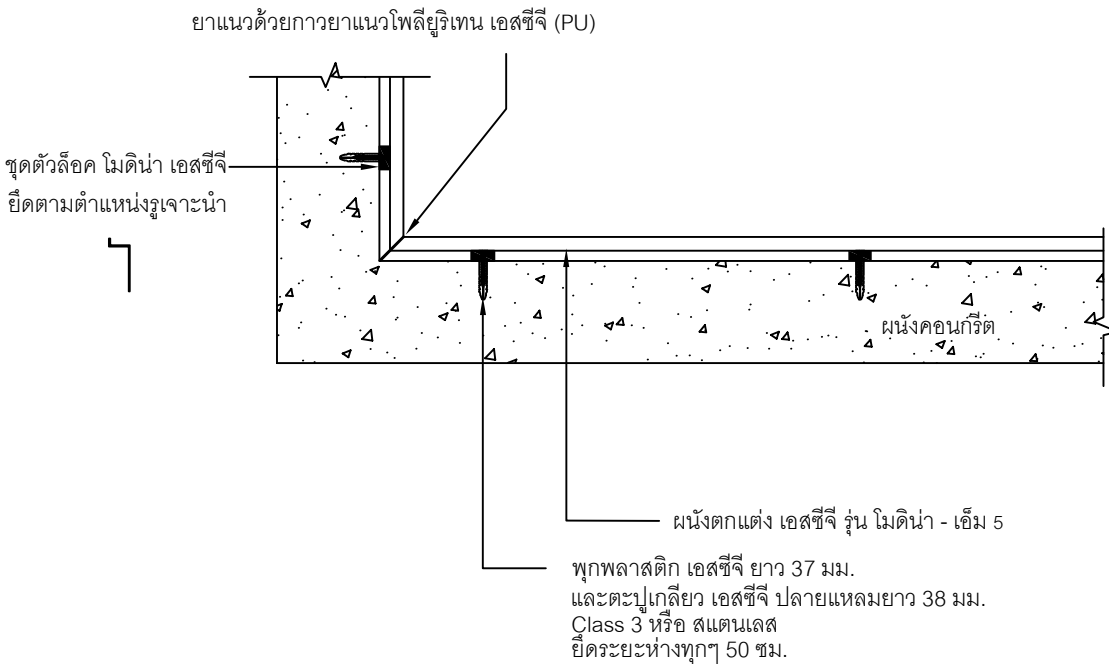
DRG.NO.:

SW-MN5-C-03






Detail ผนังงานมุงนอก



Detail ผนังงานมุงใน

UNLESS OTHERWISE STATED ALL DIMENSIONS ARE IN MILLIMETRES	DRN: NATTAPHONG K.	TITLE: การติดตั้งผนังตกแต่ง เอสซีจี รุ่น โมดิโน่า-เอ็ม 5 บนผนังคอนกรีต ติดตั้งแนวนอนแบบมีคิลิป (การจบงาน 3)	
	CHK: PEELAK W.		
	ISSUED: 10-2023	DRG.NO.:	
	SCALE: 1:20	SW-MN5-C-04	