

NEW

# ผนังตกแต่ง เอสซีจี รุ่น โมดิช

รูปลอนใหม่ เพื่องานดีไซน์สวย โดดเด่นอย่างมีเอกลักษณ์

Build a new geometric patterns,  
Create a design beyond your imagination

**MODISH**  
Splendid Curve Design

MODISH-V

MODISH-U

# ผนังตกแต่ง เอสซีจี รุ่น โมดิช

## ผนังตกแต่งเซาะร่องดีไซน์ใหม่

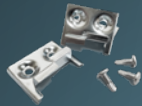
ให้มีดีไซน์ใหม่ สวยสะอาดตา สร้างเอกลักษณ์งานดีไซน์  
ความแข็งแรง ทนทานด้วยเทคโนโลยี **XTRUSION**  
ใช้งานได้ทั้งภายในและภายนอก

## มี 2 รูปลอน ให้เลือกสร้างสรรคงานดีไซน์ได้อย่างตอบโจทย์

- Modish-V ลอนสามเหลี่ยม ให้ความโฉบเฉี่ยวสวยงาม โดดเด่น
- Modish-U ลอนโค้งครึ่งวงกลม สร้างสุนทรียศาสตร์ให้กับพื้นที่

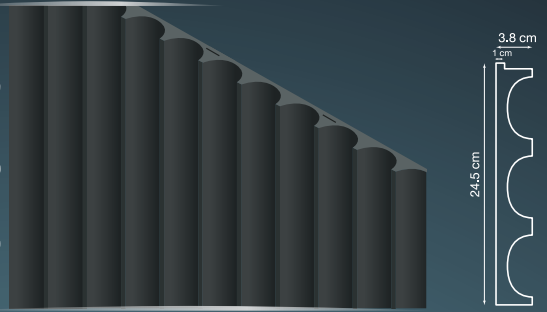
## เทคนิคการติดตั้งแบบซ่อนหัวสกรู

ให้ผนังสวยเนียนด้วยระบบบังใบและคลิปล็อก  
ผนังเนียนสวยเป็นพื้นเดียวกัน



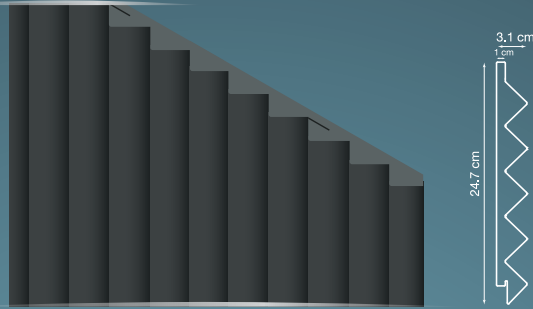
| Product        | Modish-V     | Modish-U     |
|----------------|--------------|--------------|
| Dimension (cm) | 24.7x300x3.1 | 24.5x300x3.8 |
| Weight (kg/pc) | 20.5         | 20.7         |
| Usage (pc/sqm) | 1.35         | 1.36         |

MODISH-U

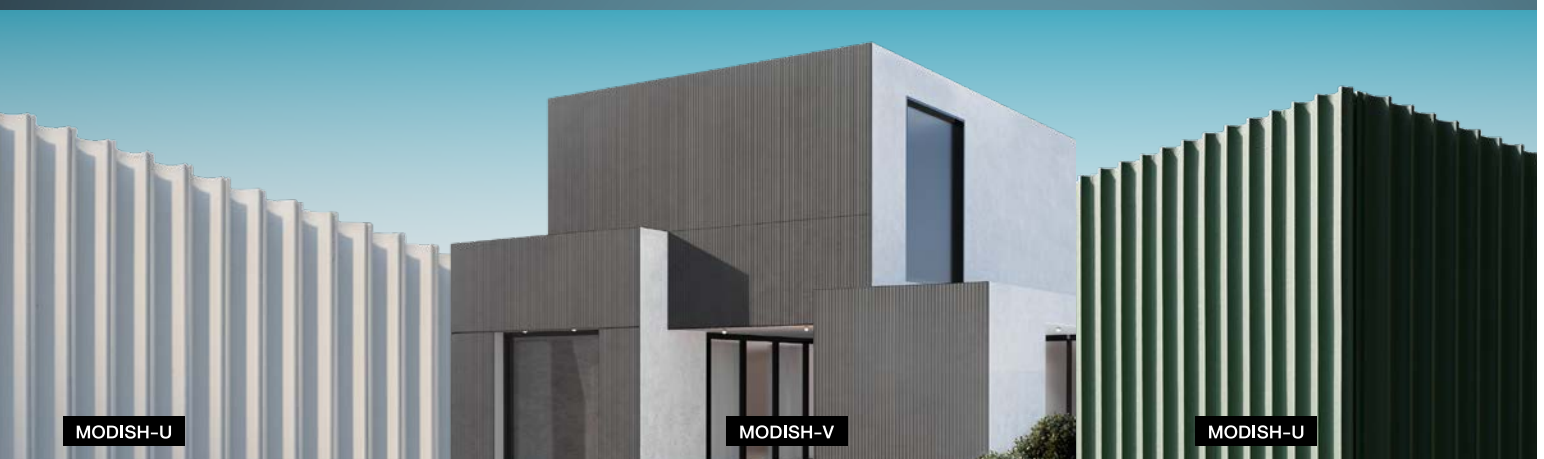


รูปลอนโค้ง ซีซีเมนต์

MODISH-V



รูปลอนสามเหลี่ยม ซีซีเมนต์

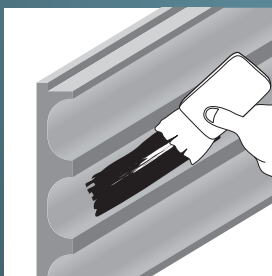
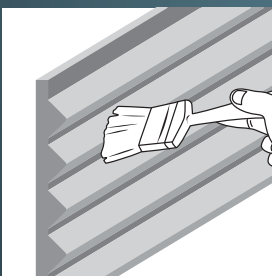


MODISH-U

MODISH-V

MODISH-U

## Tips & Tricks



- **การเตรียมพื้นผิว** ควรเช็ดทำความสะอาดพื้นผิวด้วยแปรงขนนุ่ม ปิดโปตามความยาวของไม้ ให้ปราศจากฝุ่นจากนั้นใช้ผ้าสะอาดชุบ ให้ปราศจากคราบโปและสิ่งสกปรกซ้ำอีกครั้ง
- **การทาสีรองพื้น** นำแปรงทาสีจุ่มสีย้อมไม้ไฟเบอร์ซีเมนต์ เอสซีจี สีรองพื้นครีมน้ำอะคริลิก ใช้ปลายแปรงปิดโปตามลายไม้ด้านยาว จากนั้นค่อยๆ ลากแปรงปิดโปทับขอบ
- **ด้านในร่องไม้** หลังจากนั้นก็ให้แห้ง 30 นาที ถึง 1 ชั่วโมง หลังการทาสีรองพื้นในรอบที่ 1 แล้วค่อยลงซ้ำอีก 1-2 รอบ

การทาสีจริง นำแปรงทาสีหรือฟองน้ำจุ่มสีย้อมไม้ไฟเบอร์ซีเมนต์ เอสซีจี หรือน้ำอะคริลิก 100% สีที่ต้องการทาสี 2-3 รอบจนได้เฉดสีตามที่ต้องการ โดยแต่ละรอบของการทาสีที่มีระยะเวลาเฉลี่ยแห้งประมาณ 30 นาที ถึง 1 ชั่วโมง

- คำเตือน**
  - ห้ามนำไปใช้บนโครงสร้างอาคารต่าง ๆ ส่วนรับน้ำหนักหรือนำไปใช้เพื่อวัตถุประสงค์อื่น และต้องติดตั้งตามคู่มือการติดตั้ง และใช้อุปกรณ์ที่ได้มาตรฐานจากบริษัทผู้ผลิตเท่านั้น
  - ห้ามรับปะทะ หรือนำเข้าน้ำ
  - ห้ามใช้วัสดุผสมปูนที่เกิดจากการตัด เจียร เเจาะ หรือขัดผลิตภัณฑ์
  - ห้ามนำไปใช้งานในบริเวณพื้นที่เปียกและชื้นน้ำตลอดเวลา
  - หากติดตั้งในพื้นที่สูงเกิน 10 เมตร ต้องใช้โครงหรือสถาปนิกรับน้ำหนัก และให้กรับรับรอง
- ข้อควรระวัง**
  - ผลิตภัณฑ์ ไม้สังเคราะห์ เอสซีจี ถูกออกแบบและกำหนดวิธีการใช้งานให้เหมาะสมกับสภาพการใช้งานในประเทศไทย ถือเป็นความรับผิดชอบโดยตรงของผู้ออกแบบ ผู้ควบคุมงานก่อสร้าง และผู้ติดตั้ง
  - ผลิตภัณฑ์สีย้อมไม้มีส่วนประกอบของสารเคมี ห้ามกิน ห้ามสูดดม หรือสัมผัสผิวหนัง
  - ขณะทำงาน ให้ใช้อุปกรณ์ป้องกันภัยส่วนบุคคลที่ได้มาตรฐาน หลีกเลี่ยงการสูดดมฝุ่น และเก็บให้พ้นมือเด็ก
  - หากมีการคายเคืองเมื่อสัมผัสผิวหนัง ให้รีบล้างออกด้วยน้ำสะอาดหลาย ๆ ครั้ง แล้วรีบพบแพทย์
  - หากกลิ่นหรือพิษเข้าไป ห้ามทำให้อาเจียน ให้ดื่มน้ำสะอาดมากๆ เพื่อเจือจางสารเคมี แล้วรีบพบแพทย์
  - ข้อกำหนดในการติดตั้งต่าง ๆ เป็นเพียงข้อเสนอแนะเบื้องต้นสำหรับกรณีการใช้งานทั่วไปเท่านั้น การกำหนดวิธีการติดตั้งและโครงสร้างที่ใช้ ให้พิจารณาตามมาตรฐานสำหรับอาคารเหล็กรูปพรรณ ว.ส.ท.1015-40 และข้อกำหนดการออกแบบ ตามกฎกระทรวงฉบับที่ 6 (พ.ศ. 2527) ออกตามความใน พ.ร.บ. ความคุ้มครอง พ.ศ. 2522
  - การนำผลิตภัณฑ์ไปใช้งานนอกเหนือจากที่ระบุในเอกสารนี้ ถือเป็นความรับผิดชอบโดยตรงของผู้ออกแบบและผู้ควบคุมงานก่อสร้าง
  - คู่มือการติดตั้งสินค้ามีการปรับปรุงอยู่เสมอ ผู้ออกแบบ ผู้ควบคุมงานก่อสร้าง และผู้ติดตั้งต้องตรวจสอบว่าคู่มือการติดตั้งสินค้าที่ใช้เป็นฉบับล่าสุดหากไม่แน่ใจให้ตรวจสอบได้ที่ [www.scgbuildingmaterials.com](http://www.scgbuildingmaterials.com)

CW-OT-D-C015/6604 \*สีของผลิตภัณฑ์ในภาพใช้เพื่อการโฆษณา ซึ่งอาจแตกต่างจากสีจริงของผลิตภัณฑ์เนื่องจากกระบวนการพิมพ์ ต้องพิจารณาถึงสีจริงของผลิตภัณฑ์ที่ร้านค้าก่อนการสั่งซื้อ

All content, design, and layout are Copyright © 2023, SCG Cement-Building Materials All Rights Reserved, Reproduction in whole or part in any form or medium without specific written permission is prohibited.



หาซื้อได้ที่ร้านเอสซีจี โฮม | เอสซีจี โฮม บุกกาบว | เอสซีจีโฮม เอ็กซ์พีเรียซ์  
และร้านค้าวัสดุก่อสร้างชั้นนำ ติดต่อบริษัทเพิ่มเติมได้ที่  
SCG Contact Center 02-586-2222 E-mail : [contact@scg.com](mailto:contact@scg.com),  
[www.scgbuildingmaterials.com](http://www.scgbuildingmaterials.com), LINE ID : @scgbrand